

สรุปหัวข้อข่าวด้านการเกษตรที่สำคัญ นสพ.ประจำวันที ๙ มีนาคม ๒๕๕๗

เรื่อง

๑. ~~เรื่อง~~ ภัยพิบัติ ปิดช่องทางงบรัวไห
๒. รู้จักปลาการ์ตูน 'แพลตตินัม' พันธุ์ใหม่เพื่อคนกระเป่าหนัก
๓. มอบน้ำแข็งแห้ง
๔. ตรวจข้าว
๕. ตรวจคลัง
๖. กระจกเงา

หนังสือพิมพ์

- โพสต์ทูเดย์
คมชัดลึก
เดลินิวส์
มติชน
ข่าวสด
มติชน



ร้อยเอกที่ภัยพิบัติ ปิดช่องทางบรว้าไหล

โพสต์ทูเดย์ เกษตรและสหกรณ์ จันทวนเกณฑ์ประกาศพื้นที่ภัยพิบัติ อุดรรั้ว นายยุคล ลิ่มแหลมทอง รองนายกรัฐมนตรีและ รว. เกษตรและสหกรณ์ เปิดเผยว่า ได้หารือกับ นายสุพจน์ โควิจักษณ์ชัยกุล เลขาธิการสำนักงานนโยบายและบริหารจัดการน้ำและอุทกภัยแห่งชาติ (สบอช.) เพื่อขอให้เร่งรัดทบทวนหลักเกณฑ์ประกาศพื้นที่ภัยพิบัติทางธรรมชาติ ทั้งภัยแล้ง ภัยหนาว และภัยฉุกเฉิน ในจังหวัดต่างๆ โดยกำหนดให้ประกาศพื้นที่ภัยพิบัติตามสถานการณ์จริง

“ที่ผ่านมาพื้นที่เกิดภัยพิบัติจริงแค่ตำบลเดียว แต่ผู้ว่าฯ กลับมีการประกาศพื้นที่ภัยพิบัติครอบคลุมทั้งจังหวัด ทำให้บางพื้นที่ที่ไม่เกิดปัญหาจริง แต่อยู่ในเขตจังหวัดนั้นได้รับการช่วยเหลือไปด้วย ส่งผลให้แต่ละปีรัฐบาลจ่ายเงินช่วยเหลือ 4,000-5,000 ล้านบาทต่อปี” นายยุคล กล่าว

นอกจากนี้ การเร่งประกาศหลักเกณฑ์ภัยพิบัติ

ใหม่จะทำให้กระทรวงเกษตรฯ ควบคุมพื้นที่ปลูกข้าวนาปรังได้ เช่น หากประกาศให้บางพื้นที่ลดการปลูกข้าว แต่ยังมีพื้นที่ปลูกข้าวอยู่และหากเกิดภัยแล้งและข้าวยืนต้นตาย ก็จะไม่ได้รับการชดเชยเงินเยียวยาตามหลักเกณฑ์

ก่อนหน้านี้ นายปลอดประสพ สุรัสวดี รองนายกรัฐมนตรี และประธานคณะกรรมการบริหารจัดการน้ำและอุทกภัย (กบอ.) มอบหมายให้ นายสุพจน์จัดทำรายละเอียดเกณฑ์การช่วยเหลือผู้ประสบภัยพิบัติต่างๆ แต่จนถึงขณะนี้ยังไม่มีการนำเรื่องเสนอคณะรัฐมนตรี (ครม.)

แหล่งข่าวจากกระทรวงเกษตรฯ ระบุว่า สาเหตุที่ปรับขยับหลักเกณฑ์ประกาศพื้นที่ภัยพิบัติล่าช้า เพราะรัฐบาลเกรงว่า หากมีประกาศดังกล่าวเร็ว จะทำให้เกิดมือขววนาคัดค้านหลักเกณฑ์ดังกล่าว เนื่องจากการปลูกข้าวนาปรังฤดูกาลนี้ มีการปลูกข้าวสูงถึง 8.7 ล้านไร่ แต่มีน้ำทำนาได้เพียง 4.7 ล้านไร่เท่านั้น ■ ๕๕

พยากรณ์อากาศ พุธที่ ๙ มี.ค. ๒๕๕๗ ๑๘:๒๗ น.

กรมอุตุนิยมวิทยาพยากรณ์อากาศ

มีเมฆบางส่วน และมีอากาศร้อนขึ้น กับมีฟ้าหลัวในตอนกลางวัน 23 35

ภาคเหนือ	ภาคตะวันออกเฉียงเหนือ
อากาศเย็น มีหมอกในตอนเช้า โดยมีอากาศร้อน กับฟ้าหลัวในตอนกลางวัน 17 38	อากาศร้อน มีฝนฟ้าคะนองบางแห่ง ทะเลมีคลื่นสูงประมาณ 1 เมตร 24 36
ภาคตะวันออก	ภาคใต้
อากาศร้อน กับมีฟ้าหลัวในตอนกลางวัน โดยมีฝนฟ้าคะนองบางแห่ง 27 37	มีเมฆบางส่วน กับมีฟ้าหลัวในตอนกลางวัน ทะเลมีคลื่นสูง 1-2 เมตร 21 36
ภาคกลาง	ภาคใต้ฝั่งตะวันออก
ท้องฟ้าโปร่งเป็นส่วนใหญ่ และมีอากาศร้อน กับมีฟ้าหลัวในตอนกลางวัน 23 38	มีเมฆบางส่วน และมีอากาศร้อน ทะเลมีคลื่นสูงประมาณ 1 เมตร 21 36

ต่างประเทศ

เมือง	ต่ำสุด	สูงสุด	เมือง	ต่ำสุด	สูงสุด
ปักกิ่ง	-1	10	ลอนดอน	13	27
โซล	-2	8	นิวยอร์ก	-1	9
โตเกียว	1	10	ซานฟรานซิสโก	10	21
สิงคโปร์	24	34	วอชิงตัน	-1	13
ฮ่องกง	12	15	ฮัมสเตอร์ดัม	0	15
ชิลี	20	27	แฟรงก์เฟิร์ต	4	15
บอสตัน	-3	6	ลอนดอน	7	14
ชิคาโก	-3	0	ปารีส	7	17

มีแดด มีฝน มีเมฆบางส่วน มีพายุฝน มีเมฆมาก มีลม มีหมอกลง มีหิมะ



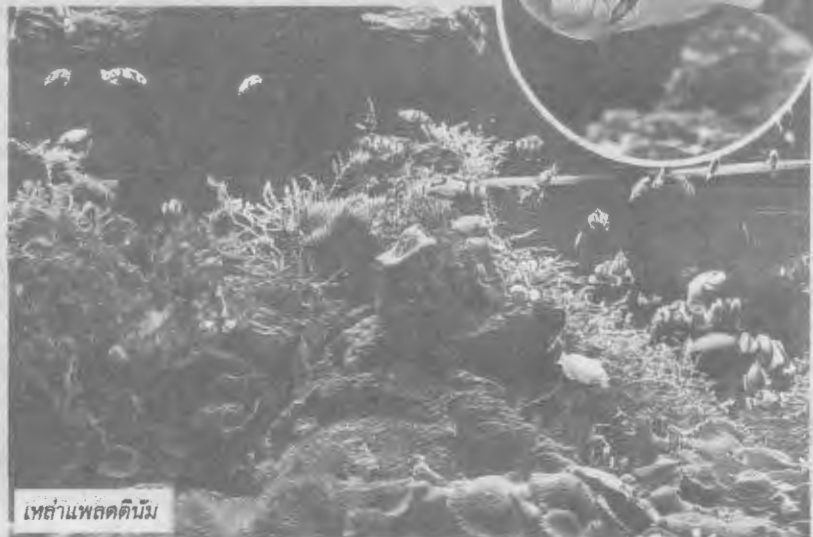
รู้จักปลาการ์ตูน 'แพลตตินัม'

พันธุ์ใหม่เพื่อคนกระเป๋านัก

การเลี้ยงปลาทะเลสวยงามปัจจุบันได้รับความนิยมเป็นอย่างมาก เพราะหลายชนิดมีรูปร่างแปลกตา สีสดใสสวยงาม อีกทั้งมีพฤติกรรมการดำรงชีวิตที่น่าสนใจ จึงกลายเป็นมนต์เสน่ห์ที่ดึงดูดบรรดานักเลี้ยงปลาดูที่ทะเลจำลองได้เป็นอย่างดี โดยเฉพาะ "แพลตตินัม" ปลาการ์ตูนพันธุ์ใหม่ที่กำลังมาแรง

ดั่งที่ นวัตกรรม สุทธิมีชัยกุล อธิบดีกรมประมง แจงว่า ปัจจุบันกรมประมงได้พัฒนาเทคโนโลยีการเพาะเลี้ยงสัตว์ทะเลสวยงาม อาทิ ปลาการ์ตูน ม้าน้ำ เห็ดทะเล กุ้งทะเลสวยงาม ฯลฯ ด้วยประสงค์ต่อยอดโมเดลพาณิชย์ ที่ล่าสุดนักวิจัยของกรมได้ทำการศึกษาวิจัยผสมพันธุ์ปลาการ์ตูน "แพลตตินัม" สายพันธุ์ใหม่ที่ไม่สามารถพบเห็นได้ในแหล่งน้ำธรรมชาติ

โกวิท ภัคเอี่ยม ผอ.ศูนย์วิจัยและพัฒนาประมงชายฝั่งตรัง เสริมว่า ปลาการ์ตูนแพลตตินัม มีชื่อวิทยาศาสตร์ว่า *Amphiprion percula* เป็นลูกผสมระหว่างปลาการ์ตูน *percula* กับปลาการ์ตูนที่มีลักษณะภายนอกสีฟ้าค่อนข้างมาก ซึ่งเมื่อผสมออกมาแล้วจะได้ลูกปลาที่ภายนอกเหมือนพ่อแม่พันธุ์ทุกตัว ทว่า สีขาวข้างลำตัวมีไม่ถึง 40 เปอร์เซ็นต์ แต่จะมีสีเหลืองเป็นลักษณะเด่น ต่อเมื่อนำรุ่นลูกผสมกันเองในรุ่นต่อไปจะทำให้ลูกในลักษณะปลาแพลตตินัม คือ มีสีขาวหัวลำตัว ยกเว้น



เหล่าแพลตตินัม

บริเวณครีบและปากที่จะมีสีเหลืองหรือดำที่ละลายเป็นลักษณะเด่นของปลา

"สายพันธุ์นี้ในแต่ละคอก ลูกปลาที่ได้จะมีหลายลวดลาย ทั้งแบบจิกซอร์ แบบแพลตตินัม และส่วนที่เหลือยังคงลักษณะสายพันธุ์ *percula* เช่นเดิม ทั้งสามลวดลายถือว่าโดดเด่นเป็นอย่างมากเมื่ออยู่ในตู้ปลาและท้องทะเลธรรมชาติ จึงเหมาะนำมาจัดแสดงในสถานแสดงพันธุ์สัตว์น้ำสาธารณะและเลี้ยงในตู้ของนักนิยมสัตว์น้ำสวยงาม" ผอ.ศูนย์วิจัยและพัฒนาประมงชายฝั่งตรัง กล่าว



นिति สุทธิมีชัยกุล

พร้อมผสมพันธุ์และวางไข่ใช้เวลา 15-18 เดือน โดยเลี้ยงพ่อแม่พันธุ์ปลาในตู้กระจกขนาด 50-100 ลิตร ด้วยระบบปิด น้ำหมุนเวียน ซึ่งทำให้ปลาปลอดเชื้อและเลี้ยงได้ไม่อันตรายที่หนาแน่น ส่วนอาหารให้ทั้งสำเร็จรูป เนื้อกุ้งบดผสมสาหร่าย และ

วิตามิน

ปัจจุบันศูนย์มีพ่อแม่พันธุ์ปลาการ์ตูนแพลตตินัม ที่ให้ลูกจำนวนไม่มากนัก โดยจะให้ไข่แค่ 50-100 ฟองต่อครั้งต่อแม่ และในระยะเวลา 1 เดือน จะวางไข่ได้เพียง 2 ครั้งเท่านั้น ด้วยอัตราการวางไข่ที่มีปริมาณน้อย และโอกาสที่จะได้ลูกพันธุ์ปลาในลักษณะนี้ไม่มากนัก ปลาการ์ตูนแพลตตินัมจึงถูกกำหนดราคาขายอยู่ที่ตัวละ 1-2 หมื่นบาท ขึ้นอยู่กับลักษณะ รูปร่าง สี และความสมบูรณ์ของปลาตัวนั้นๆ

อย่างไรก็ตาม ในอนาคต ปลาการ์ตูนแพลตตินัม กรมประมงเตรียมจะผลักดันให้เป็นสัตว์น้ำเศรษฐกิจสวยงามชนิดใหม่ของการส่งออกสัตว์ทะเลสวยงาม และหลังจากนี้ได้วางแผนเตรียมนำไปต่อยอดสู่ธรรมชาติเพื่อเพิ่มสีสันให้แก่ระบบนิเวศของท้องทะเลไทยต่อไป



ชายฝั่งตรัง กล่าว ด้านการเพาะเลี้ยง เจษฎา ถึงมณี เจ้าหน้าที่งานประมงปฏิบัติ งาน ศูนย์วิจัยและพัฒนาประมงชายฝั่งตรัง เสริมว่า ศูนย์วิจัยฯ ได้เริ่มศึกษาเพาะพันธุ์ ตั้งแต่ปี 2556 ซึ่งการเลี้ยงปลาการ์ตูนชนิดนี้ให้สมบูรณ์



เดลินิวส์

วันที่ : อาทิตย์ 9 มีนาคม 2557

ปีที่ : - ฉบับที่ : 23,523 หน้า : 15

คอลัมน์ : มอนน้ำแข็งแห้ง



มอนน้ำแข็งแห้ง : สมชาย ภูใหญ่ ผู้ช่วยกรรมการผู้จัดการใหญ่แยกก๊าซธรรมชาติ บริษัท ปตท.จำกัด (มหาชน) เป็นผู้แทนมอนน้ำแข็งแห้ง จำนวน 700,000 กิโลกรัม (700 ตัน) มูลค่ารวม 5,600,000 บาท ให้แก่ บุคลากร สหกรณ์ ของนายกรัฐมนตรีนครและรัฐมนตรีว่าการกระทรวงเกษตรและสหกรณ์ เนื่องในพิธีเปิดปฏิบัติการฝนหลวง ประจำปี 2557 ณ สนามบินนครสวรรค์ เพื่อช่วยเหลือผู้ประสบภัยแล้งทั่วประเทศ ซึ่ง ปตท.ได้สนับสนุนโครงการฝนหลวงอย่างต่อเนื่องมาตั้งแต่ปี 2541 รวมปริมาณน้ำแข็งแห้งกว่า 7,560 ตัน คิดเป็นมูลค่ากว่า 49 ล้านบาท



มติชน

วันที่ : อาทิตย์ 9 มีนาคม 2557

ปีที่: ฉบับที่: 13,146 หน้า : 8

คอลัมน์ : ตรวจข้าว



ตรวจข้าว - นายยรรยง พวงราช ปฏิบัติหน้าที่ รัฐมนตรีช่วยว่าการ กระทรวงพาณิชย์ พร้อม ผู้แทนองค์การคลังสินค้า และกรมการค้าภายใน เดินทางตรวจข้าว บริษัท นำชัย ข้าวไทย จำกัด 1 ใน 23 คลัง ข้าวของรัฐบาล เพื่อเตรียม ความพร้อมการประมูลข้าว และเปิดตลาดขายส่งสินค้า เกษตรล่วงหน้า พบข้าว 48,500 ตัน หรือ 485,630 กระสอบอยู่ในสภาพสมบูรณ์ ที่บริษัท นำชัยข้าวไทย จำกัด หมู่ที่ 3 ต.โพกรวม อ.เมือง จ.สิงห์บุรี วันที่ 8 มีนาคม



ข่าวสด

วันที่ : อาทิตย์ 9 มีนาคม 2557

ปีที่ : ฉบับที่: 8,502 หน้า: 11

คอลัมน์ : ตรวจคลัง



ตรวจคลัง - นายบรรณ พวงราช รมช.พาณิชย์ ตรวจคลังข้าวที่เก็บข้าวของบริษัท นำชัยข้าวไทย จำกัด ต.โพธาราม อ.เมือง จ.สิงห์บุรี เพื่อเตรียมความพร้อมในการประมูต ข้าวในการเปิดตลาดขายส่งสินค้าเกษตรล่วงหน้า เมื่อวันที่ 8 มี.ค.



กระจกเงา

☐☐ **ฝึกละवाद...bung เหลือบ รัน ไร มัน เยอะในวงการข่าว "โต๊ะการศึกษา"** ขอเตือน ประชาสัมพันธ์ทุกหน่วยงาน รวมทั้งบริษัท เอกชน หากงานใดที่มีได้รับการยืนยันด้วย ตนเองว่าจะไปร่วมงานจาก บก.ข่าวการศึกษา แต่มีนักข่าวไปร่วมกิจกรรมของท่านๆ ขอให้ สันนิษฐานก่อนว่าเป็นผี...ทราบแล้วเปลี่ยน...และ ถ้าต้องการส่งข่าวประชาสัมพันธ์ทางอีเมลขอให้ จัดส่งได้ที่ bat_mamsao@yahoo.com หรือ saowaporn@hotmail.com เท่านั้น

☐☐ **มิวเซียมสยาม พิพิธภัณฑสถานการเรียนรู้** ภายใต้การกำกับดูแลของสถาบันพิพิธภัณฑสถาน เรียนรู้แห่งชาติ (สพร.) เปิดตัวนิทรรศการ หมุนเวียนเรื่อง "มองใหม่ด้วยใหม่" นำเสนอความ เป็นมาของการใช้ประโยชน์จากเส้นไหมในหลากหลาย อารยธรรม และการนำคุณสมบัติของไหมมา พัฒนาต่อยอดจนเกิดเป็นนวัตกรรมและผลิตภัณฑ์ ที่สอดคล้องกับวิถีชีวิตประจำวัน เปิดให้เข้าชมทุก วันอังคารถึงวันพฤหัสบดี เวลา 10.00-18.00 น. และวันศุกร์ถึงวันอาทิตย์ เวลา 10.00-20.00 น.

ตั้งแต่บัดนี้จนถึง 29 มิถุนายน 2557 (ปิดวันจันทร์) ณ มิวเซียมสยาม (ฟรี)

☐☐ **คุณทองมา วิจิตรพงศ์พันธุ์ CEO พญา** มอบทุนการศึกษาต่อเนื่องกันมาทุกปี โดย ปี 2557 เป็นครั้งที่ 13 และประกาศแจก "ทุน พญา" รวม 350 ทุน มูลค่า 1.6 ล้านบาท เพื่อสนับสนุนด้านการศึกษาและเป็นการช่วยเหลือ สังคม เปิดรับสมัครแล้ววันนี้-31 มีนาคม 2557 สนใจดูรายละเอียดเพิ่มเติมที่ www.prajada.com

☐☐ **คณะมนุษยศาสตร์และสังคมศาสตร์ มหาวิทยาลัยบูรพา** เปิดรับสมัครผู้สนใจเข้าศึกษา ต่อระดับบัณฑิตศึกษา ปีการศึกษา 2557 (ป.โท- ป.เอก) ท่านที่สนใจสามารถดูรายละเอียดเพิ่มเติม ได้ที่ 038-102-327

☐☐ **หาความรู้ใส่สมองแบบง่ายๆ...มีที่ คอมมูนิเคชั่น หรือ BC COMMUNICATION (BCC) เจ้าของสถานีข่าว BCC CHANNEL** นำโดย **วรายุภัสร์ อัสตรธีรยุทธ** กรรมการ ผู้จัดการฯ ผู้ผลิตรายการวิทยุ "คุยสบายสไตล์ มิสเตอร์เฮา" ออกอากาศสดทุกคืนเสาร์ เวลา 14.00-16.00 น. ทางคลื่น **F.M. 90.5 MHz** เดิน หนำบุกสถานีข่าวเต็มร้อย ปรับคลื่นไปฟังกันได้

ติดต่อ. bat_mamsao@yahoo.com