

ลำไย ปี 2561

(ข้อมูลจากคณะกรรมการพัฒนาคุณภาพข้อมูลด้านการเกษตร ณ วันที่ 3 กรกฎาคม 2561)

ปี	เนื้อที่ให้ผล (ไร่)	ผลผลิต (ตัน)	ผลผลิตต่อไร่ (กก.)
2560	1,095,006	1,027,493	938
2561	1,142,962	1,075,541	941
ผลต่าง	47,956	48,048	3.00
%การเปลี่ยนแปลง	4.38	4.68	0.32

สถานการณ์การผลิต

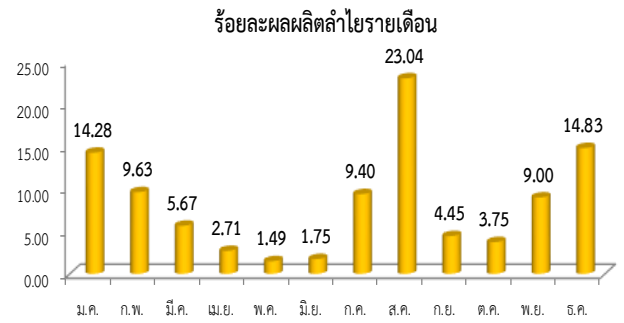
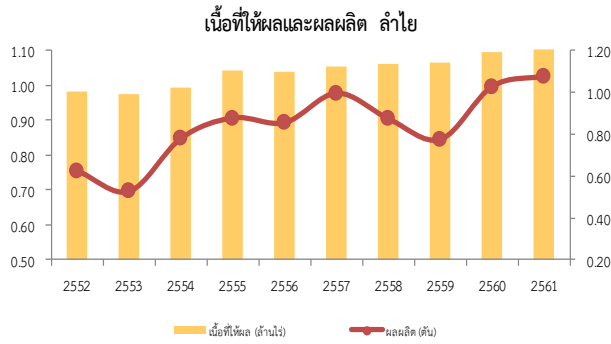
เนื้อที่ให้ผลรวมทั้งประเทศเพิ่มขึ้น จากต้นลำไยที่ปลูกในปี 2558 ในภาคเหนือและภาคกลาง ซึ่งปลูกเพิ่มแทนต้นลำไยที่อายุมากให้ผลผลิตต่ำ ลีนจี ยางพารา และมันสำปะหลัง เริ่มให้ผลผลิตในปีนี้ สำหรับผลผลิตต่อไร่ และผลผลิตรวมคาดว่าเพิ่มขึ้น เนื่องจากเกษตรกรปรับเปลี่ยนมาผลิตลำไยนอกฤดูเพิ่มขึ้น ประกอบกับสภาพภูมิอากาศเอื้ออำนวยเกษตรกรดูแลเอาใจใส่มากขึ้น

ภาคเหนือ เนื้อที่ให้ผลเพิ่มขึ้นจากปีที่แล้วเล็กน้อย จากลำไยที่ปลูกในปี 2558 เริ่มให้ผลผลิตปีนี้ซึ่งเกษตรกรปลูกเพิ่มแทนลำไยที่อายุมาก และปลูกแทนต้นลีนจี ส่วนผลผลิตต่อไร่ และผลผลิตรวมคาดว่าเพิ่มขึ้นเนื่องจากเกษตรกรปรับเปลี่ยนมาผลิตลำไยนอกฤดูเพิ่มขึ้น ประกอบกับสภาพภูมิอากาศเอื้ออำนวย ในช่วงเดือนมกราคม ถึงมีนาคม สภาพอากาศหนาวเย็น มีน้ำเพียงพอกว่าปีที่ผ่านมา ถึงแม้ว่าจะได้รับผลกระทบจากวาตภัยและลูกเห็บหลายรอบในช่วงเดือนมีนาคม ถึงพฤษภาคม ทำให้มีผลผลิตร่วงเสียหายบางส่วนก็ตาม แต่ในภาพรวมผลผลิตยังคงเพิ่มขึ้นและจะออกสู่ตลาดมากสุดในช่วงเดือนสิงหาคม 2561

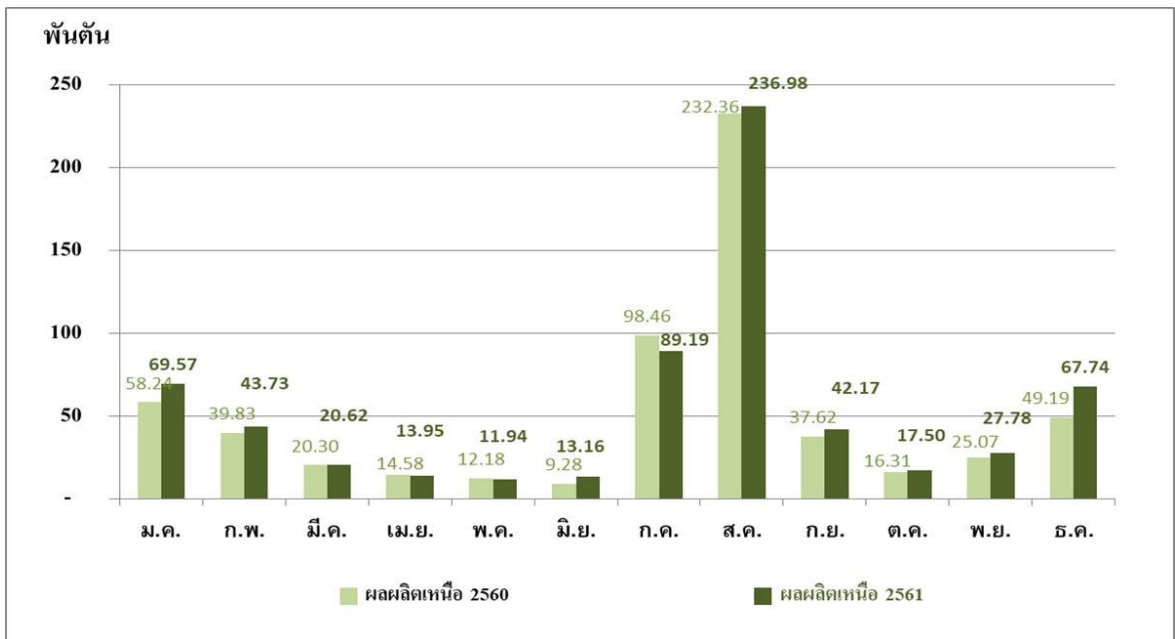
ภาคตะวันออกเฉียงเหนือ เนื้อที่ให้ผลลดลง เกษตรกรปรับเปลี่ยนไปปลูกพืชอื่น เช่น แก้วมังกร ฝรั่ง อ้อยโรงงาน เป็นต้น ส่วนผลผลิตต่อไร่ และผลผลิตรวมคาดว่าเพิ่มขึ้น จากสภาพภูมิอากาศเอื้ออำนวยต่อการติดดอกออกผล

ภาคกลาง เนื้อที่ให้ผลเพิ่มขึ้นจากปีที่แล้ว จากลำไยที่ปลูกใหม่ในปี 2558 เริ่มให้ผลได้ในปีนี้ ซึ่งปลูกแทนในพื้นที่ยางพารา เช่นจังหวัดชลบุรี ตรัง เป็นต้น และปลูกแทนพื้นที่มันสำปะหลัง ได้แก่จังหวัดจันทบุรี ส่วนผลผลิตต่อไร่คาดว่าจะลดลง เนื่องจากเกษตรกรบางพื้นที่ลดการผลิตลำไยนอกฤดู โดยการไม่ราดสารบังคับการออกดอก เพื่อพักต้นลำไยไม่ให้ต้นโทรม เช่นในแหล่งผลิตจังหวัดจันทบุรี และสระแก้ว ประกอบกับมีต้นลำไยที่เริ่มให้ผลได้ในปีนี้ในปีแรกซึ่งยังให้ผลผลิตต่อไร่ต่ำ อย่างไรก็ตามภาพรวมผลผลิตเพิ่มขึ้นตามการเพิ่มขึ้นของเนื้อที่ให้ผล

ร้อยละผลผลิตรายเดือนรวมทั้งประเทศ

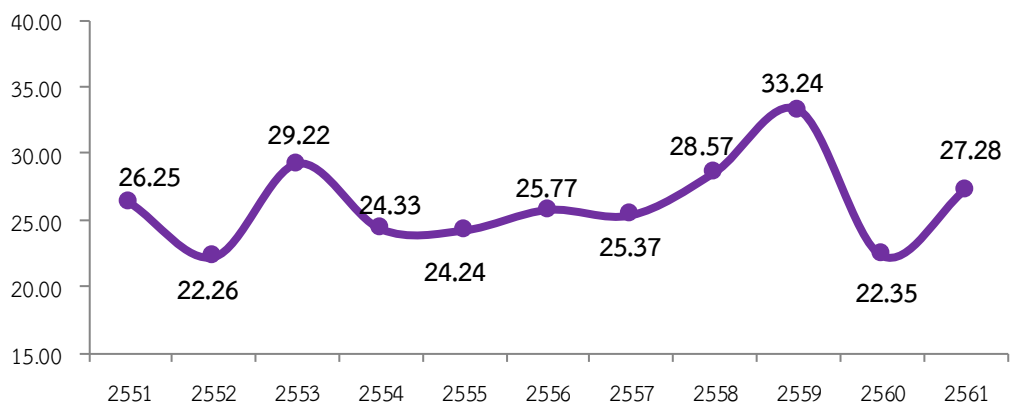


ปริมาณผลผลิตรายเดือน 8 จังหวัดภาคเหนือ



แหล่งผลิต 5 อันดับแรก ได้แก่ 1.จ.เชียงใหม่ 2.จ.ลำพูน 3.จ.จันทบุรี 4.จ.เชียงราย 5.จ.พะเยา

ราคาที่เกษตรกรขายได้ ลำไยเกรด A (บาท/กก.)



หมายเหตุ : ปี 2561 เฉลี่ยตั้งแต่เดือนมกราคม - มิถุนายน (สัปดาห์ที่ 4)