

ลีนจี ปี 2561

(ข้อมูลจากคณะกรรมการพัฒนาคุณภาพข้อมูลด้านการเกษตร ณ วันที่ 3 กรกฎาคม 2561)

ปี	เนื้อที่ให้ผล (ไร่)	ผลผลิต (ตัน)	ผลผลิตต่อไร่ (กก.)
2560	114,733	46,063	401
2561	105,326	47,698	453
ผลต่าง	-9,407	1,635	52
%การเปลี่ยนแปลง	-8.20	3.55	12.97

สถานการณ์การผลิต

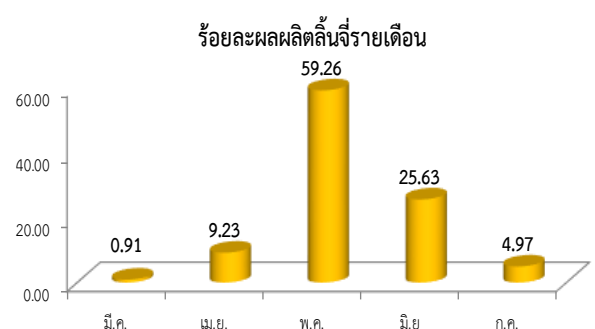
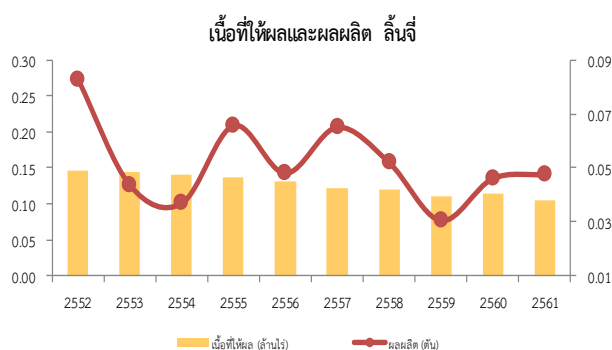
เนื้อที่ให้ผลรวมทั้งประเทศลดลง เนื่องจากลีนจีให้ผลผลิตน้อยติดต่อกันหลายปี ในแหล่งผลิตที่สำคัญทางภาคเหนือ และภาคกลาง เกษตรกรจึงปรับเปลี่ยนไปปลูกไม้ผลอื่น เช่น เงาะ ลำไย มะม่วง กล้วยหอม กล้วยน้ำว่า ส้มโอ มะพร้าว น้ำหอม เป็นต้น ส่วนผลผลิตต่อไร่ และผลผลิตรวมเพิ่มขึ้น จากสภาพอากาศเอื้ออำนวยต่อการออกดอกติดผล โดยมีอากาศหนาวเย็น และหนาวนานกว่าปีที่ผ่านมา เหมาะกับการออกดอกของลีนจี

ภาคเหนือ เนื้อที่ให้ผลลดลง เนื่องจากลีนจีให้ผลผลิตน้อยติดต่อกันหลายปี เกษตรกรจึงปรับเปลี่ยนไปปลูกไม้ผลอื่น เช่น เงาะ ลำไย ส้ม มะม่วง กล้วยหอม กล้วยน้ำว่า เป็นต้น ส่วนผลผลิตต่อไร่เพิ่มขึ้น เนื่องจากสภาพภูมิอากาศเอื้ออำนวย ต้นลีนจีออกดอกติดผลมากกว่าปีที่ผ่านมา ประกอบกับมีฝนตกในช่วงที่ติดผลอ่อนในปริมาณที่เหมาะสม ทำให้ความชื้นสัมพัทธ์ในอากาศดี ส่วนผลผลิตรวมลดลงตามการลดลงของเนื้อที่ให้ผล

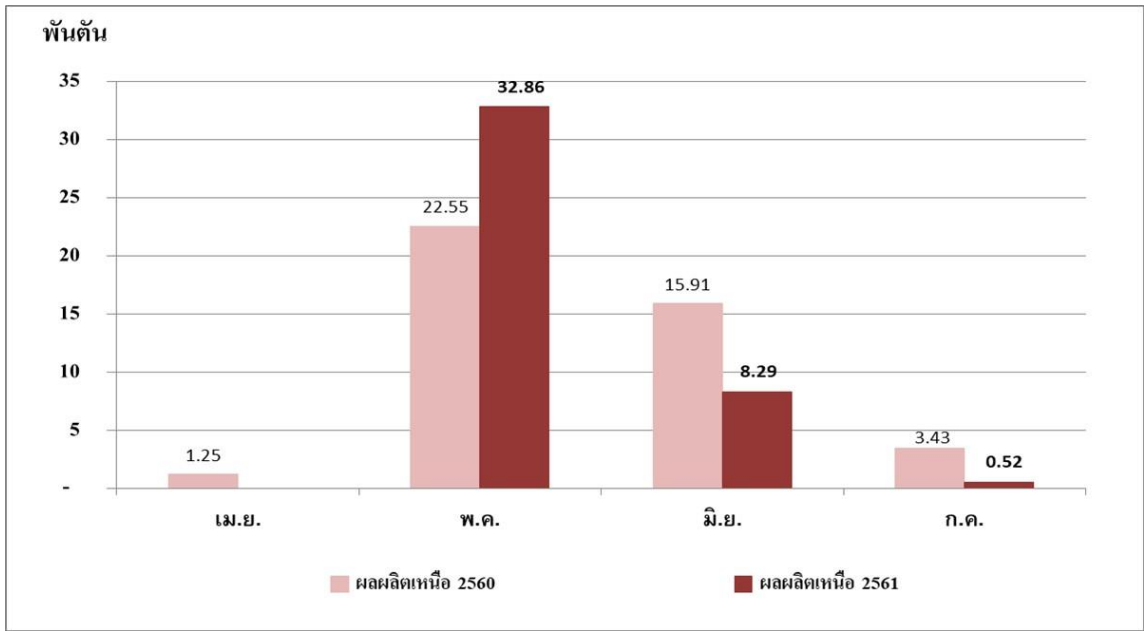
ภาคตะวันออกเฉียงเหนือ เนื้อที่ให้ผลเพิ่มขึ้นจากปีที่แล้ว เนื่องจากต้นลีนจีที่ปลูกในปี 2557 เริ่มให้ผลผลิตได้ในปีนี้ ส่วนผลผลิตต่อไร่ และผลผลิตรวมเพิ่มขึ้น จากสภาพอากาศหนาวเย็น และหนาวเป็นระยะเวลานานกว่าปีที่ผ่านมาเอื้ออำนวยต่อการออกดอกติดผล ถึงแม้ว่าในจังหวัดชัยภูมิ และนครราชสีมา จะมีสภาพอากาศแปรปรวนทำให้ผลอ่อนร่วงเสียหายก็ตาม

ภาคกลาง เนื้อที่ให้ผลลดลง จากแหล่งผลิตที่สำคัญในจังหวัดสมุทรสงคราม ต้นลีนจีไม่ให้ผลผลิตติดต่อกันหลายปี เกษตรกรปรับเปลี่ยนไปปลูกส้มโอ และมะพร้าว น้ำหอม ส่วนผลผลิตต่อไร่ และผลผลิตรวมเพิ่มขึ้น จากสภาพอากาศเอื้ออำนวยต่อการออกดอกติดผล และหนาวเย็นต่อเนื่อง ส่งผลให้ลีนจีออกดอกติดผลดี

ร้อยละผลผลิตรายเดือนรวมทั้งประเทศ

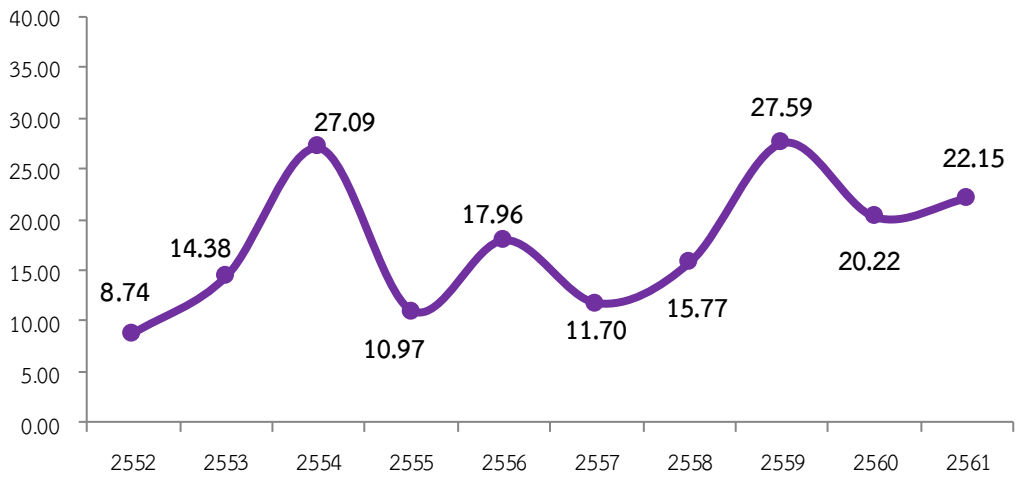


ปริมาณผลผลิตรายเดือน 4 จังหวัดภาคเหนือ



แหล่งผลิต 5 อันดับแรก ได้แก่ 1.จ.เชียงใหม่ 2.จ.เชียงราย 3.จ.น่าน 4.จ.พะเยา 5.จ.สมุทรสงคราม

ราคาที่เกษตรกรขายได้ ลิ้นจี่พันธุ์ฮงฮวย เกรด A (บาท/กก.)



หมายเหตุ ปี 2561 เฉลี่ยตั้งแต่เดือนมกราคม - มิถุนายน (สัปดาห์ที่ 4)