

## เงาะ ปี 2561

(ข้อมูลจากคณะกรรมการพัฒนาคุณภาพข้อมูลด้านการเกษตร ณ วันที่ 3 กรกฎาคม 2561)

ปี	เนื้อที่ให้ผล (ไร่)	ผลผลิต (ตัน)	ผลผลิตต่อไร่ (กก.)
2560	252,784	249,113	985
2561	247,772	275,366	1,111
ผลต่าง	-5,012	26,253	126
%การเปลี่ยนแปลง	-1.98	10.54	12.79

### สถานการณ์การผลิต

เนื้อที่ให้ผลรวมทั้งประเทศลดลง เนื่องจากแหล่งผลิตทางภาคกลาง และภาคใต้ เกษตรกรปรับเปลี่ยนไปปลูกทุเรียน และปาล์มน้ำมัน ในขณะที่แหล่งผลิตทางภาคเหนือ ภาคตะวันออกเฉียงเหนือ เนื้อที่ให้ผลเพิ่มขึ้นจากต้นเงาะที่ปลูกใหม่ ในปี 2557 เริ่มให้ผลผลิตได้ในปีนี้ สำหรับผลผลิตต่อไร่เพิ่มขึ้น เนื่องจากภาคใต้ซึ่งเป็นแหล่งผลิตสำคัญ สภาพอากาศเอื้ออำนวย ต้นเงาะสมบูรณ์ได้รับน้ำเต็มที่ สามารถออกดอกและติดผลดีกว่าปีที่แล้ว และบางจังหวัดมีการโค่นต้นเงาะที่อายุมากให้ผลผลิตต่อไร่ต่ำออกเป็นจำนวนมาก ส่งผลให้ภาพรวมผลผลิตทั้งประเทศเพิ่มขึ้น

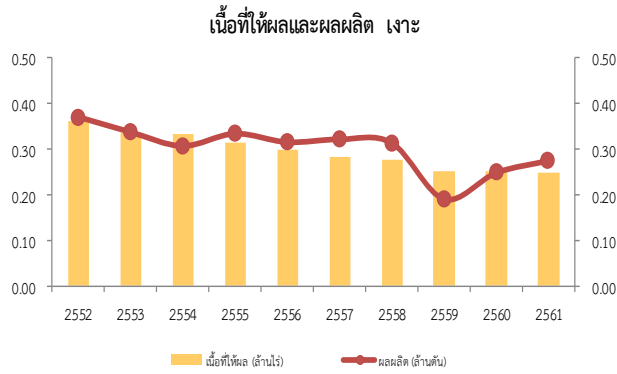
**ภาคเหนือ** เนื้อที่ให้ผลเพิ่มขึ้นเนื่องจากการขยายเนื้อที่ปลูกในปี 2557 เกษตรกรขยายเนื้อที่ปลูกเพิ่มขึ้นโดยปลูกแทนพืชอื่น เช่น ข้าวโพดเลี้ยงสัตว์ ได้แก่ จังหวัดน่าน และอุดรธานี เริ่มให้ผลผลิตได้ในปีนี้ สำหรับผลผลิตต่อไร่ลดลงเนื่องจากต้นเงาะที่เริ่มให้ผลในปีแรก ต้นยังไม่ใหญ่และให้ผลผลิตไม่มากมีสัดส่วนมากกว่าต้นเงาะช่วงอายุให้ผลผลิตสูง

**ภาคตะวันออกเฉียงเหนือ** เนื้อที่ให้ผลเพิ่มขึ้น จากการขยายเนื้อที่ปลูกใหม่ ในปี 2557 เริ่มให้ผลผลิต โดยเฉพาะแหล่งผลิตที่มีชื่อเสียงในจังหวัดศรีสะเกษ มีโครงการจากภาครัฐสนับสนุนในการปลูกอย่างมีคุณภาพ เกษตรกรปลูกแทนพืชไร่ เช่น มันสำปะหลัง และข้าวโพดเลี้ยงสัตว์ เป็นต้น บางส่วนปลูกเป็นสวนผสมกับทุเรียน สำหรับผลผลิตต่อไร่เพิ่มขึ้นจากสภาพอากาศเอื้ออำนวย ทำให้ต้นสมบูรณ์ เงาะออกดอกและติดผลดี ส่งผลให้ผลผลิตเพิ่มขึ้นด้วย

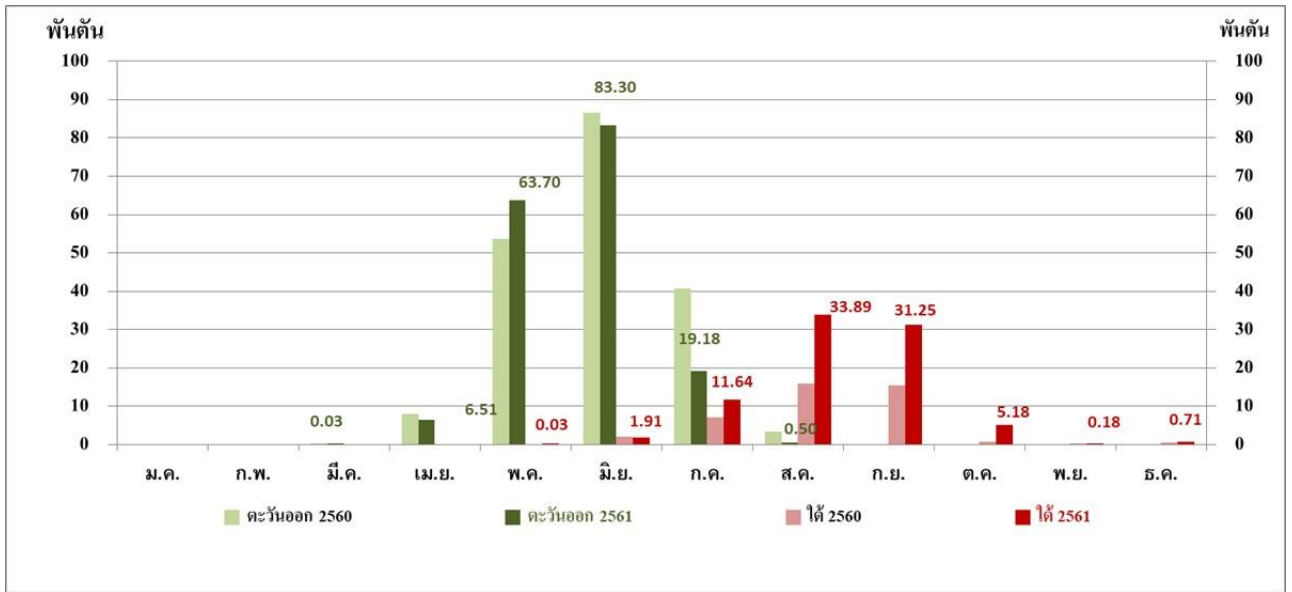
**ภาคกลาง** เนื้อที่ให้ผลลดลง เนื่องจากเกษตรกรโค่นต้นเงาะเพื่อปลูกทุเรียนทดแทน สำหรับผลผลิตต่อไร่ลดลงเนื่องจากมีฝนตกและลมพายุ ทำให้ดอกร่วงหล่น ต้นเงาะออกช่อไม่สมบูรณ์ ดอกออกไม่เต็มต้น ส่งผลให้ภาพรวมผลผลิตเงาะของภาคกลางลดลง สำหรับการกระจายตัวของผลผลิตที่จะออกสู่ตลาด เริ่มตั้งแต่ปลายเดือนมีนาคม ถึง ต้นเดือนสิงหาคม โดยจะออกกระจุกตัวสูงสุดในช่วงต้นเดือนมิถุนายน

**ภาคใต้** เนื้อที่ให้ผลลดลง เนื่องจากเกษตรกรโค่นต้นเงาะเพื่อปรับเปลี่ยนไปปลูกทุเรียน และปาล์มน้ำมัน ส่วนผลผลิตต่อไร่เพิ่มขึ้นจากปีที่แล้ว เพราะสภาพภูมิอากาศเอื้ออำนวย ต้นเงาะสมบูรณ์ได้รับน้ำเต็มที่ สามารถออกดอกและติดผลดีกว่าปีที่แล้ว และในจังหวัดสุราษฎร์ธานี มีการโค่นต้นเงาะที่อายุมากให้ผลผลิตต่อไร่ต่ำออกเป็นจำนวนมาก ผลผลิตรวมจึงเพิ่มขึ้น ถึงแม้ว่าจะมีการระบาดของหนอนที่ อ.นาสาร ซึ่งเป็นแหล่งผลิตเงาะ ผลผลิตได้รับผลกระทบแต่ไม่มาก ภาพรวมผลผลิตเงาะภาคใต้จะออกสู่ตลาดมากช่วงเดือนสิงหาคม ถึงกันยายน 2561

## ร้อยละผลผลิตรายเดือนรวมทั้งประเทศ

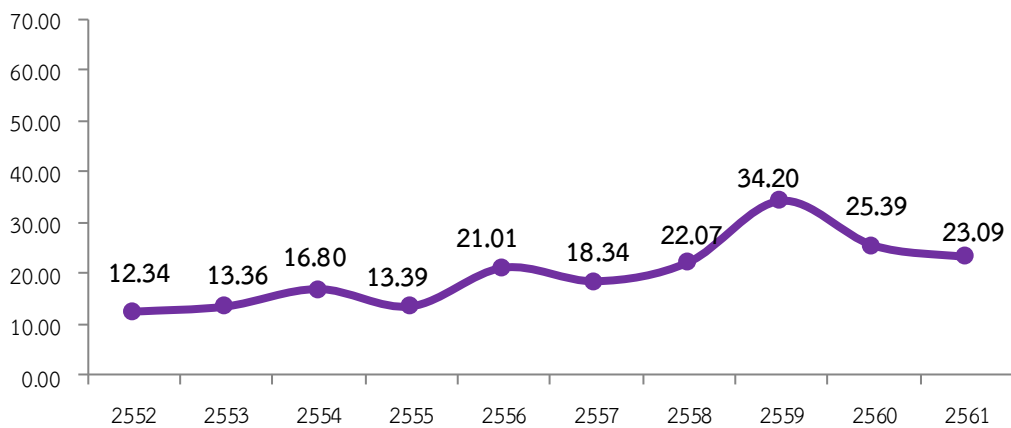


## ปริมาณผลผลิตรายเดือน 3 จังหวัดภาคตะวันออก และภาคใต้



แหล่งผลิต 5 อันดับแรก ได้แก่ 1.จ.จันทบุรี 2.จ.ตราด 3.จ.นครศรีธรรมราช 4.จ.สุราษฎร์ธานี 5.จ.นราธิวาส

## ราคาที่เกษตรกรขายได้ เงาะโรงเรียนคละ (บาท/กก.)



หมายเหตุ : ปี 2561 เฉลี่ยตั้งแต่เดือนมกราคม - มิถุนายน (สัปดาห์ที่ 4)