

## ทุเรียน ปี 2561

(ข้อมูลจากคณะกรรมการพัฒนาคุณภาพข้อมูลด้านการเกษตร ณ วันที่ 3 กรกฎาคม 2561)

ปี	เนื้อที่ให้ผล (ไร่)	ผลผลิต (ตัน)	ผลผลิตต่อไร่ (กก.)
2560	605,146	635,031	1,049
2561	640,021	726,809	1,136
ผลต่าง	34,875	91,778	87
%การเปลี่ยนแปลง	5.76	14.45	8.29

### สถานการณ์การผลิต

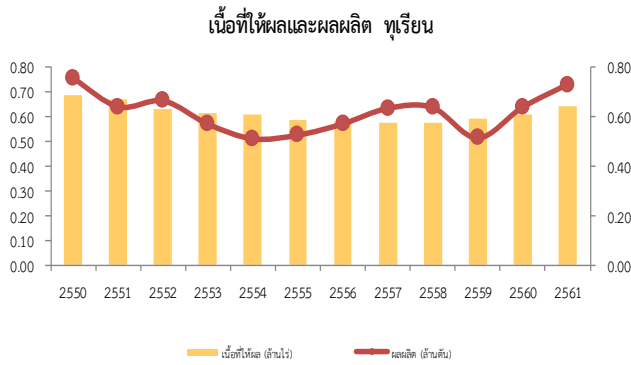
เนื้อที่ให้ผลรวมทั้งประเทศเพิ่มขึ้นทุกภาค จากต้นทุเรียนที่ปลูกในปี 2556 เริ่มให้ผลผลิตเป็นปีแรก สำหรับผลผลิตต่อไร่เพิ่มขึ้น เนื่องจากแหล่งผลิตสำคัญทางภาคใต้ สภาพอากาศเอื้ออำนวย ต้นทุเรียนออกดอกติดผลมากกว่าปีที่ผ่านมา ประกอบกับราคาในปีที่ผ่านมาอยู่ในเกณฑ์ดี เกษตรกรจึงให้การดูแลบำรุงดีขึ้น ภาพรวมผลผลิตรวมทั้งประเทศจึงเพิ่มขึ้นด้วย โดยผลผลิตภาคใต้จะออกสู่ตลาดมากสุดในเดือน สิงหาคม 2561 ส่วนผลผลิตภาคตะวันออก ผลผลิตจะกระจุกตัวสูงสุดต่อเนื้อช่วงปลายเดือนเมษายน ถึงกลางเดือนพฤษภาคม

**ภาคเหนือ** เนื้อที่ให้ผลเพิ่มขึ้น จากการขยายพื้นที่ปลูกใหม่ในทุกจังหวัดเมื่อปี 2556 เริ่มให้ผลผลิตเกษตรกรปลูกเพิ่มในพื้นที่ว่างเปล่าเชิงเขา และปลูกแทนไม้ผลอื่น เช่น ลางสาด เป็นต้น สำหรับผลผลิตต่อไร่เพิ่มขึ้นจากสภาพภูมิอากาศเอื้ออำนวยต่อการออกดอกติดผล ประกอบกับหน่วยงานภาครัฐมีการสนับสนุนในการให้ความรู้ในการเพิ่มผลผลิตที่มีคุณภาพ ภูมิใจให้เกษตรกรดูแลรักษามากขึ้น

**ภาคตะวันออกเฉียงเหนือ** เนื้อที่ให้ผลเพิ่มขึ้น เนื่องจากต้นทุเรียนที่ปลูกในปี 2556 เริ่มให้ผลผลิต โดยเฉพาะแหล่งผลิตที่มีชื่อเสียงในจังหวัดศรีสะเกษ หน่วยงานภาครัฐมีการสนับสนุน โดยปลูกแทนพืชไร่ เช่น มันสำปะหลัง และข้าวโพดเลี้ยงสัตว์ เป็นต้น สำหรับผลผลิตต่อไร่เพิ่มขึ้น เนื่องจากเกษตรกรให้การบำรุงดูแลดี พัฒนาคุณภาพผลผลิตให้มากขึ้น และจากสภาพภูมิอากาศเอื้ออำนวยต่อการออกดอกติดผล ส่งผลให้ภาพรวมผลผลิตเพิ่มขึ้น

**ภาคกลาง** เนื้อที่ให้ผลเพิ่มขึ้น เนื่องจากต้นทุเรียนที่ปลูกในปี 2556 เริ่มให้ผลผลิตเป็นปีแรก โดยในแหล่งผลิตจังหวัดจันทบุรี และระยอง ปลูกแทนยางพารา และไม้ผลอื่นๆ เช่น เงาะ และลองกอง เป็นต้น สำหรับจังหวัดตราด เนื้อที่ให้ผลลดลง เนื่องจากเกษตรกรโค่นต้นทุเรียนที่ตายจากโรครากเน่า โคนเน่าเพื่อปลูกใหม่ ผลผลิตต่อไร่ลดลง เนื่องจากทุเรียนกำลังจะออกดอกช่วงปลายปี 2560 ถึงต้นปี 2561 ประสบสภาพอากาศที่เปลี่ยนแปลงในแต่ละวัน ซึ่งมีฝนตก อากาศร้อน อากาศหนาวเย็นต้นทุเรียนปรับสภาพต้นไม้ทัน ไม่ออกดอก แต่ออกใบอ่อนแทน และรุ่นที่ออกดอกมาแล้วประสบพายุ ลมและฝน ทำให้ดอกและลูกร่วงหล่น ผลผลิตทุเรียนออกสู่ตลาดเริ่มตั้งแต่กลางเดือนกุมภาพันธ์ ถึงต้นเดือนสิงหาคม โดยจะออกกระจุกตัวสูงสุดต่อเนื้อช่วงปลายเดือนเมษายน ถึงกลางเดือนพฤษภาคม สำหรับทุเรียนในจังหวัดนนทบุรี ซึ่งปลูกหลังประสบอุทกภัยในปี 2554 การออกดอกติดผลยังไม่ดี เกษตรกรต้องให้การดูแลอย่างดี เพื่อให้ออกผลผลิต ประกอบกับประสบวาตภัยในช่วงเดือนเมษายน ทำให้ทุเรียนในระยะผลอ่อนผลร่วงเสียหายบางส่วน

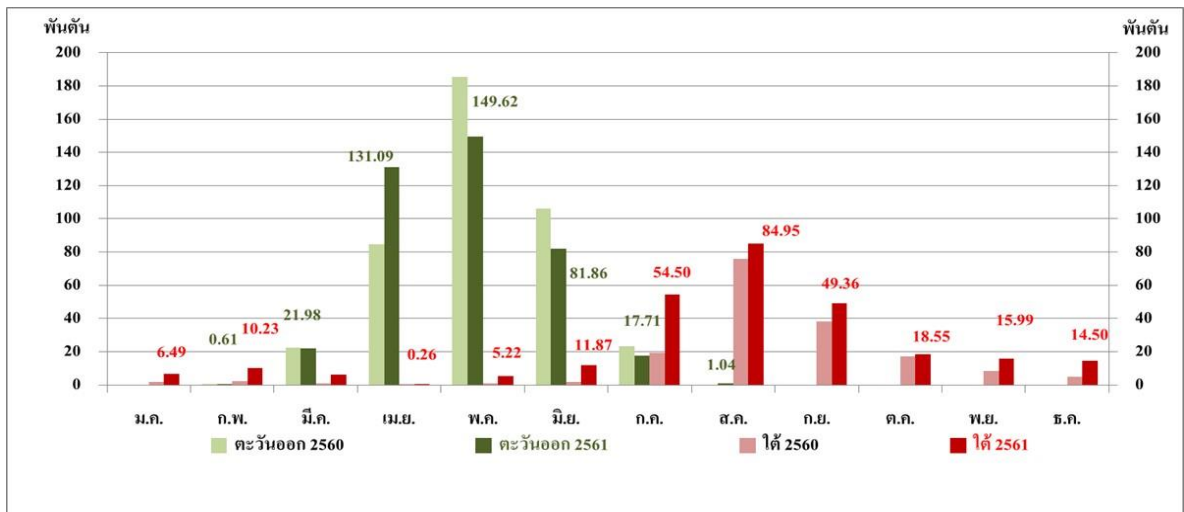
**ภาคใต้** เนื้อที่ให้ผลเพิ่มขึ้น เนื่องจากต้นทุเรียนที่ปลูกในปี 2556 เริ่มให้ผลผลิตเป็นปีแรก ผลผลิตต่อไร่เพิ่มขึ้นจากปีที่แล้วเนื่องจาก สภาพอากาศเอื้ออำนวย ต้นทุเรียนออกดอกติดผลมากกว่าปีที่ผ่านมา และราคาในปีที่ผ่านมาอยู่ในเกณฑ์ดี เกษตรกรดูแลดีขึ้น ผลผลิตรวมจึงเพิ่มขึ้น ถึงแม้ว่าจะมีผลผลิตบางส่วนเสียหาย เนื่องจากฝนตกทำให้ดอกทุเรียนร่วง และทุเรียนที่ติดผลอ่อนสลัดลูกทิ้งไปบางส่วนก็ตาม ผลผลิตจะออกสู่ตลาดมากช่วงเดือนกรกฎาคม ถึงกันยายน และออกมากสุดในเดือน สิงหาคม 2561



**ร้อยละผลผลิตทุเรียนรายเดือนทั่วประเทศ**

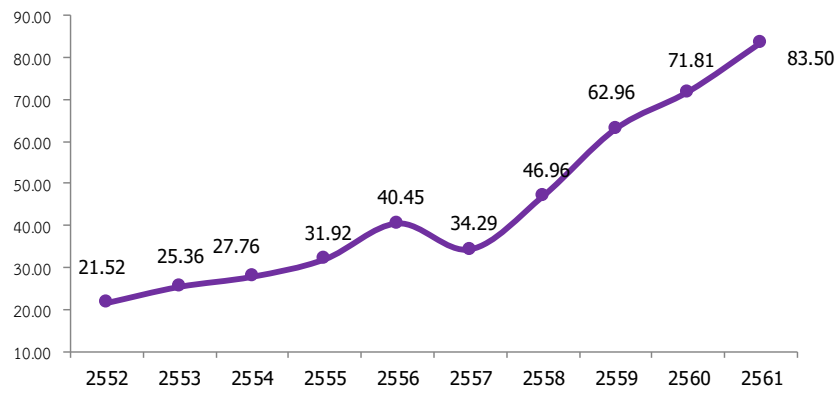


**ปริมาณผลผลิตทุเรียนรายเดือน 3 จังหวัดภาคตะวันออก และภาคใต้**



**แหล่งผลิต 5 อันดับแรก ได้แก่ 1.จ.จันทบุรี 2.จ.ชุมพร 3.จ.ระยอง 4.จ.ยะลา 5.จ.นครศรีธรรมราช**

ราคาพืชเกษตรที่ขายได้ ทุเรียนหมอนทองคละ (บาท/กก.)



หมายเหตุ : ปี 2561 เฉลี่ยตั้งแต่เดือนมกราคม - มิถุนายน (สัปดาห์ที่ 4)