

ข้าวโพดเลี้ยงสัตว์ ปี 2561 (ปีเพาะปลูก 2561/62)

(ข้อมูลจากคณะกรรมการพัฒนาคุณภาพข้อมูลด้านการเกษตร ณ วันที่ 3 กรกฎาคม 2561)

ปี	เนื้อที่เพาะปลูก (ไร่)	เนื้อที่เก็บเกี่ยว (ไร่)	ผลผลิต (ตัน)	ผลผลิตต่อไร่ (กก.)	
				ปลูก	เก็บ
2560	6,716,632	6,673,134	4,957,776	738	743
2561	6,708,388	6,667,533	5,003,141	746	750
ผลต่าง	-8,244	-5,601	45,365	8	7
%การเปลี่ยนแปลง	-0.12	-0.08	0.92	1.08	0.94

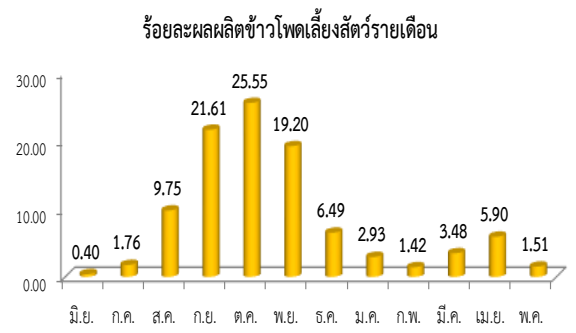
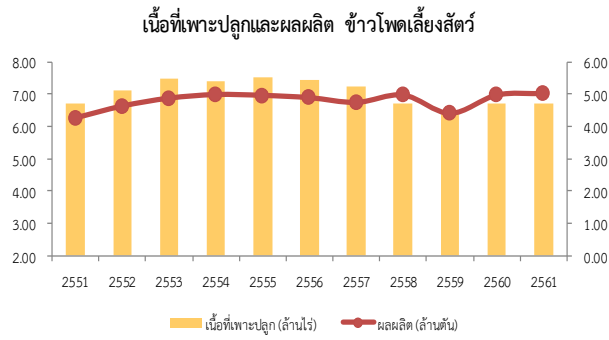
สถานการณ์การผลิต

ในปี 2561 เนื้อที่เพาะปลูกข้าวโพดเลี้ยงสัตว์ รุ่น 1 คาดว่าลดลง เนื่องจากต้นทุนการผลิตสูง เช่น ราคาเมล็ดพันธุ์ และสารเคมี เป็นต้น เกษตรกรจึงปรับเปลี่ยนพื้นที่ไปปลูกมันสำปะหลังโรงงานและอ้อยโรงงาน เนื่องจากราคาสูง สำหรับเนื้อที่เพาะปลูกข้าวโพดเลี้ยงสัตว์รุ่น 2 คาดว่าเพิ่มขึ้นจากโครงการส่งเสริมการผลิตข้าวโพดเลี้ยงสัตว์หลังนาปี 2561 สำหรับผลผลิตต่อไร่ของข้าวโพดเลี้ยงสัตว์ทั้งสองรุ่น คาดว่าเพิ่มขึ้นจากปริมาณน้ำฝนเพียงพอต่อการเจริญเติบโต และไม่กระทบแล้งในช่วงออกดอก

ภาคเหนือ เนื้อที่เพาะปลูกข้าวโพดเลี้ยงสัตว์ รุ่น 1 คาดว่าลดลงเนื่องจากต้นทุนการผลิตสูง เช่น ราคาเมล็ดพันธุ์ และสารเคมี เป็นต้น เกษตรกรจึงปรับเปลี่ยนพื้นที่ไปปลูกมันสำปะหลังโรงงาน ประกอบกับภาคเอกชนมีมาตรการไม่รับซื้อข้าวโพดเลี้ยงสัตว์ที่ปลูกในพื้นที่ที่ไม่มีเอกสารสิทธิ์ ได้แก่ จังหวัดพะเยา ลำปาง กำแพงเพชร และอุทัยธานี เป็นต้น สำหรับเนื้อที่เพาะปลูกข้าวโพดเลี้ยงสัตว์รุ่น 2 คาดว่าเพิ่มขึ้นจากโครงการส่งเสริมการผลิตข้าวโพดเลี้ยงสัตว์หลังนาปี 2561 สำหรับผลผลิตต่อไร่ของข้าวโพดเลี้ยงสัตว์ทั้งสองรุ่น คาดว่าเพิ่มขึ้น จากปริมาณน้ำฝนเพียงพอต่อการเจริญเติบโต และไม่กระทบแล้งในช่วงออกดอก

ภาคตะวันออกเฉียงเหนือ เนื้อที่เพาะปลูกข้าวโพดเลี้ยงสัตว์ทั้งสองรุ่น คาดว่า ลดลงเนื่องจากต้นทุนการผลิตสูง เช่น ราคาเมล็ดพันธุ์ และสารเคมี เป็นต้น เกษตรกรจึงปรับเปลี่ยนพื้นที่ไปปลูกมันสำปะหลังโรงงานและอ้อยโรงงาน ได้แก่ จังหวัดชัยภูมิ นครราชสีมา อุดรธานี หนองคาย ขอนแก่น เลย และหนองบัวลำภู เป็นต้น สำหรับผลผลิตต่อไร่ของข้าวโพดเลี้ยงสัตว์ทั้งสองรุ่น คาดว่าเพิ่มขึ้น จากปริมาณน้ำฝนเพียงพอต่อการเจริญเติบโตและไม่กระทบแล้งในช่วงออกดอก

ภาคกลาง เนื้อที่เพาะปลูกข้าวโพดเลี้ยงสัตว์ รุ่น 1 คาดว่าลดลง เนื่องจากต้นทุนการผลิตสูง เช่น ราคาเมล็ดพันธุ์ และสารเคมี เป็นต้น เกษตรกรจึงปรับเปลี่ยนพื้นที่ไปปลูกมันสำปะหลังโรงงาน ได้แก่ จังหวัดเพชรบุรี กาญจนบุรี ราชบุรี และประจวบคีรีขันธ์ เป็นต้น สำหรับเนื้อที่เพาะปลูกข้าวโพดเลี้ยงสัตว์รุ่น 2 คาดว่าเพิ่มขึ้นจากโครงการส่งเสริมการผลิตข้าวโพดเลี้ยงสัตว์หลังนาปี 2561 สำหรับผลผลิตต่อไร่ของข้าวโพดเลี้ยงสัตว์ทั้งสองรุ่น คาดว่า เพิ่มขึ้น จากปริมาณน้ำฝนเพียงพอต่อการเจริญเติบโต และไม่กระทบแล้งในช่วงออกดอก



แหล่งเพาะปลูก 5 อันดับแรก ได้แก่ 1.จ.เพชรบูรณ์ 2.จ.น่าน 3.จ.นครราชสีมา 4.จ.ตาก 5.จ.เลย

