

ถั่วเหลือง ปี 2561 (ปีเพาะปลูก 2561/62)

(ข้อมูลจากคณะกรรมการพัฒนาคุณภาพข้อมูลด้านการเกษตร ณ วันที่ 3 กรกฎาคม 2561)

ปี	เนื้อที่เพาะปลูก	เนื้อที่เก็บเกี่ยว	ผลผลิต (ตัน)	ผลผลิตต่อไร่ (กก.)	
	(ไร่)	(ไร่)		ปลูก	เก็บ
2560	136,386	135,650	38,344	281	283
2561	134,338	133,865	38,573	287	288
ผลต่าง	-2,048	-1,785	228	6	5
%การเปลี่ยนแปลง	-1.50	-1.32	0.60	2.14	1.77

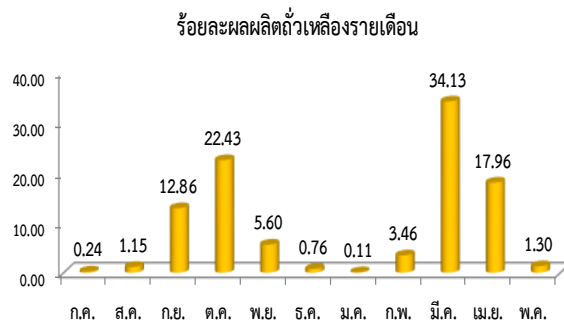
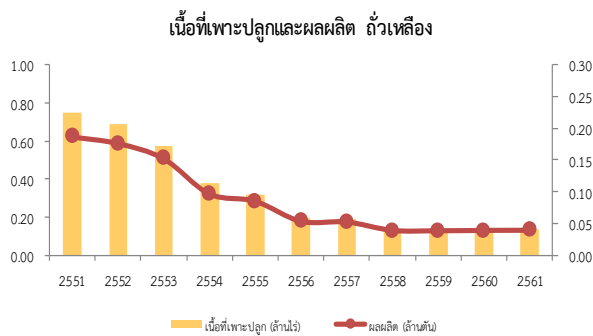
สถานการณ์การผลิต

เนื้อที่เพาะปลูกถั่วเหลืองคาดว่าจะลดลงทั้ง 2 รุ่น เนื่องจากขาดแคลนเมล็ดพันธุ์ที่ได้มาตรฐาน และถั่วเหลืองเป็นพืชที่ดูแลรักษายาก รวมทั้งปัจจัยการผลิตมีราคาสูง ทำให้เกษตรกรปรับเปลี่ยนไปปลูกพืชอื่นที่ให้ผลตอบแทนที่ดีกว่า เช่น ข้าวนาปรัง อ้อยโรงงาน ข้าวโพดหวาน ข้าวโพดเลี้ยงสัตว์ และบางส่วนปล่อยพื้นที่ว่างเปล่า สำหรับผลผลิตต่อไร่ถั่วเหลืองทั้ง 2 รุ่น คาดว่าเพิ่มขึ้น เนื่องจากสภาพภูมิอากาศเอื้ออำนวย และมีปริมาณน้ำเพียงพอต่อการเพาะปลูก เกษตรกรดูแลรักษาดี ส่งผลให้ผลผลิตรวมทั้งประเทศเพิ่มขึ้นเล็กน้อย

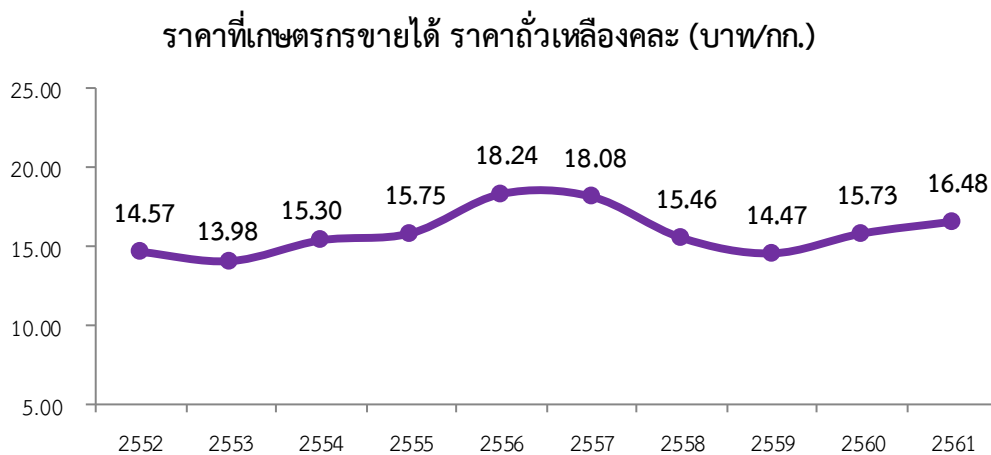
ภาคเหนือ เนื้อที่เพาะปลูกถั่วเหลืองรุ่น 1 คาดว่าลดลง เนื่องจากขาดแคลนเมล็ดพันธุ์ที่ได้มาตรฐาน การดูแลรักษายาก ปัจจัยการผลิตมีราคาสูง ทำให้เกษตรกรปรับเปลี่ยนไปปลูกพืชอื่นที่ให้ผลตอบแทนที่ดีกว่า เช่น อ้อยโรงงาน ข้าวโพดหวาน ข้าวนาปรัง ข้าวโพดเลี้ยงสัตว์ และบางส่วนเกษตรกรปล่อยพื้นที่ว่าง สำหรับเนื้อที่เพาะปลูกถั่วเหลืองรุ่น 2 คาดว่าเพิ่มขึ้น เนื่องจากมีโครงการส่งเสริมการปลูกถั่วเหลืองหลังนา เช่น จังหวัดน่าน เชียงใหม่ เป็นต้น ส่งผลให้ภาพรวมเนื้อที่เพาะปลูกถั่วเหลืองภาคเหนือเพิ่มขึ้น สำหรับผลผลิตต่อไร่ทั้ง 2 รุ่น คาดว่าเพิ่มขึ้น เนื่องจากปีนี้สภาพอากาศเอื้ออำนวย และมีปริมาณน้ำเพียงพอต่อการเพาะปลูก เกษตรกรดูแลรักษาดี

ภาคตะวันออกเฉียงเหนือ เนื้อที่เพาะปลูกถั่วเหลืองทั้ง 2 รุ่น คาดว่าลดลง เนื่องจากขาดแคลนเมล็ดพันธุ์ที่ได้มาตรฐาน การดูแลรักษายาก ปัจจัยการผลิตมีราคาสูง ทำให้เกษตรกรปรับเปลี่ยนไปปลูกพืชอื่นที่ให้ผลตอบแทนที่ดีกว่า เช่น อ้อยโรงงาน ที่มีโรงงานน้ำตาลให้การส่งเสริม ข้าวนาปรัง และบางส่วนเกษตรกรปลูกถั่วเหลืองไว้เพื่อบำรุงดินเท่านั้น สำหรับผลผลิตต่อไร่ถั่วเหลืองทั้ง 2 รุ่น คาดว่าเพิ่มขึ้น เนื่องจากปีนี้สภาพอากาศเอื้ออำนวย และมีปริมาณน้ำเพียงพอ ต่อการเพาะปลูก เกษตรกรดูแลรักษาดี

ภาคกลาง เนื้อที่เพาะปลูกถั่วเหลืองรุ่น 2 คาดว่าลดลง เนื่องจากผลตอบแทนที่เกษตรกรได้รับไม่จูงใจ ให้เกษตรกรขยายเนื้อที่เพาะปลูก ถึงแม้ว่าทางภาครัฐได้มีการส่งเสริมให้เกษตรกรขยายเนื้อที่เพาะปลูกเพิ่มขึ้น ประกอบกับขาดแคลนเมล็ดพันธุ์ที่ได้มาตรฐาน การดูแลรักษายาก ปัจจัยการผลิตมีราคาสูง ทำให้เกษตรกรปล่อยพื้นที่ว่าง ส่วนผลผลิตต่อไร่รุ่น 2 คาดว่าเพิ่มขึ้น เนื่องจากแหล่งผลิตส่วนใหญ่ มีปริมาณน้ำเพียงพอต่อการปลูกถั่วเหลือง ไม่ประสบปัญหาฝนทิ้งช่วง เนื่องจากคาดว่าปีนี้สภาพอากาศเอื้ออำนวย และมีปริมาณน้ำเพียงพอต่อการเพาะปลูก เกษตรกรดูแลรักษาดี



แหล่งผลิต 5 อันดับแรก ได้แก่ 1.จ.แม่ฮ่องสอน 2.จ.ขอนแก่น 3.จ.เชียงราย 4.จ.ชัยภูมิ 5.จ.น่าน



หมายเหตุ : ปี 2561 เฉลี่ยตั้งแต่เดือนมกราคม - มิถุนายน (สัปดาห์ที่ 4)