

รายงานสถานการณ์การผลิตข้าวนาปรัง ปี 2564 เดือนเมษายน 2564 จังหวัดกาฬสินธุ์

คาดการณ์การผลิตข้าวนาปรังของไทย

พื้นที่เพาะปลูกทั้งประเทศคาดการณ์ ปี 2564 ประมาณ 7.157 ล้านไร่ ผลผลิต 4.242 ล้านตันข้าวเปลือก ลดลงจากปี 2563 ที่มีพื้นที่เพาะปลูก 7.319 ล้านไร่ ผลผลิต 4.541 ล้านตันข้าวเปลือก คิดเป็นร้อยละ 3.01 และ 6.58 ตามลำดับ

สถานการณ์การผลิต ปี 2559 – 2563 และแนวโน้ม ปี 2564

จังหวัดกาฬสินธุ์ มีเนื้อที่เพาะปลูก ผลผลิต ผลผลิตต่อไร่ ข้าวนาปรัง ตั้งแต่ปีเพาะปลูก 2559 – 2563 เพิ่มขึ้นจากเนื้อที่ 238,576 ไร่ ผลผลิต 139,319 ตัน ผลผลิตต่อไร่ 584 กก. เป็นเนื้อที่ 292,638 ไร่ ผลผลิต 186,614 ตัน ผลผลิตต่อไร่ 638 กก. หรือเพิ่มขึ้นเฉลี่ยต่อปีในอัตราร้อยละ 0.76 4.95 และ 6.96 ตามลำดับ

ปริมาณการผลิตข้าวนาปรัง ปี 2559 - 2563

รายการ	2559	2560	2561	2562	2563	อัตราเพิ่ม
เนื้อที่เพาะปลูก (ไร่)	238,576	268,983	280,616	289,865	292,638	4.95
ผลผลิต (ตัน)	139,319	165,107	179,274	180,422	186,614	6.96
ผลผลิตต่อไร่ (กก.)	584	614	636	622	638	1.92

ที่มา: คณะกรรมการพัฒนาคุณภาพข้อมูลด้านการเกษตร

สำหรับปี 2564 คาดการณ์ว่าเนื้อที่เพาะปลูกลดลงจากปีที่แล้ว เนื่องจากภาวะฝนแล้ง ทำให้ปริมาณน้ำเขื่อนลำปาวและอ่างเก็บน้ำมีปริมาณน้ำน้อยกว่าปีที่ผ่านมา ส่งผลให้สถานการณ์การเพาะปลูกข้าวนาปรังล่าช้า เนื่องจากการจัดสรรน้ำในการเพาะปลูกพืชฤดูแล้งทำได้ไม่เต็มที่ ประกอบกับสภาพอากาศในปีนี้อ่อนข้างหนาวเย็น ทำให้อัตราการงอกของเมล็ดพันธุ์ไม่ดีเท่าที่ควร โดยสำนักงานเศรษฐกิจการเกษตรที่ 4 คาดการณ์ว่ามีเนื้อที่เพาะปลูกข้าวนาปรัง 283,216 ไร่ และจากข้อมูลการขึ้นทะเบียนเกษตรกรของสำนักงานเกษตรจังหวัดกาฬสินธุ์ ณ วันที่ 18 เมษายน มีการขึ้นทะเบียนเกษตรกรผู้ปลูกข้าวนาปรังแล้วจำนวน 224,103 ไร่ สำหรับการวิเคราะห์แปลผลภาพถ่ายดาวเทียม Landsat 8 และ Sentinel - 2 ณ วันที่ 14 มีนาคม มีพื้นที่เพาะปลูก 262,184 ไร่

ปริมาณการผลิตข้าวนาปรัง ปี 2564

รายการ	การพยากรณ์	ภาพถ่ายดาวเทียม	ทะเบียนเกษตรกร
เนื้อที่เพาะปลูก (ไร่)	283,216	262,184	224,103

ที่มา: *การพยากรณ์ โดย สำนักงานเศรษฐกิจการเกษตรที่ 4 ขอนแก่น ณ เดือนมีนาคม 2564

*การวิเคราะห์แปลผลภาพถ่ายดาวเทียม Landsat 8 และ Sentinel - 2 ณ วันที่ 14 มีนาคม 2564

*การขึ้นทะเบียนเกษตรกรผู้ปลูกข้าวนาปรัง ณ วันที่ 18 เมษายน 2564

การเจริญเติบโตของข้าวนาปรัง

จากระบบการติดตามสถานการณ์การเพาะปลูกข้าวของประเทศไทย จากข้อมูลดาวเทียม (Gistda) ณ วันที่ 15 เมษายน 2564 ข้าวนาปรังจังหวัดกาฬสินธุ์ ส่วนใหญ่อยู่ในระยะกำลังเจริญเติบโต อายุประมาณ 8 - 10 สัปดาห์

ร้อยละของการเพาะปลูกรายเดือนข้าวนาปรัง ปี 2564

พ.ย.63	ธ.ค.63	ม.ค.64	ก.พ.64
-	-	24.01	75.99

ที่มา: จากการสำรวจ แบบ RRA

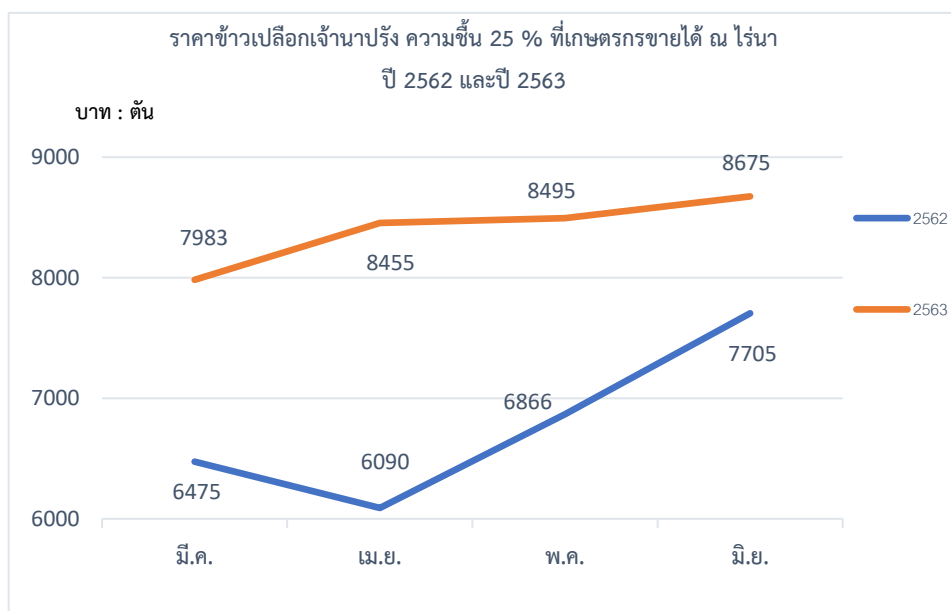
ร้อยละของการเก็บเกี่ยวเดือนข้าวนาปรัง ปี 2564

มี.ค.64	เม.ย.64	พ.ค.64	มิ.ย.64
-	-	16.36	83.64

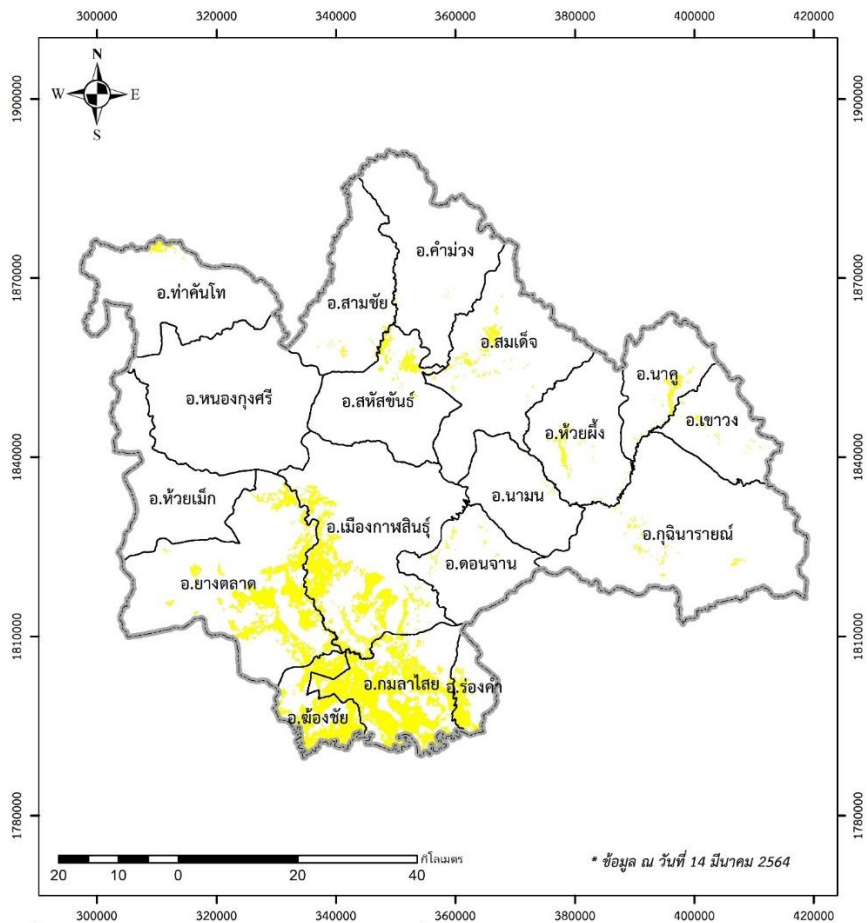
ที่มา: จากการสำรวจ แบบ RRA

ราคาและแนวโน้ม

ผลผลิตข้าวนาปรังจังหวัดกาฬสินธุ์ ส่วนใหญ่ออกสู่ตลาดในช่วงเดือนมีนาคม - มิถุนายน ตลอดช่วง 2 ปีที่ผ่านมา ราคาข้าวเปลือกเจ้านาปรังที่เกษตรกรขายได้เฉลี่ยอยู่ในเกณฑ์ค่อนข้างดี โดยปี 2562 เฉลี่ย 6,475 - 7,750 บาทต่อตัน ปี 2563 เฉลี่ย 7,983 - 8,675 บาทต่อตัน สำหรับแนวโน้มราคาในปี 2564 คาดว่าราคาข้าวเปลือกเจ้านาปรังจังหวัดกาฬสินธุ์ น่าจะใกล้เคียงกับช่วง 2 ปีที่แล้ว เนื่องจากผลผลิตรวมในระดับประเทศคาดว่าจะลดลงจากปีก่อนเพียงเล็กน้อย



แผนที่แสดงเนื้อที่ปลูกข้าวนาปรัง ปี 2564 จังหวัดกาฬสินธุ์
จากการแปลภาพถ่ายดาวเทียม Landsat 8 และ Sentinel-2

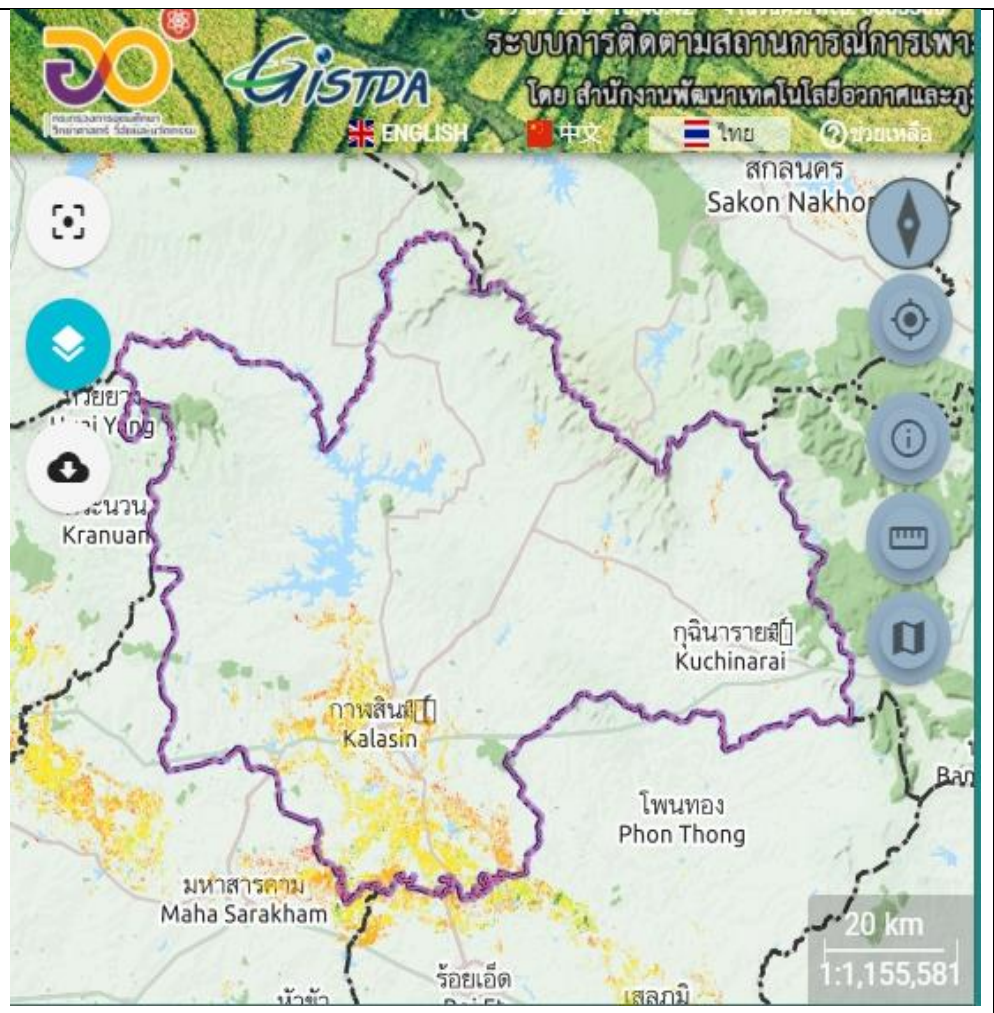


* ข้อมูล ณ วันที่ 14 มีนาคม 2564

คำอธิบายสัญลักษณ์

- พื้นที่ปลูกข้าวนาปรัง 262,184 ไร่
- ขอบเขตจังหวัด
- ขอบเขตอำเภอ

จัดทำโดย สำนักงานเศรษฐกิจการเกษตรที่ 4
สำนักงานเศรษฐกิจการเกษตร
กระทรวงเกษตรและสหกรณ์



ชั้นข้อมูลแผนที่

พื้นที่ปลูกข้าวจากดาวเทียม

01-15 เม.ย. 2564

(เริ่มปลูก / อายุ)

- 01-15 เม.ย. 64 / 2 สัปดาห์
- 16-31 มี.ค. 64 / 4 สัปดาห์
- 01-15 มี.ค. 64 / 6 สัปดาห์
- 16-28 ก.พ. 64 / 8 สัปดาห์
- 01-15 ก.พ. 64 / 10 สัปดาห์
- 16-31 ม.ค. 64 / 12 สัปดาห์
- 01-15 ม.ค. 64 / 14 สัปดาห์
- 16-31 ธ.ค. 63 / 16 สัปดาห์