

รายงานสถานการณ์การผลิตข้าวนาปรัง ปี 2564 เดือนเมษายน 2564
จังหวัดขอนแก่น

คาดการณ์การผลิตข้าวนาปรังของไทย

พื้นที่เพาะปลูกทั้งประเทศคาดการณ์ ปี 2564 ประมาณ 7.157 ล้านไร่ ผลผลิต 4.242 ล้านตันข้าวเปลือก ลดลงจากปี 2563 ที่มีพื้นที่เพาะปลูก 7.319 ล้านไร่ ผลผลิต 4.541 ล้านตันข้าวเปลือก คิดเป็นร้อยละ 3.01 และ 6.58 ตามลำดับ
สถานการณ์การผลิต ปี 2559 – 2563 และแนวโน้ม ปี 2564

จังหวัดขอนแก่น มีเนื้อที่เพาะปลูก ผลผลิต ผลผลิตต่อไร่ ข้าวนาปรัง ตั้งแต่ปีเพาะปลูก 2559 – 2563 ลดลงจากเนื้อที่ 10,451 ไร่ ผลผลิต 5,344 ตัน ผลผลิตต่อไร่ 511 กก. เป็นเนื้อที่ 17,281 ไร่ ผลผลิต 9,348 ตัน ผลผลิตต่อไร่ 541 กก. หรือเนื้อที่เพาะปลูกและผลผลิตลดลงเฉลี่ยต่อปีในอัตราร้อยละ 6.78 และ 6.07 เนื่องจากปีที่ผ่านมามีปริมาณน้ำฝนน้อย และปริมาณน้ำในเขื่อนอุบลรัตน์ ไม่เพียงพอต่อการอุปโภคบริโภค จึงมีการขอความร่วมมือให้เกษตรกรลดพื้นที่ การปลูกข้าวนาปรัง ส่วนผลผลิตต่อไร่เพิ่มขึ้นในอัตราร้อยละ 0.76 เนื่องจากเกษตรกรมีความชำนาญในการปลูกและการดูแลรักษามากขึ้น

ปริมาณการผลิตข้าวนาปรัง ปี 2559 - 2563

รายการ	2559	2560	2561	2562	2563	อัตราเพิ่ม
เนื้อที่เพาะปลูก (ไร่)	10,451	139,912	147,106	25,360	17,281	-6.78
ผลผลิต (ตัน)	5,344	78,364	87,442	13,687	9,348	-6.07
ผลผลิตต่อไร่ (กก.)	511	560	594	540	541	0.76

ที่มา: คณะกรรมการพัฒนาคุณภาพข้อมูลด้านการเกษตร

สำหรับปี 2564 ปริมาณน้ำในเขื่อนอุบลรัตน์และแหล่งน้ำธรรมชาติเพิ่มขึ้น คาดว่าน้ำจะเพียงพอในการปลูกพืชฤดูแล้ง โดยปี 2564 สำนักงานเศรษฐกิจการเกษตรที่ 4 คาดการณ์ว่ามีเนื้อที่เพาะปลูกข้าวนาปรัง 121,123 ไร่ และข้อมูลการขึ้นทะเบียนเกษตรกรของสำนักงานเกษตรจังหวัดขอนแก่น ณ วันที่ 20 เมษายน 2564 มีการขึ้นทะเบียนเกษตรกรผู้ปลูกข้าวนาปรังแล้วจำนวน 117,684 ไร่ ส่วนการวิเคราะห์แปลผลภาพถ่ายดาวเทียม Landsat 8 และ Sentinel - 2 ณ วันที่ 14 มีนาคม 2564 มีพื้นที่เพาะปลูก 170,186 ไร่

ปริมาณการผลิตข้าวนาปรัง ปี 2564

รายการ	การพยากรณ์	ภาพถ่ายดาวเทียม	ทะเบียนเกษตรกร
เนื้อที่เพาะปลูก (ไร่)	121,123	170,186	117,684

ที่มา: *การพยากรณ์ โดย สำนักงานเศรษฐกิจการเกษตรที่ 4 ขอนแก่น ณ เดือนมีนาคม 2564

*การวิเคราะห์แปลผลภาพถ่ายดาวเทียม Landsat 8 และ Sentinel - 2 ณ วันที่ 14 มีนาคม 2564

*การขึ้นทะเบียนเกษตรกรผู้ปลูกข้าวนาปรัง ณ วันที่ 20 เมษายน 2564

การเจริญเติบโตของข้าวนาปรัง

จากระบบการติดตามสถานการณ์การเพาะปลูกข้าวของประเทศไทย จากข้อมูลดาวเทียม (Gistda) ณ วันที่ 15 เมษายน 2564 ข้าวนาปรังจังหวัดขอนแก่น ส่วนใหญ่อยู่ในระยะกำลังเจริญเติบโต อายุประมาณ 8 - 10 สัปดาห์

ร้อยละของการเพาะปลูกรายเดือนข้าวนาปรัง ปี 2564

พ.ย.63	ธ.ค.63	ม.ค.64	ก.พ.64	มี.ค.64	เม.ย.64
0.48	15.54	63.09	19.29	1.50	0.10

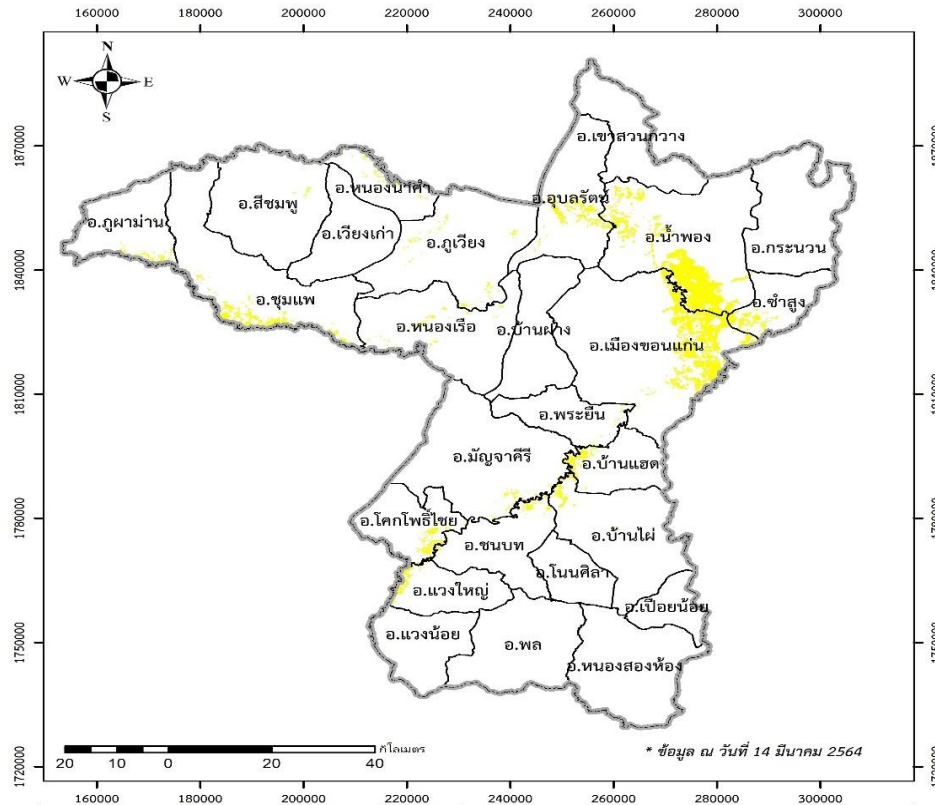
ที่มา: จากการสำรวจเฉลี่ย 3 ปี ย้อยหลัง

ร้อยละของการเก็บเกี่ยวผลผลิตรายเดือนข้าวนาปรัง ปี 2564

มี.ค.64	เม.ย.64	พ.ค.64	มิ.ย.64	ก.ค.64
2.35	23.39	71.79	2.09	0.38

ที่มา: จากการสำรวจเฉลี่ย 3 ปี ย้อยหลัง

แผนที่แสดงเนื้อที่ปลูกข้าวนาปรัง ปี 2564 จังหวัดขอนแก่น
จากการแปลภาพถ่ายดาวเทียม Landsat 8 และ Sentinel-2

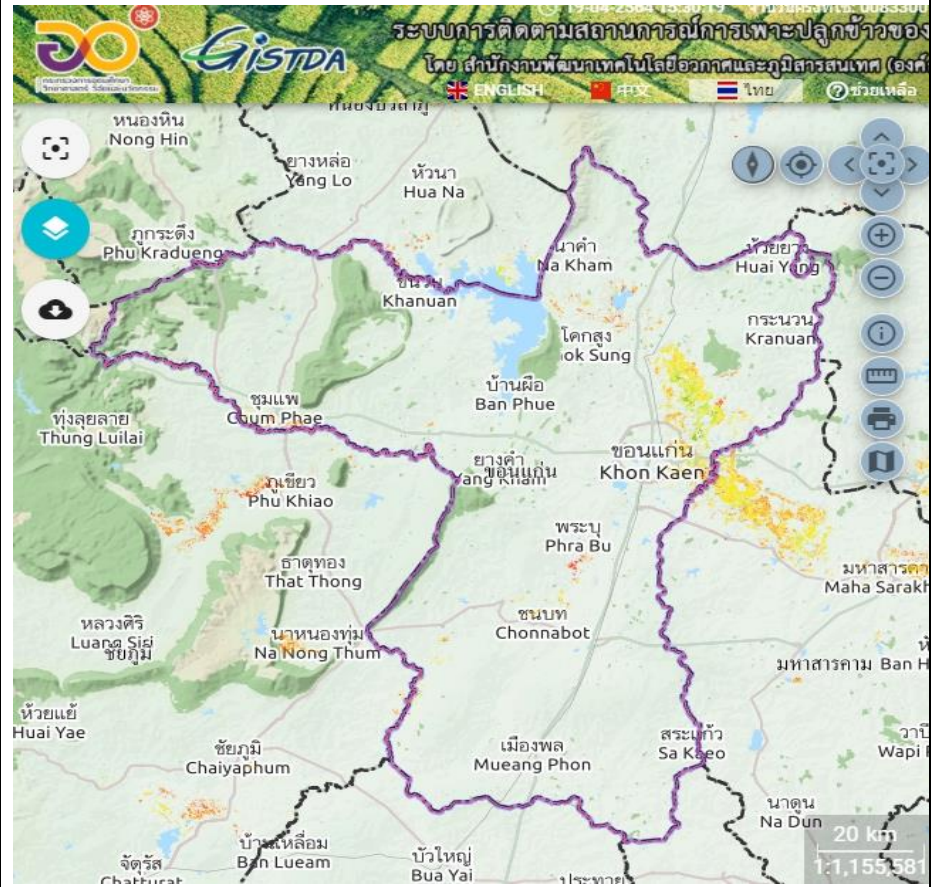


คำอธิบายสัญลักษณ์

- พื้นที่ปลูกข้าวนาปรัง 170,186 ไร่
- ขอบเขตจังหวัด
- ขอบเขตอำเภอ



จัดทำโดย สำนักงานเศรษฐกิจการเกษตรที่ 4
สำนักงานเศรษฐกิจการเกษตร
กระทรวงเกษตรและสหกรณ์



ชั้นข้อมูลแผนที่

พื้นที่ปลูกข้าวจากดาวเทียม

01-15 เม.ย. 2564

(เริ่มปลูก / อายุ)

- 01-15 เม.ย. 64 / 2 สัปดาห์
- 16-31 มี.ค. 64 / 4 สัปดาห์
- 01-15 มี.ค. 64 / 6 สัปดาห์
- 16-28 ก.พ. 64 / 8 สัปดาห์
- 01-15 ก.พ. 64 / 10 สัปดาห์
- 16-31 ม.ค. 64 / 12 สัปดาห์
- 01-15 ม.ค. 64 / 14 สัปดาห์
- 16-31 ธ.ค. 63 / 16 สัปดาห์