

## รายงานสถานการณ์การผลิตข้าวนาปรัง ปี 2564 เดือนเมษายน 2564

### จังหวัดมหาสารคาม

#### คาดการณ์การผลิตข้าวนาปรังของไทย

พื้นที่เพาะปลูกทั้งประเทศคาดการณ์ ปี 2564 ประมาณ 7.157 ล้านไร่ ผลผลิต 4.242 ล้านตันข้าวเปลือก ลดลงจากปี 2563 ที่มีพื้นที่เพาะปลูก 7.319 ล้านไร่ ผลผลิต 4.541 ล้านตันข้าวเปลือก คิดเป็นร้อยละ 3.01 และ 6.58 ตามลำดับ

#### สถานการณ์การผลิต ปี 2559 – 2563 และแนวโน้ม ปี 2564

จังหวัดมหาสารคาม มีเนื้อที่เพาะปลูก ผลผลิต ผลผลิตต่อไร่ ข้าวนาปรัง ตั้งแต่ปีเพาะปลูก 2559 – 2563 เพิ่มขึ้นจากเนื้อที่ 8,205 ไร่ ผลผลิต 4,686 ตัน ผลผลิตต่อไร่ 571 กก. เป็นเนื้อที่ 36,442 ไร่ ผลผลิต 21,027 ตัน ผลผลิตต่อไร่ 577 กก. หรือเพิ่มขึ้นเฉลี่ยต่อปีในอัตราร้อยละ 12.32 12.05 และ -0.24 ตามลำดับ

#### ปริมาณการผลิตข้าวนาปรัง ปีเพาะปลูก 2559 - 2563

รายการ	2559	2560	2561	2562	2563	อัตราเพิ่ม
เนื้อที่เพาะปลูก (ไร่)	8,205	150,085	171,407	24,319	36,442	12.32
ผลผลิต (ตัน)	4,686	89,871	104,914	13,928	21,027	12.05
ผลผลิตต่อไร่ (กก.)	571	612	612	573	577	-0.24

ที่มา: คณะกรรมการพัฒนาคุณภาพข้อมูลด้านการเกษตร

สำหรับ ปี 2564 คาดการณ์ว่าเนื้อที่เพาะปลูกเพิ่มขึ้นจากปีที่แล้ว เนื่องจากปริมาณน้ำในเขื่อนอุบลรัตน์และลุ่มน้ำชี มีปริมาณที่เพียงพอ จึงมีการจัดสรรน้ำในการเพาะปลูกพืชฤดูแล้ง ส่งผลให้สถานการณ์การเพาะปลูกข้าวนาปรังดีกว่าปีที่ผ่านมา โดยสำนักงานเศรษฐกิจการเกษตรที่ 4 คาดการณ์ว่ามีเนื้อที่เพาะปลูกข้าวนาปรัง 149,285 ไร่ และจากข้อมูลการขึ้นทะเบียนเกษตรกรของสำนักงานเกษตรจังหวัดมหาสารคาม ณ วันที่ 18 เมษายน 2564 มีการขึ้นทะเบียนเกษตรกรผู้ปลูกข้าวนาปรังแล้วจำนวน 142,992 ไร่ สำหรับการวิเคราะห์แปลผลภาพถ่ายดาวเทียม Landsat 8 และ Sentinel - 2 ณ วันที่ 14 มีนาคม 2564 มีพื้นที่เพาะปลูก 179,874 ไร่

#### ปริมาณการผลิตข้าวนาปรัง ปี 2564

รายการ	การพยากรณ์	ภาพถ่ายดาวเทียม	ทะเบียนเกษตรกร
เนื้อที่เพาะปลูก (ไร่)	149,285	179,874	149,992

ที่มา: \*การพยากรณ์ โดย สำนักงานเศรษฐกิจการเกษตรที่ 4 ขอนแก่น ณ เดือนมีนาคม 2564

\*การวิเคราะห์แปลผลภาพถ่ายดาวเทียม Landsat 8 และ Sentinel - 2 ณ วันที่ 14 มีนาคม 2564

\*การขึ้นทะเบียนเกษตรกรผู้ปลูกข้าวนาปรัง ณ วันที่ 18 เมษายน 2564

#### การเจริญเติบโตของข้าวนาปรัง

จากระบบการติดตามสถานการณ์การเพาะปลูกข้าวของประเทศไทย จากข้อมูลดาวเทียม (Gistda) ณ วันที่ 15 เมษายน 2564 ข้าวนาปรังจังหวัดมหาสารคาม ส่วนใหญ่อยู่ในระยะกำลังเจริญเติบโต อายุประมาณ 10 - 12 สัปดาห์

ร้อยละของการเพาะปลูกรายเดือนข้าวนาปรัง ปี 2564

พ.ย.63	ธ.ค.63	ม.ค.64	ก.พ.64	มี.ค.64	เม.ย.64
-	6.84	79.27	11.02	2.87	-

ที่มา: จากการสำรวจเฉลี่ย 3 ปี ย้อยหลัง

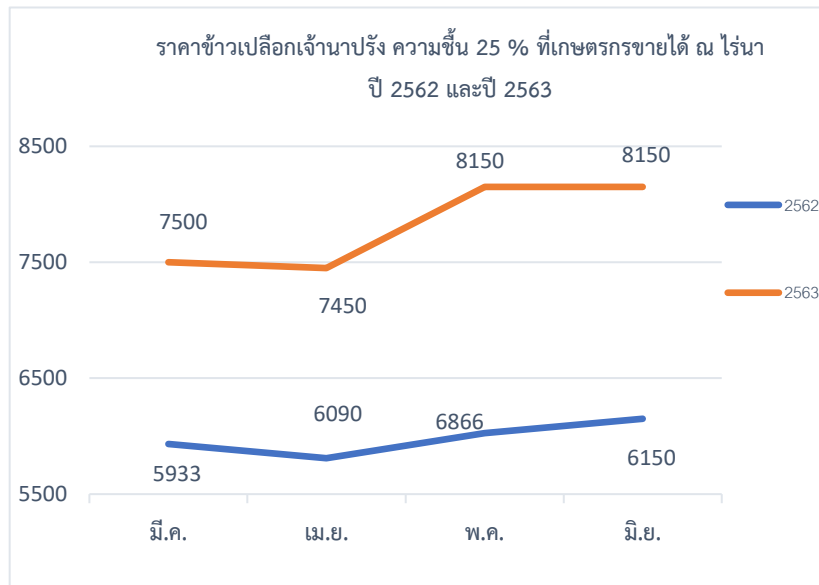
ร้อยละของการเก็บเกี่ยวผลผลิตรายเดือนข้าวนาปรัง ปี 2564

มี.ค.64	เม.ย.64	พ.ค.64	มิ.ย.64	ก.ค.64
4.38	49.89	42.31	3.24	0.18

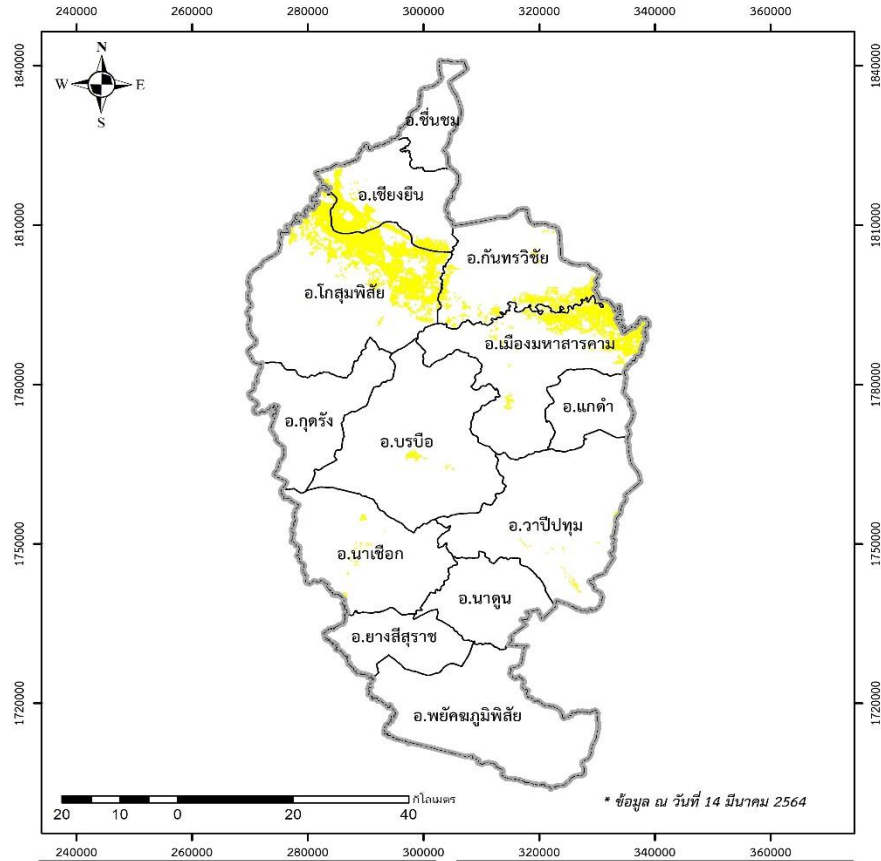
ที่มา: จากการสำรวจเฉลี่ย 3 ปี ย้อยหลัง

ราคาและแนวโน้ม

ผลผลิตข้าวนาปรังจังหวัดมหาสารคาม ส่วนใหญ่ออกสู่ตลาดในช่วงเดือนมีนาคม - มิถุนายน ตลอดช่วง 2 ปีที่ผ่านมา ราคาข้าวเปลือกเจ้านาปรังที่เกษตรกรขายได้เฉลี่ยอยู่ในเกณฑ์ค่อนข้างดี โดยปี 2562 เฉลี่ย 5,993 – 6,886 บาท ต่อตัน ปี 2563 เฉลี่ย 7,450 – 8,150 บาทต่อตัน สำหรับแนวโน้มราคาในปี 2564 คาดว่าราคาข้าวเปลือกเจ้านาปรังของจังหวัดมหาสารคาม น่าจะใกล้เคียงกับช่วง 2 ปีที่แล้ว เนื่องจากผลผลิตรวมในระดับประเทศ คาดว่าจะลดลงจากปีก่อนเพียงเล็กน้อย



แผนที่แสดงเนื้อที่ปลูกข้าวนาปรัง ปี 2564 จังหวัดมหาสารคาม  
จากการแปลภาพถ่ายดาวเทียม Landsat 8 และ Sentinel-2

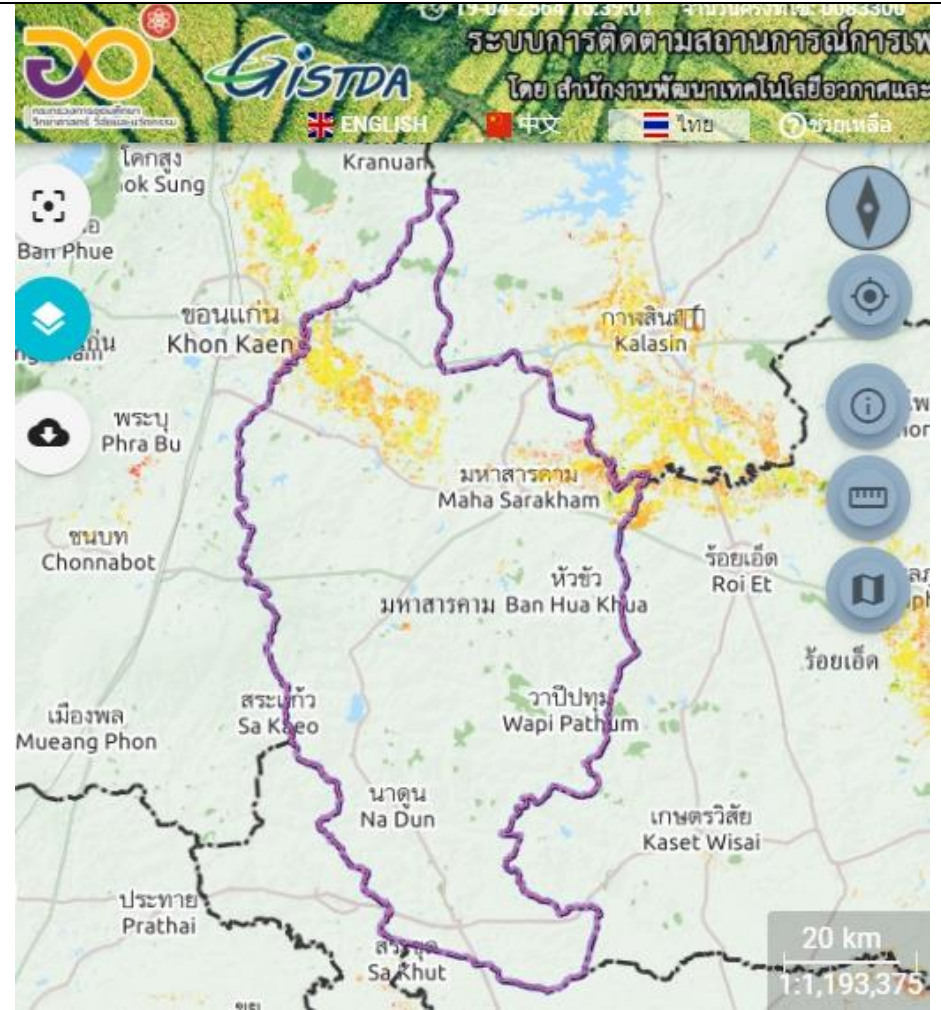


คำอธิบายสัญลักษณ์

- พื้นที่ปลูกข้าวนาปรัง 179,874 ไร่
- ขอบเขตจังหวัด
- ขอบเขตอำเภอ



จัดทำโดย สำนักงานเศรษฐกิจการเกษตรที่ 4  
สำนักงานเศรษฐกิจการเกษตร  
กระทรวงเกษตรและสหกรณ์



ชั้นข้อมูลแผนที่

พื้นที่ปลูกข้าวจากดาวเทียม

01-15 เม.ย. 2564

(เริ่มปลูก / อายุ)

- 01-15 เม.ย. 64 / 2 สัปดาห์
- 16-31 มี.ค. 64 / 4 สัปดาห์
- 01-15 มี.ค. 64 / 6 สัปดาห์
- 16-28 ก.พ. 64 / 8 สัปดาห์
- 01-15 ก.พ. 64 / 10 สัปดาห์
- 16-31 ม.ค. 64 / 12 สัปดาห์
- 01-15 ม.ค. 64 / 14 สัปดาห์
- 16-31 ธ.ค. 63 / 16 สัปดาห์