

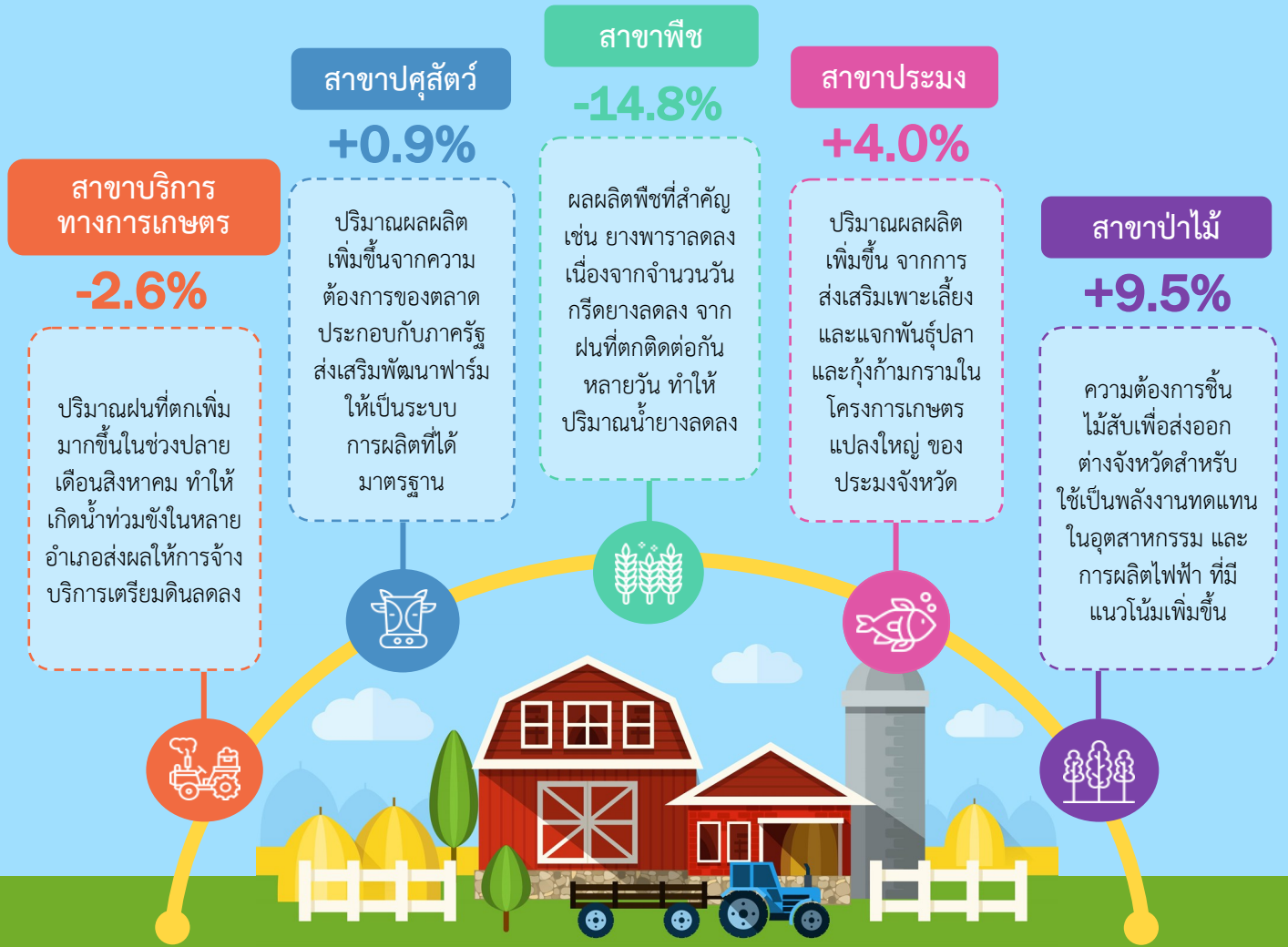
ภาวะเศรษฐกิจการเกษตร ไตรมาส 3 ปี 2562 และแนวโน้มปี 2562 จังหวัดร้อยเอ็ด

เครื่องชี้ทางด้านเศรษฐกิจการเกษตร ไตรมาส 3 ปี 2562

รายการ	ภาคเกษตร			สาขาพืช			สาขาปศุสัตว์			สาขาประมง		
	Q3/61	Q3/62	%Δ	Q3/61	Q3/62	%Δ	Q3/61	Q3/62	%Δ	Q3/61	Q3/62	%Δ
ดัชนีผลผลิตสินค้าเกษตร	33.5	27.3	-18.7	10.1	8.6	-14.9	109.6	110.5	0.81	114.0	120.3	5.51
ดัชนีราคาที่เกษตรกรขายได้	35.4	36.1	1.9	11.6	10.6	- 8.2	133.8	147.4	10.2	142.0	167.6	18.0
ดัชนีรายได้เกษตรกร	11.9	9.8	-17.1	1.2	0.9	-25.0	146.7	162.9	11.1	162.0	201.6	24.5

ไตรมาส 3 ปี 2562 ดัชนีผลผลิตสินค้าเกษตรอยู่ที่ระดับ 27.3 หดตัวร้อยละ 18.7 เมื่อเทียบกับปีที่ผ่านมา เนื่องจากผลผลิตสาขาพืชที่มีสัดส่วนมากที่สุดของภาคเกษตรลดลง ส่วนดัชนีราคาที่เกษตรกรขายได้อยู่ที่ระดับ 36.1 ขยายตัวเพียงร้อยละ 1.9 จากราคาสินค้าปศุสัตว์และประมงที่เพิ่มขึ้นเพียงเล็กน้อย ส่งผลให้ดัชนีรายได้เกษตรกรอยู่ที่ระดับ 9.8 หดตัวร้อยละ 17.1

ภาวะเศรษฐกิจการเกษตร ไตรมาส 3 ปี 2562 หดตัวร้อยละ 18.4



สถานการณ์การผลิตสินค้าเกษตรที่สำคัญในไตรมาส 3 ปี 2562

สาขาพืช



ยางพารา

- 29.2%

ผลผลิตยางพารา ไตรมาส 3 ปี 2562 มีปริมาณ 1,834.5 ตัน ลดลงร้อยละ 29.2 จากช่วงเดียวกันของปีที่ผ่านมา ซึ่งมีผลผลิต 2,591.1 ตัน สืบเนื่องจากภาวะฝนตกติดต่อกันหลายวัน เกษตรกรไม่สามารถกรีดยางได้ ผลผลิตยางพาราจึงลดลง

สาขาปศุสัตว์



สุกร

+1.7%

ผลผลิตสุกร ไตรมาส 3 ปี 2562 มีปริมาณ 41,362 ตัว เพิ่มขึ้นร้อยละ 1.7 เพิ่มขึ้นจากช่วงเดียวกันของปีที่ผ่านมา ซึ่งมีผลผลิต 40,653 ตัว เนื่องจากความต้องการของตลาดที่มีอย่างต่อเนื่องประกอบกับราคาสุกรที่ปรับตัวสูงขึ้น ส่งผลให้เกษตรกรเลี้ยงสุกรมากขึ้น และมีการบริหารจัดการฟาร์มและเฝ้าระวังโรคระบาดอย่างมีประสิทธิภาพ

สาขาประมง



เพาะเลี้ยง

+5.0%

ผลผลิตการเพาะเลี้ยงสัตว์น้ำจืด ไตรมาส 3 ปี 2562 มีปริมาณ 757.3 ตัน เพิ่มขึ้นร้อยละ 5.0 จากช่วงเดียวกันของปีที่ผ่านมา ซึ่งมีผลผลิต 721.1 ตัน เนื่องจากเกษตรกรเพิ่มการเพาะเลี้ยงจากโครงการส่งเสริมเกษตรแปลงใหญ่ ของสำนักงานประมงจังหวัด



การจับสัตว์น้ำจืด

+3.8%

ปริมาณการจับสัตว์น้ำจืด ไตรมาส 3 ปี 2562 มีปริมาณ 684.0 ตัน เพิ่มขึ้นร้อยละ 3.8 จากช่วงเดียวกันของปีที่ผ่านมา ซึ่งมีผลผลิต 658.7 ตัน จากการปล่อยพันธุ์ปลาลงแหล่งน้ำเนื่องในวันสำคัญต่างๆ ของประมงจังหวัด ประกอบกับปริมาณน้ำที่มากขึ้นในช่วงปลายเดือนสิงหาคม ทำให้เกษตรกรจับสัตว์น้ำได้มากขึ้น

แนวโน้มภาวะเศรษฐกิจการเกษตร ปี 2562

ปริมาณน้ำที่ไม่เพียงพอในช่วงฤดูแล้งส่งผลให้เกษตรกรลดพื้นที่ทำนาปรัง และปริมาณน้ำฝนที่เพิ่มขึ้นอย่างมากในช่วงปลายฤดูฝน ทำให้พื้นที่การเกษตรในหลายอำเภอมีน้ำท่วมขังเป็นเวลานาน ต้นข้าวเน่าเสียหายไม่สามารถเก็บเกี่ยวผลผลิตได้



ภาคเกษตร

(-3.6%) - (-2.6%)

สาขาพืช

(-4.4%) - (-3.4%)



สาขาปศุสัตว์

0.7% - 1.7%

สาขาประมง

2.9% - 3.9%



สาขาบริการฯ

(-1.6%) - (-0.6%)

สาขาป่าไม้

8.8% - 9.8%

