

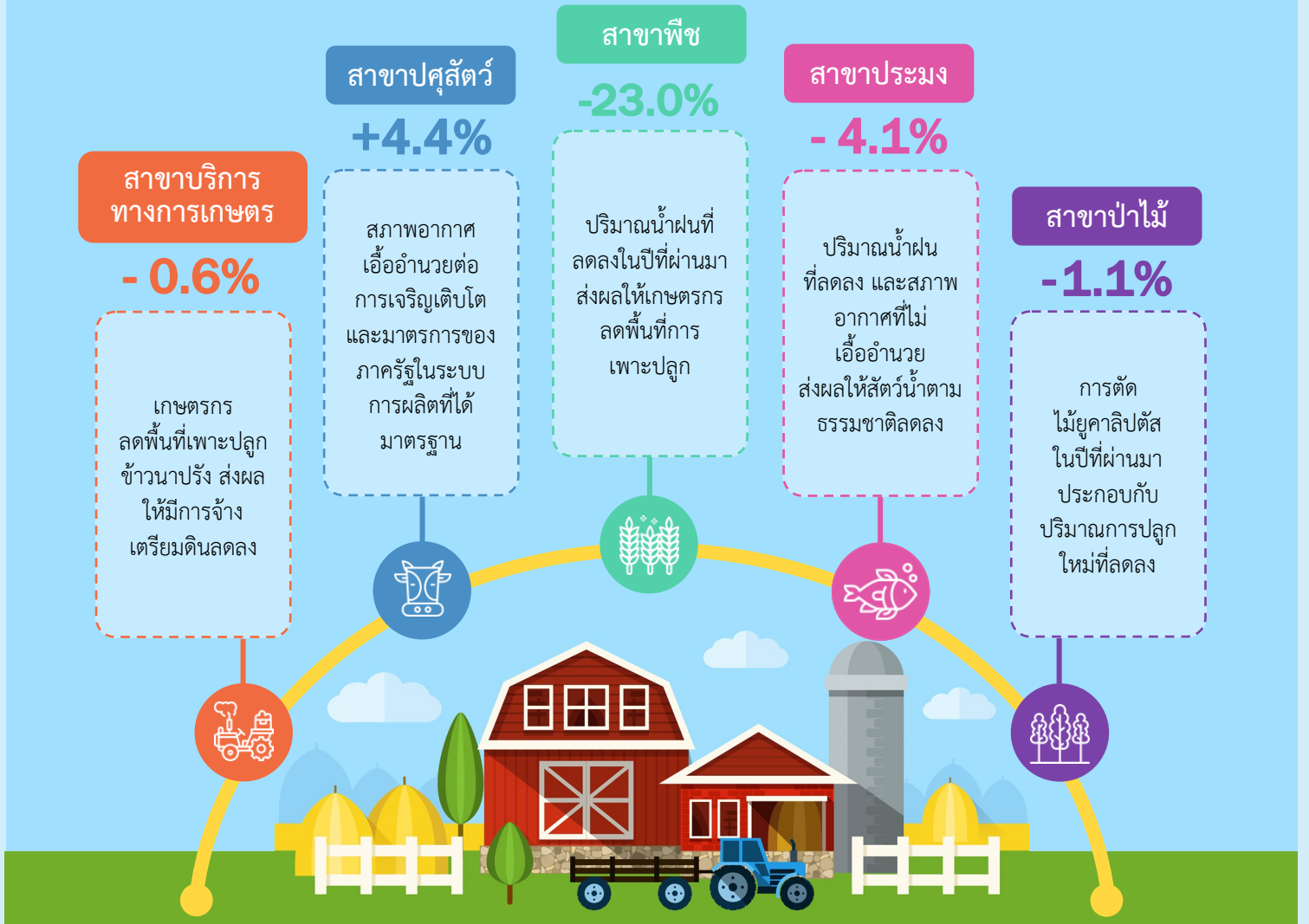
ภาวะเศรษฐกิจการเกษตร ไตรมาส 1 ปี 2562 และแนวโน้มปี 2562 จังหวัดกาฬสินธุ์

เครื่องชี้ทางด้านเศรษฐกิจการเกษตรไตรมาส 1 ปี 2562

รายการ	ภาคเกษตร			สาขาพืช			สาขาสัตว์			สาขาประมง		
	Q1/61	Q1/62	%Δ	Q1/61	Q1/62	%Δ	Q1/61	Q1/62	%Δ	Q1/61	Q1/62	%Δ
ดัชนีผลผลิตสินค้าเกษตร	198.0	158.0	-20.2	219.3	168.5	-23.2	162.0	177.5	9.7	10.7	10.2	-4.2
ดัชนีราคาที่เกษตรกรขายได้	356.6	358.1	0.4	454.8	433.2	-4.8	161.9	178.9	10.9	74.2	77.9	5.1
ดัชนีรายได้เกษตรกร	705.9	565.6	-20.0	997.3	729.9	-26.8	262.0	317.6	21.3	7.9	8.0	0.7

ไตรมาส 1 ปี 2562 ดัชนีผลผลิตสินค้าเกษตรอยู่ที่ระดับ 158.0 หดตัวร้อยละ 20.2 เมื่อเทียบกับปีที่ผ่านมา เนื่องจากผลผลิตสินค้าพืชที่มีสัดส่วนมากที่สุดของภาคเกษตรลดลง ส่วนดัชนีราคาที่เกษตรกรขายได้อยู่ที่ระดับ 358.1 ขยายตัวเพียงร้อยละ 0.4 ส่งผลให้ดัชนีรายได้เกษตรกรอยู่ที่ระดับ 565.6 หดตัวร้อยละ 20.0

ภาวะเศรษฐกิจการเกษตรไตรมาส 1 ปี 2562 หดตัวร้อยละ 20.5



สถานการณ์การผลิตสินค้าเกษตรที่สำคัญในไตรมาส 1 ปี 2562

สาขาพืช



อ้อยโรงงาน

-13.0%

ผลผลิตอ้อยโรงงานไตรมาส 1 ปี 2562 มีปริมาณ 3,003,391 ตัน ลดลงจากช่วงเดียวกันของปีที่ผ่านมา ซึ่งมีผลผลิต 3,453,835 ตัน หรือลดลงร้อยละ 13.0 เนื่องจากสภาพอากาศที่แห้งแล้ง ส่งผลให้การแตกกอและการเจริญเติบโตของต้นอ้อยไม่สมบูรณ์



ยางพารา

-16.7%

ผลผลิตยางพาราไตรมาส 1 ปี 2562 มีปริมาณ 6,481 ตัน ลดลงจากช่วงเดียวกันของปีที่ผ่านมา ซึ่งมีผลผลิต 7,782 ตัน หรือลดลงร้อยละ 16.7 เนื่องจากนโยบายของรัฐบาลที่มีการส่งเสริมให้เกษตรกรปรับเปลี่ยนการผลิตในพื้นที่ที่ไม่เหมาะสม ประกอบกับภัยแล้งที่เกิดขึ้นเร็วส่งผลให้ต้นยางพาราทิ้งใบ เกษตรกรจึงลดการกรีด

สาขาปศุสัตว์



โคเนื้อ

+13.9%

ผลผลิตโคเนื้อไตรมาส 1 ปี 2562 มีปริมาณ 6,227 ตัว เพิ่มขึ้นจากช่วงเดียวกันของปีที่ผ่านมา ซึ่งมีผลผลิต 5,815 ตัว หรือเพิ่มขึ้นร้อยละ 13.9 เนื่องจากนโยบายของรัฐบาลที่มีการส่งเสริมให้เกษตรกรเลี้ยงโคเนื้อ ประกอบกับแม่พันธุ์โคเนื้อที่ให้ลูกเพิ่มขึ้น

สาขาประมง



การจับสัตว์น้ำ

-4.2%

ผลผลิตการจับสัตว์น้ำจืดตามธรรมชาติไตรมาส 1 ปี 2562 มีปริมาณ 313 ตัน ลดลงจากช่วงเดียวกันของปีที่ผ่านมา ซึ่งมีผลผลิต 327 ตัน หรือลดลงร้อยละ 4.2 เนื่องจากปริมาณน้ำฝนที่ลดลง และสภาพอากาศที่ไม่เอื้ออำนวย ส่งผลให้สัตว์น้ำตามธรรมชาติลดลง

แนวโน้มภาวะเศรษฐกิจการเกษตร ปี 2562

- สภาพอากาศและปริมาณน้ำยังคงเอื้ออำนวยต่อการผลิตทางการเกษตร
- ภาครัฐดำเนินนโยบายการเกษตรเพื่อปฏิรูปภาคเกษตรอย่างต่อเนื่อง ส่งผลให้การผลิตทางการเกษตรมีประสิทธิภาพมากขึ้น



ภาคเกษตร

1.4% - 2.4%

สาขาปศุสัตว์

3.9% - 4.9%

สาขาบริการฯ

(-1.6%) - (0.6%)

สาขาพืช

0.5% - 1.5%

สาขาประมง

-4.6% - 3.6%

สาขาป่าไม้

(-1.3%) - (-0.3)%