

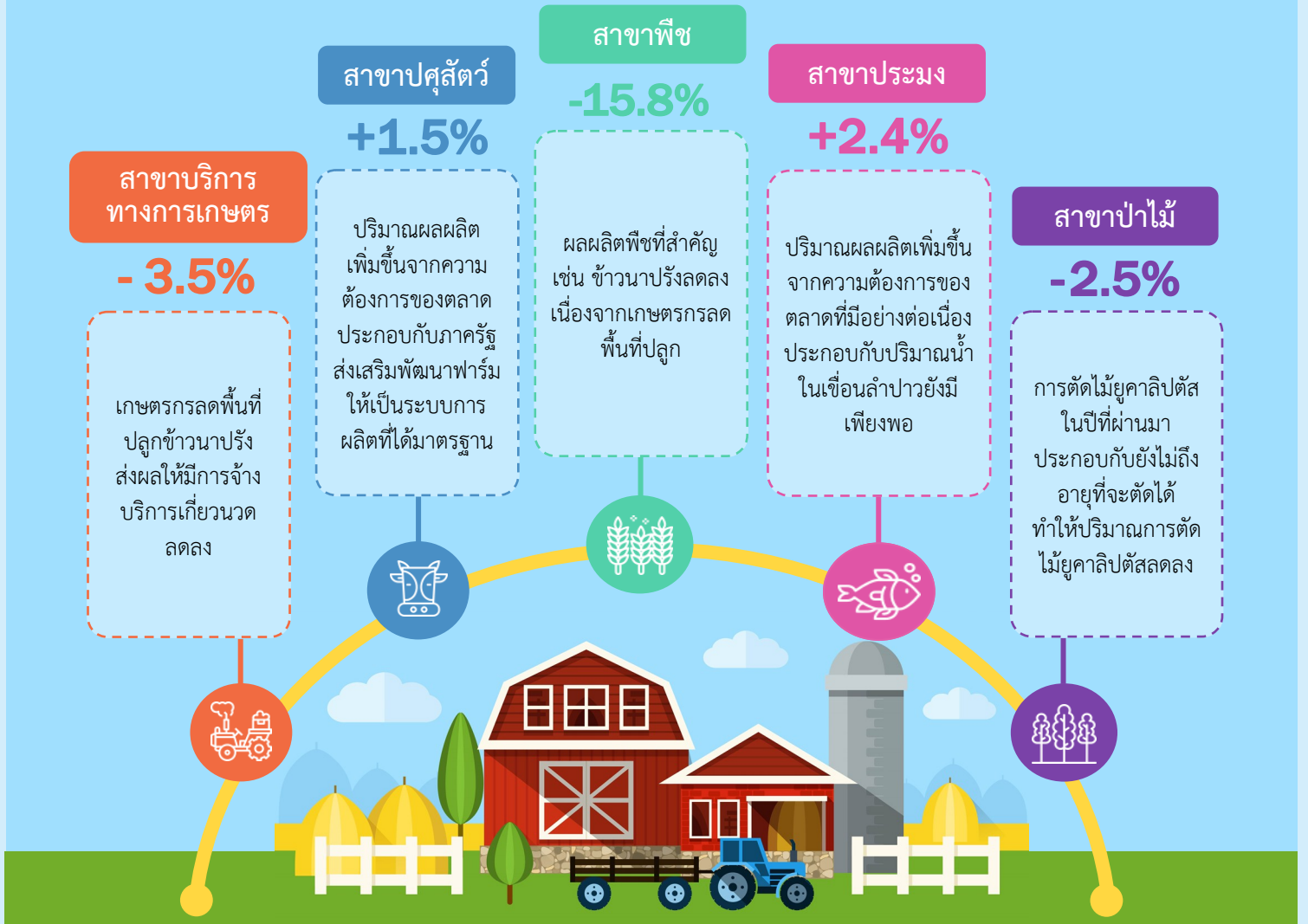
# ภาวะเศรษฐกิจการเกษตร ไตรมาส 2 ปี 2562 และแนวโน้ม ปี 2562 จังหวัดกาฬสินธุ์

## เครื่องชี้ทางด้านเศรษฐกิจการเกษตร ไตรมาส 2 ปี 2562

รายการ	ภาคเกษตร			สาขาพืช			สาขาปศุสัตว์			สาขาประมง		
	Q2/61	Q2/62	%Δ	Q2/61	Q2/62	%Δ	Q2/61	Q2/62	%Δ	Q2/61	Q2/62	%Δ
ดัชนีผลผลิตสินค้าเกษตร	90.3	79.4	-12.1	85.3	71.6	-16.1	165.4	181.4	9.7	51.8	53.1	2.4
ดัชนีราคาที่เกษตรกรขายได้	216.5	196.4	-9.3	250.2	217.3	-13.1	155.8	171.2	9.9	78.1	78.7	0.7
ดัชนีรายได้เกษตรกร	195.5	155.9	-20.3	213.4	155.6	-27.1	257.6	310.7	20.6	40.5	41.8	3.1

**ไตรมาส 2 ปี 2562** ดัชนีผลผลิตสินค้าเกษตรอยู่ที่ระดับ 79.4 หดตัวร้อยละ 12.1 เมื่อเทียบกับปีที่ผ่านมา เนื่องจากผลผลิตสินค้าพืชที่มีสัดส่วนมากที่สุดของภาคเกษตรลดลง ส่วนดัชนีราคาที่เกษตรกรขายได้อยู่ที่ระดับ 196.4 หดตัวร้อยละ 9.3 ส่งผลให้ดัชนีรายได้เกษตรกรอยู่ที่ระดับ 155.9 หดตัวร้อยละ 20.3

## ภาวะเศรษฐกิจการเกษตร ไตรมาส 2 ปี 2562 หดตัวร้อยละ 12.1



# สถานการณ์การผลิตสินค้าเกษตรที่สำคัญใน ไตรมาส 2 ปี 2562

## สาขาพืช



ข้าวนาปรัง

**-14.3%**

ผลผลิตข้าวนาปรัง ไตรมาส 2 ปี 2562 มีปริมาณ 149,357 ตัน ลดลงจากช่วงเดียวกันของปีที่ผ่านมา ซึ่งมีผลผลิต 174,236.4 ตัน หรือลดลงร้อยละ 14.3 เนื่องจากปริมาณน้ำไม่เพียงพอต่อการเพาะปลูก ทำให้พื้นที่ปลูกและผลผลิตข้าวลดลง

## สาขาปศุสัตว์



โคเนื้อ

**+13.9%**

ผลผลิตโคเนื้อ ไตรมาส 2 ปี 2562 มีปริมาณ 6,591 ตัว เพิ่มขึ้นจากช่วงเดียวกันของปีที่ผ่านมา ซึ่งมีผลผลิต 5,787 ตัว หรือเพิ่มขึ้นร้อยละ 13.9 เนื่องจากนโยบายของรัฐบาลที่มีการส่งเสริมให้เกษตรกรเลี้ยงโคเนื้อ ประกอบกับแม่พันธุ์โคเนื้อที่ให้ลูกเพิ่มขึ้น



สุกร

**+7.0%**

ผลผลิตสุกร ไตรมาส 2 ปี 2562 มีปริมาณ 21,832 ตัว เพิ่มขึ้นจากช่วงเดียวกันของปีที่ผ่านมา ซึ่งมีผลผลิต 20,410 ตัว หรือเพิ่มขึ้นร้อยละ 7.0 เนื่องจากตลาดมีความต้องการอย่างต่อเนื่อง ประกอบกับราคาสุกรปรับตัวสูงขึ้น ส่งผลให้เกษตรกรเพิ่มการเลี้ยงมากขึ้น

## สาขาประมง



การเพาะเลี้ยงฯ

**+6.6%**

ผลผลิตการเพาะเลี้ยงสัตว์น้ำจืด ไตรมาส 2 ปี 2562 มีปริมาณ 1,500.5 ตัน เพิ่มขึ้นจากช่วงเดียวกันของปีที่ผ่านมา ซึ่งมีผลผลิต 1,407.8 ตัน หรือเพิ่มขึ้นร้อยละ 6.6 จากความต้องการของตลาดที่มีอย่างต่อเนื่อง ประกอบกับปริมาณน้ำในเขื่อนลำปาวยังมีเพียงพอทำให้เกษตรกรเพิ่มการเพาะเลี้ยง

## แนวโน้มภาวะเศรษฐกิจการเกษตร ปี 2562

สภาพอากาศและปริมาณน้ำฝนที่เพิ่มขึ้นในช่วงครึ่งปีหลังที่เข้าสู่ฤดูฝนยังคงเอื้ออำนวยต่อการผลิตทางการเกษตร



ภาคเกษตร

**3.7% - 4.7%**

สาขาพืช

**3.1% - 4.1%**



สาขาปศุสัตว์

**1.0% - 2.0%**

สาขาประมง

**1.9% - 2.9%**



สาขาบริการฯ

**0.7% - 1.7%**

สาขาป่าไม้

**(-3.0%) - (-2.0%)**

