

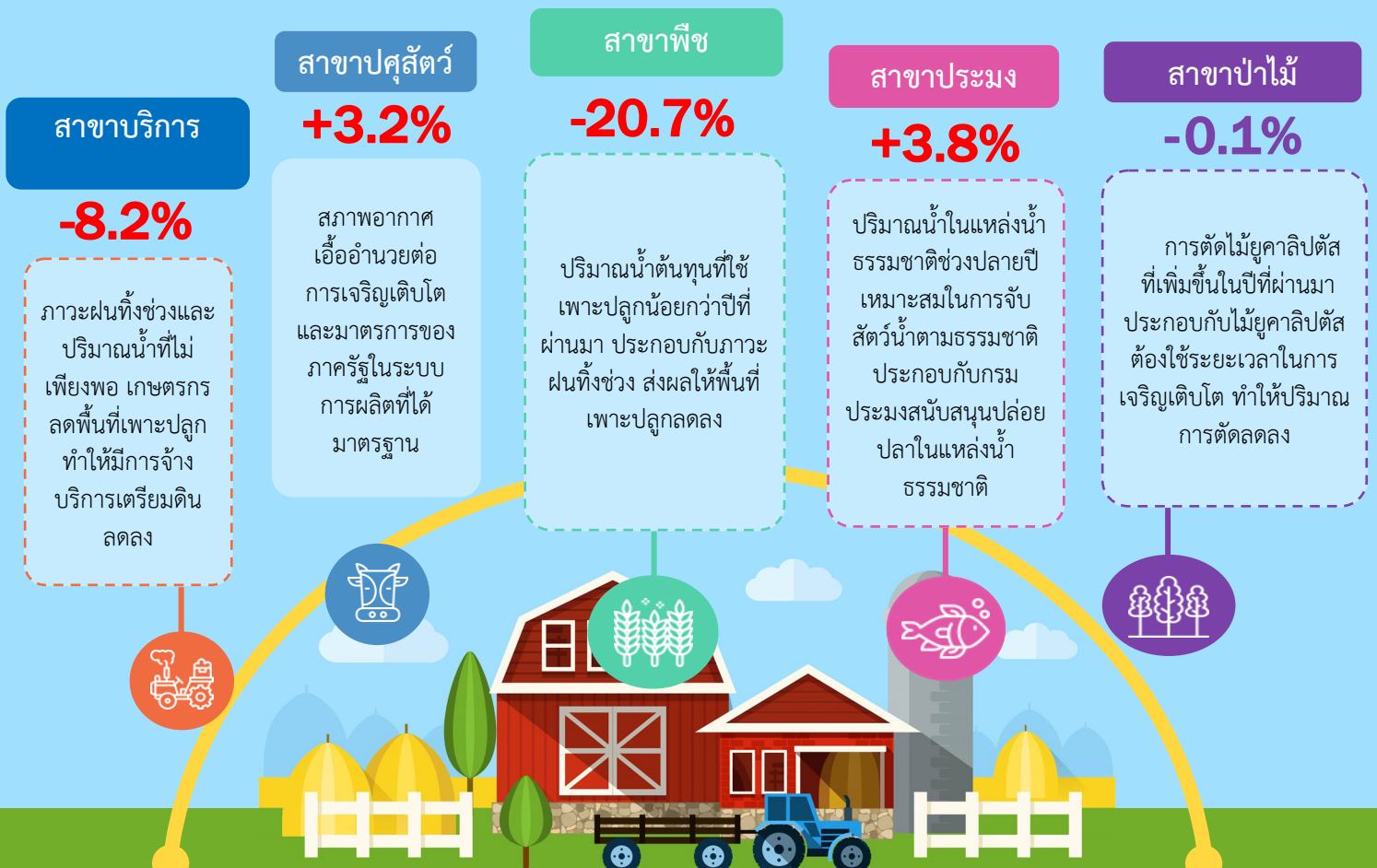
ภาวะเศรษฐกิจการเกษตร ไตรมาส 1 ปี 2562 และแนวโน้มปี 2562 จังหวัดมหาสารคาม

เครื่องชี้ทางด้านเศรษฐกิจการเกษตรไตรมาส 1 ปี 2562

รายการ	ภาคเกษตร			สาขาพืช			สาขาคปสัตว์			สาขาประมง		
	Q1/61	Q1/62	%Δ	Q1/61	Q1/62	%Δ	Q1/61	Q1/62	%Δ	Q1/61	Q1/62	%Δ
ดัชนีผลผลิต สินค้าเกษตร	121.2	99.8	-17.6	118.3	93.5	-20.9	115.9	118.0	1.9	151.7	157.5	3.8
ดัชนีราคา ที่เกษตรกรขายได้	229.1	240.8	5.1	262.7	275.5	4.9	136.2	139.2	2.2	126.7	127.6	0.8
ดัชนีรายได้ เกษตรกร	277.7	240.3	-13.5	310.8	257.6	-17.1	157.9	164.3	4.1	192.2	220.1	4.6

ไตรมาส 1 ปี 2562 ดัชนีผลผลิตสินค้าเกษตรอยู่ที่ระดับ 99.8 หดตัวร้อยละ 17.6 เมื่อเทียบกับปีที่ผ่านมา เนื่องจากผลผลิตสินค้าเกษตรสาขาพืชลดลง ส่วนดัชนีราคาที่ได้เกษตรกรขายได้อยู่ที่ระดับ 240.8 ขยายตัวร้อยละ 5.1 เนื่องจากราคาสินค้าเกษตรสำคัญที่เพิ่มขึ้น ได้แก่ ข้าวและมันสำปะหลัง แต่ผลผลิตลดลง ส่งผลให้ดัชนีรายได้เกษตรกรอยู่ที่ระดับ 240.3 หดตัวร้อยละ 13.5 เมื่อเทียบกับปีที่ผ่านมา

ภาวะเศรษฐกิจการเกษตรไตรมาส 1 ปี 2562 หดตัวร้อยละ 17.5



สถานการณ์การผลิตสินค้าเกษตรที่สำคัญในไตรมาส 1 ปี 2562

สาขาพืช



ข้าว

- 4.7%

ผลผลิตข้าวไตรมาส 1 ปี 2562 มีปริมาณ 32,277 ตัน ลดลงจากช่วงเดียวกันของปีที่ผ่านมา ซึ่งมีผลผลิต 33,856.6 ตัน หรือลดลงร้อยละ 4.7 เนื่องจากปริมาณน้ำที่ลดลงช่วงปลายปี 2561 ส่งผลให้การผลผลิตข้าวช่วงไตรมาส 1 ปี 2562 ลดลง



มันสำปะหลัง

+5.9%

ผลผลิตมันสำปะหลังไตรมาส 1 ปี 2562 มีปริมาณ 213,107 ตัน เพิ่มขึ้นจากช่วงเดียวกันของปีที่ผ่านมา ซึ่งมีผลผลิต 201,193 ตัน หรือเพิ่มขึ้นร้อยละ 5.9 เนื่องจากเกษตรกรปรับเปลี่ยนการผลิต และราคามันสำปะหลังในปีที่ผ่านมาสูง ทำให้เกษตรกรเพิ่มพื้นที่ในการเพาะปลูก

สาขาปศุสัตว์



สุกร

+8.8

ผลผลิตสุกรไตรมาส 1 ปี 2562 มีปริมาณ 18,650 ตัว เพิ่มขึ้นจากช่วงเดียวกันของปีที่ผ่านมา ซึ่งมีผลผลิต 17,142 ตัว หรือเพิ่มขึ้นร้อยละ 8.8 เนื่องจากมีการจัดการเลี้ยงที่ดี และมีมาตรฐาน จัดการโรคได้ดี อัตราการรอดของลูกสุกรเพิ่มขึ้น

สาขาประมง



สัตว์น้ำ

+3.8

ผลผลิตสัตว์น้ำธรรมชาติไตรมาส 1 ปี 2562 มีปริมาณ 343.86 ตัน เพิ่มขึ้นจากช่วงเดียวกันของปีที่ผ่านมา ซึ่งมีผลผลิต 331.32 ตัน หรือเพิ่มขึ้นร้อยละ 3.8 เนื่องจากเกษตรกรมีการจับสัตว์น้ำธรรมชาติในช่วงต้นปี ซึ่งยังมีน้ำในแม่น้ำ ลำคลอง ทำให้ปริมาณการจับสัตว์น้ำธรรมชาติในช่วงไตรมาส 1 ปี 2562 สูงขึ้นมาก

แนวโน้มภาวะเศรษฐกิจการเกษตร ปี 2562

สภาพอากาศและปริมาณน้ำไม่เอื้ออำนวยต่อการผลิตทางการเกษตร



ภาคเกษตร
(-6.6%) - (-5.6%)

สาขาพืช

(-8.1%) - (-7.1%)



สาขาปศุสัตว์

2.7% - 3.7%

สาขาประมง

(-2.8%) - (-1.8%)



สาขาบริการฯ

(-6.3%) - (-5.3%)

สาขาป่าไม้

(-1.5%) - (-0.5%)

