

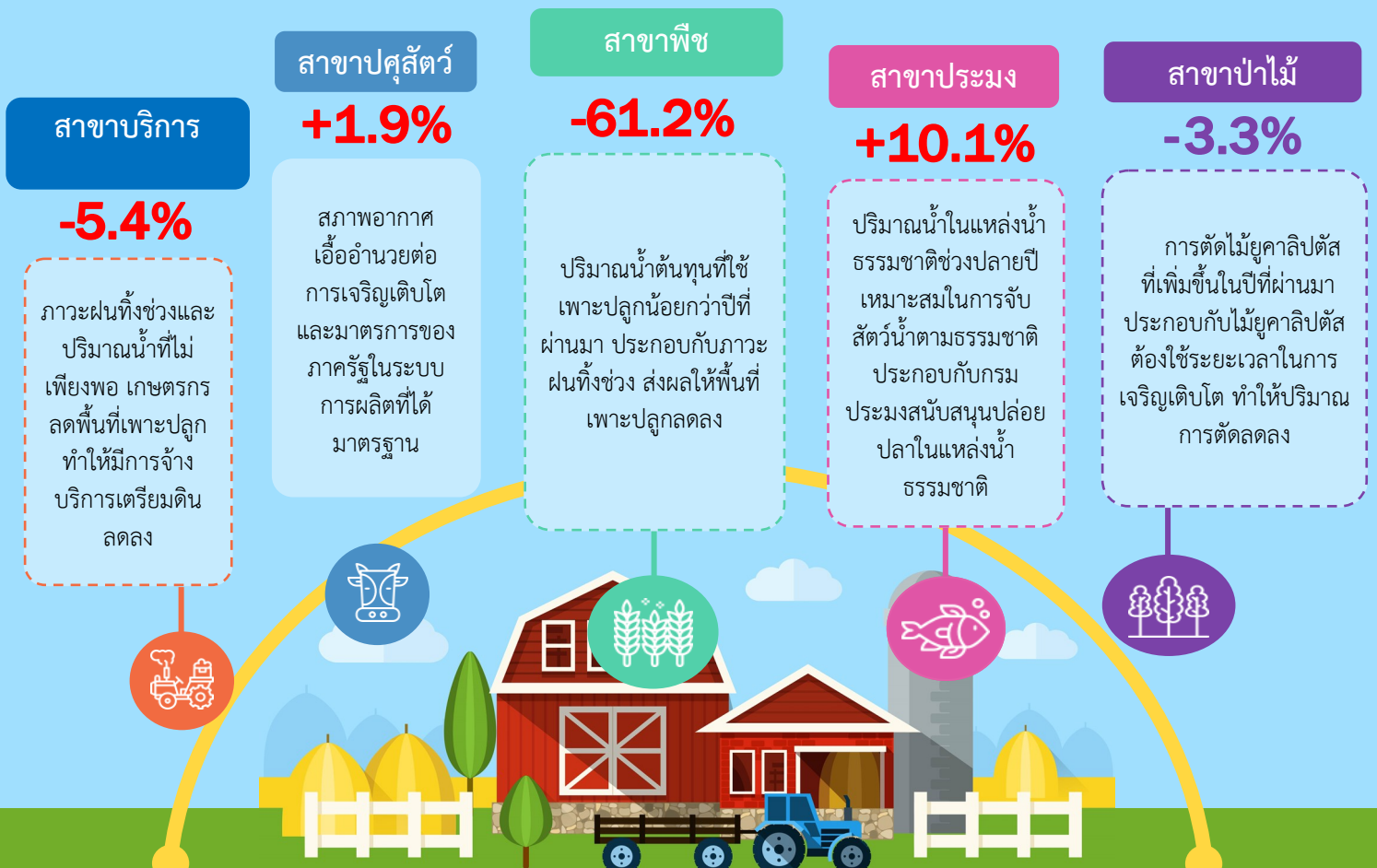
ภาวะเศรษฐกิจการเกษตร ไตรมาส 2 ปี 2562 และแนวโน้มปี 2562 จังหวัดมหาสารคาม

เครื่องชี้ทางด้านเศรษฐกิจการเกษตร ไตรมาส 2 ปี 2562

รายการ	ภาคเกษตร			สาขาพืช			สาขาคปัสต์ว์			สาขาประมง		
	Q2/61	Q2/62	%Δ	Q2/61	Q2/62	%Δ	Q2/61	Q2/62	%Δ	Q2/61	Q2/62	%Δ
ดัชนีผลผลิต สินค้าเกษตร	68.9	38.8	-43.7	51.7	20.0	-61.3	115.7	118	2	340.6	374.9	10.1
ดัชนีราคา ที่เกษตรกรขายได้	78.4	64.0	-18.4	66.48	47.1	-29.2	132.5	144	8.7	126.7	127.6	0.8
ดัชนีรายได้ เกษตรกร	54.0	24.8	-54	34.4	9.4	-72.7	157	169.9	10.8	431.4	478.5	10.9

ไตรมาส 2 ปี 2562 ดัชนีผลผลิตสินค้าเกษตรอยู่ที่ระดับ 38.8 หดตัวร้อยละ 43.7 เมื่อเทียบกับปีที่ผ่านมา เนื่องจากผลผลิตสินค้าเกษตรสาขาพืชลดลง ส่วนดัชนีราคาที่ได้เกษตรกรขายได้อยู่ที่ระดับ 64.0 หดตัวร้อยละ 18.4 เนื่องจากราคาสินค้าเกษตรที่สำคัญลดลง ส่งผลให้ดัชนีรายได้เกษตรกรอยู่ที่ระดับ 24.8 หดตัวร้อยละ 54 เมื่อเทียบกับปีที่ผ่านมา

ภาวะเศรษฐกิจการเกษตรไตรมาส 2 ปี 2562 หดตัวร้อยละ 43.7



สถานการณ์การผลิตสินค้าเกษตรที่สำคัญในไตรมาส 2 ปี 2562

สาขาพืช



ข้าวนาปรัง

-73.6%

ผลผลิตข้าวนาปรัง ไตรมาส 2 ปี 2562 มีปริมาณ 27,371 ตัน ลดลงจากช่วงเดียวกันของปีที่ผ่านมา ซึ่งมีผลผลิต 103,624 ตัน หรือลดลงร้อยละ 73.6 เนื่องจากปริมาณน้ำไม่เพียงพอทำให้พื้นที่เพาะปลูกลดลง ส่งผลให้การผลิตข้าวนาปรัง ลดลง



อ้อยโรงงาน

-11.8%

ผลผลิตอ้อยโรงงานไตรมาส 2 ปี 2562 มีปริมาณ 126,984 ตัน ลดลงจากช่วงเดียวกันของปีที่ผ่านมา ซึ่งมีผลผลิต 143,923 ตัน หรือลดลงร้อยละ 11.8 เนื่องจากเกษตรกรปรับเปลี่ยนการผลิต และราคาอ้อยโรงงานราคาตกต่ำ ทำให้เกษตรกรลดพื้นที่ในการเพาะปลูก

สาขาปศุสัตว์



สุกร

+8.9

ผลผลิตสุกร ไตรมาส 2 ปี 2562 มีปริมาณ 19,041 ตัว เพิ่มขึ้นจากช่วงเดียวกันของปีที่ผ่านมา ซึ่งมีผลผลิต 17,488 ตัว หรือเพิ่มขึ้นร้อยละ 8.9 เนื่องจากมีการจัดการเลี้ยงที่ดี และมีมาตรฐาน จัดการโรคได้ดี อัตราการรอดของลูกสุกรเพิ่มขึ้น

สาขาประมง



สัตว์น้ำ

+10.1

ผลผลิตสัตว์น้ำธรรมชาติไตรมาส 2 ปี 2562 มีปริมาณ 818.7 ตัน เพิ่มขึ้นจากช่วงเดียวกันของปีที่ผ่านมา ซึ่งมีผลผลิต 743.8 ตัน หรือเพิ่มขึ้นร้อยละ 10.1 เนื่องจากเกษตรกรมีการจับสัตว์น้ำธรรมชาติในช่วงต้นฤดูฝน ปริมาณน้ำในแหล่งน้ำเพิ่มขึ้น ทำให้การจับสัตว์น้ำธรรมชาติในช่วงไตรมาส 2 ปี 2562 สูงขึ้นมาก

แนวโน้มภาวะเศรษฐกิจการเกษตร ปี 2562

สภาพอากาศและปริมาณน้ำไม่เอื้ออำนวยต่อการผลิตทางการเกษตร



ภาคเกษตร
(-4.1%) - (-3.1%)

สาขาพืช

(-5.1%) - (-4.1%)



สาขาปศุสัตว์

(-2.6%) - (-1.6%)

สาขาประมง

2.3% - 3.3%



สาขาบริการฯ

(-6.1%) - (-5.1%)

สาขาป่าไม้

(-1.9%) - (-0.9%)

