

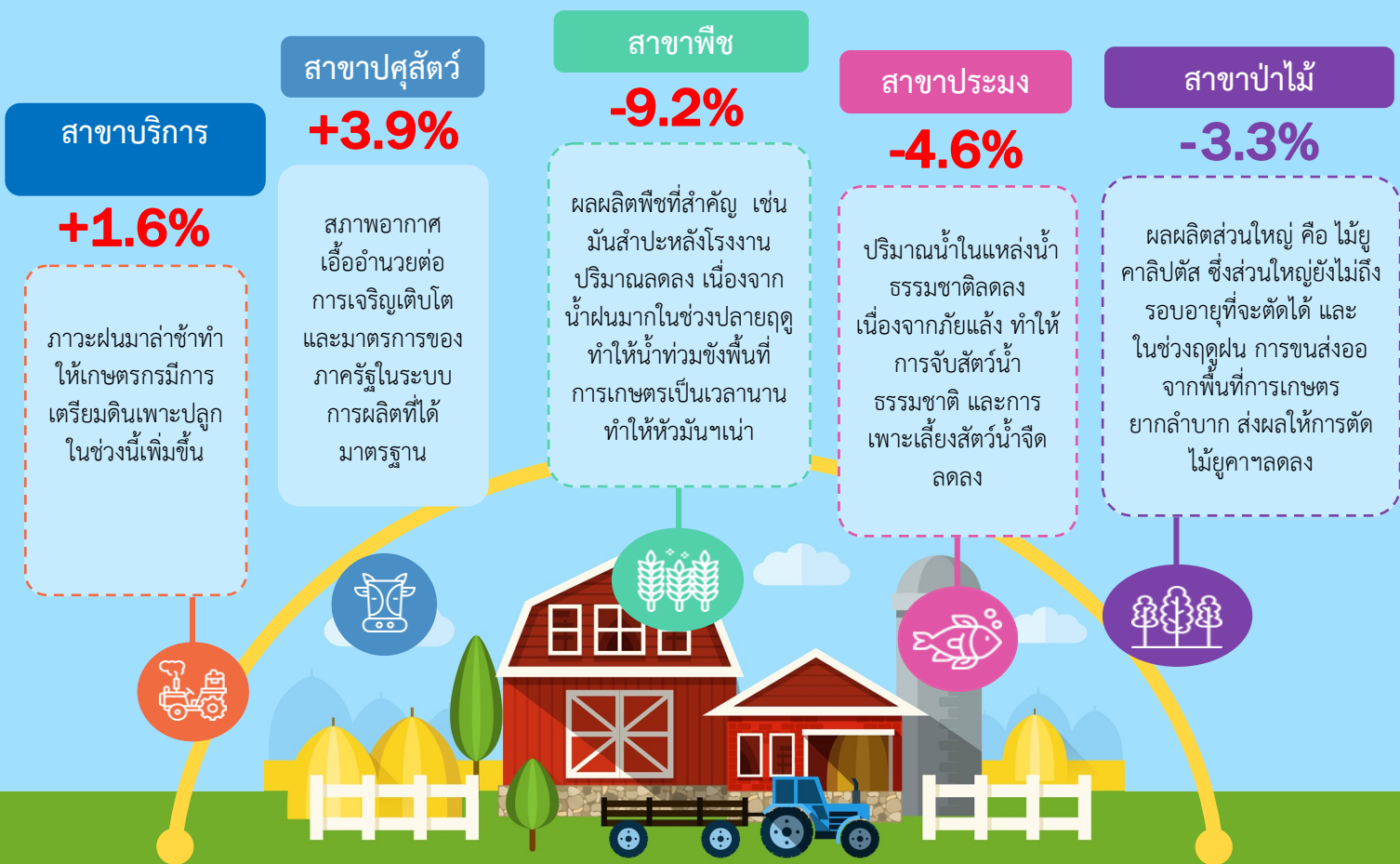
ภาวะเศรษฐกิจการเกษตร ไตรมาส 3 ปี 2562 และแนวโน้มปี 2562 จังหวัดมหาสารคาม

เครื่องชี้ทางด้านเศรษฐกิจการเกษตร ไตรมาส 3 ปี 2562

รายการ	ภาคเกษตร			สาขาพืช			สาขาสัตว์			สาขาประมง		
	Q3/61	Q3/62	%Δ	Q3/61	Q3/62	%Δ	Q3/61	Q3/62	%Δ	Q3/61	Q3/62	%Δ
ดัชนีผลผลิต สินค้าเกษตร	41.1	41.4	0.7	20.5	18.6	-9.2	117.0	121.6	3.9	114.3	109.1	-4.6
ดัชนีราคา ที่เกษตรกรขายได้	44.1	44.9	0.9	17.8	13.1	-26.3	134.1	146.3	9.1	149.7	150.9	0.8
ดัชนีรายได้ เกษตรกร	18.1	18.6	2.6	3.6	2.4	-33.3	156.9	177.9	13.4	171.1	164.6	-3.8

ไตรมาส 3 ปี 2562 ดัชนีผลผลิตสินค้าเกษตรอยู่ที่ระดับ 41.4 ขยายตัวร้อยละ 0.7 เมื่อเทียบกับปีที่ผ่านมา เนื่องจากผลผลิตสินค้าเกษตรสาขาสัตว์เพิ่มขึ้น ส่วนดัชนีราคาที่เกษตรกรขายได้อยู่ที่ระดับ 44.9 ขยายตัวร้อยละ 0.9 เนื่องจากราคาสัตว์เพิ่มขึ้น ส่งผลให้ดัชนีรายได้เกษตรกรอยู่ที่ระดับ 18.6 ขยายตัวร้อยละ 2.6 เมื่อเทียบกับปีที่ผ่านมา

ภาวะเศรษฐกิจการเกษตรไตรมาส 3 ปี 2562 ขยายตัวร้อยละ 0.7



สถานการณ์การผลิตสินค้าเกษตรที่สำคัญในไตรมาส 3 ปี 2562

สาขาพืช

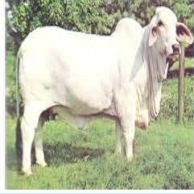


มันสำปะหลังฯ

- 9.2%

ผลผลิตมันสำปะหลังโรงงาน ไตรมาส 3 ปี 2562 มีปริมาณ 160,039 ตัน ลดลงร้อยละ 9.2 จากช่วงเดียวกันของปีที่ผ่านมา ซึ่งมีผลผลิต 176,236 ตัน เนื่องจากปริมาณน้ำในดินมาก ทำให้หัวมันเน่า ส่งผลให้การผลผลิตลดลง

สาขาปศุสัตว์



โคเนื้อ

+3.0

ผลผลิตโคเนื้อไตรมาส 3 ปี 2562 มีปริมาณ 7,650 ตัว เพิ่มขึ้นร้อยละ 3 จากช่วงเดียวกันของปีที่ผ่านมา ซึ่งมีผลผลิต 7,424 ตัว เนื่องจากมีการพัฒนาระบบการผลิตโคเนื้อ ส่งผลให้จำนวนโคเนื้อเพิ่มขึ้น

นํ้านมดิบ

+7.4

ปริมาณนํ้านมดิบ ไตรมาส 3 ปี 2562 มีปริมาณ 2,678 ตัน เพิ่มขึ้นร้อยละ 7.4 จากช่วงเดียวกันของปีที่ผ่านมา ซึ่งมีปริมาณนํ้านมดิบอยู่ที่ 2,493 ตัน เนื่องจากมีการจัดการเลี้ยงที่ดี และมีมาตรฐานฟาร์ม คุณภาพนํ้านมดิบมีมาตรฐาน

สาขาประมง



สัตว์น้ำฯ

-5.0

ผลผลิตสัตว์น้ำธรรมชาติไตรมาส 3 ปี 2562 มีปริมาณ 1,111 ตัน ลดลงร้อยละ 5 จากช่วงเดียวกันของปีที่ผ่านมา ซึ่งมีผลผลิต 1,169 ตัน เนื่องจากปริมาณน้ำในแหล่งน้ำธรรมชาติลดลง เกิดภาวะภัยแล้ง การขยายพันธุ์ลดลง ทำให้การจับสัตว์น้ำธรรมชาติ

แนวโน้มภาวะเศรษฐกิจการเกษตร ปี 2562

ปริมาณน้ำไม่เพียงพอในช่วงฤดูแล้ง ส่งผลให้เกษตรกรลดพื้นที่ทำนาปรัง และปริมาณน้ำฝนที่เพิ่มขึ้นมาในช่วงปลายฤดูฝน ทำให้มีน้ำท่วมขังในพื้นที่การเกษตรเป็นเวลานาน ทำให้หัวมันฯ เน่าเสียหายเกือบเกี่ยวไม่ได้



ภาคเกษตร
(-2.1%) - (-3.1%)

สาขาพืช

(-5.9%) - (-4.9%)

สาขาประมง

(-4.4%) - (-3.4%)

สาขาป่าไม้

(-1.8%) - (-0.8%)

สาขาปศุสัตว์

3.6% - 4.6%

สาขาบริการฯ

(-7.3%) - (-6.3%)