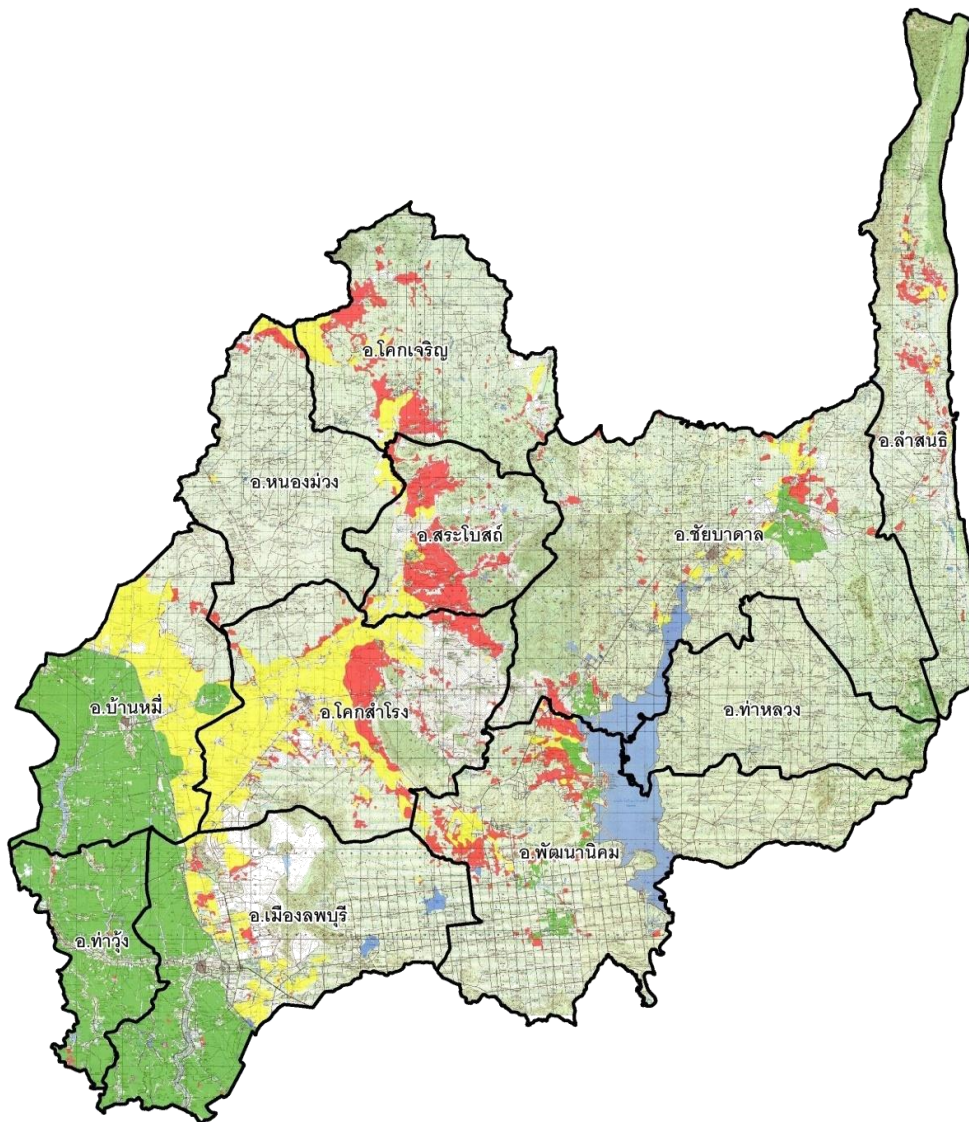
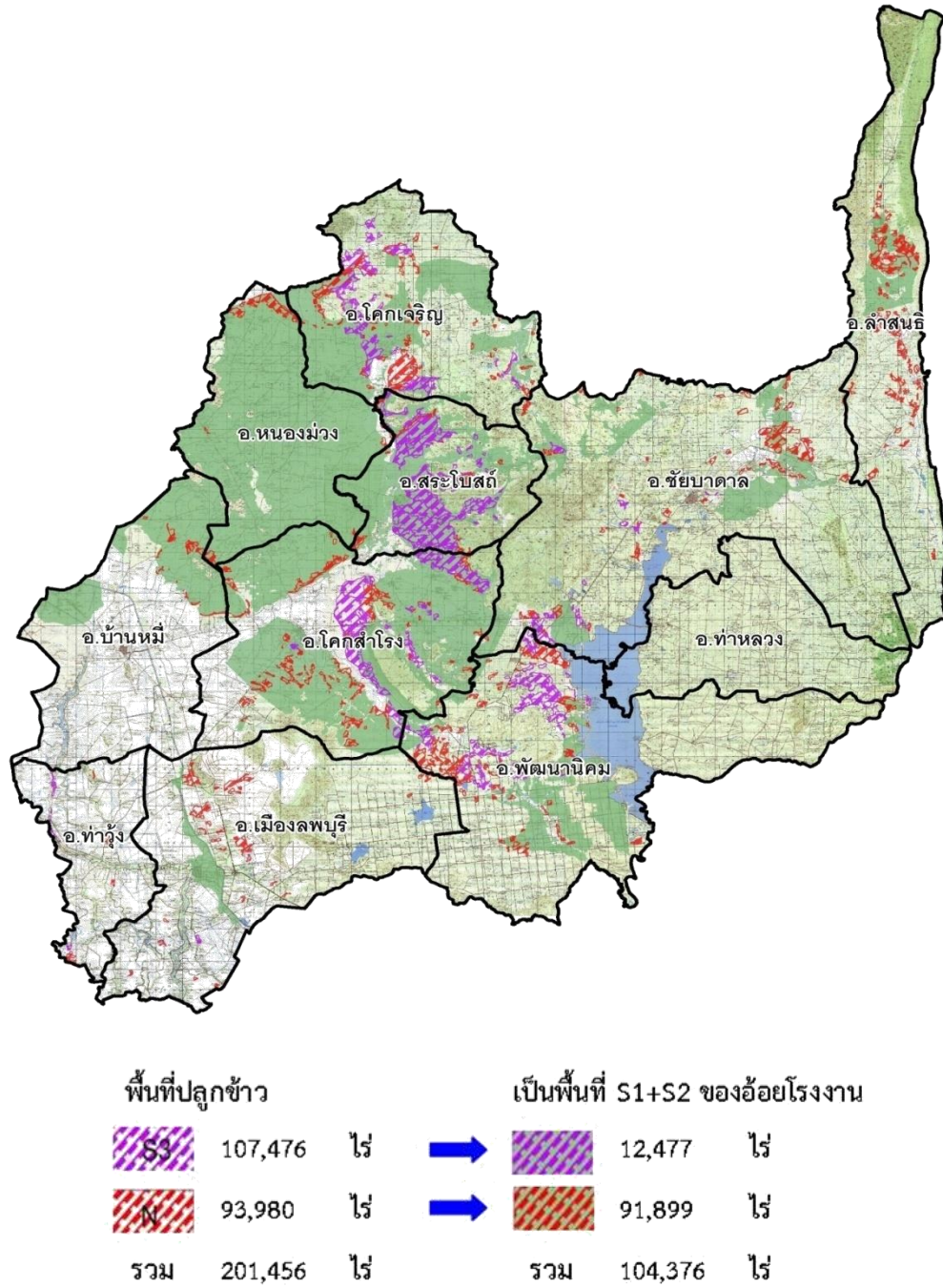


ภาคผนวก

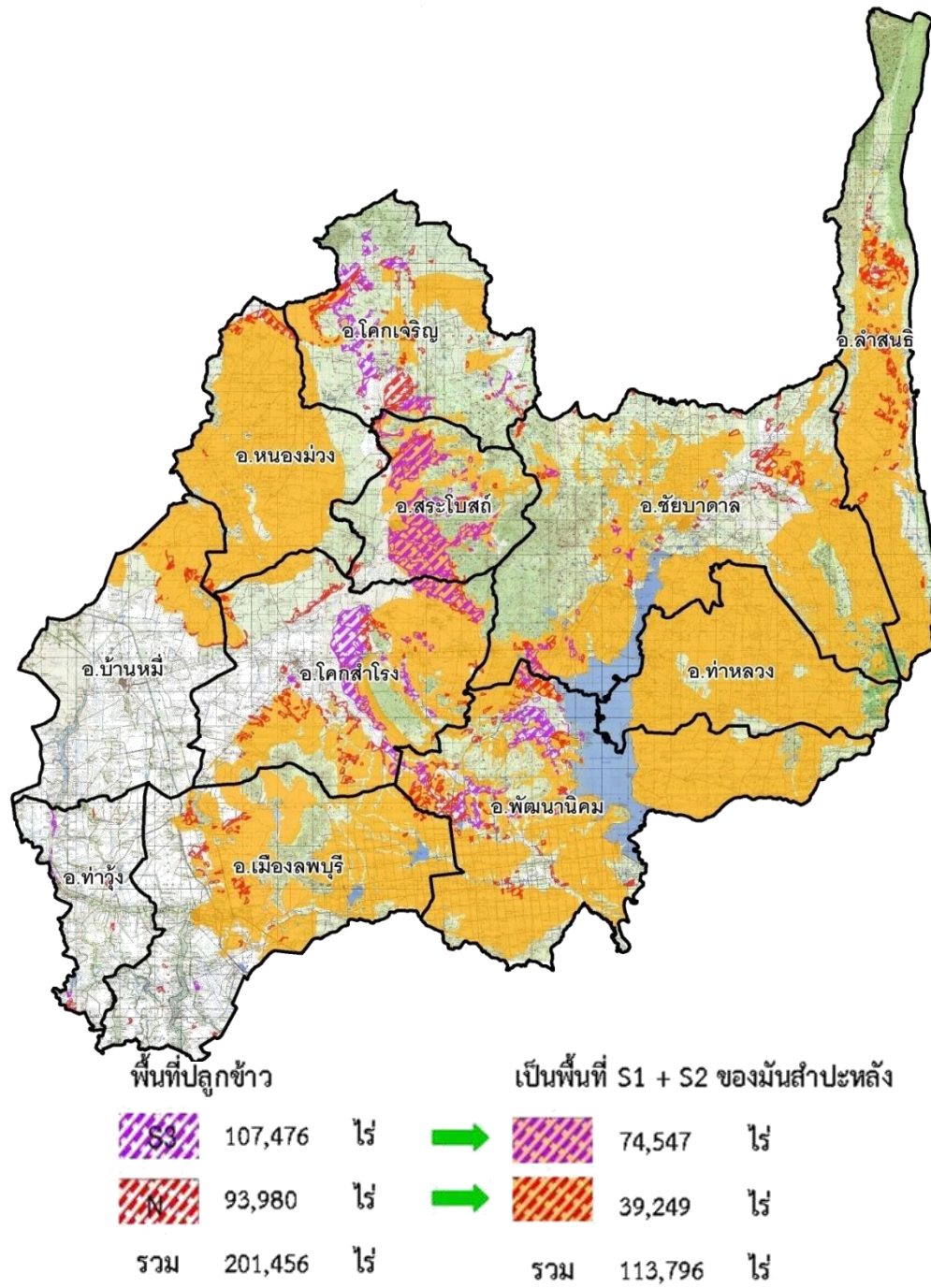


S3	ปลูกข้าวบนพื้นที่เหมาะสมน้อย 107,476 ไร่
N	ปลูกข้าวบนพื้นที่ไม่เหมาะสม 93,980 ไร่

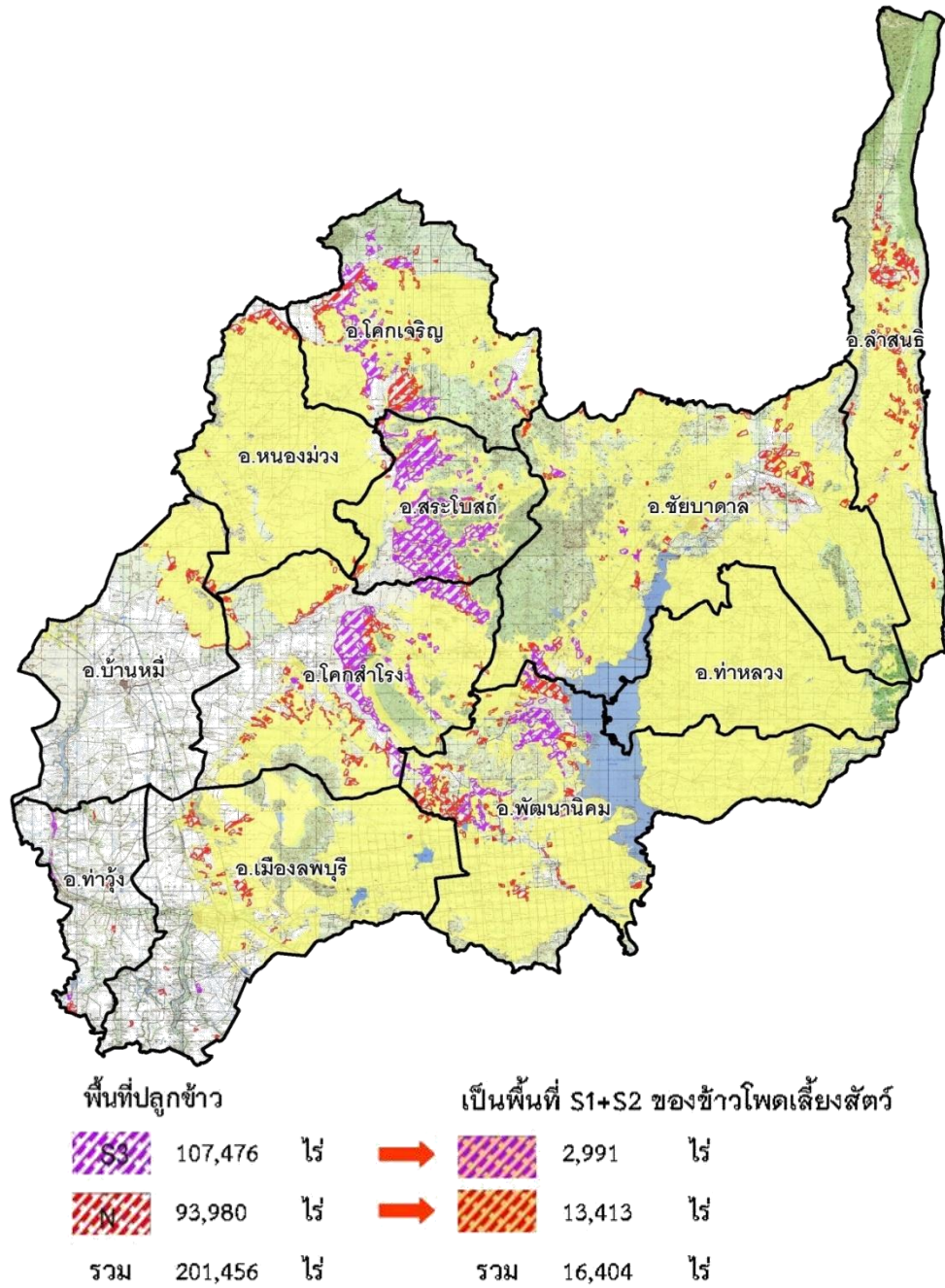
ภาพที่ 1 พื้นที่ปลูกข้าวในชั้น S3 และ N จังหวัดลพบุรี



ภาพที่ 2 การปลูกข้าวบนพื้นที่ไม่เหมาะสมซ้อนทับกับพื้นที่ความเหมาะสมของอ้อยโรงงาน จังหวัดลพบุรี



ภาพที่ 3 การปลูกข้าวบนพื้นที่ไม่เหมาะสมซ้อนทับกับพื้นที่ความเหมาะสมของมันสำปะหลัง จังหวัดลพบุรี



ภาพที่ 4 การปลูกข้าวบนพื้นที่ไม่เหมาะสมซ้อนทับกับพื้นที่ความเหมาะสมของข้าวโพดเลี้ยงสัตว์ จังหวัดลพบุรี

การประชุมหารือโครงการบริหารจัดการเขตเกษตรเศรษฐกิจสินค้าเกษตรที่สำคัญของจังหวัดลพบุรี (Zoning)
วันที่ 6 พฤศจิกายน 2560 ณ ห้องประชุมพระปรารักษ์สามยอด ชั้น 4 ศาลากลางจังหวัดลพบุรี

