

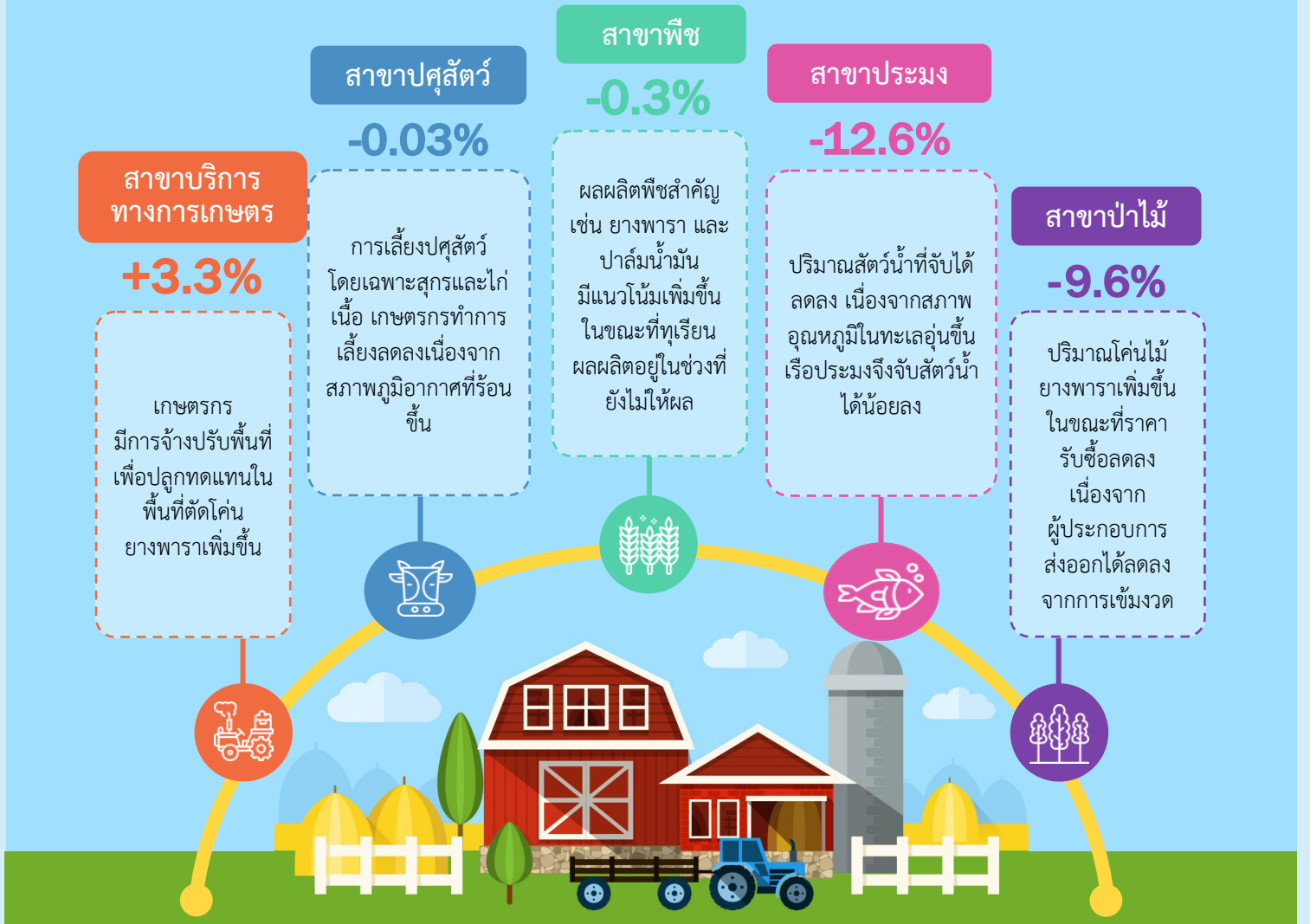
ภาวะเศรษฐกิจการเกษตร ไตรมาส 1 ปี 2562 และแนวโน้มปี 2562 จังหวัด ปัตตานี

เครื่องชี้ทางด้านเศรษฐกิจการเกษตรไตรมาส 1 ปี 2562

รายการ	ภาคเกษตร			สาขาพืช			สาขาปศุสัตว์			สาขาประมง		
	Q1/61	Q1/62	%Δ	Q1/61	Q1/62	%Δ	Q1/61	Q1/62	%Δ	Q1/61	Q1/62	%Δ
ดัชนีผลผลิตสินค้าเกษตร	104.4	93.6	-10.3	163.5	162.8	-0.5	18.2	18.1	-1.0	93.2	76.6	-17.9
ดัชนีราคาที่เกษตรกรขายได้	114.6	124.3	8.5	81.9	74.9	-8.6	117.8	122.7	4.2	127.6	151.5	18.7
ดัชนีรายได้เกษตรกร	119.6	116.4	-2.7	133.9	121.8	-9.0	21.5	22.2	3.1	118.9	116.0	-2.5

ไตรมาส 1 ปี 2562 ดัชนีผลผลิตสินค้าเกษตรอยู่ที่ระดับ 93.6 หดตัวร้อยละ 10.3 เมื่อเทียบกับปีที่ผ่านมา เนื่องจากผลผลิตสินค้าเกษตรทุกสาขาการผลิตลดลง ส่วนดัชนีราคาที่ได้เกษตรกรขายได้อยู่ที่ระดับ 124.3 ขยายตัวร้อยละ 8.5 เนื่องจากราคาสินค้าเกษตรที่สำคัญเพิ่มขึ้น ได้แก่ ไข่ไก่และประมงทะเลพาณิชย์ สำหรับดัชนีรายได้เกษตรกรอยู่ที่ระดับ 116.4 หดตัวร้อยละ 2.7 เนื่องจากปริมาณผลผลิตลดลงจากไตรมาส 1 ของปีก่อนหน้า

ภาวะเศรษฐกิจการเกษตรไตรมาส 1 ปี 2562 หดตัวร้อยละ 7.3



สถานการณ์การผลิตสินค้าเกษตรที่สำคัญในไตรมาส 1 ปี 2562

สาขาพืช



ยางพารา

+0.6%

ผลผลิตยางพาราไตรมาส 1 ปี 2562 มีปริมาณ 23,069 ตัน เพิ่มขึ้นจากช่วงเดียวกันของปีที่ผ่านมา ซึ่งมีผลผลิต 22,929 ตัน หรือเพิ่มขึ้นร้อยละ 0.6 เนื่องจากมีฝนตกกระจายต้นยางพาราได้รับน้ำเพียงพอส่งผลให้ผลิตน้ำยางพาราได้เพิ่มขึ้น



ปาล์มน้ำมัน

+5.7%

ผลผลิตปาล์มน้ำมันไตรมาส 1 ปี 2562 มีปริมาณ 12,606 ตัน เพิ่มขึ้นจากช่วงเดียวกันของปีที่ผ่านมา ซึ่งมีผลผลิต 11,931 ตัน หรือเพิ่มขึ้นร้อยละ 5.7 เนื่องจากนโยบายของรัฐบาลที่มีการส่งเสริมให้เกษตรกรปรับเปลี่ยนการผลิตในพื้นที่ไม่เหมาะสม และปีนี้มีปริมาณน้ำที่เพียงพอ

สาขาปศุสัตว์

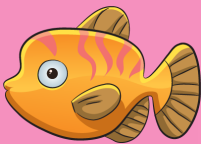


ไก่เนื้อ

-0.3%

ผลผลิตไก่เนื้อไตรมาส 1 ปี 2562 มีปริมาณ 337,874 ตัว ลดลงจากช่วงเดียวกันของปีที่ผ่านมา ซึ่งมีผลผลิต 338,973 ตัว หรือลดลงร้อยละ 0.3 เนื่องจากเกษตรกรทำการเลี้ยงลดลง เนื่องจากสภาพภูมิอากาศที่ร้อนขึ้น

สาขาประมง



ประมงทะเล

-17.9%

ผลผลิตประมงทะเลพาณิชย์ไตรมาส 1 ปี 2562 มีปริมาณ 21,477 ตัน ลดลงจากช่วงเดียวกันของปีที่ผ่านมา ซึ่งมีผลผลิต 26,142 ตัน หรือลดลงร้อยละ 17.9 เนื่องจากสภาพอุณหภูมิในทะเลอุ่นขึ้น เรือประมงจึงจับสัตว์น้ำได้น้อยลง

แนวโน้มภาวะเศรษฐกิจการเกษตร ปี 2562

- สภาพอากาศร้อนขึ้น อุณหภูมิน้ำในทะเลอุ่นขึ้น ทำให้ปริมาณสัตว์น้ำลดลง และคาดว่าเกษตรกรลดปริมาณการเลี้ยงปศุสัตว์ลง



ภาคเกษตร
(-5.7%) - (-4.7%)

สาขาพืช

0.2% - 1.2%



สาขาปศุสัตว์

(-0.5%) - 0.5%

สาขาประมง

(-11.0% - (-10.0%))



สาขาบริการฯ

2.8% - 3.8%



สาขาป่าไม้

2.8% - 3.8%

