

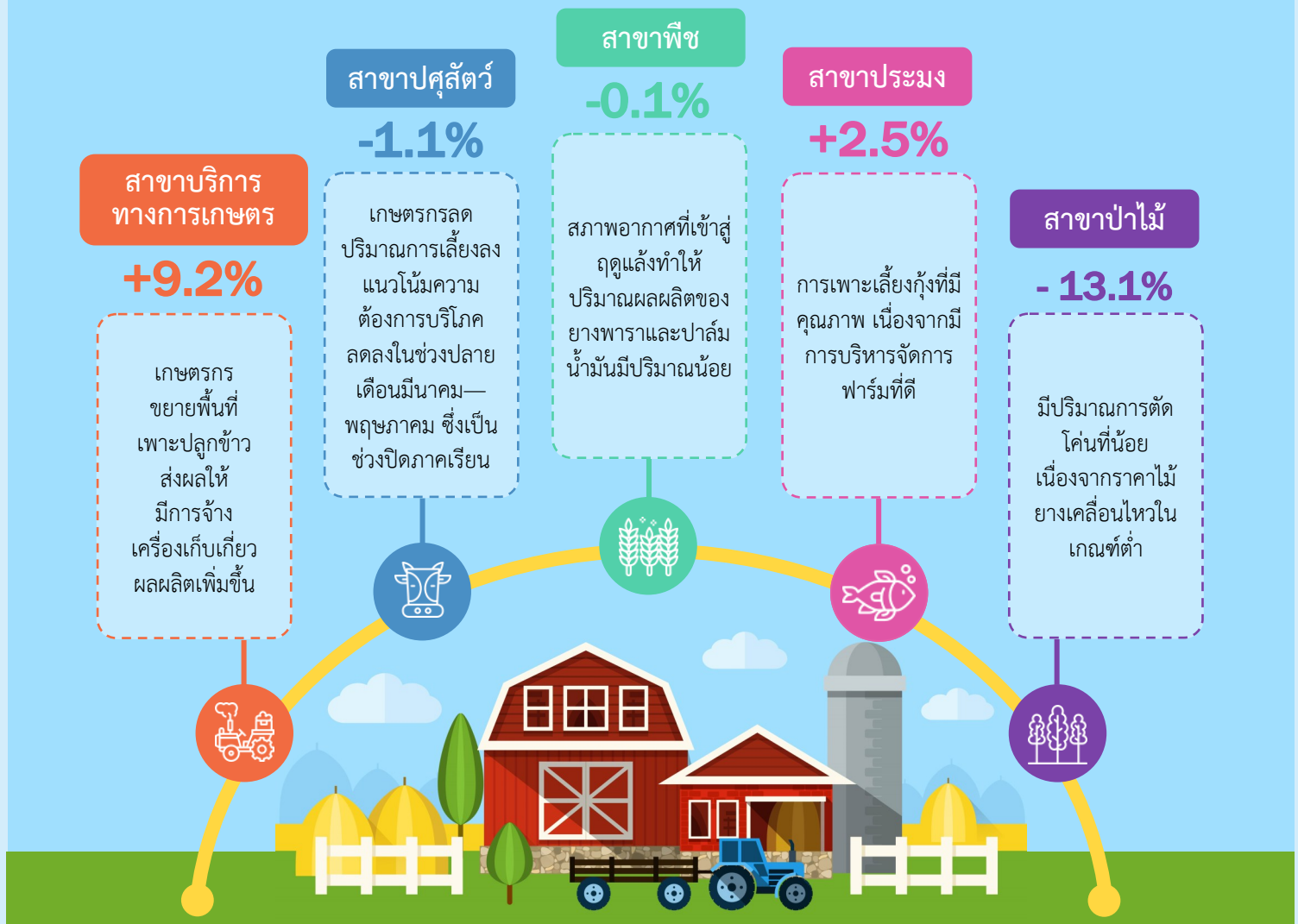
# ภาวะเศรษฐกิจการเกษตร ไตรมาส 1 ปี 2562 และแนวโน้มปี 2562 จังหวัดสตูล

## เครื่องชี้ทางด้านเศรษฐกิจการเกษตรไตรมาส 1 ปี 2562

รายการ	ภาคเกษตร			สาขาพืช			สาขาสัตว์			สาขาประมง		
	Q1/61	Q1/62	%Δ	Q1/61	Q1/62	%Δ	Q1/61	Q1/62	%Δ	Q1/61	Q1/62	%Δ
ดัชนีผลผลิตสินค้าเกษตร	128.2	129.8	1.3	168.9	168.6	-0.2	184.4	180.5	-2.1	31.2	36.4	16.7
ดัชนีราคาที่เกษตรกรขายได้	102.2	110.0	7.7	87.4	97.4	11.5	118.1	124.2	5.1	136.9	128.3	-6.3
ดัชนีรายได้เกษตรกร	131.0	142.9	9.1	147.5	164.3	11.3	217.8	224.2	2.9	42.7	46.7	9.3

ไตรมาส 1 ปี 2562 ดัชนีผลผลิตสินค้าเกษตรอยู่ที่ระดับ 129.8 ขยายตัวร้อยละ 1.3 เมื่อเทียบกับช่วงเดียวกันของปีที่ผ่านมา เนื่องจากผลผลิตสาขาประมง คือ กุ้งขาวแวนนาไม ที่ผลผลิตเพิ่มขึ้น ส่วนดัชนีราคาที่เกษตรกรขายได้อยู่ที่ระดับ 110.0 ขยายตัวร้อยละ 7.7 เนื่องจาก และดัชนีรายได้เกษตรกรอยู่ที่ระดับ 142.9 ขยายตัวร้อยละ 9.1

## ภาวะเศรษฐกิจการเกษตรไตรมาส 1 ปี 2562 ขยายตัวร้อยละ 0.9



# สถานการณ์การผลิตสินค้าเกษตรที่สำคัญในไตรมาส 1 ปี 2562

## สาขาพืช



ข้าวนาปี

0.9%

ผลผลิตข้าวนาปีไตรมาส 1 ปี 2562 มีปริมาณ 7,178.5 ตัน เพิ่มขึ้นจากช่วงเดียวกันของปีที่ผ่านมา ซึ่งมีผลผลิต 7,114.5 ตัน หรือเพิ่มขึ้นร้อยละ 0.9 เนื่องจากมีการส่งเสริมการผลิตแบบแปลงใหญ่ ทำให้เกษตรกรสามารถผลิตข้าวได้เพิ่มขึ้น



ยางพารา

-0.2%

ผลผลิตยางพาราไตรมาส 1 ปี 2562 มีปริมาณ 22,862 ตัน ลดลงจากช่วงเดียวกันของปีที่ผ่านมา ซึ่งมีผลผลิต 22,915 ตัน หรือลดลงร้อยละ 0.2 เนื่องจากปริมาณน้ำยางที่กรี๊ดได้มีปริมาณลดลง เนื่องจากต้นยางพาราเข้าสู่ช่วงฤดูผลัดใบ



ปาล์มน้ำมัน

-1.0%

ผลผลิตปาล์มน้ำมันไตรมาสที่ 1 ปี 2562 มีปริมาณ 78,210 ตัน ลดลงจากช่วงเดียวกันของปีที่ผ่านมา ซึ่งมีผลผลิต 78,983 ตัน หรือลดลงร้อยละ 1.0 เนื่องจากสภาพอากาศค่อนข้างแห้งแล้ง ทำให้ผลปาล์มน้ำมันมีเปอร์เซ็นต์ลดลง

## สาขาปศุสัตว์



ไก่เนื้อ

-13.4%

ผลผลิตไก่เนื้อไตรมาส 1 ปี 2562 มีปริมาณ 938,812 ตัว ลดลงจากช่วงเดียวกันของปีที่ผ่านมา ซึ่งมีผลผลิต 1,084,697 ตัว หรือลดลงร้อยละ 13.4 เนื่องจากเกษตรกรลดปริมาณการเลี้ยงลง ตามปริมาณการซื้อของผู้บริโภค

## สาขาประมง



กุ้งขาว

+16.7%

ผลผลิตกุ้งขาวแวนนาไมไตรมาส 1 ปี 2562 มีปริมาณ 1,630.3 ตัน เพิ่มขึ้นจากช่วงเดียวกันของปีที่ผ่านมา ซึ่งมีผลผลิต 1,396.6 ตัน หรือเพิ่มขึ้นร้อยละ 16.7 เนื่องจากเกษตรกรมีการปรับตัวและบริหารจัดการฟาร์มที่ดี ปล่อยกุ้งในอัตราที่เหมาะสม และจับกุ้งได้ขนาดใหญ่ขึ้น

## แนวโน้มภาวะเศรษฐกิจการเกษตร ปี 2562

- ภาครัฐให้ความรู้เกษตรกรในการจัดการฟาร์ม เพื่อให้ผลผลิตออกสู่ตลาดมีคุณภาพ
- สภาพภูมิอากาศที่เริ่มเข้าสู่ช่วงหน้าแล้งอาจส่งผลกระทบต่อภาคเกษตร



ภาคเกษตร

1.7% - 2.7%

สาขาพืช

0.5% - 1.5%



สาขาปศุสัตว์

-1.8% - (-0.8)%

สาขาประมง

1.8% - 2.8%



สาขาบริการฯ

3.2% - 4.2%

สาขาป่าไม้

9.4% - 10.4%

