

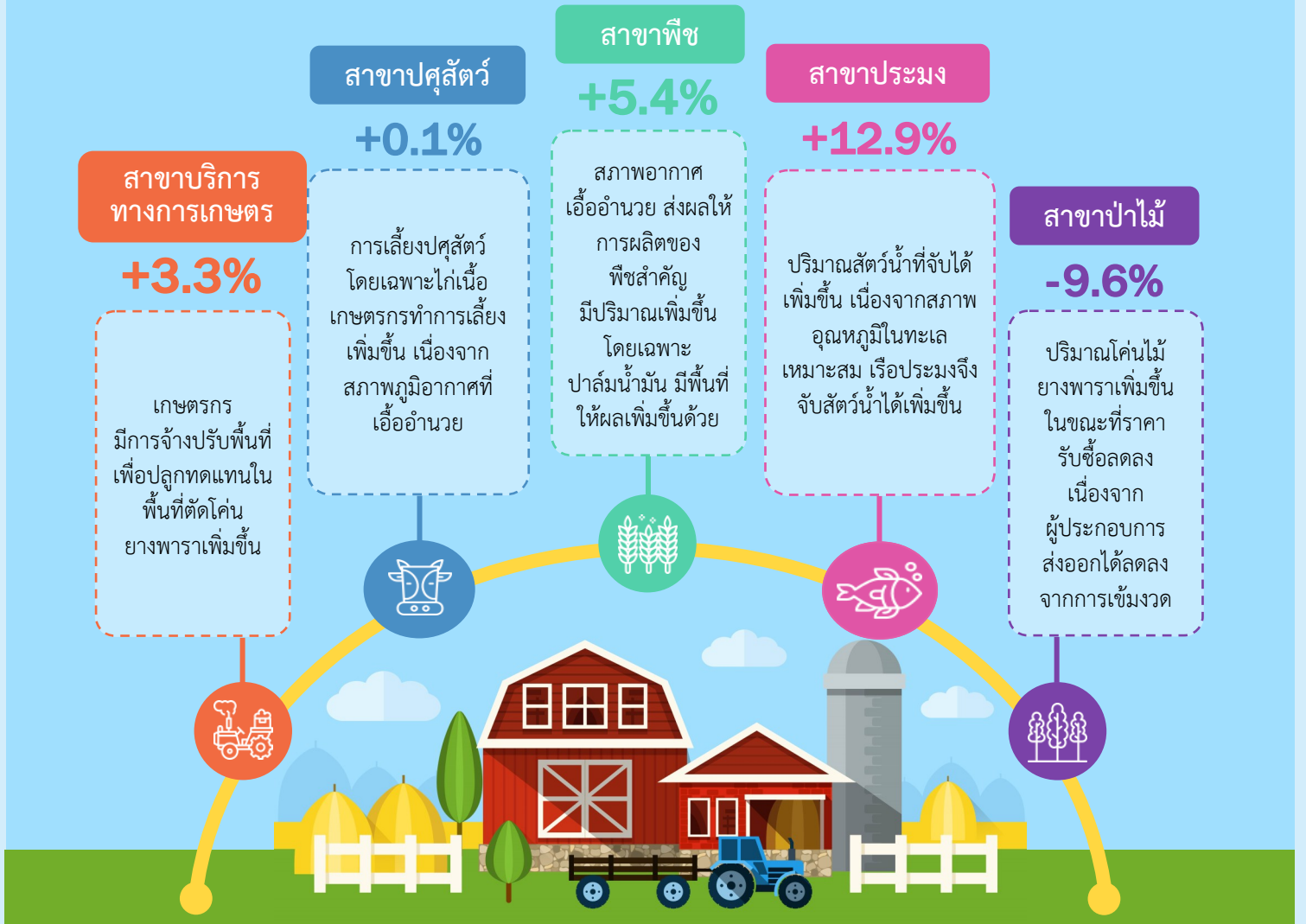
ภาวะเศรษฐกิจการเกษตร ไตรมาส 2 ปี 2562 และแนวโน้มปี 2562 จังหวัด ปัตตานี

เครื่องชี้ทางด้านเศรษฐกิจการเกษตรไตรมาส 2 ปี 2562

รายการ	ภาคเกษตร			สาขาพืช			สาขาปศุสัตว์			สาขาประมง		
	Q2/61	Q2/62	%Δ	Q2/61	Q2/62	%Δ	Q2/61	Q2/62	%Δ	Q2/61	Q2/62	%Δ
ดัชนีผลผลิตสินค้าเกษตร	91.1	100.8	10.6	117.7	130.7	11.1	19.6	19.9	1.53	88.5	104.0	17.5
ดัชนีราคาที่เกษตรกรขายได้	109.7	119.9	9.3	84.5	95.0	12.4	110.3	120.4	9.16	111.7	118.9	6.4
ดัชนีรายได้เกษตรกร	99.9	120.9	20.9	99.5	124.2	24.8	21.6	24.0	10.8	98.9	123.7	25.1

ไตรมาส 2 ปี 2562 ดัชนีผลผลิตสินค้าเกษตรอยู่ที่ระดับ 100.8 ขยายตัวร้อยละ 10.6 เมื่อเทียบกับปีที่ผ่านมา เนื่องจากผลผลิตสินค้าเกษตรทุกสาขาการผลิตเพิ่มขึ้น ส่วนดัชนีราคาที่เกษตรกรขายได้อยู่ที่ระดับ 119.9 ขยายตัวร้อยละ 9.3 เนื่องจากราคาสินค้าเกษตรที่สำคัญเพิ่มขึ้น ได้แก่ ยางพาราและประมงทะเลพาณิชย์ ส่งผลให้ดัชนีรายได้เกษตรกรอยู่ที่ระดับ 120.9 ขยายตัวร้อยละ 20.9

ภาวะเศรษฐกิจการเกษตรไตรมาส 2 ปี 2562 ขยายตัวร้อยละ 6.7



สถานการณ์การผลิตสินค้าเกษตรที่สำคัญในไตรมาส 2 ปี 2562



แนวโน้มภาวะเศรษฐกิจการเกษตร ปี 2562

- สภาพอากาศและปริมาณฝนตกกระจายดีขึ้น เอื้ออำนวยต่อการผลิตภาคเกษตร
- ภาครัฐดำเนินนโยบายการเกษตรอย่างต่อเนื่อง ส่งผลให้การผลิตทางการเกษตรมีประสิทธิภาพมากขึ้น

