

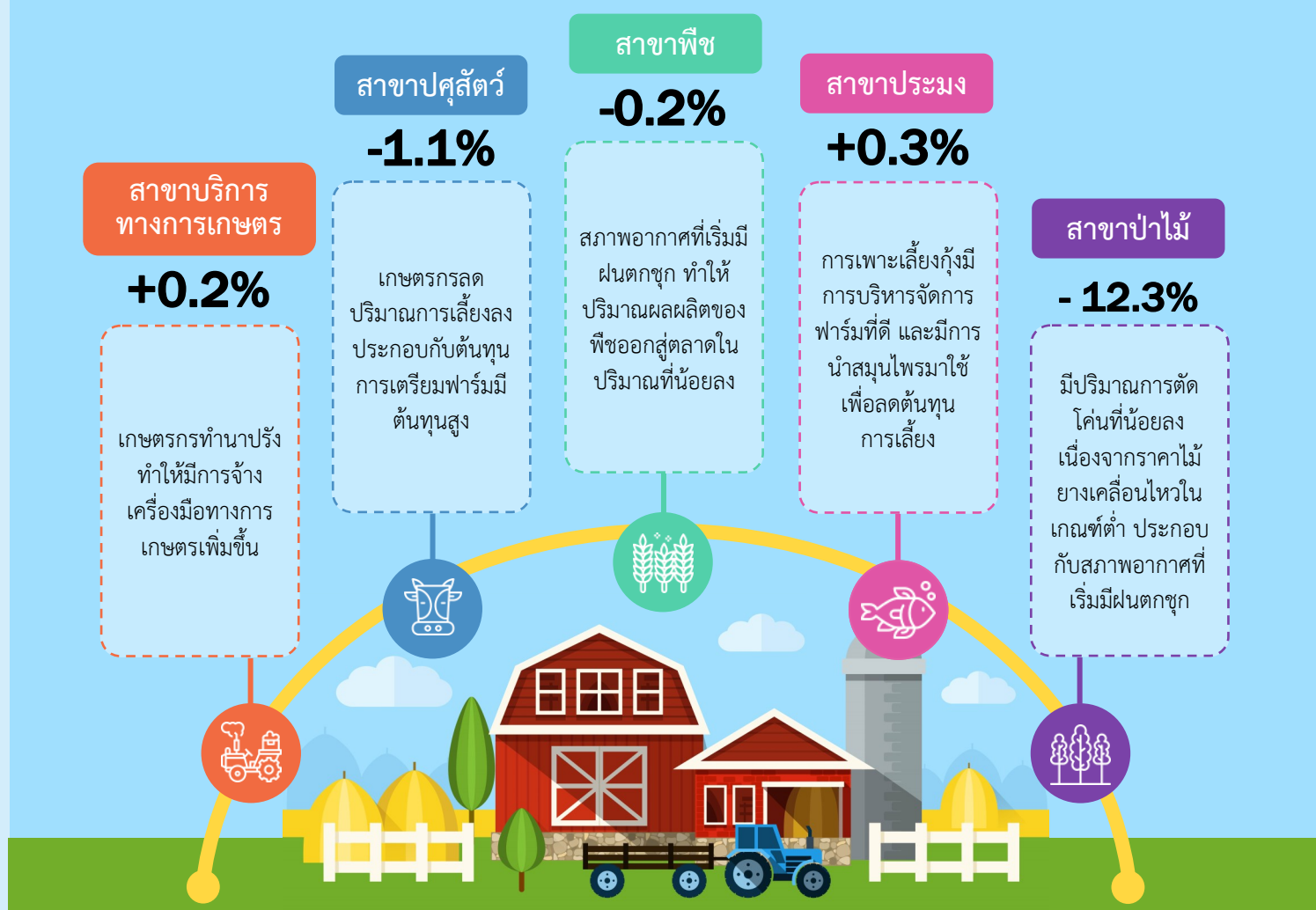
ภาวะเศรษฐกิจการเกษตร  
ไตรมาส 2 ปี 2562 และแนวโน้มปี 2562  
จังหวัดสตูล

เครื่องชี้ทางด้านเศรษฐกิจการเกษตรไตรมาส 2 ปี 2562

รายการ	ภาคเกษตร			สาขาพืช			สาขาปศุสัตว์			สาขาประมง		
	Q2/61	Q2/62	%Δ	Q2/61	Q2/62	%Δ	Q2/61	Q2/62	%Δ	Q2/61	Q2/62	%Δ
ดัชนีผลผลิตสินค้าเกษตร	40.9	40.6	-0.8	4.6	3.5	-23.0	229.9	223.2	-2.9	30.7	31.2	1.6
ดัชนีราคาที่เกษตรกรขายได้	122.4	131.8	7.7	24.3	21.3	-12.3	136.0	139.2	2.4	113.2	128.0	13.1
ดัชนีรายได้เกษตรกร	50.0	53.5	6.9	1.1	0.8	-32.5	312.7	310.7	-0.7	34.7	39.9	14.9

ไตรมาส 2 ปี 2562 ดัชนีผลผลิตสินค้าเกษตรอยู่ที่ระดับ 40.6 หดตัวร้อยละ 0.8 เมื่อเทียบกับปีที่ผ่านมา จากสาขาพืชหดตัวร้อยละ 23.0 และสาขาปศุสัตว์หดตัวร้อยละ 2.9 ส่วนดัชนีราคาที่เกษตรกรขายได้อยู่ที่ระดับ 131.8 ขยายตัวร้อยละ 7.7 จากสาขาปศุสัตว์ขยายตัวร้อยละ 2.4 และสาขาประมงขยายตัวร้อยละ 13.1 ดัชนีรายได้เกษตรกรอยู่ที่ระดับ 53.5 ขยายตัวร้อยละ 6.9

ภาวะเศรษฐกิจการเกษตรไตรมาส 2 ปี 2562 หดตัวร้อยละ 0.1



# สถานการณ์การผลิตสินค้าเกษตรที่สำคัญในไตรมาส 2 ปี 2562 จังหวัดสตูล

## สาขาพืช



ข้าวนาปรัง  
**55.9%**

ผลผลิตข้าวนาปรังปี 2562 มีปริมาณ 37.4 ตัน เพิ่มขึ้นจากช่วงเดียวกันของปีที่ผ่านมา ซึ่งมีผลผลิต 24.0 ตัน หรือเพิ่มขึ้นร้อยละ 55.9 เนื่องจากพันธุ์ข้าวที่ปลูกเป็นข้าวไวแสง ใช้เวลาปลูกไม่นาน ศัตรูพืชน้อย ส่งผลให้เกษตรกรได้รับผลผลิตข้าวเพิ่มขึ้น



ยางพารา  
**4.5%**

ผลผลิตยางพาราไตรมาส 2 ปี 2562 มีปริมาณ 52,431.6 ตัน เพิ่มขึ้นจากช่วงเดียวกันของปีที่ผ่านมา ซึ่งมีผลผลิต 50,182.6 ตัน หรือเพิ่มขึ้นร้อยละ 4.5 เนื่องจากปริมาณน้ำยางที่กรีตได้มีปริมาณเพิ่มขึ้น หลังหยุดกรีตในช่วงของยางผลัดใบ

## สาขาปศุสัตว์



ไก่เนื้อ  
**-20.6%**

ผลผลิตไก่เนื้อไตรมาส 2 ปี 2562 มีปริมาณ 904,272 ตัว ลดลงจากช่วงเดียวกันของปีที่ผ่านมา ซึ่งมีผลผลิต 1,139,525 ตัว หรือลดลงร้อยละ 20.6 เนื่องจากเกษตรกรลดปริมาณการเลี้ยงลง ประกอบกับต้นทุนการเลี้ยงเพิ่มขึ้น

## สาขาประมง



กุ้งขาวแวนนาไม  
**+8.4%**

ผลผลิตกุ้งขาวแวนนาไมไตรมาส 2 ปี 2562 มีปริมาณ 1,594.9 ตัน เพิ่มขึ้นจากช่วงเดียวกันของปีที่ผ่านมา ซึ่งมีผลผลิต 1,471.4 ตัน หรือเพิ่มขึ้นร้อยละ 8.4 เนื่องจากเกษตรกรมีการปรับตัว บริหารจัดการฟาร์มที่ดี ปล่อยกุ้งในอัตราที่เหมาะสม และจับกุ้งได้ขนาดที่ใหญ่ขึ้น

## แนวโน้มภาวะเศรษฐกิจการเกษตร ปี 2562 จังหวัดสตูล

- ภาครัฐให้ความรู้เกษตรกรในการจัดการฟาร์ม เพื่อให้ผลผลิตออกสู่ตลาดมีคุณภาพ
- สภาพภูมิอากาศที่แปรปรวนอาจส่งผลต่อการผลิตภาคเกษตร



ภาคเกษตร  
**(-0.5%) - 0.5%**

สาขาพืช  
**(-0.4%) - 0.6%**



สาขาปศุสัตว์  
**(-2.2%) - (-1.2%)**

สาขาประมง  
**0.0% - 1.0%**



สาขาบริการฯ  
**(-0.3%) - 0.7%**

สาขาป่าไม้  
**6.5% - 7.5%**

