

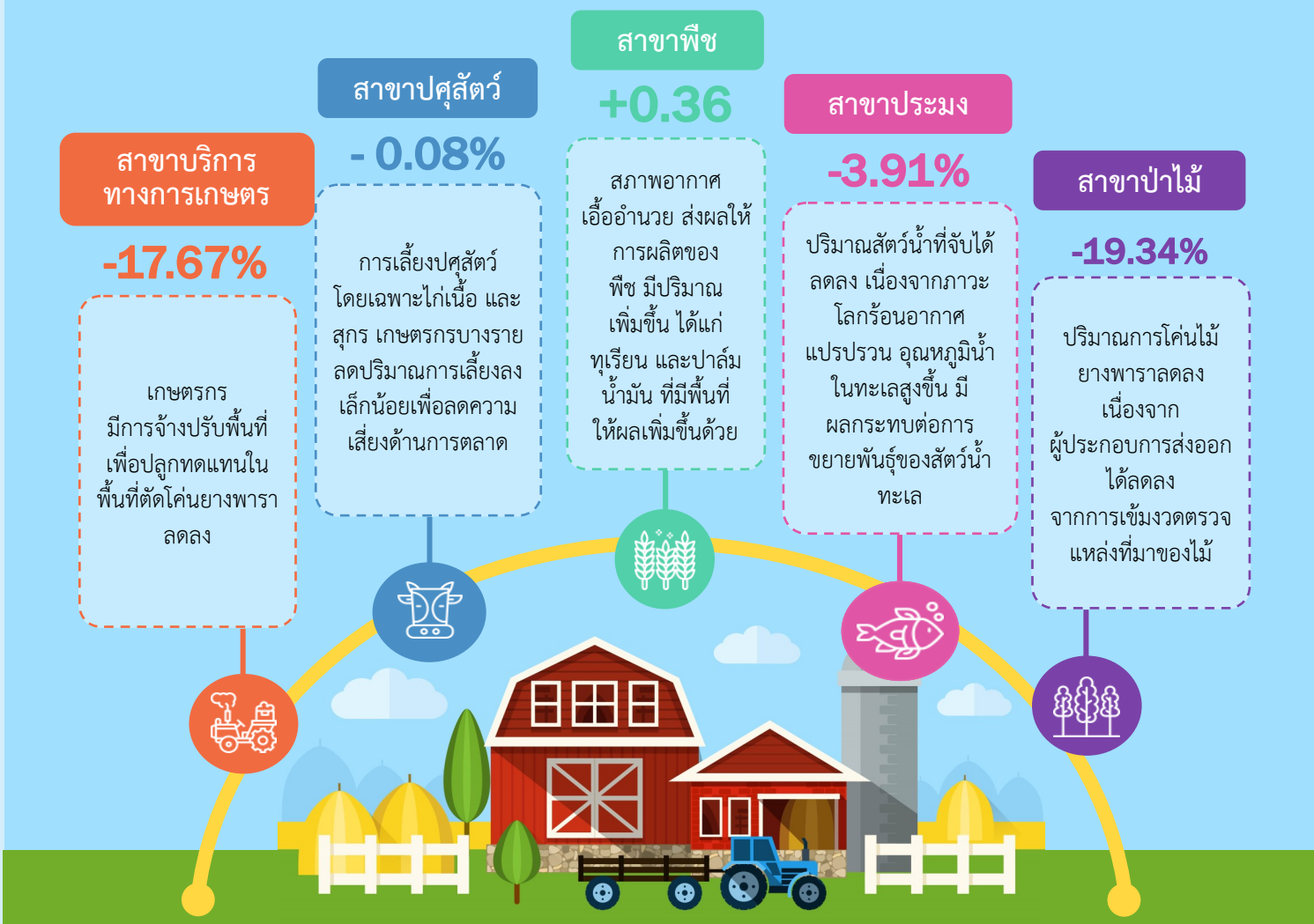
ภาวะเศรษฐกิจการเกษตร ไตรมาส 3 ปี 2562 และแนวโน้มปี 2562 จังหวัด ปัตตานี

เครื่องชี้ทางด้านเศรษฐกิจการเกษตรไตรมาส 3 ปี 2562

รายการ	ภาคเกษตร			สาขาพืช			สาขาปศุสัตว์			สาขาประมง		
	Q3/61	Q3/62	%Δ	Q3/61	Q3/62	%Δ	Q3/61	Q3/62	%Δ	Q3/61	Q3/62	%Δ
ดัชนีผลผลิตสินค้าเกษตร	104.0	104.7	0.7	202.3	203.4	0.5	20.2	20.0	-1.1	81.3	75.2	-7.5
ดัชนีราคาที่เกษตรกรขายได้	102.3	109.3	6.9	83.3	86.4	3.6	109.3	123.7	13.2	96.1	108.4	12.8
ดัชนีรายได้เกษตรกร	106.4	114.5	7.6	168.6	175.7	4.2	22.1	24.8	12.0	78.1	81.5	4.3

ไตรมาส 3 ปี 2562 ดัชนีผลผลิตสินค้าเกษตรอยู่ที่ระดับ 104.7 ขยายตัวร้อยละ 0.7 เมื่อเทียบกับปีที่ผ่านมา เนื่องจากผลผลิตสินค้าเกษตรเพิ่มขึ้น โดยเฉพาะปาล์มน้ำมันเพิ่มขึ้นสูง ส่วนดัชนีราคาที่เกษตรกรขายได้อยู่ที่ระดับ 109.3 ขยายตัวร้อยละ 6.9 เนื่องจากราคาสินค้าเกษตรที่สำคัญเพิ่มขึ้น ได้แก่ ยางพารา ทูเรียน และประมงทะเลพาณิชย์ ส่งผลให้ดัชนีรายได้เกษตรกรอยู่ที่ระดับ 114.5 ขยายตัวร้อยละ 7.6

ภาวะเศรษฐกิจการเกษตรไตรมาส 3 ปี 2562 ขยายตัวร้อยละ 0.34



สถานการณ์การผลิตสินค้าเกษตรที่สำคัญในไตรมาส 3 ปี 2562 จังหวัดปัตตานี

สาขาพืช



ยางพารา
- 4.73%

ผลผลิตยางพาราไตรมาส 3 ปี 2562 มีปริมาณ 23,903 ตัน ลดลงจากช่วงเดียวกันของปีที่ผ่านมา ซึ่งมีผลผลิต 25,089 ตัน หรือลดลงร้อยละ 4.73 เนื่องจากปริมาณน้ำยางที่กรีตได้ลดลง จากราคาอยู่ในระดับต่ำเกษตรกรจึงลดการให้ปุ๋ยเพื่อลดต้นทุน



ปาล์มน้ำมัน
+ 20.17%

ผลผลิตปาล์มน้ำมันไตรมาส 3 ปี 2562 มีปริมาณ 11,679 ตัน เพิ่มขึ้นจากช่วงเดียวกันของปีที่ผ่านมา ซึ่งมีผลผลิต 9,719 ตัน หรือเพิ่มขึ้นร้อยละ 20.17 เนื่องจากมีพื้นที่ได้รับผลผลิตเพิ่มขึ้น ประกอบกับเป็นช่วงอายุที่ให้ผลผลิตสูง



ทุเรียน
+ 7.75%

ผลผลิตทุเรียนไตรมาส 3 ปี 2562 มีปริมาณ 4,102 ตัน เพิ่มขึ้นจากช่วงเดียวกันของปีที่ผ่านมา ซึ่งมีผลผลิต 3,807 ตัน หรือเพิ่มขึ้นร้อยละ 7.75 เนื่องจากสภาพอากาศเหมาะสมเอื้อต่อการออกดอกออกผลมาก ส่งผลให้ได้รับผลผลิตเพิ่มขึ้น ประกอบกับเกษตรกรดูแลรักษา เนื่องจากราคามีแนวโน้มสูงขึ้น

สาขาปศุสัตว์



ไก่เนื้อ
- 0.38%

ผลผลิตไก่เนื้อไตรมาส 3 ปี 2562 มีปริมาณ 381,248 ตัว ลดลงจากช่วงเดียวกันของปีที่ผ่านมา ซึ่งมีผลผลิต 382,707 ตัว หรือลดลงร้อยละ 0.38 เนื่องจากเกษตรกรบางรายลดปริมาณการเลี้ยงลงเล็กน้อยเพื่อลดความเสี่ยงด้านการตลาด

สาขาประมง



ประมงทะเล
- 7.55%

ผลผลิตประมงทะเลพาณิชย์ไตรมาส 3 ปี 2562 มีปริมาณ 21,087 ตัน ลดลงจากช่วงเดียวกันของปีที่ผ่านมา ซึ่งมีผลผลิต 22,809 ตัน หรือลดลงร้อยละ 7.55 เนื่องจากสภาพอากาศแปรปรวน อุณหภูมิมีน้ำในทะเลสูงขึ้นมีผลกระทบต่อ การขยายพันธุ์ของสัตว์น้ำทะเล

แนวโน้มภาวะเศรษฐกิจการเกษตร ปี 2562 จังหวัดปัตตานี

- ภาครัฐดำเนินนโยบายการเกษตรอย่างต่อเนื่อง ส่งผลให้การผลิตทางการเกษตรมีประสิทธิภาพมากขึ้น และสภาพภูมิอากาศที่เข้าสู่ช่วงฤดูฝนจะส่งผลดีต่อการผลิต



ภาคเกษตร

0.2% - 1.2%

สาขาพืช

0.5% - 1.5%



สาขาปศุสัตว์

-0.5% - 0.5%

สาขาประมง

0.1% - 1.1%



สาขาบริการฯ

-12.9% - (-11.9%)

สาขาป่าไม้

-10.6% - (-9.6%)

