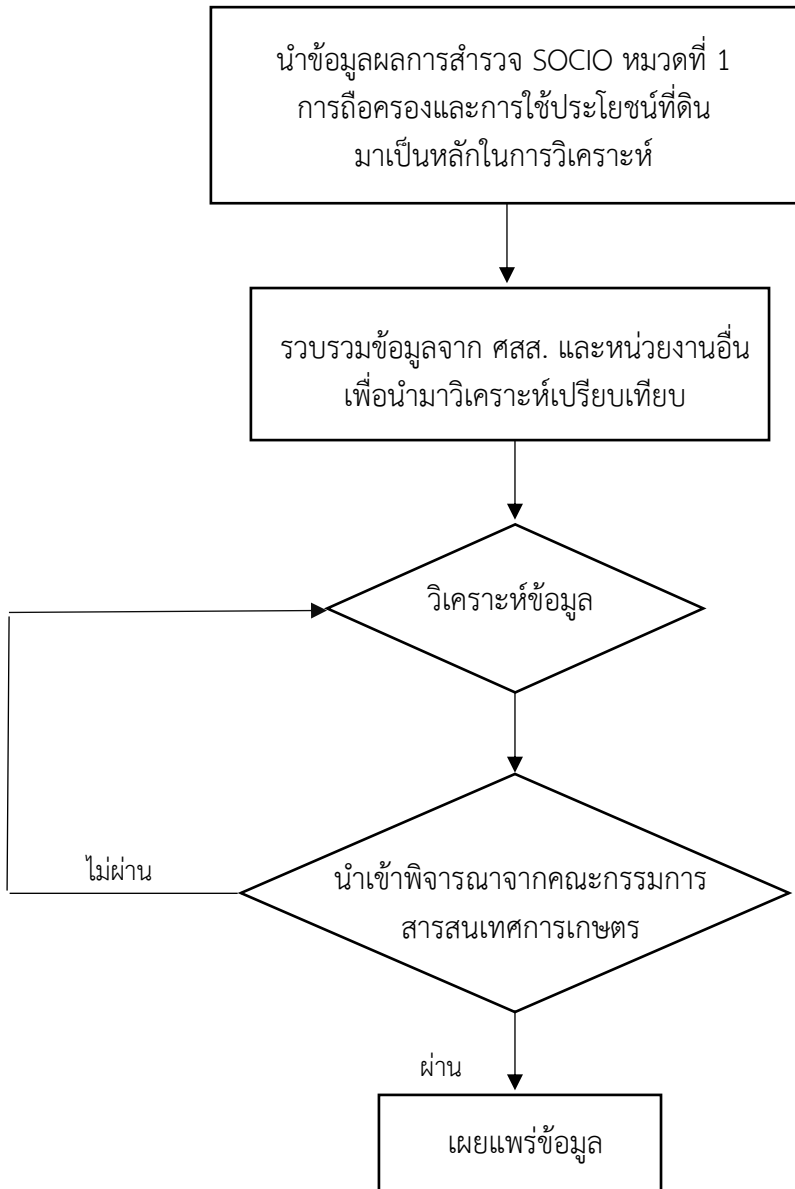


Flowchart การจัดทำข้อมูลสารสนเทศเศรษฐกิจการเกษตร
เนื้อที่ใช้ประโยชน์ทางการเกษตร



คำอธิบาย Flowchart

ขั้นตอนที่ ๑ : นำข้อมูลผลการสำรวจภาวะเศรษฐกิจสังคมครัวเรือนและแรงงานเกษตร (SOCIO) ในหมวดที่ ๑ การถือครองและการใช้ประโยชน์ที่ดิน มาคำนวณเนื้อที่ใช้ประโยชน์ทางการเกษตร เพื่อเป็นข้อมูลหลักในการวิเคราะห์ข้อมูล

ขั้นตอนที่ ๒ : รวบรวมข้อมูลเนื้อที่ปลูกพืชของ ศสส. และข้อมูลจากหน่วยงานอื่น เช่น กรมพัฒนาที่ดิน, รต.ร.อ., Farmer One และกรมป่าไม้ เพื่อนำมาประกอบการวิเคราะห์เปรียบเทียบ

ขั้นตอนที่ ๓ : วิเคราะห์ข้อมูลเนื้อที่ที่ใช้ประโยชน์ทางการเกษตร ระดับประเทศ ภาค จังหวัด โดยพิจารณาการเปลี่ยนแปลงเนื้อที่ปลูกพืชในแต่ละปีของเกษตรกรกว่ามีการเปลี่ยนแปลงไปในทิศทางใด หาเหตุผลประกอบ พร้อมทั้งปรับปรุงข้อมูลให้เป็นไปในทิศทางเดียวกันกับหน่วยงานอื่น

ขั้นตอนที่ ๔ : นำผลการวิเคราะห์เข้าพิจารณาจากคณะกรรมการสารสนเทศการเกษตร หากมีข้อคิดเห็นจากคณะกรรมการสารสนเทศการเกษตรจะทำการตรวจสอบ วิเคราะห์ และปรับแก้ไขข้อมูลการสำรวจจากข้อคิดเห็นของคณะกรรมการสารสนเทศการเกษตร และนำเข้าพิจารณาใหม่

ขั้นตอนที่ ๕ : เผยแพร่ข้อมูลที่ผ่านการพิจารณาจากคณะกรรมการสารสนเทศการเกษตร