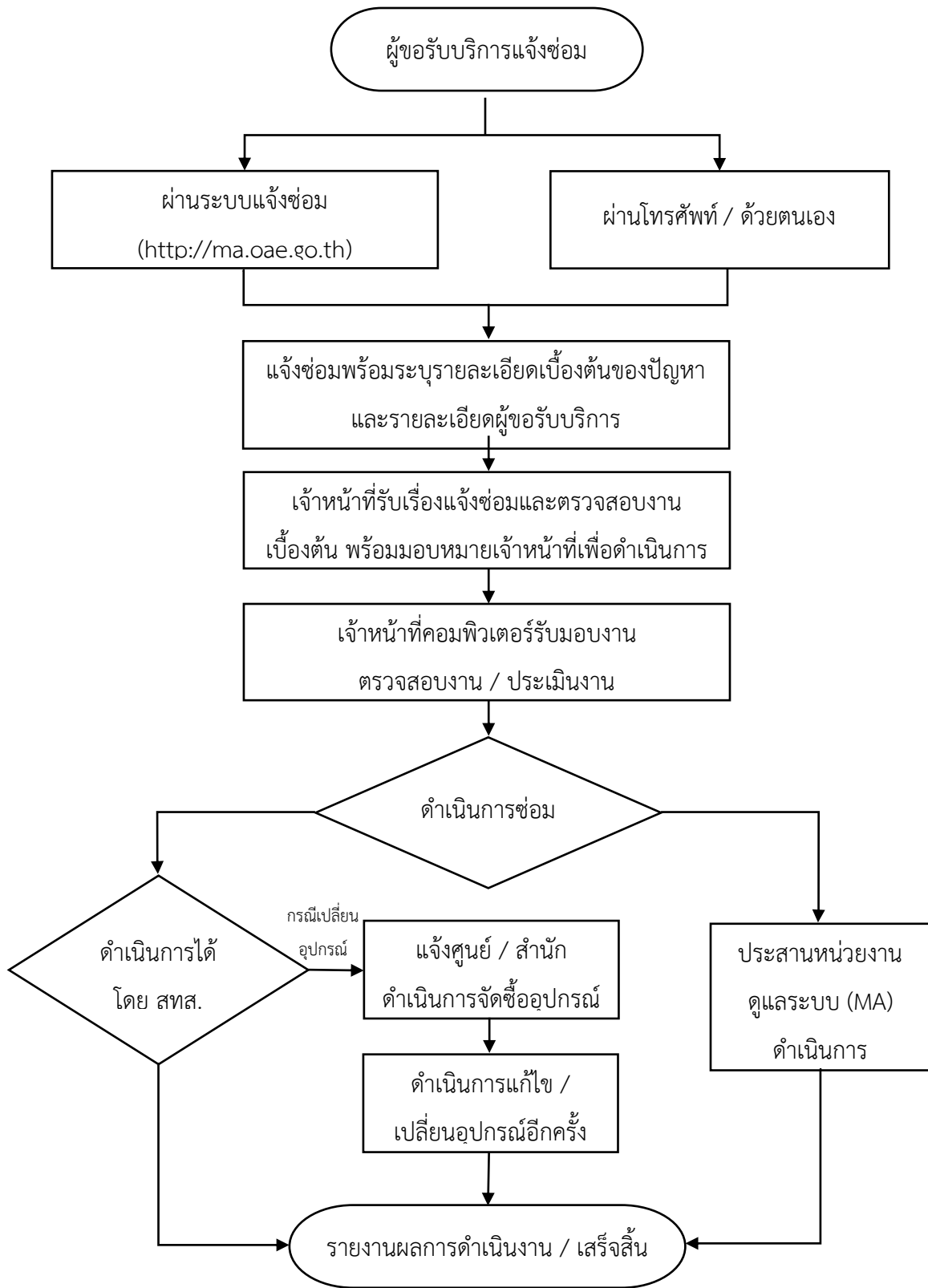


Flow Chart การแจ้งซ่อมอุปกรณ์คอมพิวเตอร์



## การแจ้งซ่อมอุปกรณ์คอมพิวเตอร์

การให้บริการซ่อมอุปกรณ์คอมพิวเตอร์ เป็นหนึ่งในภารกิจหลักของส่วนเทคโนโลยีสารสนเทศ ที่ให้บริการแก่บุคลากรของสำนักงานเศรษฐกิจการเกษตร โดยมีขั้นตอนการทำงาน ดังนี้

1. ผู้ขอรับบริการแจ้งซ่อมอุปกรณ์คอมพิวเตอร์ สามารถแจ้งซ่อมผ่านทางระบบบริหารจัดการงานบำรุงรักษาคอมพิวเตอร์และอุปกรณ์ผ่านช่องทางอินเทอร์เน็ต (<http://ma.oae.go.th>) หรือสามารถแจ้งผ่านโทรศัพท์ หรือมาแจ้งด้วยตนเองที่ส่วนเทคโนโลยีสารสนเทศ
2. ผู้ขอรับบริการดำเนินการแจ้งซ่อม โดยระบุรายละเอียดเบื้องต้นของปัญหาและรายละเอียดของผู้ขอรับบริการ
3. เมื่อผู้ขอรับบริการแจ้งซ่อมแจ้งผ่านช่องทางต่างๆ แล้ว เจ้าหน้าที่ผู้รับเรื่องจะดำเนินการตรวจสอบปัญหาเบื้องต้น และมอบหมายเจ้าหน้าที่เพื่อดำเนินการต่อไป
4. เจ้าหน้าที่คอมพิวเตอร์ที่ได้รับมอบงาน จะดำเนินการตรวจสอบและประเมินงาน
5. เมื่อเจ้าหน้าที่คอมพิวเตอร์ตรวจสอบและประเมินงานแล้ว จะระบุการซ่อมได้ 2 กรณี
  - 5.1 ดำเนินการซ่อมได้โดยส่วนเทคโนโลยีสารสนเทศ สามารถแบ่งได้เป็น 2 กรณี ดังนี้
    - (1) กรณีที่ต้องมีการเปลี่ยนอุปกรณ์ ต้องให้ผู้ขอรับบริการแจ้งศูนย์ / สำนัก ของตน เพื่อดำเนินการจัดซื้ออุปกรณ์ หลังจากได้จัดซื้ออุปกรณ์เรียบร้อยแล้ว เจ้าหน้าที่คอมพิวเตอร์จะดำเนินการแก้ไข หรือเปลี่ยนอุปกรณ์ให้อีกครั้ง
    - (2) กรณีที่ไม่มีการเปลี่ยนอุปกรณ์ เจ้าหน้าที่คอมพิวเตอร์จะดำเนินการซ่อมทันที
6. หากตรวจสอบและประเมินงานแล้ว อุปกรณ์คอมพิวเตอร์นั้นๆ อยู่ในเงื่อนไขที่บริษัทผู้ดูแลและบำรุงซ่อมแซมอุปกรณ์คอมพิวเตอร์และเครื่องแม่ข่าย (MA) เจ้าหน้าที่คอมพิวเตอร์จะดำเนินการประสานหน่วยงานดูแลระบบ (MA) เพื่อรับทราบและดำเนินการต่อไป
7. เมื่อเจ้าหน้าที่คอมพิวเตอร์ดำเนินการซ่อม หรือประสานหน่วยงานดูแลระบบ (MA) และดำเนินการซ่อมแซมเรียบร้อยแล้ว เจ้าหน้าที่คอมพิวเตอร์ทำการรายงานผลการดำเนินการในระบบ เพื่อเป็นการแก้ผลการดำเนินงานเสร็จสิ้น