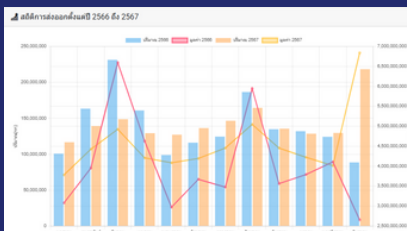


ระบบฐานข้อมูลและการให้บริการข้อมูล การค้าเกษตรต่างประเทศของประเทศไทย



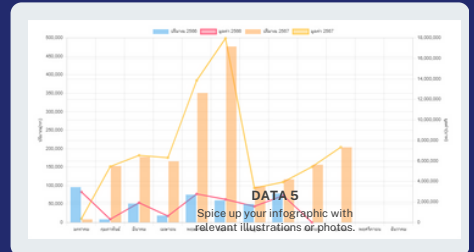
สแกน QR code
เพื่อเข้าใช้งาน
www.impexpth.oae.go.th

สถิติ การส่งออก



แสดงข้อมูลสถิติการส่งออกสินค้าเกษตร 33 หมวดสินค้า

สถิติ การนำเข้า



แสดงข้อมูลสถิติการส่งนำเข้าสินค้าเกษตร 33 หมวดสินค้า

มูลค่าส่งออก และนำเข้า สินค้าเกษตร

ชื่อสินค้า	ปี 2556		ปี 2557	
	ส่งออก	นำเข้า	ส่งออก	นำเข้า
January มกราคม	126,899	62,232	114,483	63,786
February กุมภาพันธ์	136,737	56,636	144,299	56,933
March มีนาคม	164,798	71,349	180,256	62,832
April เมษายน	172,962	99,262	188,679	99,626
May พฤษภาคม	165,432	71,179	205,895	64,263
June มิถุนายน	162,667	66,379	164,269	59,982
July กรกฎาคม	143,892	61,749	166,994	63,299
August สิงหาคม	142,125	56,127	177,026	67,592
September กันยายน	135,716	61,309	155,623	61,905
October ตุลาคม				
November พฤศจิกายน				
December ธันวาคม				

การค้าไทย กับ ต่างประเทศ

ลำดับ	รหัสสินค้า	ประเภท	มูลค่า (ล้านบาท)
1	10003040001	ช่างทำกระดาษสีไทย 100% ชั้น 1	13,333 12,286 17,125
2	23001010000	สิ่งทอ	37,028 32,725 34,818
3	15041410000	ทุเรียน ร.ช. ทุเรียนจากประเทศไทยส่งออกไปจีน	10,294 2,275 9,784
4	40072200000	กระดาษเยื่อที่ทำมาจากไม้จากประเทศไทยเป็น 20	9,621 7,810 7,264
5	23001010001	ผ้าทอจากใยไหมจากประเทศไทยส่งออกไปจีน	5,547 3,724 4,968
6	16041411000	ทุเรียนจากประเทศไทยส่งออกไปจีน	5,152 4,398 4,313
7	21009090001	ผลไม้สด ทุเรียนจากประเทศไทยส่งออกไปจีน	2,063 0 4,227
8	30009020000	น้ำตาลทราย	2,791 0 4,165
9	16052000000	ทุเรียนสด	3,623 2,783 3,290
10	20009990000	สิ่งทอ	4,075 6,385 3,107

แสดงข้อมูลการค้าระหว่างประเทศไทยกับต่างประเทศ

