

การประเมินผล

โครงการระบบส่งเสริมการเกษตรแบบแปลงใหญ่ (แปลงต้นแบบ) ปี 2559



ศูนย์ประเมินผล สำนักงานเศรษฐกิจการเกษตร

หัวข้อการนำเสนอ

สาระสำคัญของโครงการ

ระเบียบวิธีการประเมินผล

ผลการประเมินผล

ข้อค้นพบและข้อเสนอแนะ



สาระสำคัญของโครงการ



ความเป็นมาของโครงการ

❖ กระทรวงเกษตรและสหกรณ์ได้กำหนดแนวทางการพัฒนาของกระทรวง (Road Map) ซึ่งมีโครงการที่สำคัญคือการปรับโครงสร้างการผลิตสินค้าเกษตร

❖ รัฐมนตรีว่าการกระทรวงเกษตรและสหกรณ์ (พลเอกฉัตรชัย สาริกัลยะ) ได้มอบนโยบายเมื่อวันที่ 26 ส.ค. 2558

วัตถุประสงค์ของโครงการ



➤ เพื่อสนับสนุนให้เกษตรกรมีการ**รวมกลุ่มและบริหารจัดการร่วมกัน**ให้เกิดการรวมกันผลิต และรวมกันจำหน่าย โดยมี**ตลาดรองรับที่แน่นอน**

➤ เพื่อให้เกษตรกรสามารถ**ลดต้นทุนการผลิตและมีผลผลิตต่อหน่วยเพิ่มขึ้น** รวมทั้ง**ผลผลิตมีคุณภาพได้มาตรฐาน**ภายใต้การบูรณาการของหน่วยงานภาครัฐและเอกชน

สาระสำคัญของโครงการ

เป้าหมาย

- แปลงต้นแบบจังหวัดละ 1 แปลง รวมทั้งหมด 76 แปลง
- แปลงทั่วไป จำนวน 521 แปลง

วิธีการดำเนินการ

- เตรียมการ
- พัฒนาผู้จัดการแปลง
- กำหนดเป้าหมายและแผนการพัฒนา
- ปฏิบัติงานตามแผน
- ติดตามและประเมินผล



งบประมาณ

ใช้งบปกติที่ได้รับการจัดสรรและการใช้จ่ายงบประมาณจากโครงการ/กิจกรรมอื่นของหน่วยงานรวมทั้งงบสนับสนุนจากแหล่งเงินทุนอื่นๆ

ระเบียบวิธีการประเมินผล

ความสำคัญของการประเมินผล

สำนักงานเศรษฐกิจการเกษตร รับผิดชอบในกิจกรรมด้านการติดตามประเมินผลโครงการ

วัตถุประสงค์การประเมินผล

เพื่อประเมินผลสำเร็จด้านผลผลิต (Outputs) และผลลัพธ์ (Outcome) หลังการดำเนินงานโครงการในปี 2559

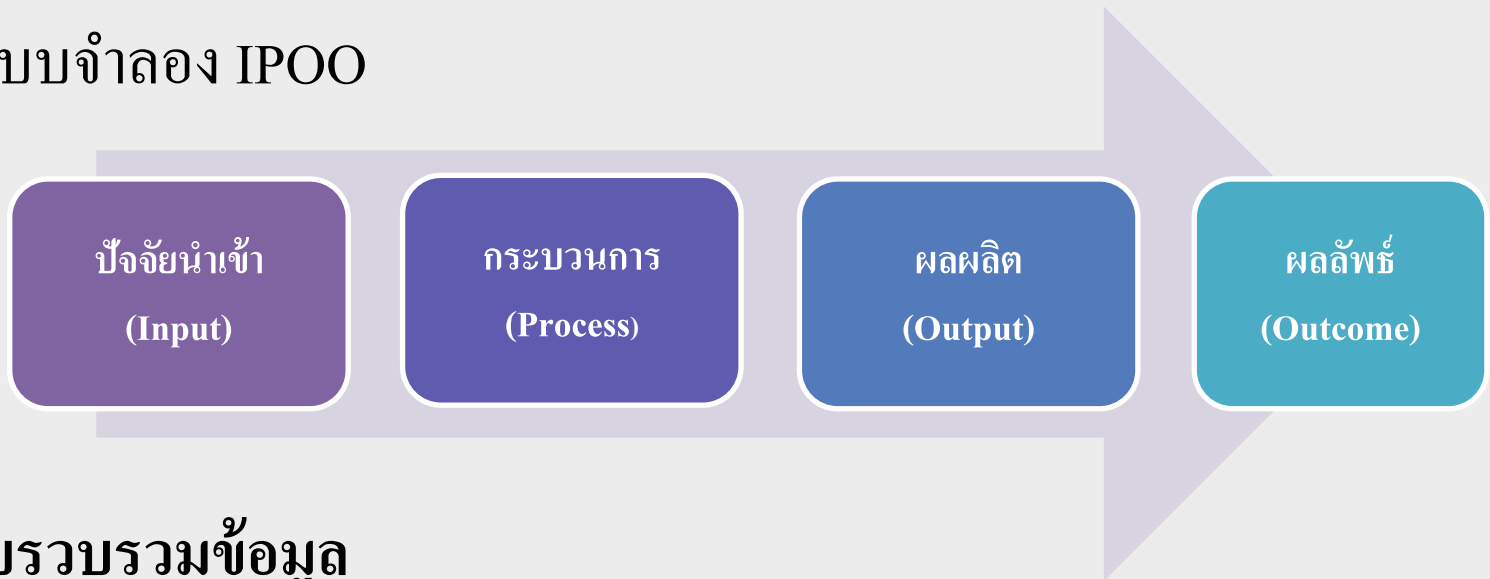
ขอบเขตการประเมินผล

- พื้นที่เป้าหมาย พื้นที่โครงการแปลงใหญ่ต้นแบบทั่วประเทศรวม 76 แปลง ใน 76 จังหวัด
- กลุ่มเป้าหมายในการรวบรวมข้อมูล
 - ✓ ผู้จัดการแปลง 76 ราย
 - ✓ เกษตรกรตัวอย่าง 2,280 ราย
- ช่วงระยะเวลาข้อมูล
 - ✓ ข้อมูลด้านการผลิต ก่อนมีโครงการปีเพาะปลูก 2558/59 และหลังมีโครงการปีเพาะปลูก 2559/60
 - ✓ ข้อมูลด้านผลผลิต (Output) ของโครงการเป็นข้อมูลการดำเนินงานปีงบประมาณ 2559
 - ✓ การสำรวจข้อมูล ระหว่าง วันที่ 15 พฤศจิกายน 2559 – 15 มกราคม 2560

ระเบียบวิธีการประเมินผล

- รูปแบบการประเมินผล

แบบจำลอง IPOO



- การเก็บรวบรวมข้อมูล

ข้อมูลปฐมภูมิ จากการสัมภาษณ์เกษตรกรสมาชิกแปลงใหญ่/ผู้จัดการแปลง

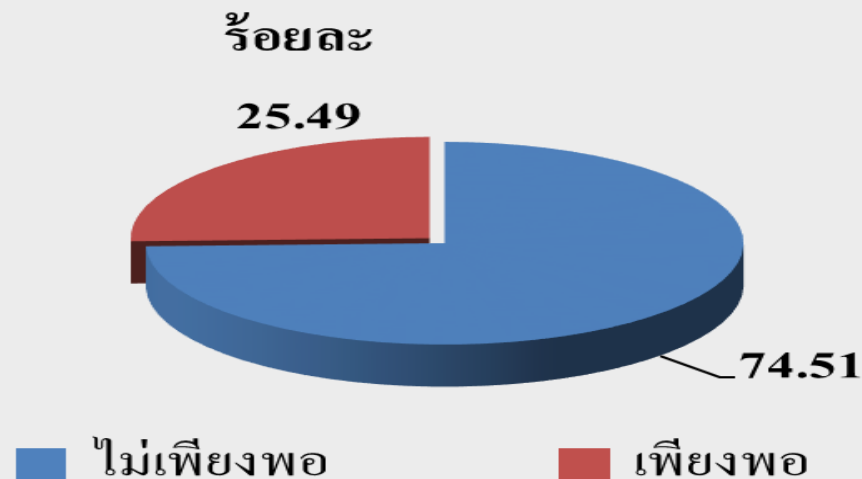
ข้อมูลทุติยภูมิ ข้อมูลที่ได้จากเอกสาร โครงการ รายงานความก้าวหน้าการดำเนินงาน โครงการและข้อมูลจากเอกสารรายงานต่างๆ ที่เกี่ยวข้อง

ผลการประเมินผล : ปัจจัยนำเข้า

งบประมาณ

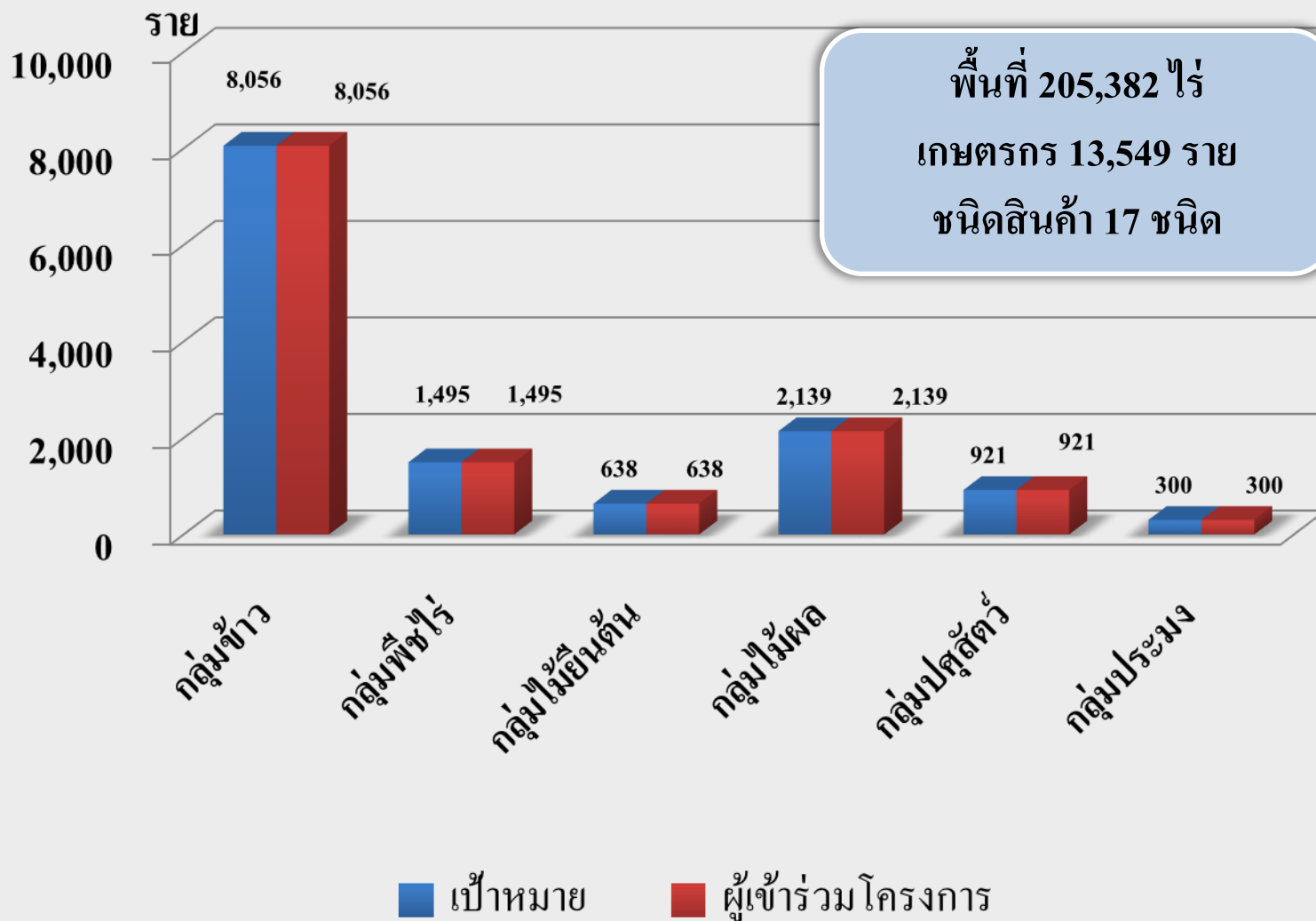
ใช้งบประมาณรายจ่ายประจำปีของแต่ละหน่วยงานที่יעודจ่ายมาดำเนินกิจกรรมตามแนวทางของโครงการ รวมทั้งงบประมาณสนับสนุนทางแหล่งเงินทุนอื่นๆ งบประมาณดำเนินงาน **ประมาณ 800,000 – 1,000,000 บาทต่อแปลง**

ความเพียงพอของงบประมาณ



ผลการประเมินผล : ปัจจัยนำเข้า

จำนวนผู้เข้าร่วมโครงการ

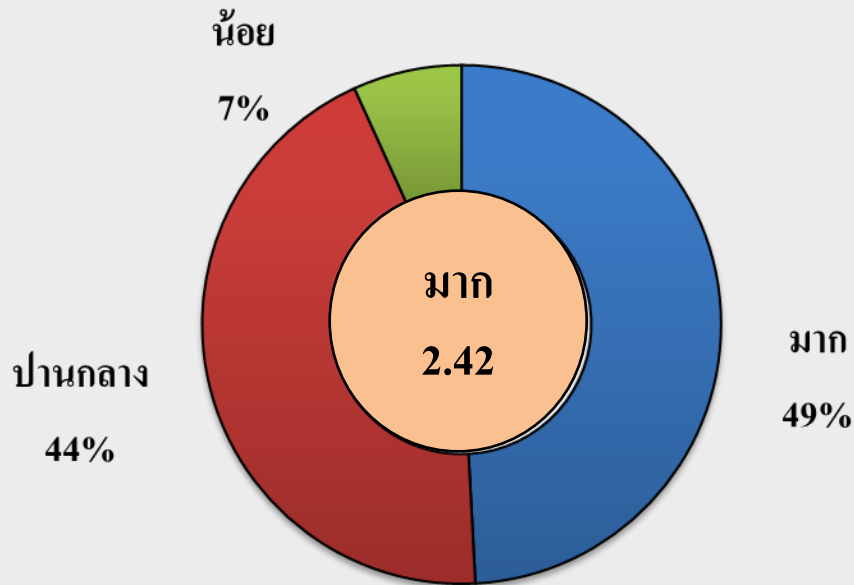


ผลการประเมินผล : ปัจจัยนำเข้า

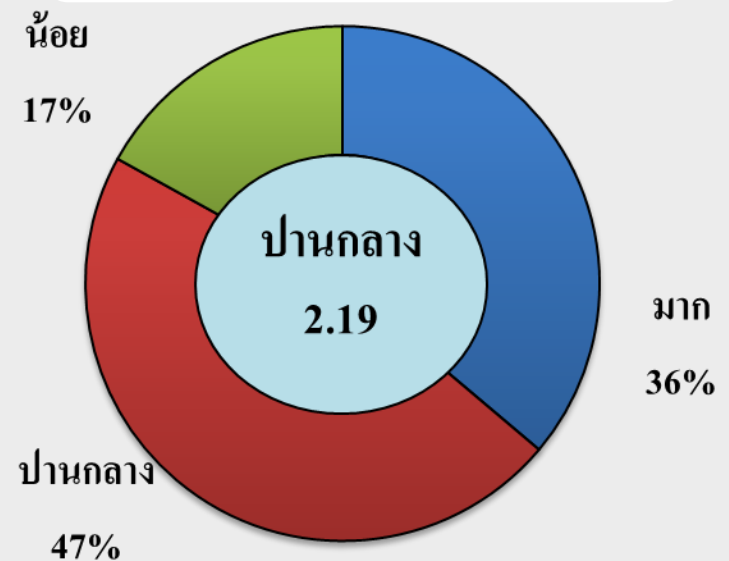
หน่วยงานร่วมบูรณาการ

ความเห็นของผู้จัดการแปลงต่อการร่วมบูรณาการ

ระหว่าง 4 ทีม



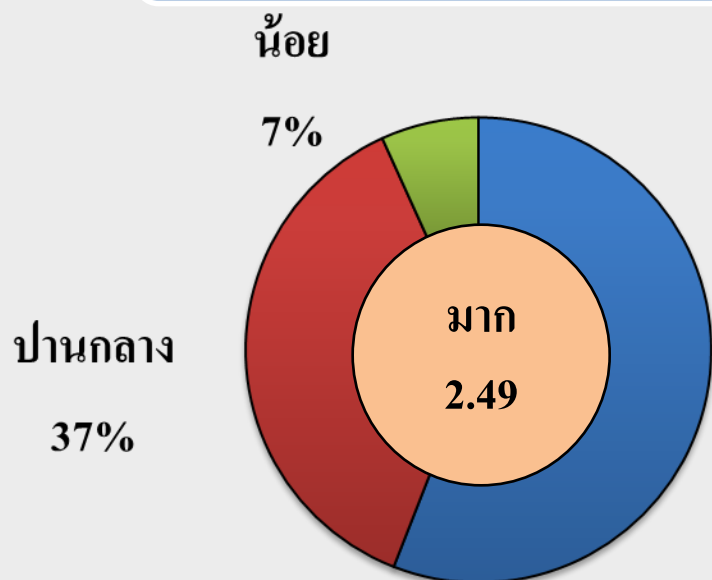
หน่วยงานนอกกษ./ภาคเอกชน/อปท.



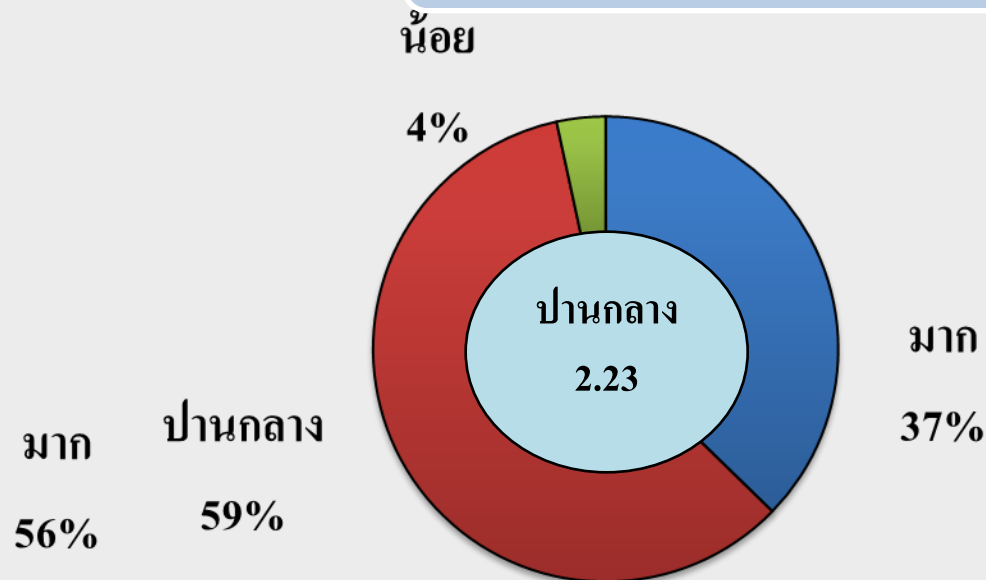
ผลการประเมินผล : กระบวนการ

การเตรียมการ	พัฒนาผู้จัดการ แปลง	การกำหนด เป้าหมาย/แผนการ พัฒนาแปลง	ปฏิบัติงานตาม แผน	ติดตามและประเมินผล
9 ขั้นตอน/76 แปลง	268 แปลง/520 ราย	4 ด้าน/76 แปลง	76 แปลง	ติดตามโดยผู้ตรวจกษ./ ประเมินผล 2 ครั้ง
ครบตามเป้าหมาย	ครบตามเป้าหมาย	ครบตามเป้าหมาย	ครบตามเป้าหมาย	ครบตามเป้าหมาย

ความชัดเจนของแผนการพัฒนา



ความสามารถปฏิบัติได้ตามแผน

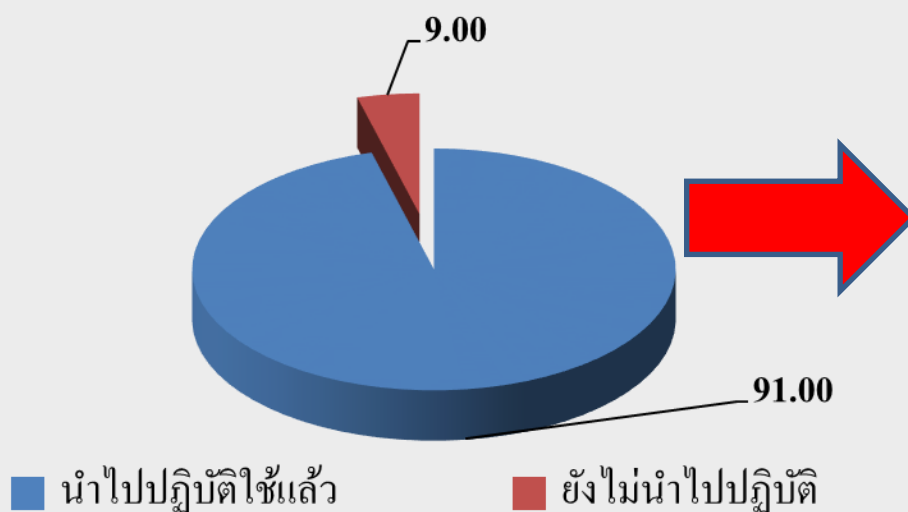


ผลการประเมินผล : ผลผลิต

จำนวนผู้ผ่านการอบรม/นำไปปฏิบัติใช้

ตัวชี้วัด	แผน	ผล	ร้อยละ
เกษตรกรเข้าร่วมโครงการ (ราย)	13,549	13,549	100.00
ผู้จัดการแปลง (ราย)	76	76	100.00

การนำองค์ความรู้ไปปฏิบัติของเกษตรกร



ด้านการลดต้นทุนการผลิต

ด้านการเพิ่มผลผลิต/คุณภาพผลผลิต

ด้านการตลาด

ด้านการบริหารจัดการ

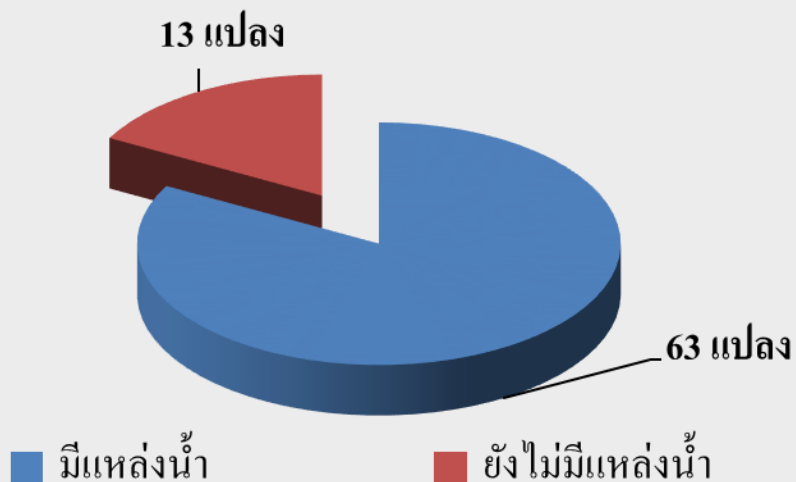
ผลการประเมินผล : ผลผลิต

ระบบแหล่งน้ำในแปลงใหญ่

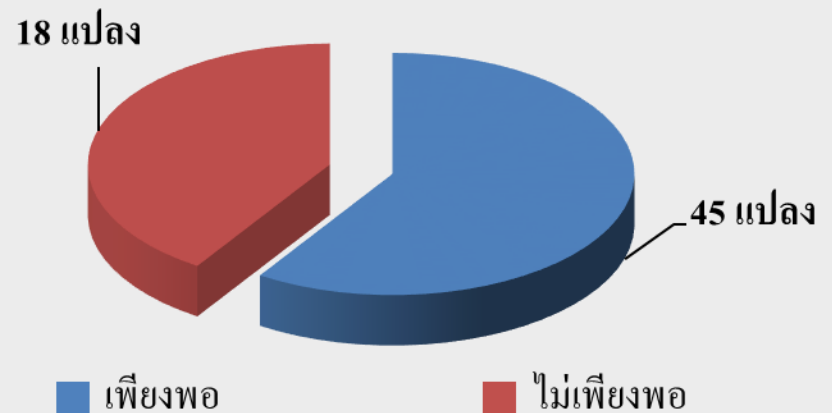
ตัวชี้วัด	แผน	ผล	ร้อยละ
แผนการพัฒนาด้านแหล่งน้ำ (แปลง)	76	76	100.00

ความเห็นผู้จัดการแปลงต่อแหล่งน้ำในแปลงใหญ่

แหล่งน้ำในแปลงใหญ่



ความเพียงพอ



ผลการประเมินผล : ผลผลิต

การบริหารจัดการกลุ่ม

กิจกรรม	ร้อยละ
1. การซื้อปัจจัยการผลิตร่วมกัน	59
2. การวางแผนการผลิตให้สอดคล้องตลาด	81
3. การวิเคราะห์ปัญหาแนวทางการแก้ไขร่วมกัน	87
4. การใช้เครื่องจักรกลร่วมกัน	59
5. การทำบัญชีต้นทุนประกอบอาชีพ	80

การตลาด

76 แปลง
ทำข้อตกลงซื้อขายผลผลิตกับ
ภาคเอกชน



ผลการประเมินผล : ผลลัพธ์

ด้านการลดต้นทุนการผลิต

ร้อยละการลดต้นทุนการผลิต

ร้อยละ

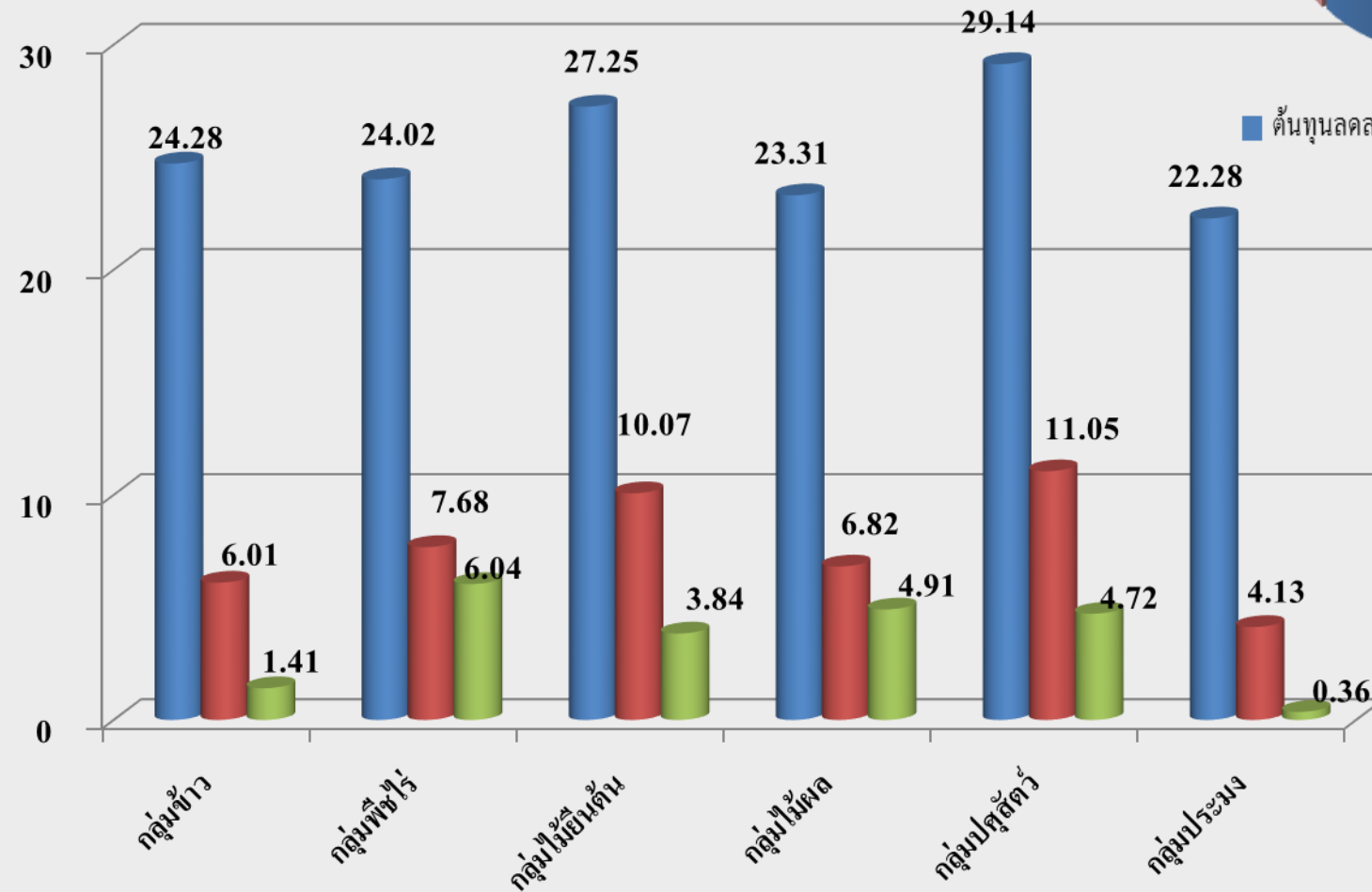
ร้อยละ 33.91

ร้อยละเกษตรกรที่มีต้นทุนลดลง

ร้อยละ 66.09

■ ต้นทุนลดลง ■ ต้นทุนไม่ลดลง

■ ค่าสูงสุด
■ ค่าเฉลี่ย
■ ค่าต่ำสุด



ผลการประเมินผล : ผลผลิต

ด้านการลดต้นทุนการผลิต

ผลการลดลงของปัจจัยการผลิต

ด้านพืช

บาท/ไร่

รายการ	ข้าว	พืชไร่	ไม้ยืนต้น	ไม้ผล
ค่าพันธุ์	-24	-188	-52	-
ค่าปุ๋ยเคมี	-55	-148	-321	-277
ค่าสารเคมี	-10	-75	-	-65
ค่าเตรียมดิน	-73	-43	-	-
ค่าเก็บเกี่ยว	-	-49	-141	-188

ด้านประมง

บาท/ไร่

รายการ	ปลานิล
ค่าอาหาร	-356
ค่าไฟฟ้า/ดูแล/ให้อาหาร	-66



ด้านปศุสัตว์

บาท/กก.

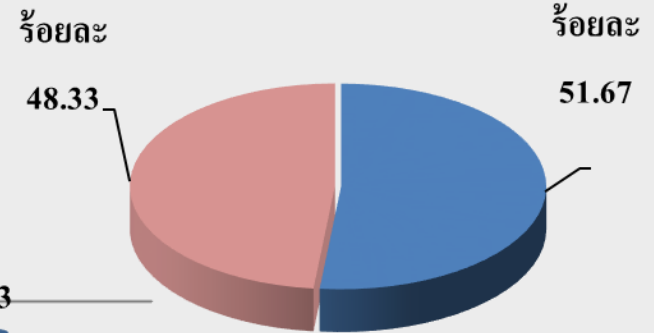
รายการ	โคนม
ค่าอาหาร	-0.04
ค่ายารักษาโรค	-0.05
ค่าน้ำมันเชื้อเพลิง	-0.09
ค่าไฟฟ้า/ดูแล/ให้อาหาร	-0.42
ค่าขนส่ง	-0.03



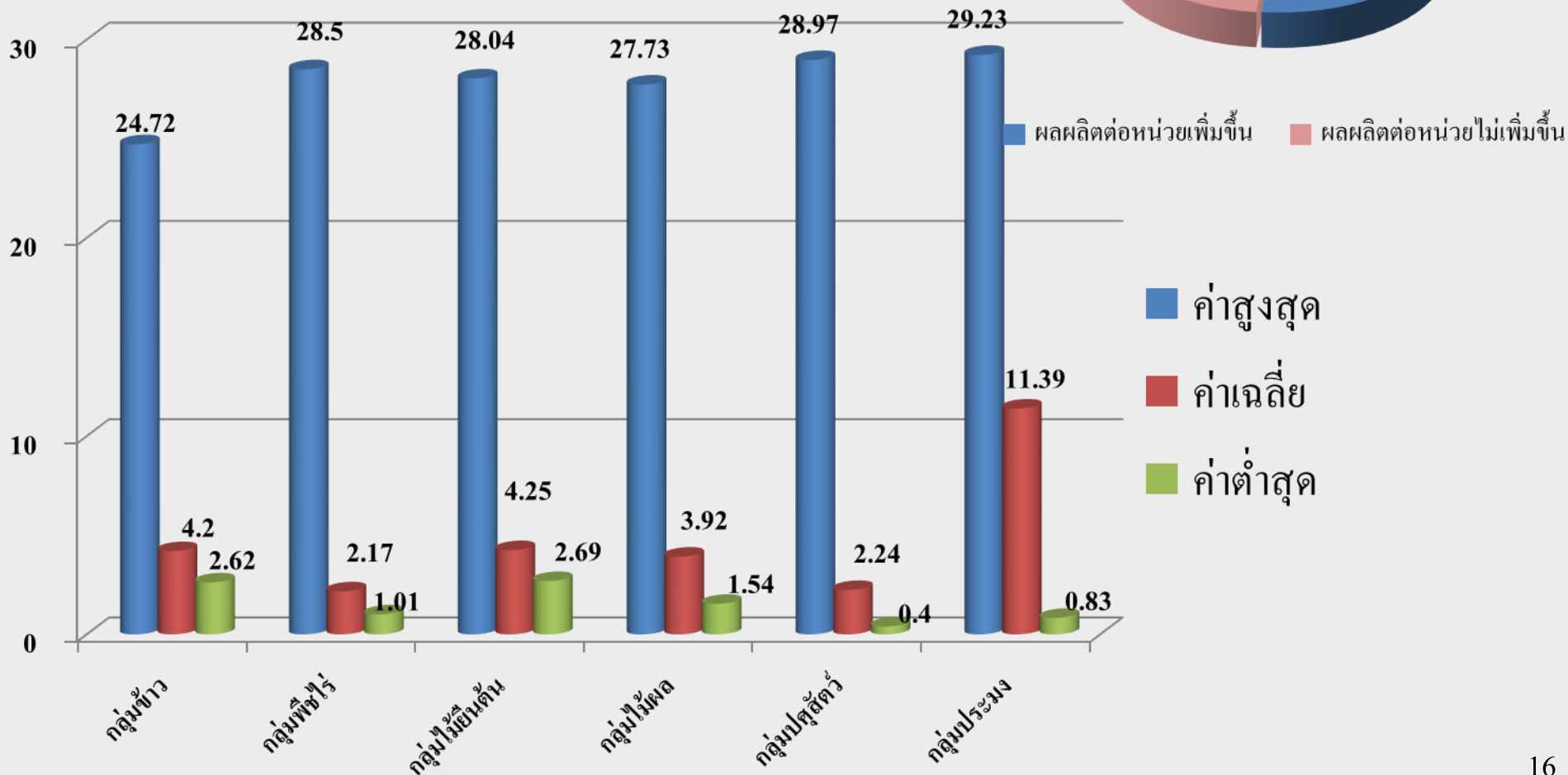
ผลการประเมินผล : ผลลัพธ์

ด้านการเพิ่มผลผลิต/และเพิ่มคุณภาพผลผลิต

ร้อยละการเพิ่มผลผลิต



ร้อยละ

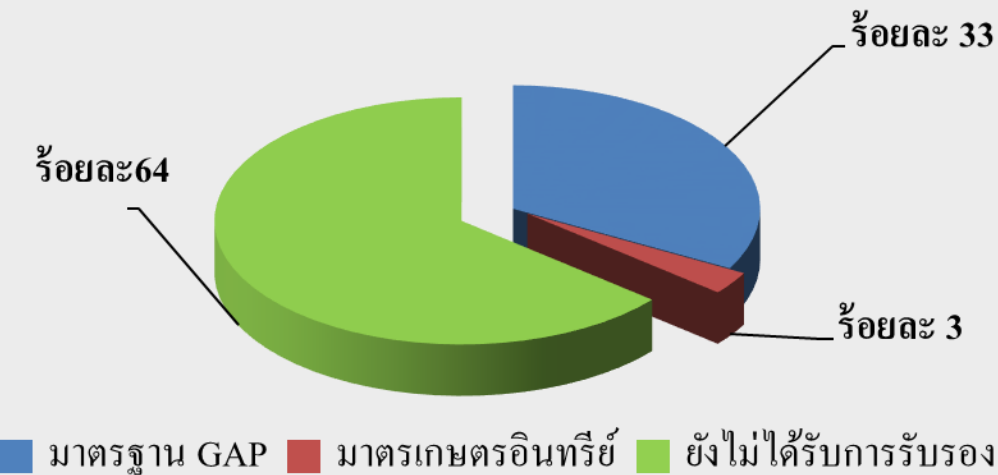


ผลการประเมินผล : ผลลัพธ์

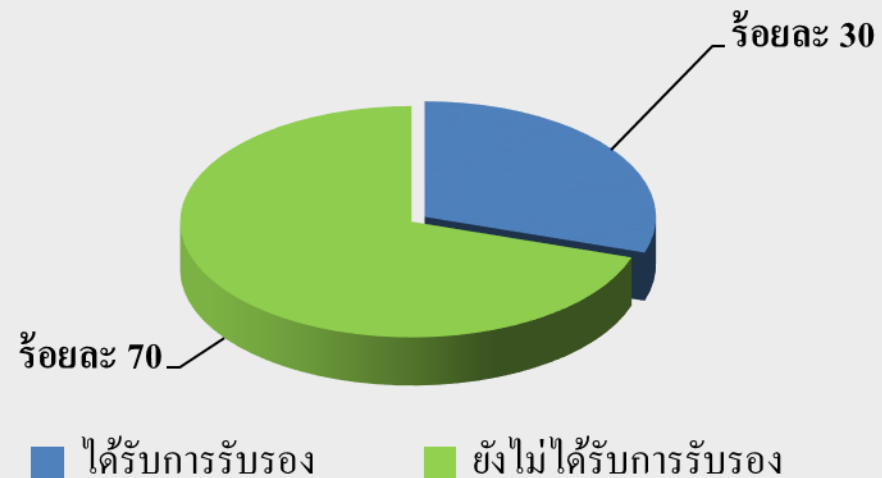
ด้านการเพิ่มผลผลิต/และเพิ่มคุณภาพผลผลิต

การรับรองคุณภาพผลผลิต

การรับรองมาตรฐาน GAP /อินทรีย์



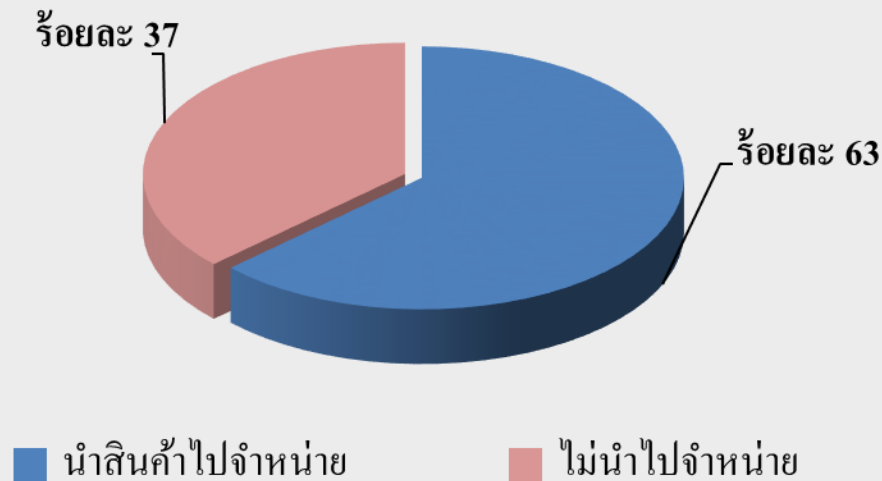
การรับรองมาตรฐาน RSPO ปาล์มน้ำมัน



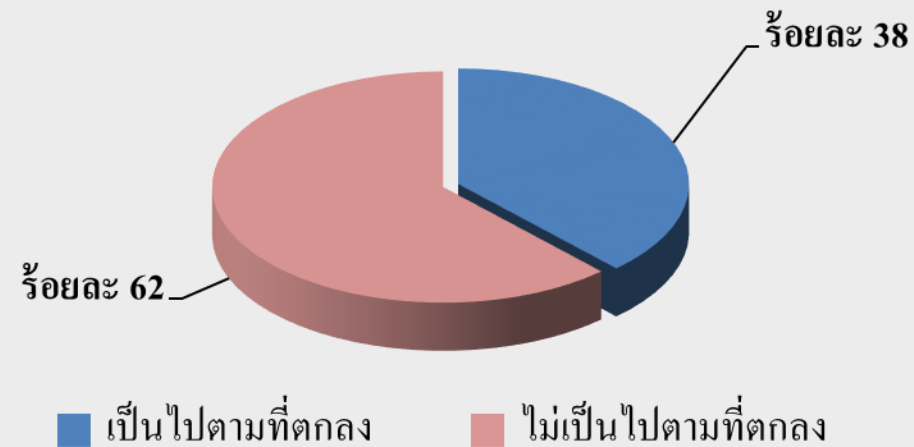
ผลการประเมินผล : ผลลัพธ์

ด้านการตลาด

แหล่งรับซื้อMOU/นำสินค้าไปจำหน่าย



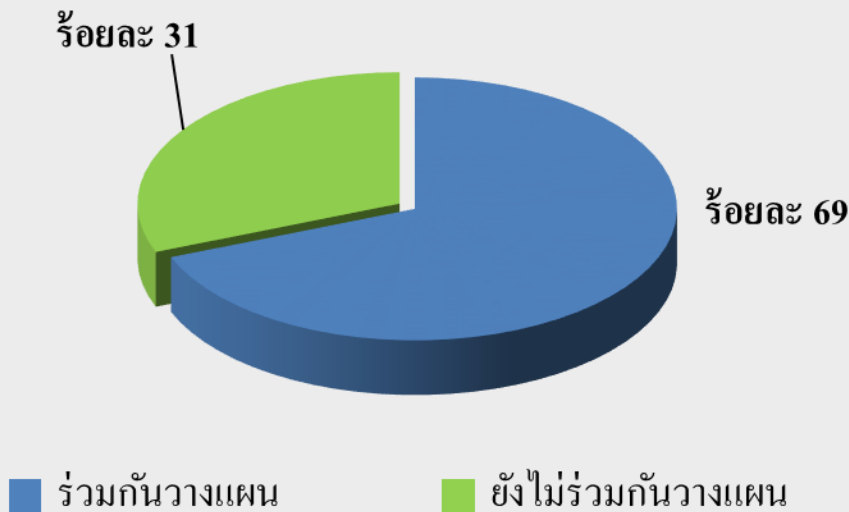
ราคาจำหน่ายผลผลิต



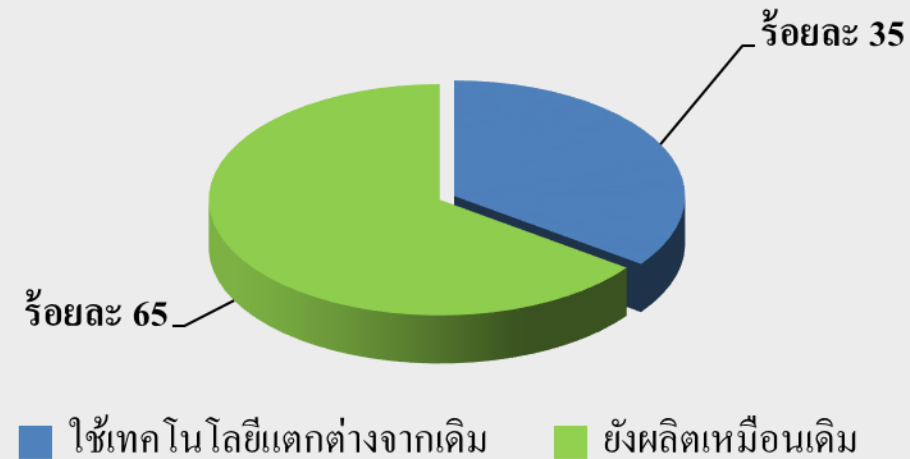
ผลการประเมินผล : ผลลัพธ์

ด้านการบริหารจัดการ

การวางแผนบริหารจัดการกลุ่มร่วมกัน



การใช้เทคโนโลยีแตกต่างจากเดิม



ผลการประเมินผล : ผลลัพธ์

รายได้สุทธิทางการเกษตร



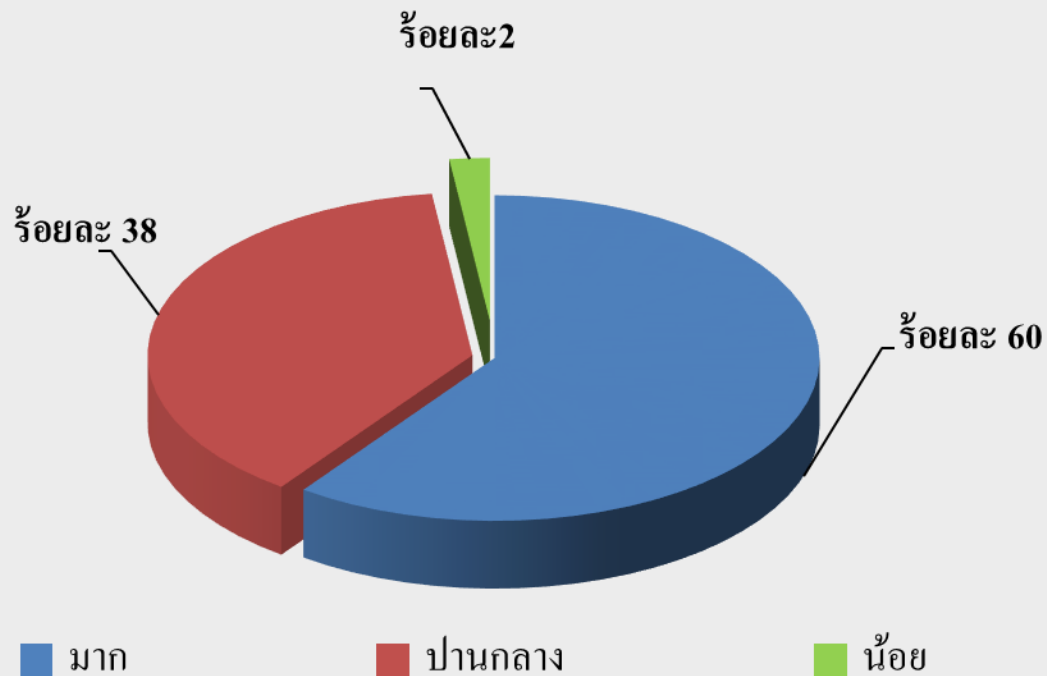
บาท/ไร่

กลุ่มสินค้า	ก่อนมีโครงการ (ปี 58)	หลังมีโครงการ (ปี 59)	ผลต่าง (+ -)	ค่าต่ำ – สูงสุด รายได้สุทธิทางการเกษตร
1. ข้าว	1,268	1,383	115	1,273 – 2,762
2. พืชไร่	6,762	7,225	463	6,795 - 16,409
3. ไม้ยืนต้น	5,888	9,455	3,567	5,995 – 11,987
4. ไม้ผล	32,400	34,491	2,091	32,598 – 42,890
5. ประมง	5,890	8,028	2,138	6,106 – 15,365
6. ปศุสัตว์ (บาท/เดือน)	11,684	37,126	25,442	12,527 – 53,061

ที่มา : จากการสำรวจ

ผลการประเมินผล : ผลลัพธ์

ความพึงพอใจของผู้เข้าร่วมโครงการที่มีต่อโครงการ



ข้อค้นพบจากการประเมินผล

❖ ด้านการผลิต

- เกษตรกรที่เข้าร่วมโครงการส่วนใหญ่สามารถลดต้นทุนการผลิตลงจากการนำองค์ความรู้ไปปฏิบัติใช้
- แหล่งน้ำในแปลงใหญ่ บางแปลงยังไม่มีแหล่งน้ำและยังไม่เพียงพอต่อการทำการเกษตร
- เทคโนโลยีที่นำเข้ามาส่งเสริมยังมีจำนวนน้อยไม่เพียงพอกับกลุ่มเป้าหมาย

❖ ด้านการบริหารจัดการ

- แผนการดำเนินงานยังคงเป็นแผนเฉพาะของหน่วยงาน
- การบริหารจัดการกลุ่ม ประกอบด้วยเกษตรกรที่รวมกลุ่มกันอยู่แล้ว และเกษตรกรที่เพิ่งเข้าใหม่เป็นปีแรก ซึ่งเกษตรกรกลุ่มนี้ต้องใช้ระยะเวลาในการพัฒนา
- การรวมกลุ่มในรูปแบบแปลงใหญ่ มีหลายชุมชนเข้ามาร่วมดำเนินการ ซึ่งบางแปลงยังคงขาดความเข้มแข็งในการรวมกลุ่ม

❖ ด้านการตลาด คุณภาพผลผลิตยังไม่ตรงตามความต้องการของภาคเอกชน

ข้อเสนอแนะ

○ ด้านการผลิต

- หน่วยงานควรให้การสนับสนุนองค์ความรู้/เทคโนโลยีอย่างต่อเนื่องเพื่อให้เกษตรกรเกิดการเรียนรู้และนำไปปฏิบัติใช้ได้ครบตามหลักสูตรที่เข้าไปส่งเสริมและพัฒนา
- พัฒนาแหล่งน้ำในแปลงใหญ่ให้มีปริมาณน้ำที่เพียงพอ นำไปสู่การวางแผนการผลิต/การตลาดของกลุ่มเกษตรกร
- สนับสนุนเทคโนโลยีที่เพียงพอต่อความต้องการ และเหมาะสมกับสภาพพื้นที่

○ ด้านการบริหารจัดการ

- หน่วยงานในพื้นที่ร่วมบูรณาการจัดทำแผนปฏิบัติงานรายแปลง
- หน่วยงานที่เกี่ยวข้องสนับสนุนสร้างความเข้มแข็งของกลุ่มอย่างต่อเนื่อง เพื่อให้เกิดความสามัคคีภายในกลุ่ม
- กรมส่งเสริมการเกษตรพัฒนาผู้จัดการแปลง เพื่อนำไปสู่การปฏิบัติในแปลงใหญ่ได้เพิ่มขึ้น

- ด้านการตลาด ทิมตลาดแปลงใหญ่ประสานความต้องการของภาคเอกชนให้ชัดเจนและสร้างความเข้าใจกับเกษตรกรให้เพิ่มขึ้นรวมทั้งประสานแหล่งรับซื้อให้อยู่ภายในพื้นที่แปลงใหญ่



ขอบคุณครับ