

การประเมินผลโครงการส่งเสริมเกษตร
ทฤษฎีใหม่และเกษตรกรรมยั่งยืน ปี 2560

CENTER FOR PROJECT AND PROGRAMME EVALUATION

CONTENTS



สาระสำคัญของโครงการ

เป้าหมาย พื้นที่ดำเนินงาน และหน่วยงานที่รับผิดชอบ



ระเบียบวิธีการประเมินผล

การเก็บรวบรวมข้อมูล ประเด็นและตัวชี้วัด



ผลการประเมิน



ข้อค้นพบและข้อเสนอแนะ

โครงการส่งเสริมเกษตรกรทฤษฎีใหม่และเกษตรกรรมยั่งยืน ปี 2560

งบประมาณ
32.25 ล้านบาท

หลักการ
และเหตุผล

การส่งเสริมเกษตรกรทฤษฎีใหม่และเกษตรกรรมยั่งยืนตามแนวทางปรัชญาเศรษฐกิจพอเพียงให้มีการขยายตัวเพิ่มขึ้น โดยมุ่งเน้นการนำภูมิคุ้มกันที่มีอยู่ให้เข้มแข็งเพื่อให้สามารถปรับตัวรองรับผลกระทบจากการเปลี่ยนแปลงได้อย่างเหมาะสม โดยลดการพึ่งพาปัจจัยการผลิตจากภายนอกให้มากที่สุด และมีความเป็นไปได้ในทางปฏิบัติ

วัตถุประสงค์

1. เพื่อส่งเสริมเกษตรกรทฤษฎีใหม่ให้แพร่หลายสู่เกษตรกร เพื่อให้มีรายได้และมีความยั่งยืน
2. เพื่อส่งเสริมการรวมกลุ่มให้เกิดความเข้มแข็ง มีความมั่นคงทางด้านอาหารอย่างเพียงพอ
3. เพื่อส่งเสริมและสนับสนุนการบูรณาการองค์ความรู้ ตลาดและเชื่อมโยงกับงานโครงการ ต่าง ๆ ของกรมส่งเสริมการเกษตรและหน่วยงานภายนอก

เป้าหมาย

ดำเนินการในพื้นที่ 77
จังหวัด 882 อำเภอ
เกษตรกร 8,820 ครัวเรือน

งาน

เตรียมการ
ดำเนินงาน

เงื่อนไข
โครงการ

การพัฒนา
กลุ่ม

จัดกระบวนการ
เรียนรู้

จัดทำ
แปลง

การเชื่อมโยง
ตลาด

ติดตามและ
ประเมินผล

กิจกรรม

1. จัดทำคู่มือการดำเนินงาน
2. จัดประชุมชี้แจงให้แก่เจ้าหน้าที่ทุกระดับ
3. ประชาสัมพันธ์โครงการ
4. รับสมัครเกษตรกร

1. มีเอกสารสิทธิ์เป็นของตนเอง/เช่า
2. มีภูมิลำเนาและที่ตั้งแปลงอยู่ในชุมชนเดียวกัน
3. มีพื้นที่ดำเนินการตั้งแต่ 1 ไร่ขึ้นไป
4. มีแหล่งน้ำ
5. ทำเกษตรทฤษฎีใหม่ต่อเนื่องอย่างน้อย 3 ปี

1. จัดตั้งกลุ่มเกษตรกรทฤษฎีใหม่ จำนวน 10 รายต่อกลุ่ม อำเภอละ 1 กลุ่ม
2. คัดเลือกคณะกรรมการบริหารจัดการกลุ่ม
3. คัดจุดเรียนรู้

1. จัดทำแผนผังแปลงแผนการผลิต และปฏิทินการปลูกพืช
2. อบรมถ่ายทอดความรู้นั้นหลักสู่เกษตรกรทฤษฎีใหม่
3. จัดเวทีแลกเปลี่ยนเรียนรู้อย่างต่อเนื่อง

สนับสนุนปัจจัยการผลิตบางส่วนแก่เกษตรกร ครัวเรือนละ 2,100 บาท

1. นำผลผลิตจากกิจกรรมเกษตรกรทฤษฎีใหม่มาจำหน่ายร่วมกับตลาดเกษตรกร หรือตลาดอื่น ๆ
2. คัดเลือกแปลงตัวอย่าง
3. แปลงเชื่อมโยงสู่การท่องเที่ยวเชิงเกษตร

1. ติดตามประเมินผลการนำความรู้ไปปฏิบัติของเกษตรกร
2. ติดตามประเมินผลโครงการ

ระยะเวลา

ต.ค.-ธ.ค.59

ม.ค. 60

ม.ค.-เม.ย.60

ก.พ.-เม.ย.60

พ.ค.-ส.ค.60

ม.ค.-ส.ค.60



ระเบียบวิธีการประเมินผล



วัตถุประสงค์การประเมิน

เพื่อประเมินผลการดำเนินงาน และผลลัพธ์ของโครงการ



ขอบเขตการประเมินผล



พื้นที่เป้าหมาย : 4 ภาค 77 จังหวัด



ประชากรเป้าหมาย

- เจ้าหน้าที่ที่รับผิดชอบโครงการ และเกษตรกรที่เข้าร่วมโครงการ



ระยะเวลาของข้อมูล

- ข้อมูลการผลิตของเกษตรกร ปี 2559 และ 2560



แนวคิดทฤษฎี

เกษตรทฤษฎีใหม่ตามแนวพระราชดำริ

“วิธีการบริหารจัดการทรัพยากรธรรมชาติให้เกิดประโยชน์สูงสุด”

สมมติฐานเบื้องต้น เช่น

- มีพื้นที่น้อย ประมาณ 15 ไร่ อยู่เขตเกษตรใช้น้ำฝน ฝนตกไม่ชุกนัก (ภาคกลาง อีสาน และเหนือ)
- ที่ดินมีสภาพที่สามารถขุดบ่อกักเก็บน้ำได้
- ฐานะค่อนข้างยากจน (เทียบกับคนอื่น)
- มีสมาชิกครอบครัวปานกลาง (ประมาณ 5 - 6 คน)
- **ระยะแรก** จะมีความเพียงพอตามอัตภาพ พอเลี้ยงตัวเองได้ ไม่รวยแต่ไม่อดอยาก ไม่มีอาชีพ หรือแหล่งรายได้อื่นที่ดีกว่าบริเวณใกล้เคียง ต้องประหยัดและมีความสามัคคีกันกับเพื่อนบ้าน



วิธีการประเมินผล

รูปแบบการประเมิน

- Logic Model
- ก่อนและหลังเข้าร่วมโครงการ
- การประเมินสรุปรวม

ประเด็นและตัวชี้วัด

- ปัจจัยนำเข้า (Inputs)
- กิจกรรมดำเนินงาน (Program Activities)
- ผลผลิต (Outputs)
- ผลลัพธ์ (Outcomes)



ผลการดำเนินงาน



ผลการประเมิน

- เกษตรกรเข้าร่วมโครงการ 8,820 ครัวเรือน ในพื้นที่ 73 จังหวัด (เป้าหมาย 77 จังหวัด)
- ได้รับการจัดสรรงบประมาณ 25,000,000 บาท
- สนับสนุนปัจจัยการผลิต ได้แก่ พันธุ์พืชผัก พันธุ์พืชไร่ ไม้ผล/ไม้ยืนต้น ประมง ปศุสัตว์ สารปรับปรุงบำรุงดิน วัสดุอุปกรณ์/เวชภัณฑ์

รายการ	ความต้องการ		ความเพียงพอ		ความเหมาะสมของช่วงเวลา				คุณภาพ			
	ตรง	ไม่ตรง	เพียงพอ	ไม่เพียงพอ	เหมาะสม	ไม่เหมาะสม	คะแนน	แปลผล	มีคุณภาพ	ไม่มีคุณภาพ	คะแนน	แปลผล
รวม/เฉลี่ย	93.56	6.44	65.67	34.33	93.11	6.89	9.26	มากที่สุด	97.83	2.17	8.99	มากที่สุด

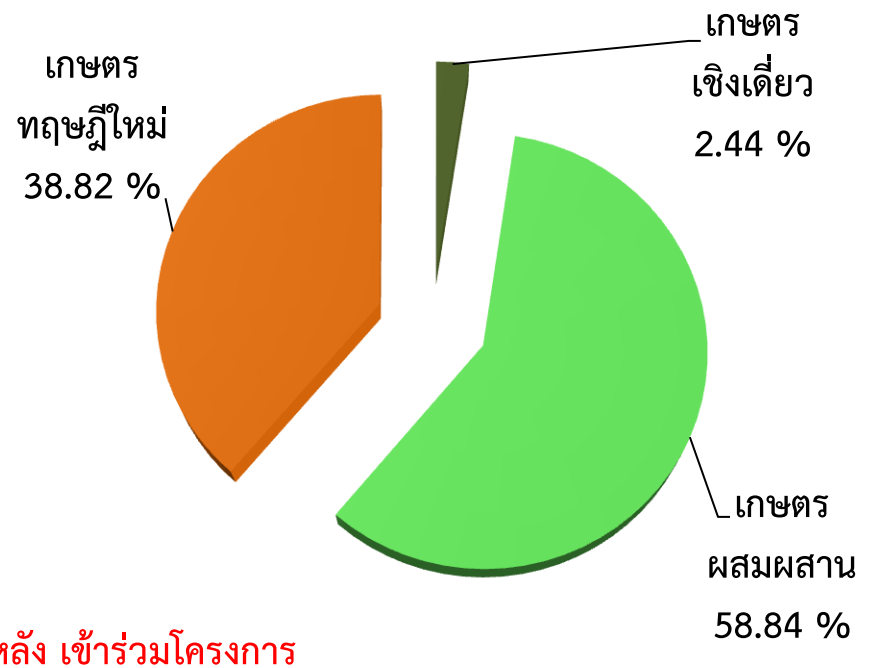
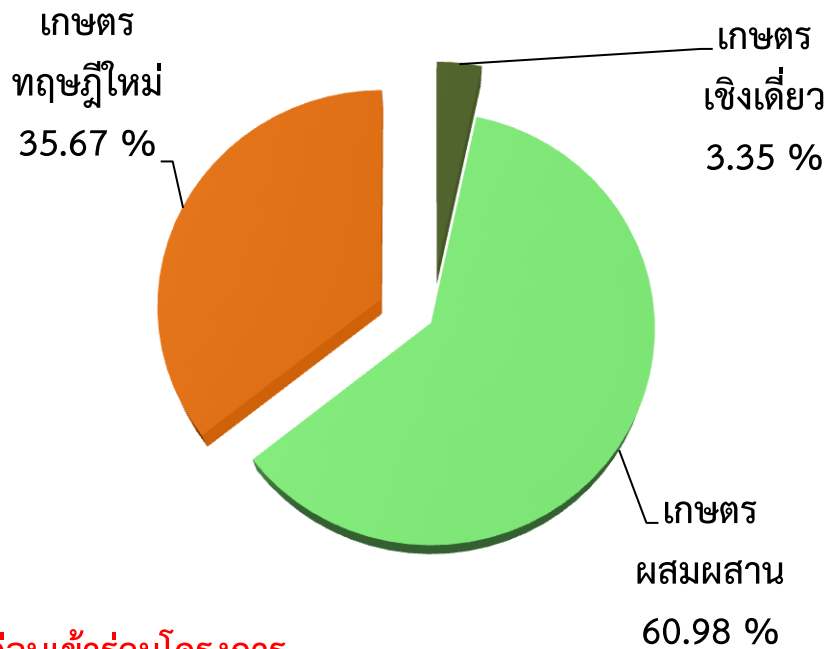


ผลการดำเนินงาน (ต่อ)



ผลการประเมิน

ประเภทเกษตรกรในพื้นที่ที่เข้าร่วมโครงการ



การเปลี่ยนแปลงหลังเข้าร่วมโครงการ : เกษตรกรเชิงเดี่ยว (- 0.91) เกษตรกรผสมผสาน (- 2.14)
เกษตรกรทฤษฎีใหม่ (+3.05)

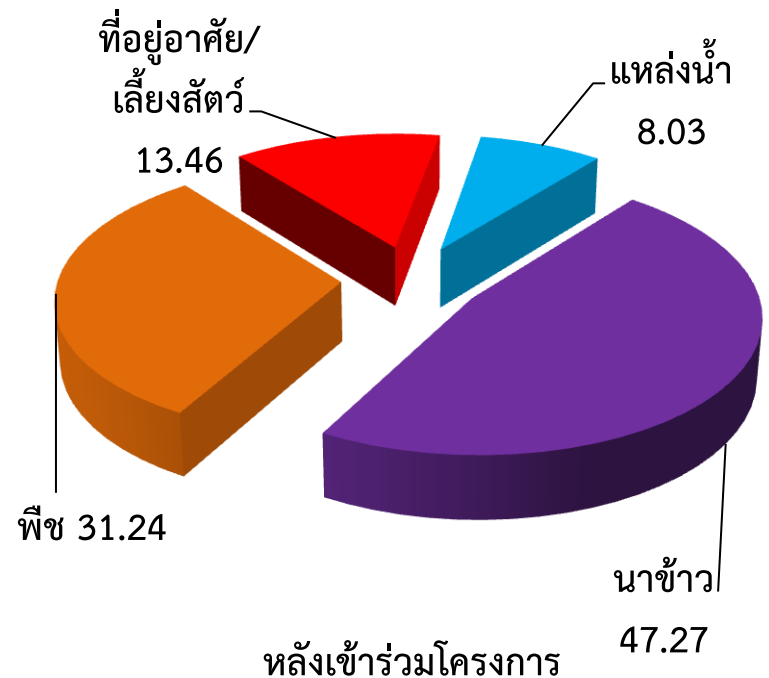
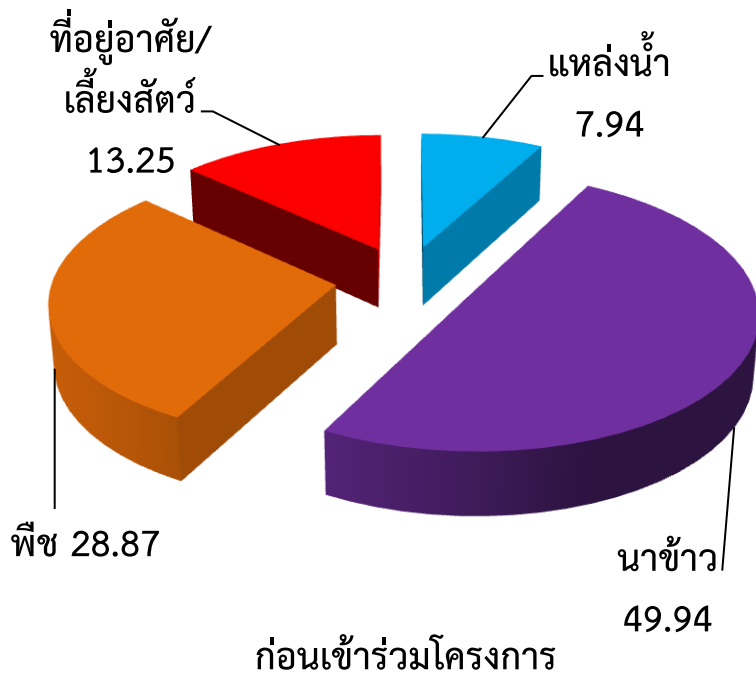


ผลการดำเนินงาน (ต่อ)



ผลการประเมิน

สัดส่วนการใช้ประโยชน์พื้นที่ที่เข้าร่วมโครงการ



การเปลี่ยนแปลงหลังเข้าร่วมโครงการ : พื้นที่แหล่งน้ำ (+ 0.09) พื้นที่ปลูกข้าว (- 2.67)
 พื้นที่ปลูกพืช (+2.37) พื้นที่ที่อยู่อาศัย/เลี้ยงสัตว์ (+0.21)



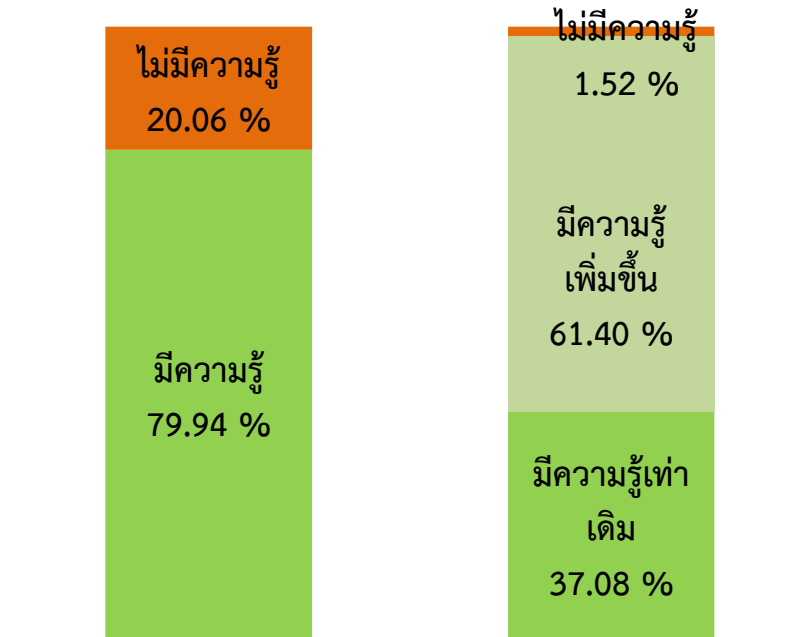
การบรรลุวัตถุประสงค์ :



ผลการประเมิน

ส่งเสริมเกษตรทฤษฎีใหม่และเกษตรกรรมยั่งยืนให้แพร่หลายสู่เกษตรกร เพื่อให้มีรายได้ และมีความยั่งยืน

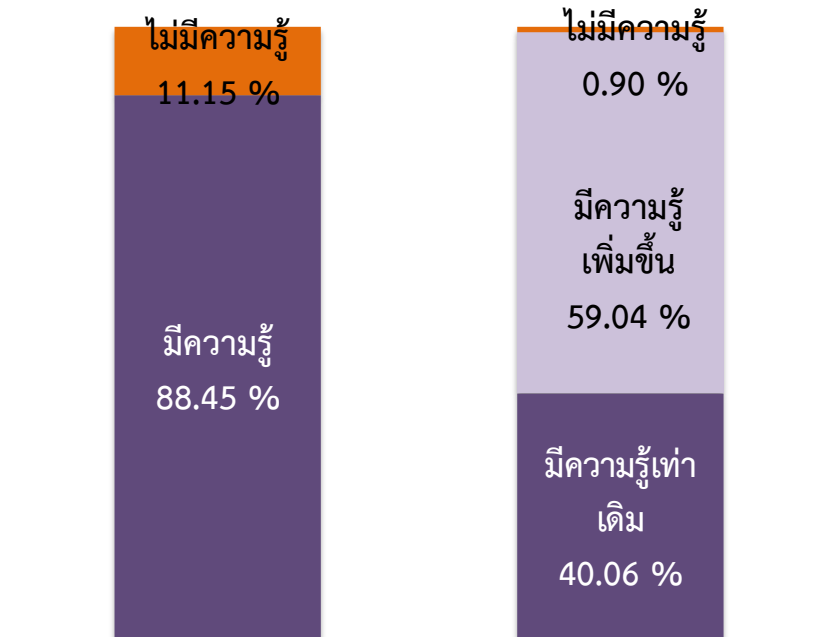
ความรู้ความเข้าใจและการประยุกต์ใช้เกี่ยวกับหลักเกษตรทฤษฎีใหม่ และเศรษฐกิจพอเพียง



ก่อน

หลัง

เกษตรทฤษฎีใหม่



ก่อน

หลัง

หลักของปรัชญาเศรษฐกิจพอเพียง



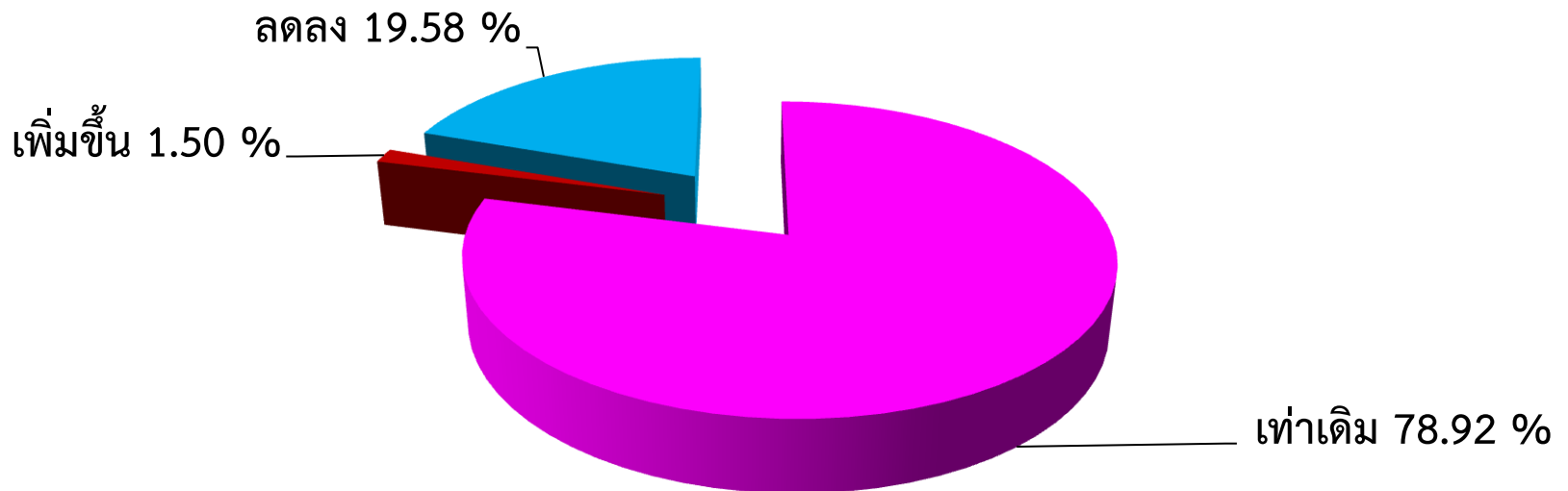
การบรรลุวัตถุประสงค์ :



ผลการประเมิน

ส่งเสริมเกษตรกรทฤษฎีใหม่และเกษตรกรกรมยั่งยืนให้แพร่หลายสู่เกษตรกร เพื่อให้มีรายได้ และมีความยั่งยืน (ต่อ)

- การลดค่าใช้จ่ายฟุ่มเฟือยหรือค่าใช้จ่ายที่ไม่จำเป็นของครัวเรือน



ร้อยละครัวเรือนเกษตรกรที่มีการเปลี่ยนแปลงค่าใช้จ่ายฟุ่มเฟือย/ไม่จำเป็นหลังเข้าร่วมโครงการ



การบรรลุวัตถุประสงค์ :

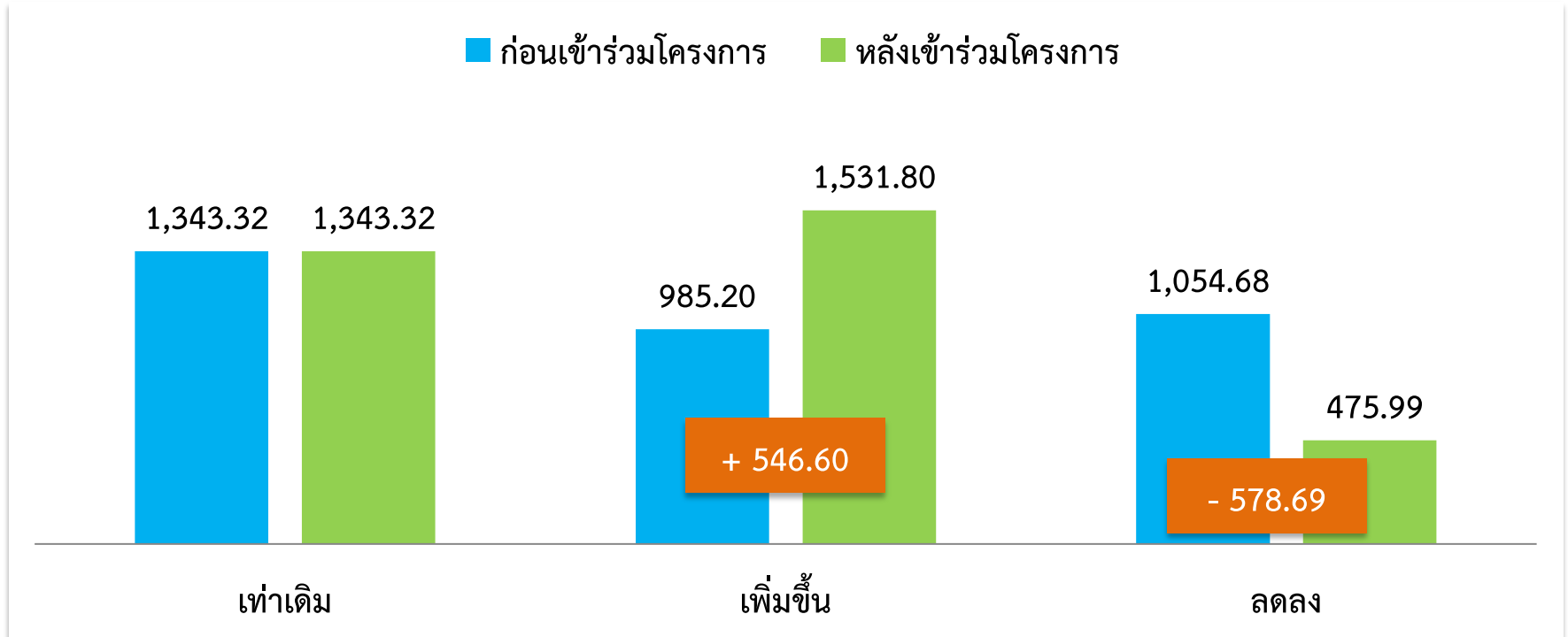


ผลการประเมิน

ส่งเสริมเกษตรกรทฤษฎีใหม่และเกษตรกรมั่งคั่งให้แพร่หลายสู่เกษตรกร เพื่อให้มีรายได้ และมีความยั่งยืน (ต่อ)

- การลดค่าใช้จ่ายฟุ่มเฟือยหรือค่าใช้จ่ายที่ไม่จำเป็นของครัวเรือน (ต่อ)

หน่วย : บาท/เดือน/ครัวเรือน





การบรรลุวัตถุประสงค์ :



ผลการประเมิน

ส่งเสริมเกษตรกรทฤษฎีใหม่และเกษตรกรกรมยั่งยืนให้แพร่หลายสู่เกษตรกร เพื่อให้มีรายได้ และมีความยั่งยืน (ต่อ)

- ประเภทรายได้จากกำหนายผลผลิตจากพื้นที่ที่เข้าร่วมโครงการ

ประเภทรายได้	ร้อยละเกษตรกร		
	ก่อน	หลัง	ผลต่าง
1. รายวัน	23.56	28.70	5.14
2. รายสัปดาห์	36.56	38.60	2.05
3. รายเดือน	21.75	23.26	1.51
4. ราย 3 เดือน	27.19	26.89	- 0.30
5. รายปี	58.91	59.21	0.30



การบรรลุวัตถุประสงค์ :



ผลการประเมิน

ส่งเสริมเกษตรกรทฤษฎีใหม่และเกษตรกรกรมยั่งยืนให้แพร่หลายสู่เกษตรกร เพื่อให้มีรายได้ และมีความยั่งยืน (ต่อ)

- ผลตอบแทนและค่าใช้จ่ายทางการเกษตรในแปลงที่เข้าร่วมโครงการต่อครัวเรือน

หน่วย : บาท/เดือน/ครัวเรือน

รายการ	ร้อยละเกษตรกร	ก่อนเข้าร่วมโครงการ			หลังเข้าร่วมโครงการ			ผลต่าง	
		มูลค่า	ค่าใช้จ่าย	ผลตอบแทนสุทธิ	มูลค่า	ค่าใช้จ่าย	ผลตอบแทนสุทธิ	มูลค่า	ร้อยละ
1. เท่าเดิม	5.26	9,631.17	4,002.32	5,628.85	9,628.57	3,999.71	5,628.85	-	-
2. เพิ่มขึ้น	54.28	10,346.65	5,207.23	5,139.43	13,018.34	5,756.88	7,261.46	2,122.03	41.29
3. ลดลง	40.46	9,485.68	4,860.65	4,625.03	7,615.92	4,659.51	2,956.41	- 1,668.62	- 36.08
รวม/เฉลี่ย	100.00	9,873.72	5,070.30	4,803.42	10,513.21	5,237.62	5,275.59	472.17	9.83



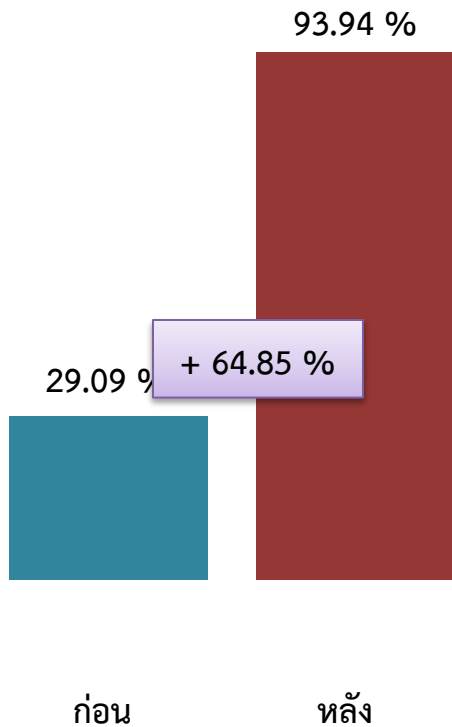
การบรรลุวัตถุประสงค์ :



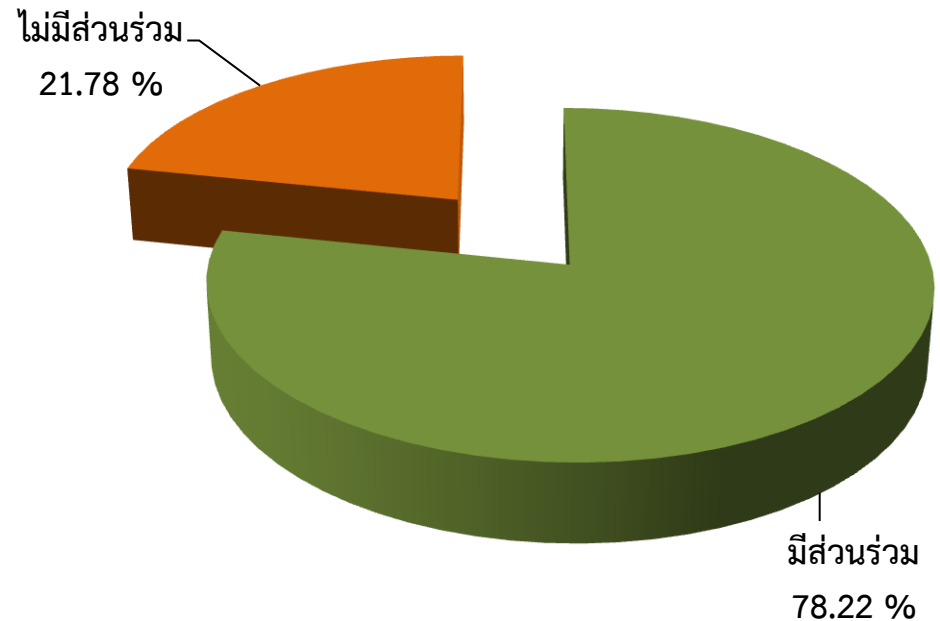
ผลการประเมิน

ส่งเสริมเกษตรกรทฤษฎีใหม่และเกษตรกรกรมยั่งยืนให้แพร่หลายสู่เกษตรกร เพื่อให้มีรายได้ และมีความยั่งยืน (ต่อ)

• การรวมกลุ่ม



ร้อยละเกษตรกรที่เป็นสมาชิกกลุ่ม



ร้อยละเกษตรกรที่มีส่วนร่วมในการคัดเลือกคณะกรรมการกลุ่ม



การบรรลุวัตถุประสงค์ :



ผลการประเมิน

ส่งเสริมเกษตรกรทฤษฎีใหม่และเกษตรกรกรมยั่งยืนให้แพร่หลายสู่เกษตรกร เพื่อให้มีรายได้ และมีความยั่งยืน (ต่อ)

- **ความมั่นคงทางด้านอาหาร** (การบริโภคผลผลิตทางการเกษตรในแปลงที่เข้าร่วมโครงการ)

รายการ	มูลค่า			สัดส่วน		
	ก่อน	หลัง	ผลต่าง	ก่อน	หลัง	ผลต่าง
1. ผลผลิตทางการเกษตร	9,873.72	10,513.21	639.49	100.00	100.00	-
1.1 จำหน่าย	7,502.50	7,718.48	215.99	75.98	73.42	-2.57
1.2 บริโภค	1,214.59	1,333.77	119.18	12.31	12.69	0.38
1.3 แจกจ่าย	367.27	426.88	59.61	3.72	4.06	0.34
1.4 ทำพันธุ์	789.37	1,034.08	244.71	7.99	9.84	1.85
2. การใช้ปัจจัยการผลิต	5,070.30	5,237.62	167.32	100.00	100.00	-
2.1 จัดซื้อ/จ้างจากภายนอก	2,715.10	3,121.95	406.85	53.55	59.61	6.06
2.2 ใช้ของตนเอง	2,355.20	2,115.67	-239.53	46.45	40.39	-6.06
3. มูลค่าผลตอบแทนสุทธิ	4,803.42	5,275.59	472.17			



การบรรลุวัตถุประสงค์ :



ผลการประเมิน

การบูรณาการองค์ความรู้ การตลาด และการเชื่อมโยงกับโครงการต่าง ๆ

- การบูรณาการองค์ความรู้ (การนำความรู้ไปใช้ประโยชน์)

รายการ	นำไปใช้ประโยชน์			ไม่ได้นำไปใช้	รวม
	นำไปใช้ทั้งหมด	นำไปใช้บางส่วน	รวม		
1. การทำเกษตรทฤษฎีใหม่	60.68	36.27	97.58	3.05	100.00
2. เทคโนโลยีการผลิตพืช	67.66	29.74	97.40	2.60	100.00
3. เศรษฐกิจพอเพียง	67.82	29.76	96.95	2.42	100.00
4. การทำปุ๋ย/การปรับปรุงบำรุงดิน	66.67	19.44	86.11	13.89	100.00
5. เทคโนโลยีการผลิตสัตว์	60.71	21.43	82.14	17.86	100.00
6. เทคโนโลยีการผลิตประมง	58.72	22.48	81.19	18.81	100.00
7. การทำบัญชีฟาร์ม	28.33	33.05	61.37	38.63	100.00
8. การตลาด	29.20	27.74	56.93	43.07	100.00
เฉลี่ย	55.91	28.92	84.83	15.17	100.00



การบรรลุวัตถุประสงค์ :



ผลการประเมิน

การบูรณาการองค์ความรู้ การตลาด และการเชื่อมโยงกับโครงการต่าง ๆ

- การบูรณาการองค์ความรู้ (การแลกเปลี่ยนความรู้ระหว่างสมาชิก)

รายการ	ร้อยละ
1. มีการแลกเปลี่ยน	62.42
1.1 ประชุม	46.67
1.2 เยี่ยมเยียนที่แปลงเกษตรภายในกลุ่ม	23.03
1.3 Application Line	2.12
2. ไม่มีการแลกเปลี่ยน	37.58
รวม	100.00

มีการแลกเปลี่ยนความรู้ระหว่างสมาชิกกลุ่มเฉลี่ย 4.31 ครั้ง/ปี



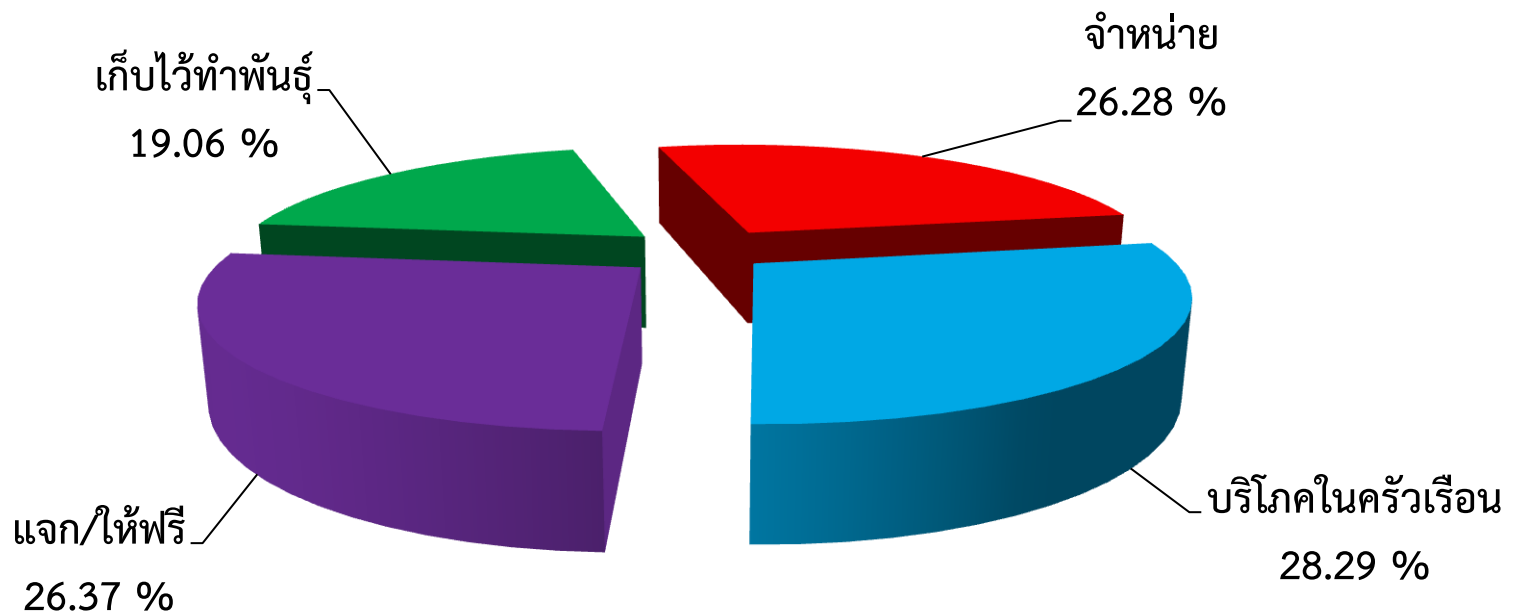
การบรรลุวัตถุประสงค์ :



ผลการประเมิน

การบูรณาการองค์ความรู้ การตลาด และการเชื่อมโยงกับโครงการต่าง ๆ

- การกระจายผลผลิตที่ได้จากแปลงที่เข้าร่วมโครงการ





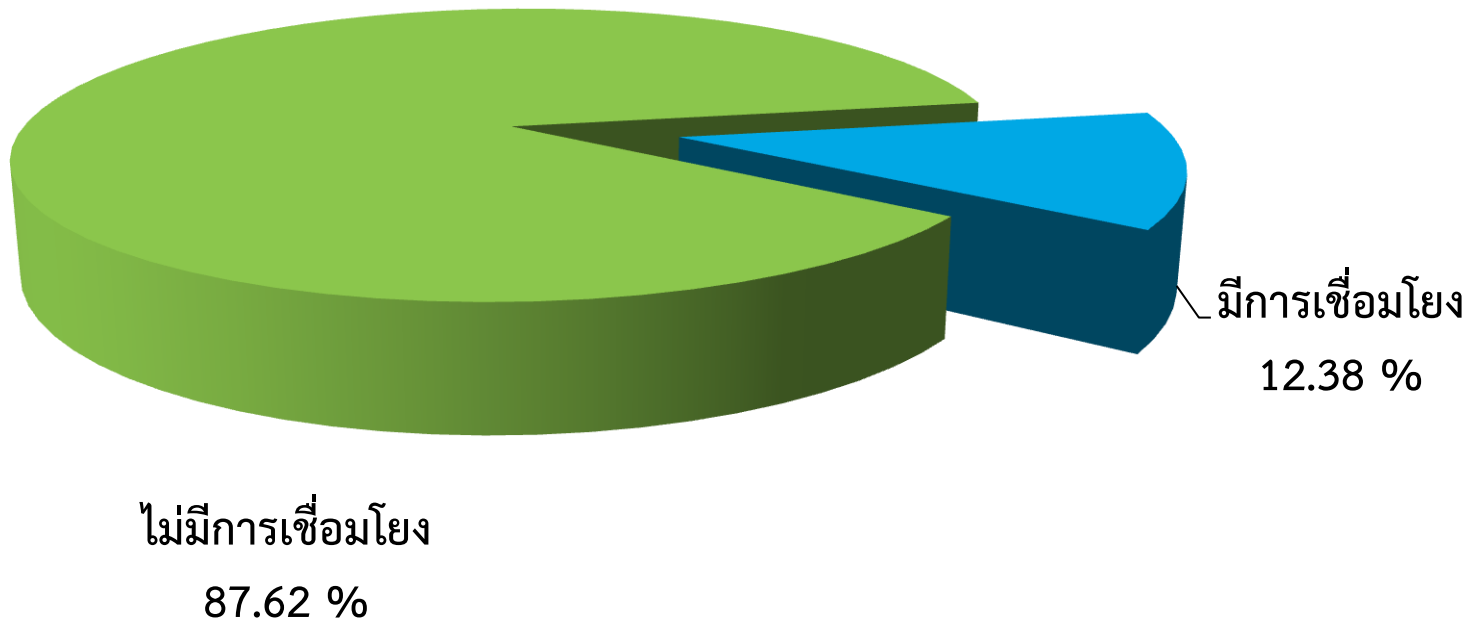
การบรรลุวัตถุประสงค์ :



ผลการประเมิน

การบูรณาการองค์ความรู้ การตลาด และการเชื่อมโยงกับโครงการต่าง ๆ

- การเชื่อมโยงโครงการต่าง ๆ





ข้อค้นพบ

- **งบประมาณ** : บางกิจกรรมไม่สอดคล้องกับข้อกำหนดของโครงการ
- **กระบวนการเรียนรู้** : เกษตรกรบางส่วนไม่ได้จัดทำแผนการผลิต มีความเข้าใจคลาดเคลื่อนในเรื่องเกษตรทฤษฎีใหม่ แสดงความคิดเห็นระหว่างสมาชิกกลุ่มน้อย
- **เกษตรกรที่เข้าร่วมโครงการ** : มีการกำหนดเป้าหมายเกษตรกรเข้าร่วมโครงการจำนวนมาก แต่มีบางพื้นที่เกษตรกรที่มีคุณสมบัติตามโครงการค่อนข้างน้อย



ข้อค้นพบ (ต่อ)

- **สนับสนุนปัจจัยการผลิต** เกษตรกรภายในกลุ่มมีความต้องการปัจจัยการผลิตที่หลากหลาย และแตกต่างกัน และบางส่วนมีความคาดหวังจะได้รับการสนับสนุนปัจจัยการผลิตจำนวนมากจากโครงการ
- **การดำเนินงานกระบวนการกลุ่ม** เกษตรกรที่เพิ่งเริ่มกระบวนการกลุ่มจากการเข้าร่วมโครงการซึ่งเป็นระยะเริ่มต้นมีกระบวนการกลุ่มที่ยังไม่เข้มข้น เกษตรกรภายในกลุ่มให้ความร่วมมือน้อย
- **ดำเนินโครงการ** ไม่ได้คำนึงถึงการปรับพื้นที่เพื่อจัดทำแหล่งน้ำ งบประมาณใช้จ่ายไปกับการอบรมให้ความรู้ สนับสนุนปัจจัยการผลิต และการบริหารจัดการโครงการ



ข้อเสนอแนะเชิงนโยบาย

1. สนับสนุนงบประมาณให้สอดคล้องกับข้อกำหนดของโครงการ
2. ถ่ายทอดความรู้เกี่ยวกับการทำเกษตรทฤษฎีใหม่และเกษตรกรรมยั่งยืน โดยที่มีความชำนาญ หรือเป็นเกษตรกรที่ประสบความสำเร็จในเรื่องนั้น ๆ เพื่อสร้างแรงจูงใจให้เกษตรกรรายอื่น ๆ ทั้งนี้ควรมีค่าตอบแทนวิทยากรตามระเบียบของราชการ
3. การกำหนดเป้าหมายควรเป็นไปตามศักยภาพของพื้นที่และความพร้อมของเกษตรกร โดยให้สามารถเปลี่ยนเป้าหมายภายในจังหวัดหรือภาคได้
4. การดำเนินโครงการเกษตรทฤษฎีใหม่ ควรคำนึงถึงการปรับพื้นที่ตามองค์ประกอบของเกษตรทฤษฎีใหม่โดยเน้นเรื่องแหล่งน้ำ ซึ่งเป็นหัวใจสำคัญของการทำเกษตรทฤษฎีใหม่



ข้อเสนอแนะเชิงปฏิบัติ

1. การรับสมัครเกษตรกรควรคำนึงถึงความสมัครใจ และเป็นไปตามคุณสมบัติที่โครงการกำหนด
2. ควรชี้แจงให้เกษตรกรเข้าใจว่าเป็นการสนับสนุนปัจจัยการผลิตเบื้องต้นในการทำเกษตรทฤษฎีใหม่ และการทำแผนการผลิต ผังแปลง ปฏิทินการผลิตควรคำนึงถึงปัจจัยการผลิตเบื้องต้นที่ได้รับจากโครงการ
3. การอบรมหรือแลกเปลี่ยนความคิดเห็นให้ใช้ ศพก. หรือศูนย์เครือข่ายๆ ที่มีความรู้หรือผู้ชำนาญเรื่องเกษตรทฤษฎีใหม่และเกษตรกรรมยั่งยืน และควรหมุนเวียนไปยังแปลงของสมาชิกภายในกลุ่มที่มีความพร้อม และเป็นการสร้างความคุ้นเคยกันระหว่างสมาชิกภายในกลุ่ม ในกรณีที่เกษตรกรบางรายมีสูงอายุ อ่านหนังสือไม่ออก และเขียนไม่ได้ เจ้าหน้าที่ควรช่วยเหลือและให้คำแนะนำเป็นพิเศษ

Q & A

