



การประเมินผลโครงการส่งเสริมเกษตรทฤษฎีใหม่

“5 ประสาน สืบสานเกษตรทฤษฎีใหม่ ถวายในหลวง” ปี 2562

โดย ศูนย์ประสานงานโครงการอันเนื่องมาจากพระราชดำริ  
ศูนย์ประเมินผล สำนักงานเศรษฐกิจการเกษตร

# ความเป็นมาของโครงการ



กระทรวงเกษตรและสหกรณ์  
Ministry of Agriculture and Cooperatives

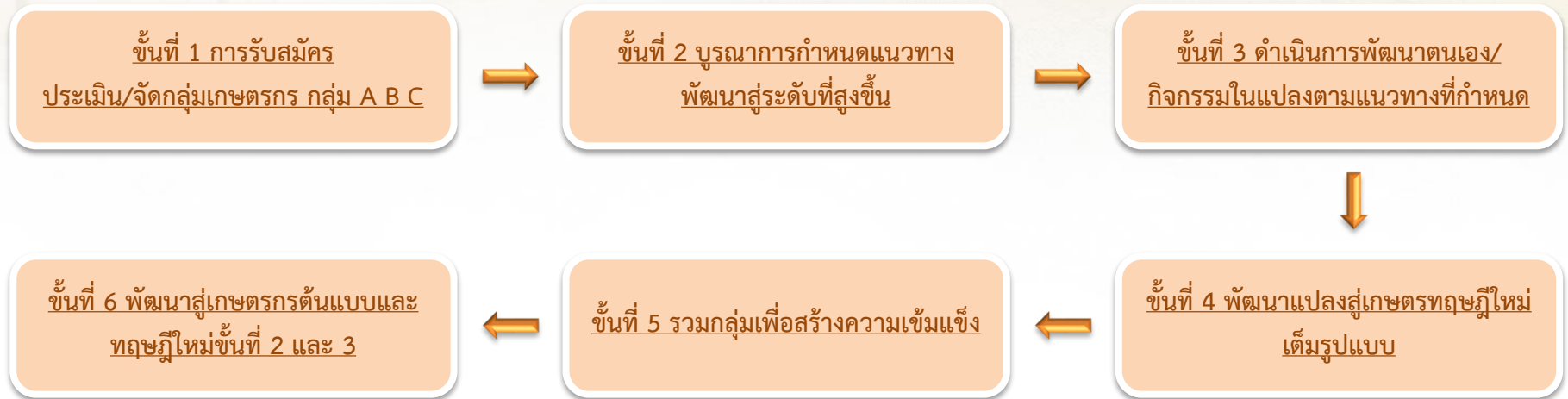




# วัตถุประสงค์ของโครงการ

- เพื่อรำลึกในพระมหากรุณาธิคุณอันหาที่สุดมิได้ที่ทรงมีต่อปวงชนชาวไทย
- เพื่อสนับสนุนให้เกษตรกรที่เข้าร่วมโครงการฯ มีความรู้ความเข้าใจในการปฏิบัติตามระบบเกษตรทฤษฎีใหม่ และสามารถนำไปปรับใช้เพื่อการประกอบอาชีพได้อย่างมั่นคงและยั่งยืน
- เพื่อสนับสนุนให้เกษตรกรที่เข้าร่วมโครงการฯ มีศักยภาพในการดำเนินกิจกรรมทางการเกษตรตามแนวทฤษฎีใหม่ขั้นที่ 1 และสามารถพัฒนาไปสู่ขั้นที่ 2 และขั้นที่ 3 ได้ต่อไป

# วิธีการดำเนินโครงการ



# ระเบียบและวิธีการประเมินผล

ความสำคัญของการประเมินผล :



วัตถุประสงค์การประเมินผล : เพื่อประเมินผลการดำเนินงาน และผลลัพธ์ของโครงการ

# ขอบเขตการประเมินผล

พื้นที่เป้าหมาย 77 จังหวัด

ประชากรเป้าหมาย เกษตรกร/ปราชญ์เกษตรกร /จนท.กษ/ ภาคเอกชน / สถาบันการศึกษา

ระยะเวลาข้อมูล ข้อมูลด้านผลลัพธ์ เป็นข้อมูลการผลิตทางการเกษตรของเกษตรกรที่เข้าร่วมโครงการ ปี 2560 โดย

- ข้อมูลก่อนเข้าร่วมโครงการ คือ ข้อมูลระหว่าง 1 ก.พ. 2559 - 31 มกราคม 2560
- ข้อมูลหลังเข้าร่วมโครงการ คือ ข้อมูลระหว่าง 1 ก.พ. 2561 - 31 มกราคม 2562



# รูปแบบการประเมินผล

## แนวคิดของตัวแบบเชิงตรรกะ (Logic model)

ปัจจัยนำเข้า (Inputs)

กิจกรรมของแผนงาน (Program activities)

ผลผลิต (Outputs)

ผลลัพธ์ (Outcomes)



# กรอบแนวคิดในการประเมินผล

## ปัจจัยนำเข้า (Inputs)

- งบประมาณ
- บุคลากร/หน่วยงานที่เกี่ยวข้อง
- ปัจจัยการผลิต
- องค์ความรู้ /เทคโนโลยี/หลักสูตร



## กิจกรรมของแผนงาน (Program Activities)

- การเตรียมการและการบริหารจัดการ
- การจัดทำฐานข้อมูลเกษตรกร
- การรับสมัครและคัดเลือกเกษตรกร
- การจัดทำเวทีแลกเปลี่ยนเรียนรู้
- การประเมิน/จัดกลุ่มเกษตรกร
- การถ่ายทอดองค์ความรู้

## ผลผลิต (Outputs)

- เกษตรกรเข้าร่วมโครงการ
- เกษตรกรจัดทำแฟ้มรายบุคคล
- เกษตรกรได้รับการถ่ายทอดองค์ความรู้/เทคโนโลยี/หลักสูตร
- เกษตรกรทำผังแปลงและแผนการผลิต
- ผลการจัดเวทีแลกเปลี่ยนเรียนรู้/พบปะ -3 ประสาน 5
- การทำกิจกรรมในแปลงเกษตรกร
- ประสาน - การใช้พื้นที่เกษตรในแปลงที่
- เกษตรกรได้รับการสนับสนุน เข้าร่วมโครงการ
- ปัจจัยการผลิต - การเชื่อมโยงตลาด



## ผลลัพธ์ (Outcomes)

- เกษตรกรมีรายได้ของครัวเรือนเพิ่มขึ้นจากแปลงที่เข้าร่วม โครงการ
- เกษตรกรมีการพึ่งพาตนเองและมีรายจ่ายของครัวเรือนลดลง จากการพึ่งพาปัจจัยการผลิต
- เกษตรกรมีการพึ่งพาปัจจัยการผลิตภายในแปลงตนเอง
- มีหนี้สินของครัวเรือนลดลง และมีการออมเพิ่มขึ้น
- มีแรงงานคืนถิ่นเพิ่มขึ้น
- มีเกษตรกรปรับเปลี่ยนวิธีการผลิตเป็นทฤษฎีใหม่เพิ่มขึ้น
- เกษตรกรมีการรวมกลุ่ม สร้างเครือข่ายพัฒนาเป็นเกษตรกรต้นแบบและทำเกษตรกรรุ่นใหม่เต็มรูปแบบ
- การใช้ปัจจัยการผลิตของตนเองมากขึ้น
- มีรายจ่ายฟุ่มเฟือย/รายจ่ายที่ไม่จำเป็นลดลง
- ความยั่งยืนของการทำเกษตรทฤษฎีใหม่

ข้อเสนอแนะและ  
แนวทางในการ  
ปรับปรุง  
โครงการ





# ผลประเมินโครงการ

## 1. ปัจจัยนำเข้า



### 1.1 งบประมาณ

- งบประมาณ 77.22 ล้านบาท
- งบจัดหาปัจจัยการผลิต 66.72 ล้านบาท
  - งบส่งเสริมองค์ความรู้ 10.55 ล้านบาท



### 1.2 หน่วยงานและบุคลากรที่เกี่ยวข้อง

- ภาครัฐ 17 หน่วยงาน
- ภาคประชาสังคม (ปราชญ์เกษตร เกษตรกรต้นแบบ ประธาน ศพก. 3,525 ราย
- ภาคเอกชน 7 บริษัท
- เกษตรกรที่เข้าร่วมโครงการ (ปี 2560 70,034 ราย)

### 1.3 ปัจจัยการผลิต

- ไม้ผล 2 ต้น
- พันธุ์พืชผัก 4 ซอง
- พันธุ์สัตว์ปีก 5 ตัว+ ยา ปฏิชีวนะ+ อาหารสัตว์ปีก
- ปลากินพืช 1,000 - 3,000 ตัว
- ท่อนพันธุ์หมอน 50 ท่อน



### 1.4 องค์ความรู้

- การส่งเสริมองค์ความรู้เชิงปฏิบัติการ
- ศึกษาดูงาน
  - หลักสูตรอื่นๆ



## 2. กิจกรรมของแผนงาน (Program Activities )

### 2.1 การเตรียมการและการบริหารจัดการ

- มีการแต่งตั้งคณะกรรมการและคณะทำงานระดับกระทรวง จังหวัด /อำเภอ
- มีการจัดประชุมคณะกรรมการขับเคลื่อนระดับกระทรวง 2 ครั้ง
- มีการจัดประชุมคณะทำงานระดับจังหวัด/อำเภอ 8 ครั้ง
- การจัดทำหนังสือให้คำแนะนำการปฏิบัติงาน 25 ฉบับ
- คู่มือการปฏิบัติงานโครงการ
- การประชาสัมพันธ์และสร้างการรับรู้ต่อสาธารณชน  
↳ เว็บไซต์กระทรวงเกษตรและสหกรณ์ และ line พุดคุยเกษตรทฤษฎีใหม่”

### 2.2 การรับสมัครและการคัดเลือกเกษตรกร สมัครใจ มีความพร้อม start zero

เกษตรกรที่ได้รับการคัดเลือก 70,034 ราย (ร้อยละ 100.05 จากเป้าหมาย)

### 2.3 การประเมินศักยภาพ/จัดกลุ่มเกษตรกร แบ่งเป็น 3 กลุ่ม

คือ กลุ่ม A B และ C



## 2. กิจกรรมของแผนงาน (Program Activities )

### 2.4 การจัดทำฐานข้อมูลเกษตรกร

- ฐานข้อมูลจากการรับสมัครเกษตรกรเข้าร่วมโครงการ
- การบันทึกข้อมูลรายบุคคลของเกษตรกรที่เข้าร่วมโครงการ ผ่านระบบฐานข้อมูล 5 ประสาน สืบสานเกษตรทฤษฎีใหม่ ถวายในหลวงในเว็บไซต์

<http://newtheoryfarmer.ddd.go.th> (กรมพัฒนาที่ดิน)

### 2.5 พบปะ 3 ประสาน และ 5 ประสาน ( 3 ครั้งต่อราย)

2.6 การถ่ายทอดองค์ความรู้เชิงปฏิบัติการ หลักสูตรกลาง และหลักสูตรอื่น ๆ (1 ครั้งต่อราย)

## 2. กิจกรรมของแผนงาน (Program Activities )

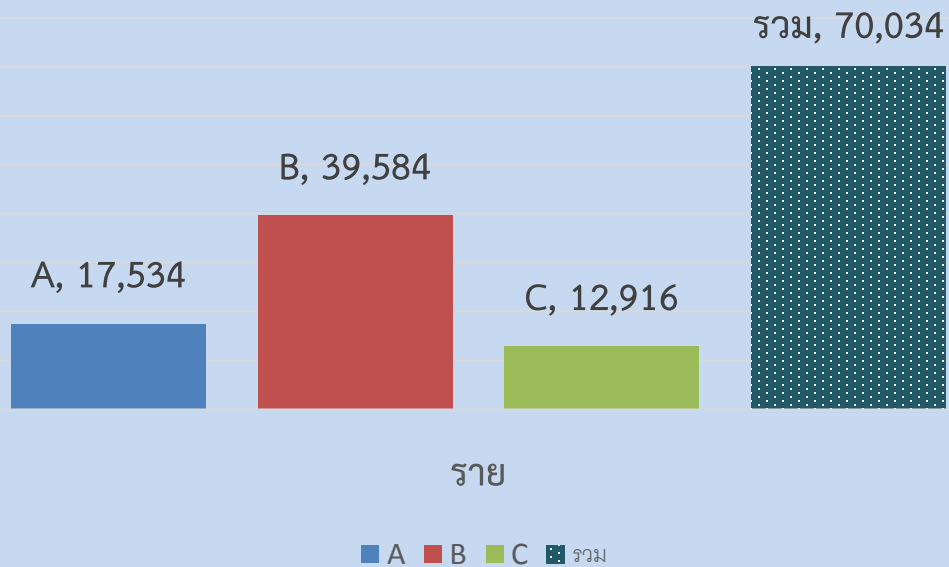
### 2.7 การพัฒนาตนเองและการเตรียมพร้อมเพื่อการผลิต

- 1) จัดทำแฟ้มข้อมูล ร้อยละ 60.71
- 2) การทำสมุดตรวจเยี่ยม ร้อยละ 96.26
- 3) การจัดทำผังแปลง ร้อยละ 94.12  
ดำเนินการครบทุกราย ร้อยละ 59.06 ดำเนินการบางส่วน ร้อยละ 35.06
- 4) การจัดทำแผนการผลิตและดำเนินการตามแผน
  - 4.1) ทำแผนการผลิต ร้อยละ 68.83
  - 4.2) ไม่ได้ทำแผนการผลิต ร้อยละ 31.17
- 5) การติดตามเยี่ยมเยียนเกษตรกร 67,267 ราย หรือร้อยละ 96.10 ของเป้าหมาย



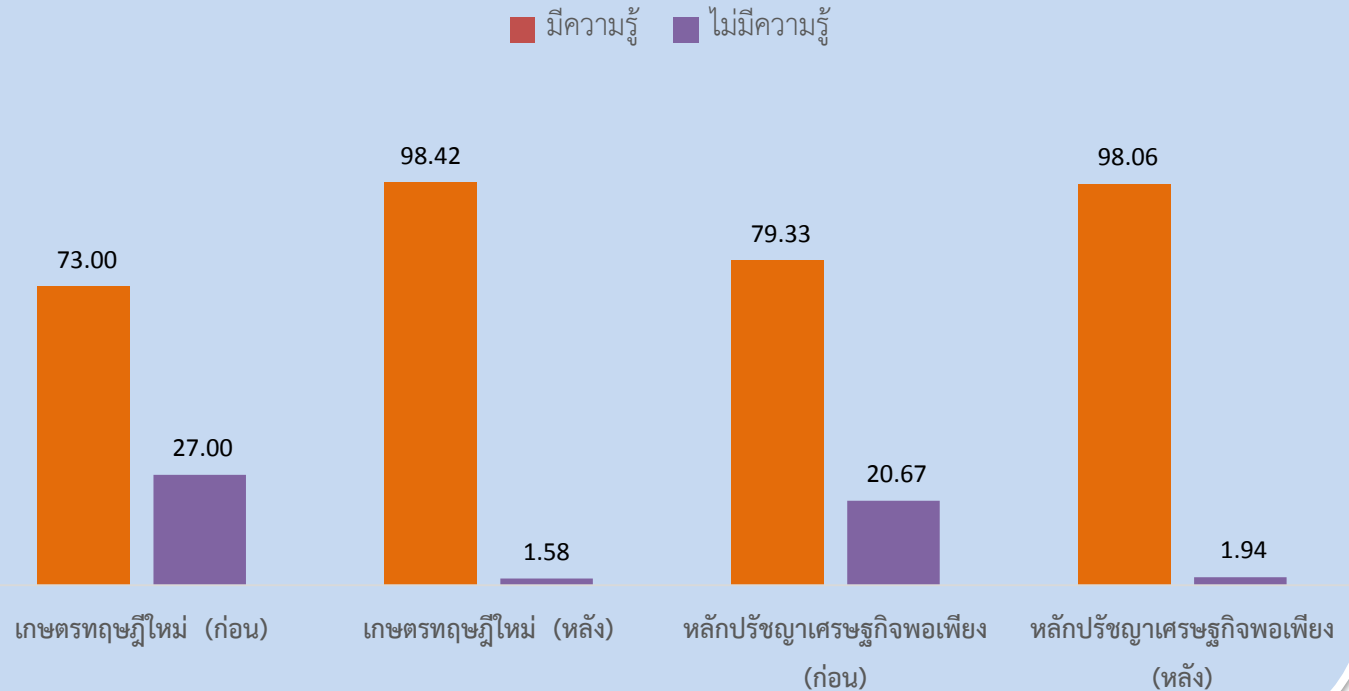
### 3.ผลผลิต (Outputs)

เกษตรกรที่เข้าร่วมโครงการ ปี 2560



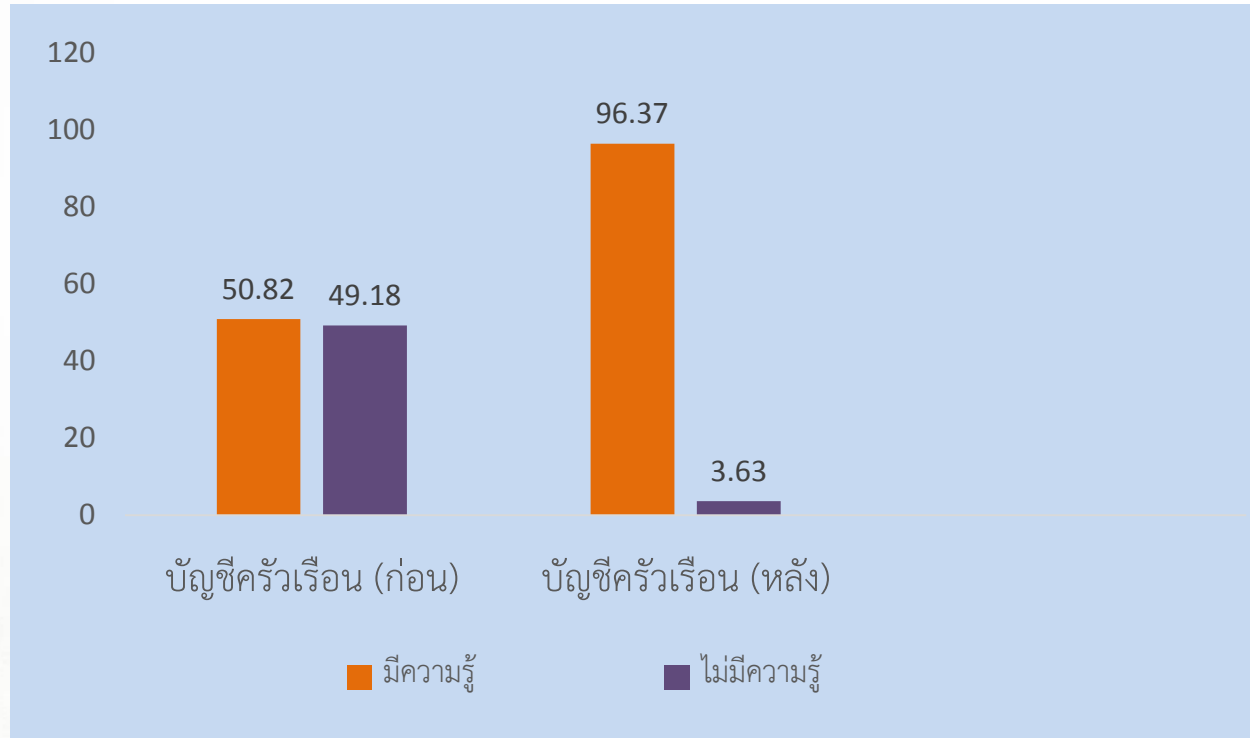
### 3. ผลผลิต (Outputs)

การถ่ายทอดความรู้เกษตรกรทฤษฎีใหม่ หลักปรัชญาของเศรษฐกิจพอเพียง



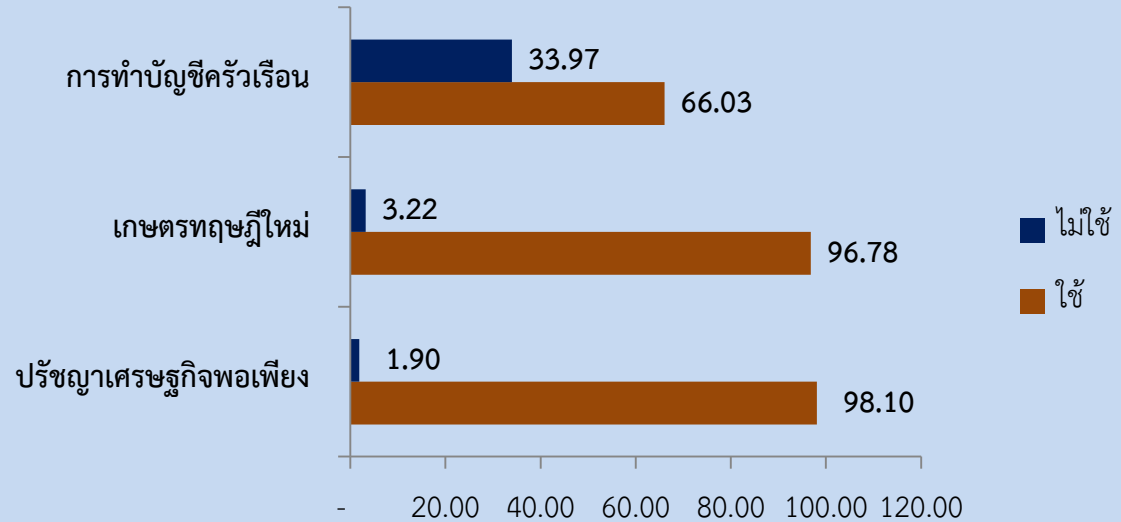
### 3. ผลผลิต (Outputs)

การถ่ายทอดความรู้การทำบัญชีครัวเรือน



### 3.ผลผลิต (Outputs)

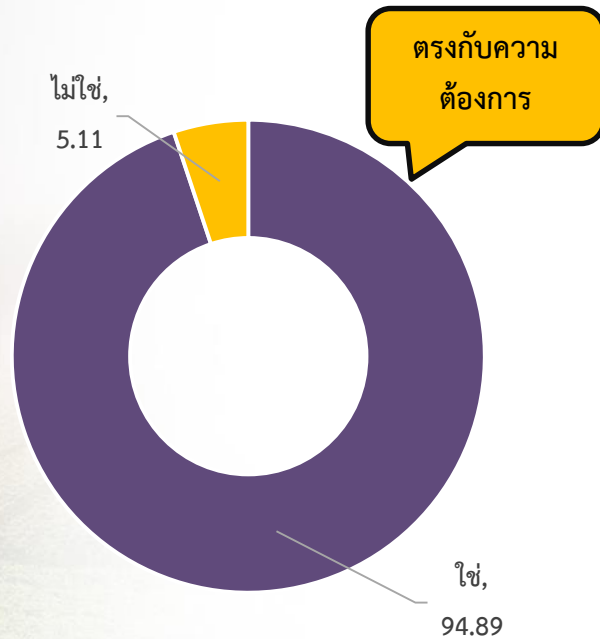
#### การนำความรู้ไปใช้ประโยชน์





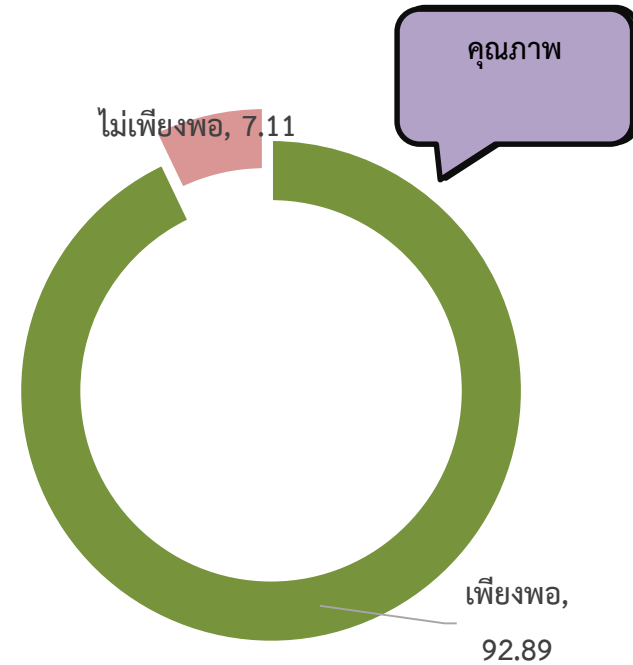
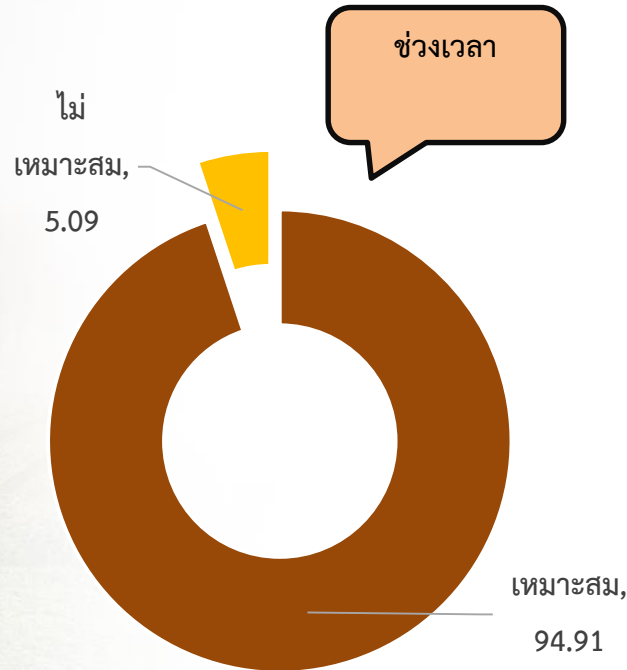
### 3.ผลผลิต (Outputs)

การสนับสนุนปัจจัยการผลิต



### 3.ผลผลิต (Outputs)

การสนับสนุนปัจจัยการผลิต



### 3.ผลผลิต (Outputs)

การใช้พื้นที่เกษตรในแปลง ตามองค์ประกอบ

ก่อนปลูกพืช 2.84 ไร่ (31.24 %)

หลังปลูกพืช 2.89 ไร่ (31.79 %)

ก่อนแหล่งน้ำ 0.89 ไร่ ( 9.79 %)

หลังแหล่งน้ำ 0.95 ไร่ ( 10.45 %)



ก่อนปลูกข้าว 4.69 ไร่ (51.60 %)

หลังปลูกข้าว 4.61 ไร่ (50.72%)

ก่อนที่อยู่อาศัยและเลี้ยงสัตว์  
0.67 ไร่ (7.37 %)

หลังที่อยู่อาศัยและเลี้ยงสัตว์  
0.64 ไร่ (7.04 %)

### 3.ผลผลิต (Outputs)

การทำกิจกรรมในแปลงเกษตรกร

หน่วย: ไร่/ละ

กิจกรรม	เกษตรกร ปี 2560		
	ก่อน	หลัง	ผลต่าง
1. บริโภค (ทำให้พอกิน)	15.78	6.56	-9.22
2. บริโภคและแบ่งปัน (ทำให้พอกิน ทำให้พอบ่งปัน)	5.92	7.42	1.50
3. จำหน่าย	11.00	6.02	-4.98
4. บริโภค แบ่งปัน และจำหน่าย (ทำให้พอกิน ทำให้พอบ่งปัน และมีรายได้เสริม)	67.30	80.00	12.70

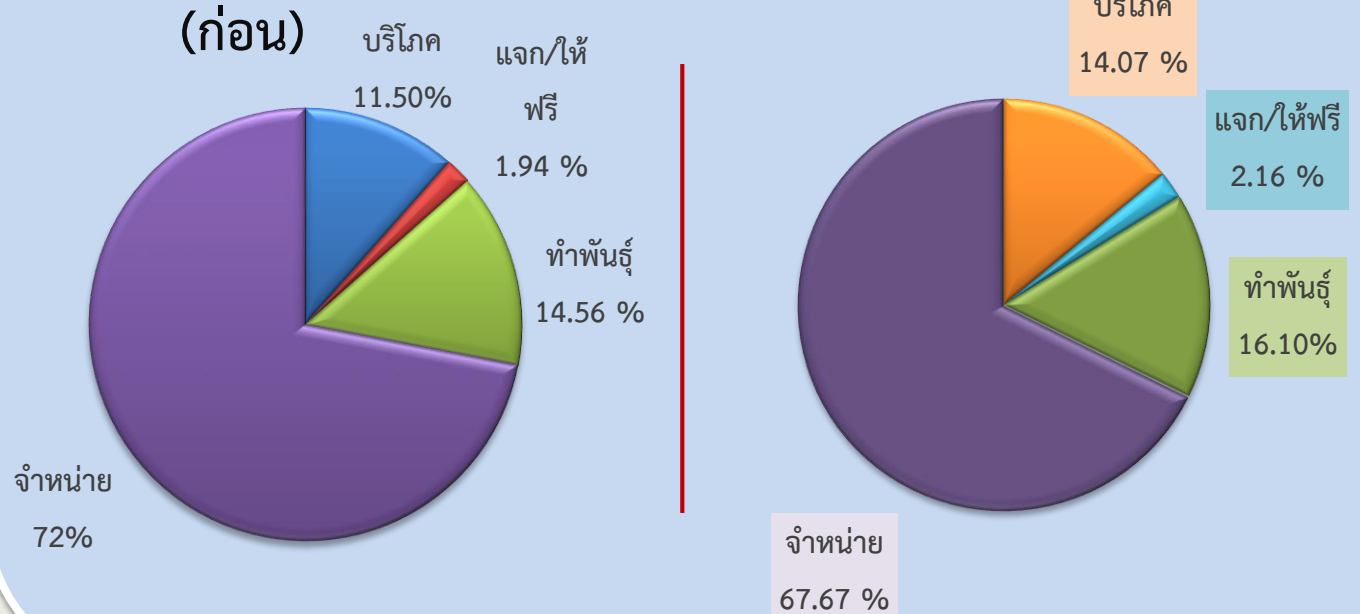


### 3. ผลผลิต (Outputs)

การกระจายผลผลิตในแปลงที่เข้าร่วมโครงการ

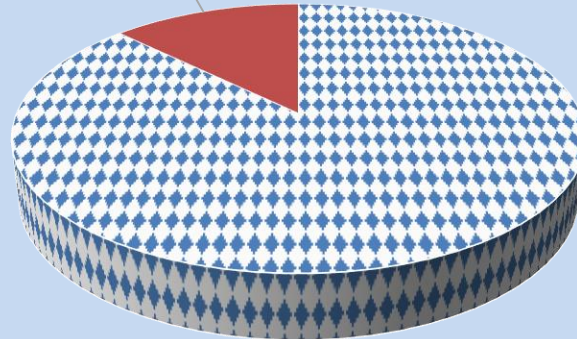
(หลัง)

(ก่อน)



### 3.ผลผลิต (Outputs)

ไม่ได้ดำเนินการ,  
12.73



ดำเนินการ, 87.27

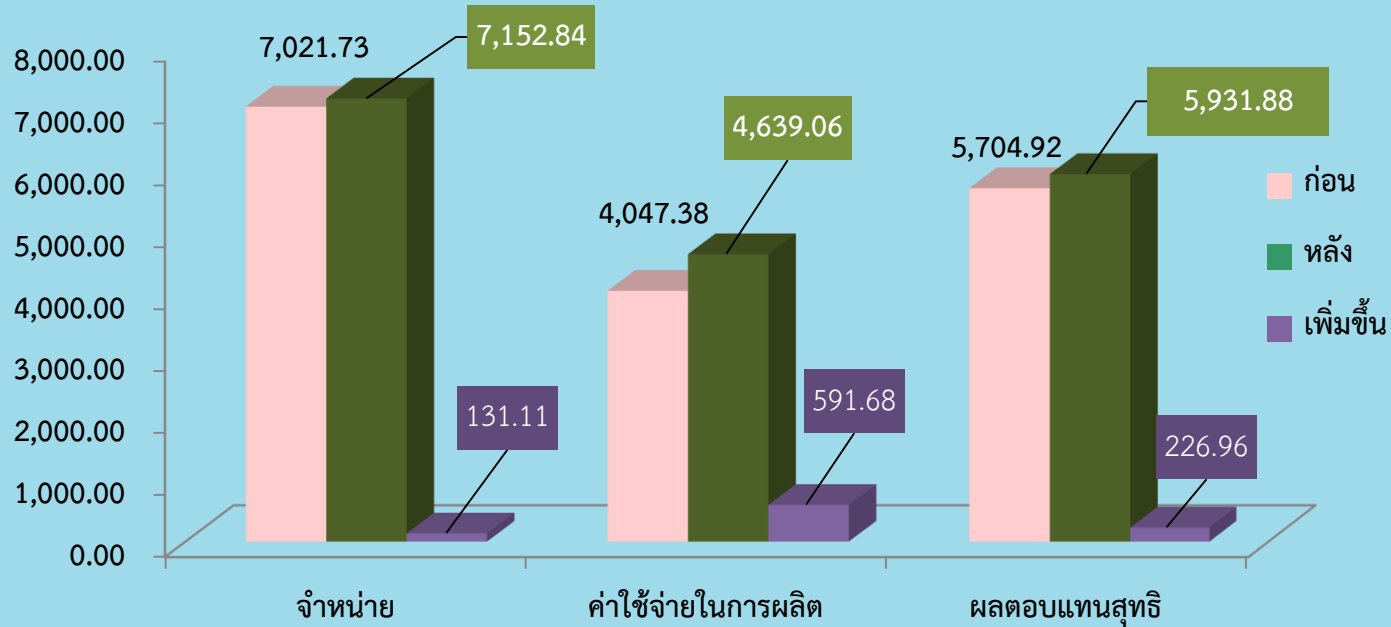
การเชื่อมโยงตลาดจัดหาตลาด  
รองรับผลผลิต



232 แห่ง

## 4. ผลลัพธ์ (Outcomes)

ผลตอบแทนและค่าใช้จ่ายทางการเกษตรของเกษตรกร ปี 2560



## 4. ผลลัพธ์ (Outcomes)

### การพึ่งพาตนเอง

ลดค่าใช้จ่ายการบริโภคของครัวเรือน

ลดลง 3,418.10 บาท

ลดค่าใช้จ่ายในการผลิต  
โดยพึ่งพาปัจจัยของตนเอง

1,326.68 บาท

ลดค่าใช้จ่ายฟุ่มเฟือย/ค่าใช้จ่ายไม่  
จำเป็น

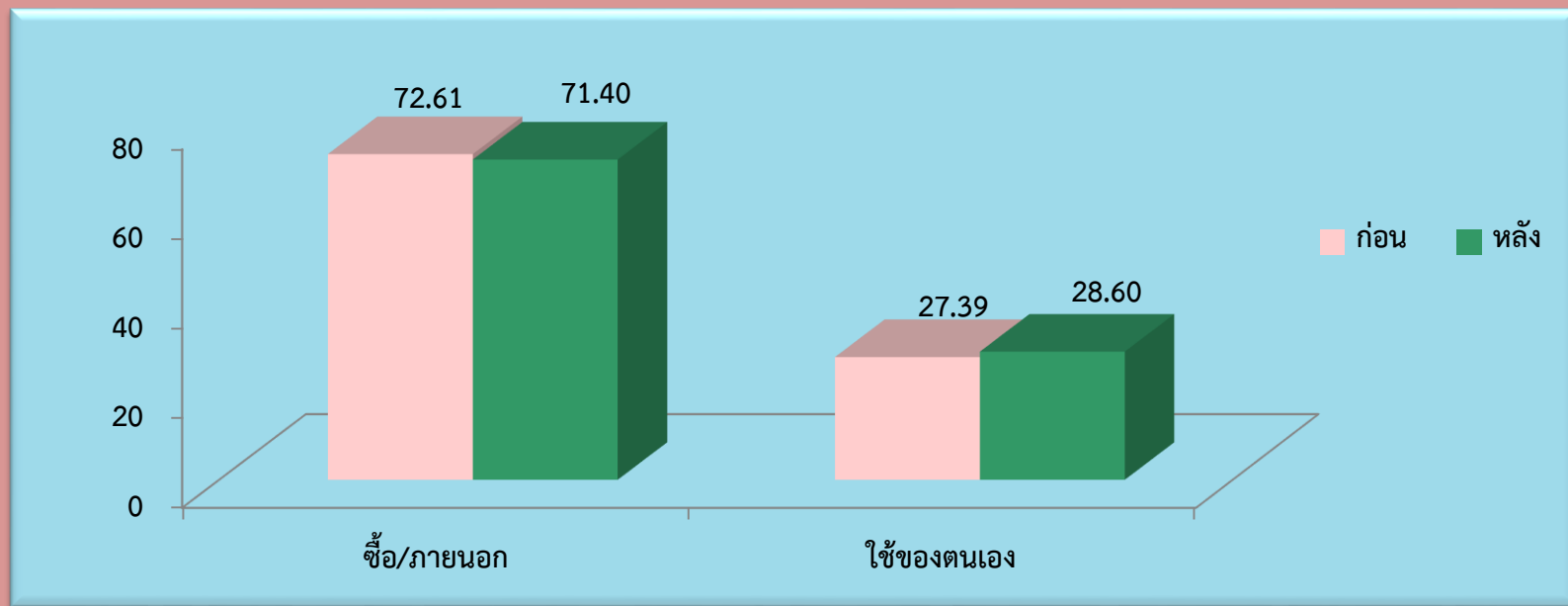
ลดลง ครัวเรือน ละ 411.05 บาท/  
เดือน/ครัวเรือน (ลดลงร้อยละ 38)





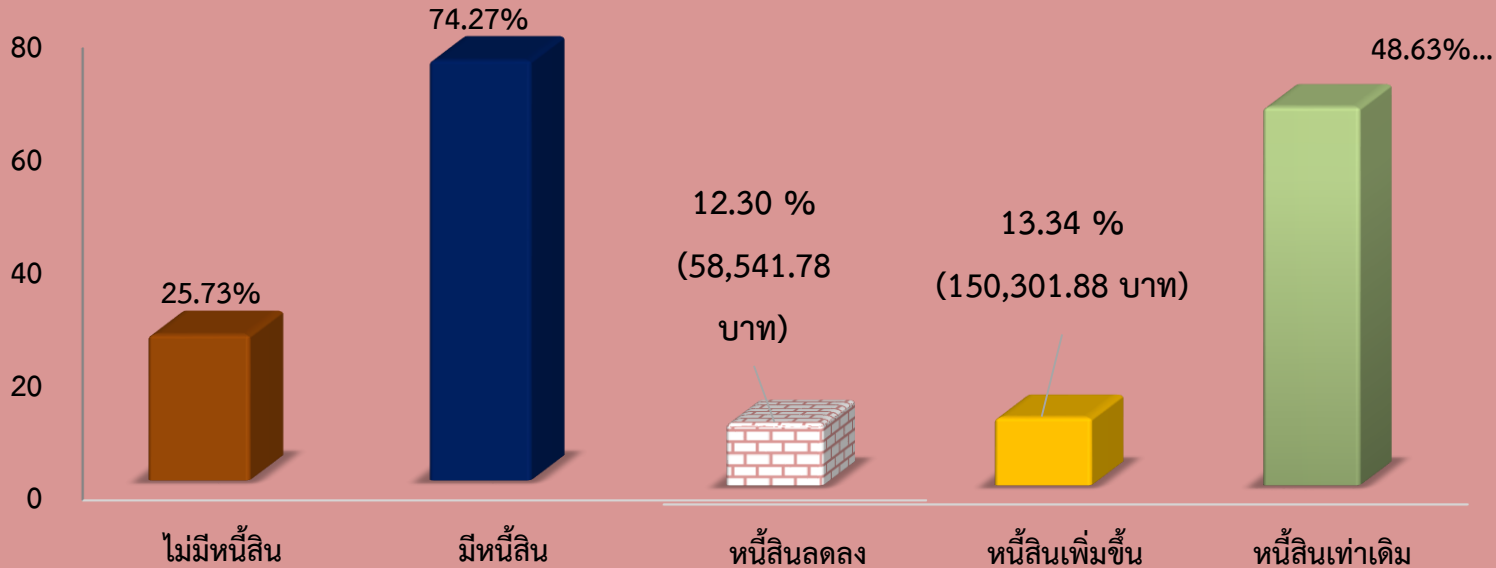
## 4. ผลลัพธ์ (Outcomes)

สัดส่วนระหว่างการใช้ปัจจัยการผลิตที่จัดหาจากภายนอก : การใช้ปัจจัยการผลิตของตนเอง



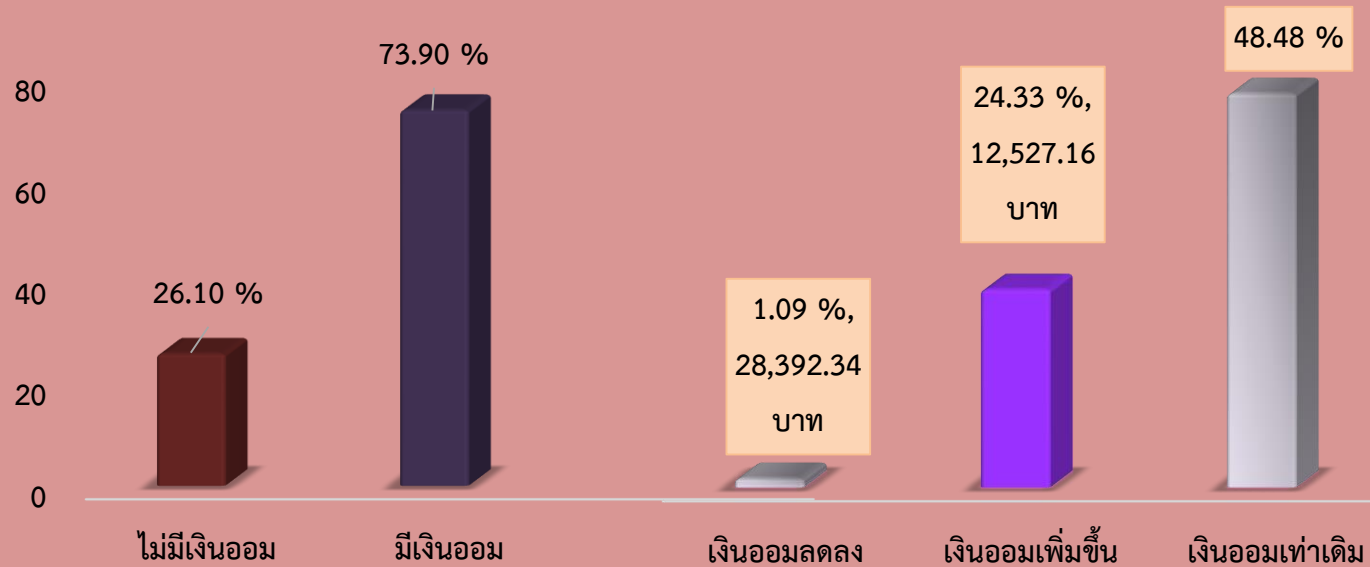
## 4. ผลลัพธ์ (Outcomes)

### หนี้สินของครัวเรือนเกษตร



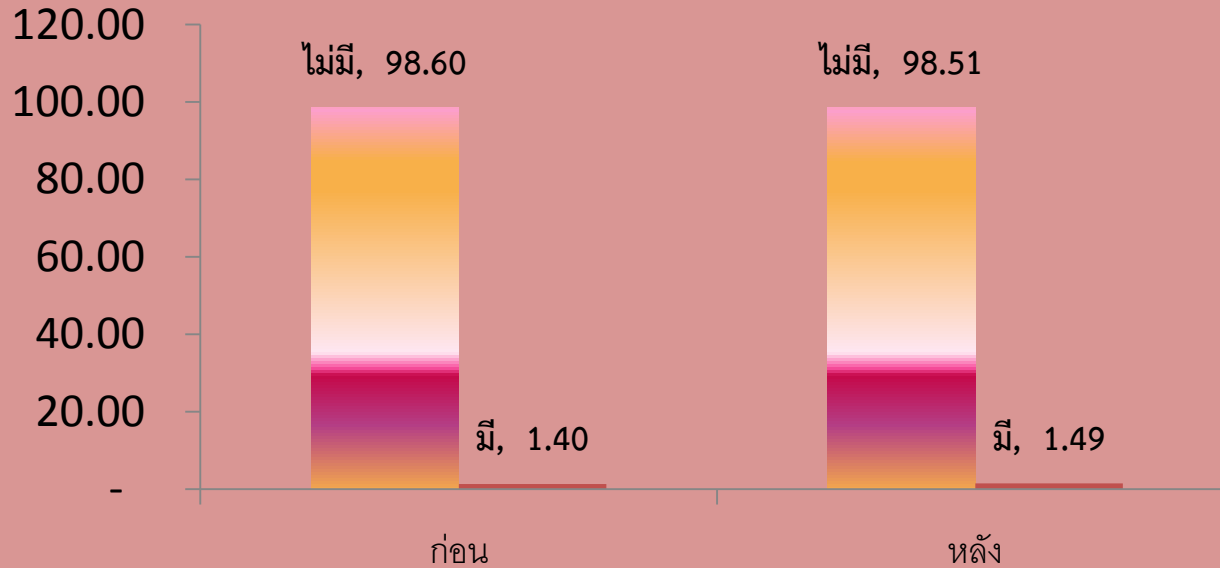
## 4. ผลลัพธ์ (Outcomes)

### การออมของครัวเรือนเกษตร



## 4. ผลลัพธ์ (Outcomes)

### การเคลื่อนย้ายแรงงาน



## 4. ผลลัพธ์ (Outcomes)

### เกษตรกรต้นแบบ

เกณฑ์การพิจารณา

ทำตามแผนการผลิต

+

4 องค์ประกอบ

+

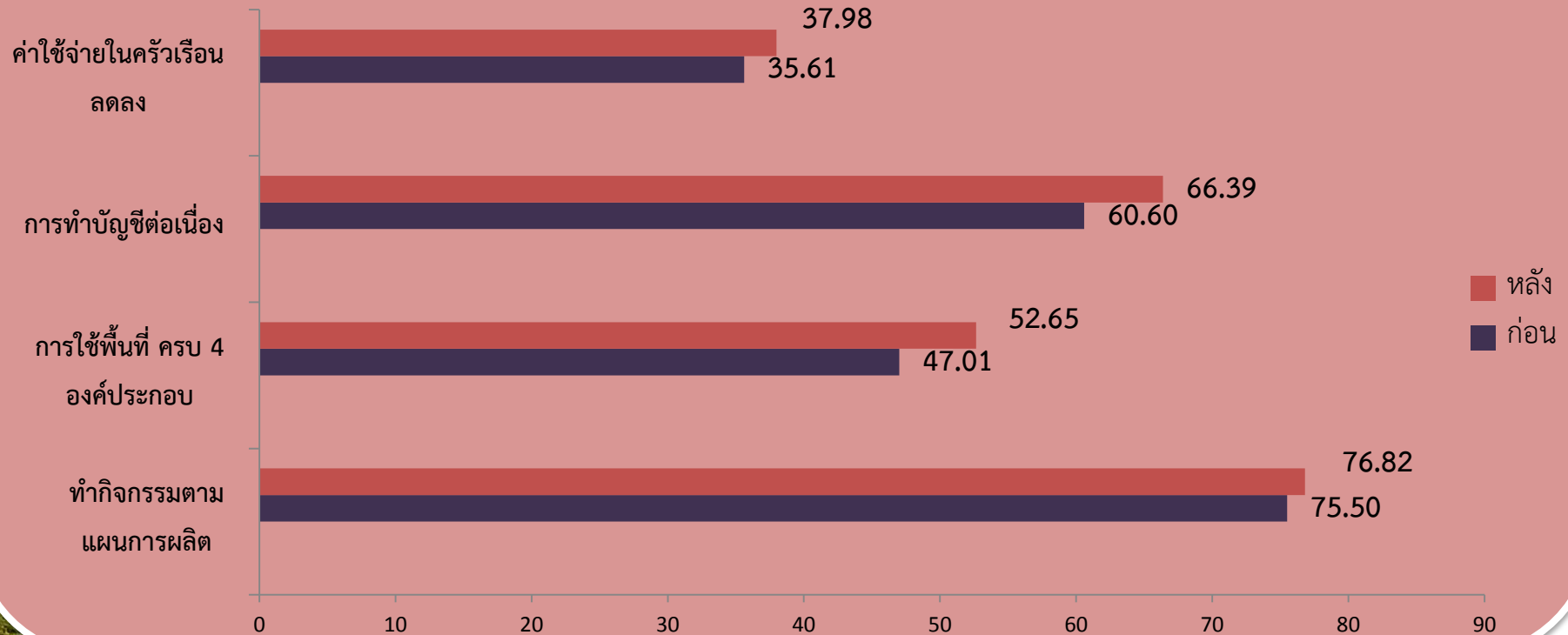
การทำบัญชีครัวเรือนอย่าง  
ต่อเนื่อง





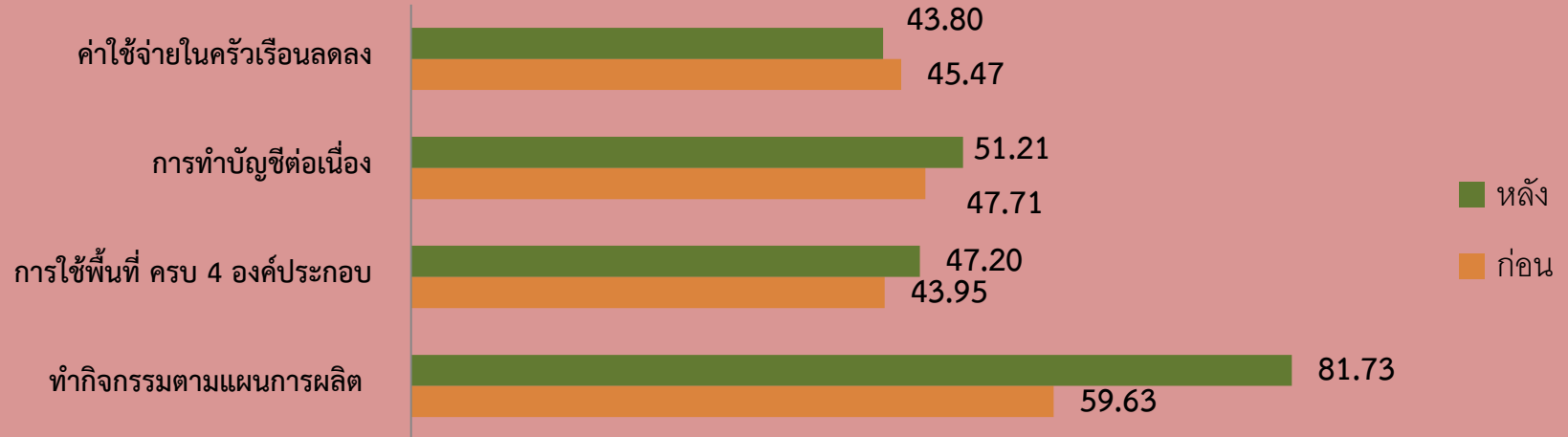
## 4. ผลลัพธ์ (Outcomes)

กลุ่ม A



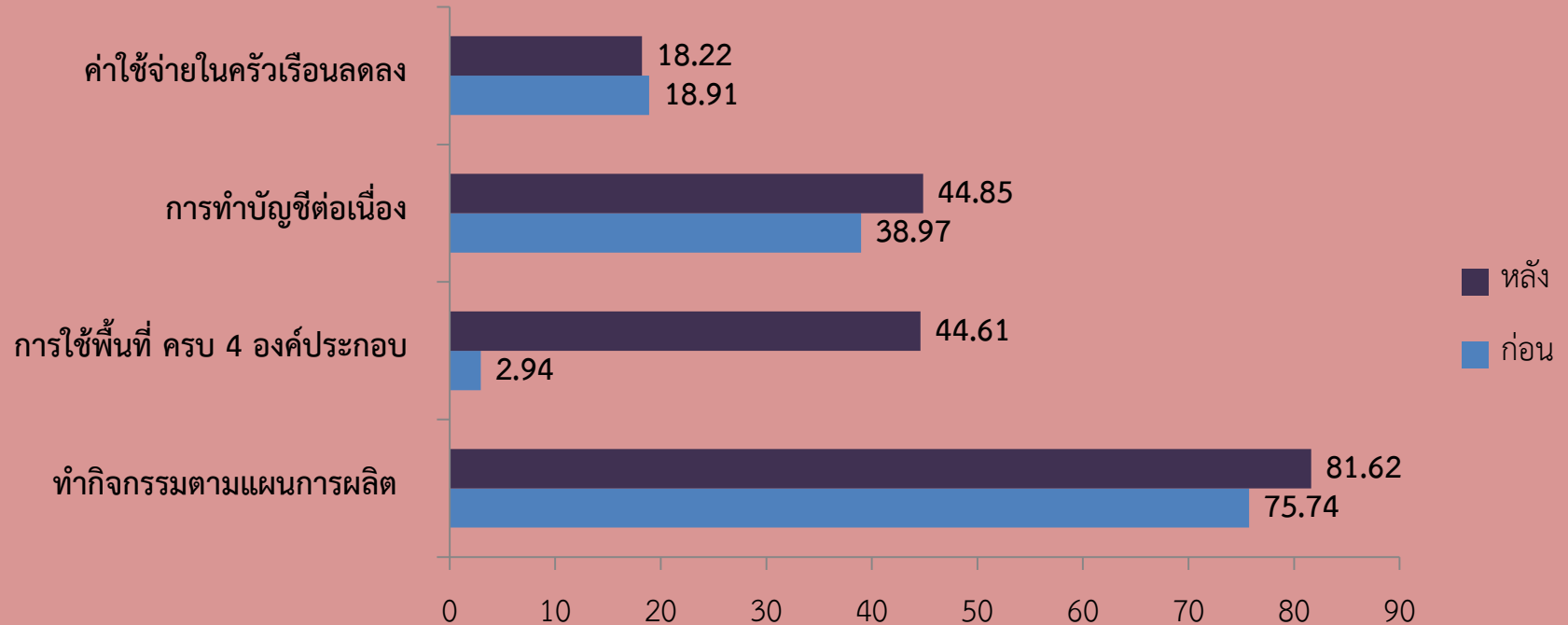
## 4. ผลลัพธ์ (Outcomes)

กลุ่ม B



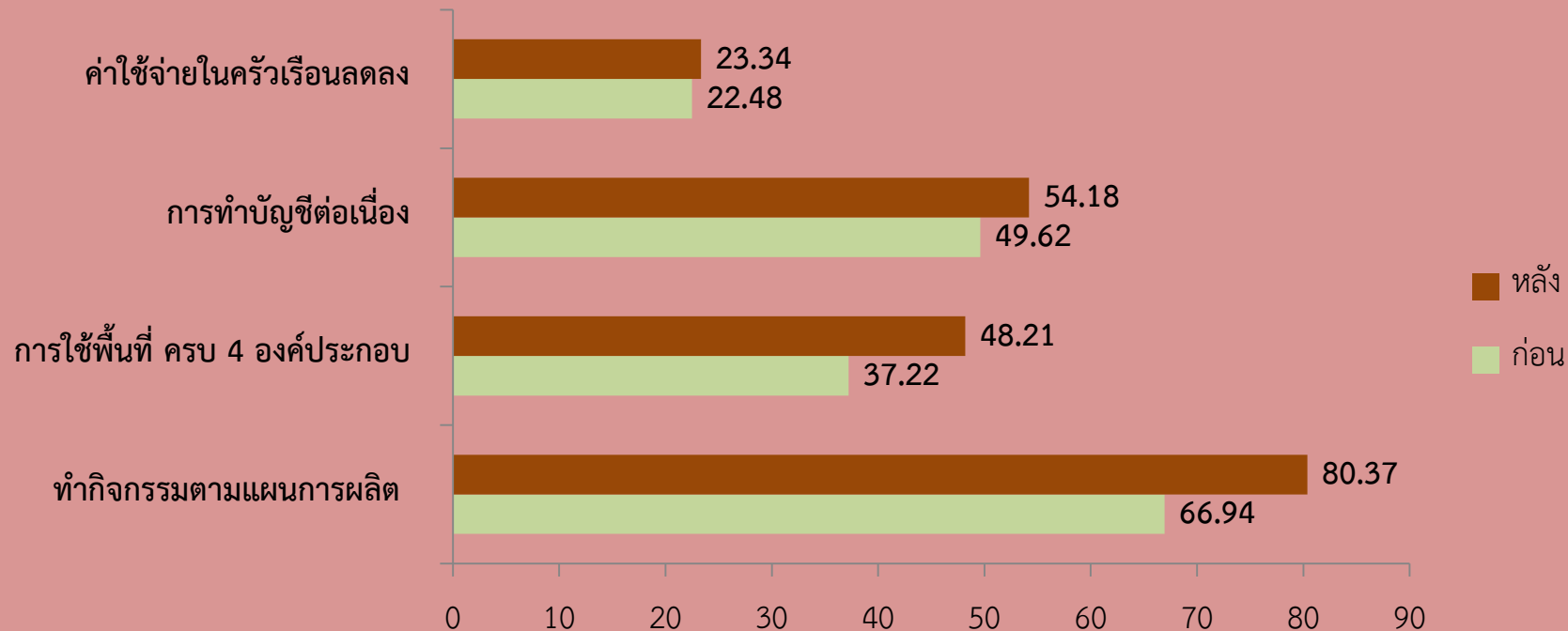
## 4. ผลลัพธ์ (Outcomes)

กลุ่ม C



## 4. ผลลัพธ์ (Outcomes)

ภาพรวม



## 4. ผลลัพธ์ (Outcomes)

การขยายผลการทำเกษตรทฤษฎีใหม่



การขยายผล  
ปี 2560 ร้อยละ 60.43

การเผยแพร่และนำไปสู่การปฏิบัติ  
เกษตรกร 1 ราย สามารถเผยแพร่ขยายผลได้ 32 ราย  
เกษตรกรที่ได้รับการเผยแพร่ นำไปปฏิบัติ 14 ราย ร้อยละ 43.75



## 4. ผลลัพธ์ (Outcomes)

การรวมกลุ่มเพื่อสร้างความเข้มแข็ง

มีการรวมกลุ่ม  
80.37

ไม่มีการรวมกลุ่ม  
19.63

แลกเปลี่ยนเรียนรู้  
ร้อยละ 61.38



การตลาด/จำหน่าย  
ร้อยละ 11.99



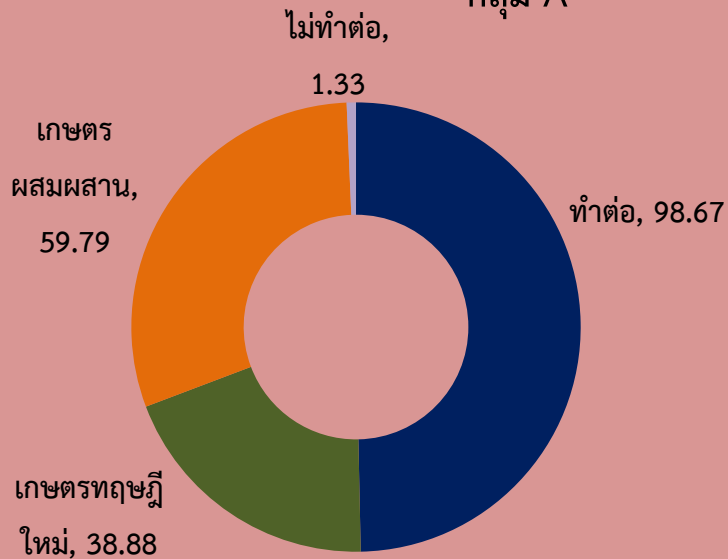
กลุ่มอาชีพ  
ร้อยละ 7.00



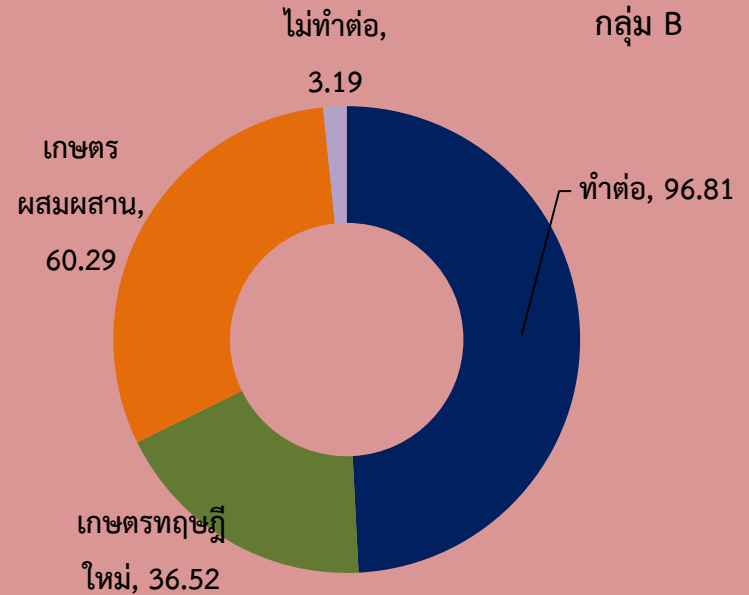
## 4. ผลลัพธ์ (Outcomes)

### การดำเนินการหลังสิ้นสุดโครงการ

กลุ่ม A

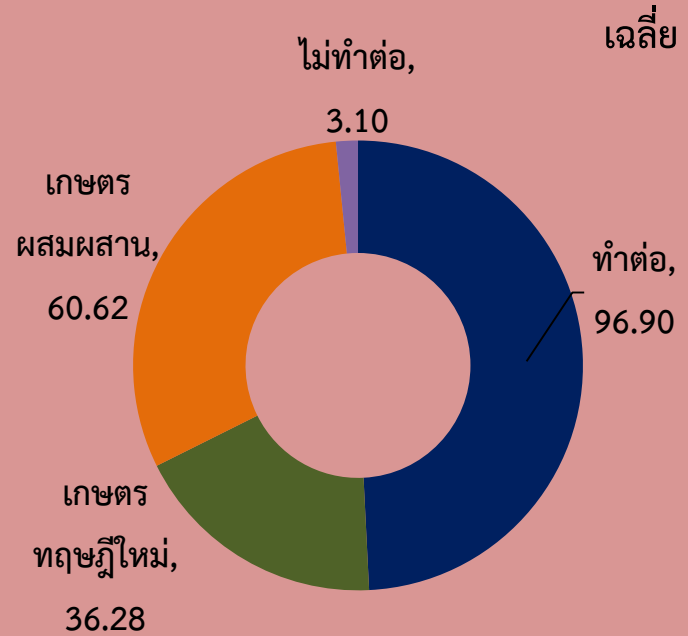
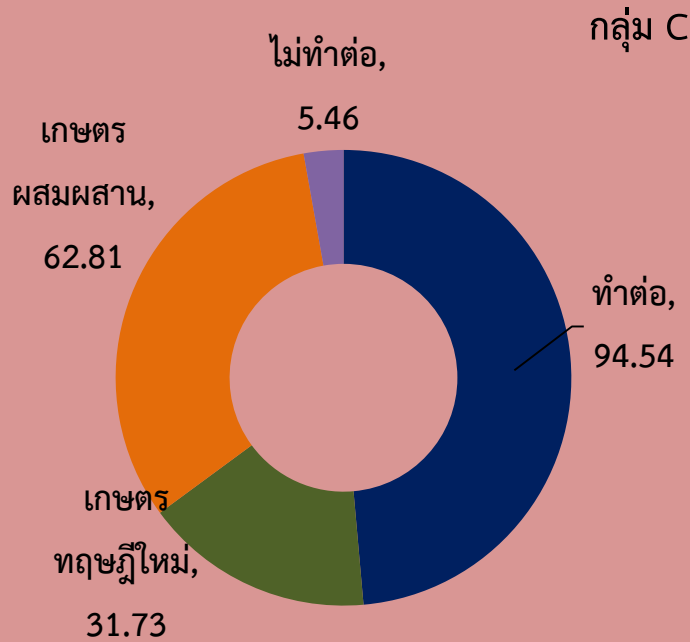


กลุ่ม B



## 4. ผลลัพธ์ (Outcomes)

### การดำเนินการหลังสิ้นสุดโครงการ



# ความคิดเห็นต่อการดำเนินงานโครงการ



ระดับความพึงพอใจของเกษตรกร  
ระดับมากที่สุด ค่าคะแนน 4.31

ระดับความพึงพอใจของเจ้าหน้าที่  
ระดับมาก ค่าคะแนน 3.57



# ข้อค้นพบ

1. การดำเนินงานของหน่วยงาน 5 ประสาน
2. การประสานงานระหว่าง 5 ประสาน ขาดความต่อเนื่อง
3. การสนับสนุนปัจจัยการผลิต เหมือนกันทุกปี ไม่คำนึงถึงการจัดกลุ่มของเกษตรกรและไม่ตรงกับความต้องการของเกษตรกร
4. การถ่ายทอดองค์ความรู้กำหนดจากส่วนกลาง อบรมเหมือนกันทุกกลุ่ม



## 1. สป.กษ. ควรดำเนินการ ดังนี้

1.1 ควรประชุมหารือกับคณะกรรมการบริหารโครงการเกษตรทฤษฎีใหม่

1.2 ทบทวนจำนวนเป้าหมายและแนวทางการดำเนินงานโครงการตามศักยภาพของพื้นที่

1.3 สนับสนุนองค์ความรู้และปัจจัยการผลิตตามการจัดกลุ่ม และ ความพร้อมของเกษตรกร

1.4 สนับสนุนงบประมาณ คชจ.ในการเดินทาง/ค่าตอบแทนแก่ปราชญ์เกษตร ฯ

1.5 ประชุมชี้แจงและทำความเข้าใจกับโดยเฉพาะปราชญ์เกษตร สถาบันการศึกษา ภาคเอกชนเน้นการบูรณาการ และจัดทำคู่มือพร้อมแผนปฏิบัติงานโครงการที่ชัดเจนให้แก่หน่วยงานผู้ปฏิบัติ

## ข้อเสนอแนะ

2. กสท. ปศ. ปม. พต. และ กวก. ควรสนับสนุนและส่งเสริมเกษตรกรตามการจัดกลุ่มที่กำหนด และควรให้การสนับสนุนปัจจัยการผลิต องค์กรความรู้เฉพาะสาขาที่ตรงกับศักยภาพของเกษตรกรตามการจัดกลุ่ม

## ข้อเสนอแนะ

3. เกษตรกร ปี 60 พัฒนาสู่เกษตรกรต้นแบบ เกษตรกร ปี 61 และ ปี 62 พัฒนาเป็นเกษตรกรเต็มรูปแบบ

4. ควรกำหนดแผนการดำเนินงานโครงการในปีงบประมาณต่อไป โดยกำหนดเป้าหมายของเกษตรกรที่เข้าร่วมโครงการและแผนการปฏิบัติงานที่ชัดเจน

5. ติดตามเยี่ยมเยียนให้คำแนะนำเกษตรกรอย่างสม่ำเสมอ เพื่อเป็นการสร้างขวัญและกำลังใจ และสร้างจิตสำนึกโดยใช้หลักปรัชญาของเศรษฐกิจพอเพียง

Thank You.

---



ศูนย์ประสานงานโครงการอันเนื่องมาจากพระราชดำริ

