



INTERNATIONAL AGRICULTURAL
ECONOMICS DIVISION

รายงานการติดตามสถานการณ์ การค้าสินค้าเกษตรภายใต้ AFTA และ FTA

ข้อมูล ณ
เดือน ธันวาคม 2566



02-579-5832



iaed.oae@gmail.com



<https://oaezone.oae.go.th>



สำนักงานเศรษฐกิจการเกษตร อาคารวิสัยทัศน์ ชั้น 7



รายงานการติดตามสถานการณ์
การค้าสินค้าเกษตรภายใต้ AFTA
ประจำปี 2566
(ข้อมูล ณ เดือนธันวาคม 2566)



กองเศรษฐกิจการเกษตรระหว่างประเทศ

สำนักงานเศรษฐกิจการเกษตร

พฤษภาคม 2567

สถานการณ์การค้าสินค้าเกษตร
ภายใต้เขตการค้าเสรีอาเซียน (ASEAN Free Trade Area: AFTA)
ประจำปี 2566

1. สถานการณ์การค้าสินค้าเกษตรของไทยกับประเทศคู่ค้าสำคัญ

ภาพรวมการค้าสินค้าเกษตร (พิกัดศุลกากร 01-24 และยางพาราธรรมชาติ 4001) ของไทย ประจำปี 2566 พบว่า ไทยมีมูลค่าการค้าสินค้าเกษตร 2,372,865 ล้านบาท จำแนกเป็น มูลค่าส่งออก 1,661,959 ล้านบาท มูลค่านำเข้า 710,906 ล้านบาท โดยไทยได้ดุลการค้า 951,053 ล้านบาท ทั้งนี้ ไทยยังคงได้ดุลการค้ากับประเทศคู่ค้าที่สำคัญ ได้แก่ จีน อาเซียน ญี่ปุ่น สหรัฐอเมริกา และสหภาพยุโรป ตามลำดับ (ตารางที่ 1)

ตารางที่ 1 มูลค่าการค้าสินค้าเกษตรของไทยกับคู่ค้าสำคัญ ปี 2565-2566 (ข้อมูล ณ เดือนธันวาคม 2566)

หน่วย ล้านบาท

กลุ่มประเทศ	ปี 2565				ปี 2566							
	มูลค่าการค้า	มูลค่าส่งออก	มูลค่านำเข้า	ดุลการค้า	มูลค่าการค้า		มูลค่าส่งออก		มูลค่านำเข้า		ดุลการค้า	
					มูลค่า	% Δ	มูลค่า	% Δ	มูลค่า	% Δ	มูลค่า	% Δ
โลก	2,375,936	1,681,250	694,686	986,565	2,372,865	-0.13	1,661,959	-1.15	710,906	2.33	951,053	-3.60
อาเซียน	541,115	377,858	163,257	214,601	550,868	1.80	395,379	4.64	155,488	-4.76	239,891	11.78
จีน	499,166	406,771	92,395	314,377	543,962	8.97	449,946	10.61	94,016	1.75	355,931	13.22
สหรัฐอเมริกา	218,402	168,592	49,809	118,783	194,489	-10.95	149,227	-11.49	45,262	-9.13	103,965	-12.47
สหภาพยุโรป	195,800	141,525	54,275	87,251	184,992	-5.52	124,958	-11.71	60,034	10.61	64,925	-25.59
ญี่ปุ่น	183,487	170,235	13,253	156,982	173,580	-5.40	161,195	-5.31	12,385	-6.55	148,810	-5.21
อื่นๆ	737,967	416,269	321,697	94,572	724,975	-1.76	381,253	-8.41	343,721	6.85	37,532	-60.31

ที่มา : สำนักงานเศรษฐกิจการเกษตร คำนวณจากสถิติการค้าสินค้าของกรมศุลกากร

หมายเหตุ : สินค้าเกษตรในนี้ หมายถึง สินค้าพิกัดศุลกากร 01-24 รวมยางพาราธรรมชาติ 4001

(1) ไทย-จีน พบว่า

ส่งออก ไทยส่งออกเป็นมูลค่า 449,946 ล้านบาท (เพิ่มขึ้นร้อยละ 10.61) โดยกลุ่มสินค้าส่งออกสำคัญ ได้แก่ ผลไม้ 213,622 ล้านบาท ยางพาราธรรมชาติ 48,762 ล้านบาท พืชผักเพื่อบริโภค 39,756 ล้านบาท ผลิตภัณฑ์แป้งจากธัญพืช 34,294 ล้านบาท น้ำตาลและขนมทำจากน้ำตาล 32,140 ล้านบาท

นำเข้า ไทยนำเข้าเป็นมูลค่า 94,016 ล้านบาท (เพิ่มขึ้นร้อยละ 1.75) โดยกลุ่มสินค้านำเข้าสำคัญ ได้แก่ ผลไม้ 22,872 ล้านบาท พืชผักเพื่อบริโภค 17,281 ล้านบาท อาหารปรุงแต่งจากเนื้อสัตว์ ปลา หรือสัตว์น้ำ 7,268 ล้านบาท ปลาและสัตว์น้ำ 7,089 ล้านบาท น้ำตาลและขนมทำจากน้ำตาล 5,377 ล้านบาท

ดุลการค้า ไทยได้ดุลการค้า 355,931 ล้านบาท (เพิ่มขึ้นร้อยละ 13.22) โดยกลุ่มสินค้าสำคัญที่ไทยได้ดุลการค้า ได้แก่ ผลไม้ 190,751 ล้านบาท ยางพาราธรรมชาติ 48,762 ล้านบาท ผลิตภัณฑ์แป้งจากธัญพืช 29,848 ล้านบาท กลุ่มสินค้าสำคัญที่ไทยขาดดุล ได้แก่ อาหารปรุงแต่งจากเนื้อสัตว์ ปลา หรือสัตว์น้ำ 5,358 ล้านบาท เมล็ดพืชและผลไม้ที่มีน้ำมัน 2,870 ล้านบาท กาแฟ ชา และเครื่องเทศ 1,976 ล้านบาท

การเปลี่ยนแปลง กลุ่มสินค้าส่งออกที่เปลี่ยนแปลงมาก ได้แก่ ผลไม้ (+44,238 ล้านบาท) น้ำตาลและขนมทำจากน้ำตาล (+13,589 ล้านบาท) กลุ่มสินค้านำเข้าที่เปลี่ยนแปลงมาก ได้แก่ ปลาและสัตว์น้ำ (-2,111 ล้านบาท) พืชผักเพื่อบริโภค (+1,936 ล้านบาท)

ตารางที่ 2 รายการสินค้าที่มีการส่งออกและนำเข้า 10 อันดับแรก ระหว่างไทย-จีน ปี 2566

หน่วย ล้านบาท

อันดับ	ส่งออก		นำเข้า	
	รายการ	มูลค่า	รายการ	มูลค่า
1	ทุเรียนสด (081060)	137,478	องุ่นสด (080610)	8,208
2	มันสำปะหลังผ่านหรือทำเป็นเพลเลต (071410)	39,449	แอปเปิ้ลสด (080810)	5,652
3	ยางธรรมชาติที่กำหนดไว้ในทางเทคนิค (400122)	35,022	ปลาทูนา ปลาสดคิปแจ็ค และปลาโบนิโต ปรุงแต่ง อาทิ ปลาทูนากระป๋อง (160414)	4,381
4	สตาร์ชทำจากมันสำปะหลัง (110814)	32,941	มอลต์ที่ไม่ได้คั่ว (110710)	3,379
5	น้ำตาลอื่นๆ อาทิ มอลโทส น้ำผึ้งเทียม คาราเมล (170290)	28,565	ของปรุงแต่งที่ใช้ในการเลี้ยงสัตว์อื่นๆ นอกจากอาหารสุนัขหรือแมว อาทิ อาหารสุกร อาหารกึ่ง (230990)	3,133
6	ผลไม้และลูกไม้ต่างๆ ที่ดิบหรือสุก โดยการนึ่งหรือต้ม แช่แข็ง หรือทำให้หวาน (081190)	24,862	ปลาหมึก แช่แข็ง อาทิ ปลาหมึกกระดอง ปลาหมึกกล้วย (030743)	2,964
7	ชิ้นเนื้อและเครื่องในที่บริโภคได้ของไก่ ชนิดแกลดส์โตเมสติกส์ แช่แข็ง (020714)	17,222	อาหารปรุงแต่งอื่นๆ อาทิ เต้าหู้ แอลกอฮอล์ผง ครีมเทียม (210690)	2,729
8	ฝรั่ง มะม่วง และมังคุด สดหรือแห้ง (080450)	16,370	พืชผักอื่นๆ ที่บริโภคได้ อาทิ กะหล่ำปลี ชนิดกลม ไชนีสสตาร์ด กะหล่ำปลีอื่นๆ สดหรือแช่เย็น (070490)	2,435
9	ผลไม้สด อาทิ ลิ้นจี่ เงาะ ลำไย (081090)	13,763	ส้มแมนดาริน สดหรือแห้ง (080521)	2,197
10	น้ำยางธรรมชาติ (400110)	9,823	แพร์สด (080830)	1,967

(2) ไทย-ภูมิภาคอาเซียน พบว่า

ส่งออก ไทยส่งออกเป็นมูลค่า 395,379 ล้านบาท (เพิ่มขึ้นร้อยละ 4.64) โดยกลุ่มสินค้าส่งออกสำคัญ ได้แก่ น้ำตาลและขนมทำจากน้ำตาล 90,195 ล้านบาท เครื่องดื่ม 52,754 ล้านบาท ข้าวและธัญพืช 47,099 ล้านบาท ซอสและเครื่องปรุงอื่นๆ 32,713 ล้านบาท ของปรุงแต่งจากธัญพืช 28,635 ล้านบาท

นำเข้า ไทยนำเข้าเป็นมูลค่า 155,488 ล้านบาท (ลดลงร้อยละ 4.76) โดยกลุ่มสินค้านำเข้าสำคัญ ได้แก่ พืชผักเพื่อบริโภค 23,604 ล้านบาท ซอสและเครื่องปรุงอื่นๆ 20,441 ล้านบาท ปลาและสัตว์น้ำ 17,905 ล้านบาท ข้าวและธัญพืช 15,345 ล้านบาท ของปรุงแต่งจากธัญพืช 13,169 ล้านบาท

ดุลการค้า ไทยได้ดุลการค้า 239,891 ล้านบาท (เพิ่มขึ้นร้อยละ 11.78) โดยกลุ่มสินค้าสำคัญที่ไทยได้ดุลการค้า ได้แก่ เนื้อสัตว์และผลิตภัณฑ์ 84,051 ล้านบาท เครื่องดื่ม 51,365 ล้านบาท สัตว์มีชีวิต 42,783 ล้านบาท กลุ่มสินค้าที่ไทยขาดดุล ได้แก่ ซอสและเครื่องปรุงอื่นๆ 13,562 ล้านบาท นมและผลิตภัณฑ์ 10,431 ล้านบาท ไขมัน น้ำมันจากพืชหรือสัตว์ 9,819 ล้านบาท

การเปลี่ยนแปลง กลุ่มสินค้าส่งออกที่เปลี่ยนแปลงมาก ได้แก่ ข้าวและธัญพืช (+35,103 ล้านบาท) น้ำตาลและขนมทำจากน้ำตาล (+12,381 ล้านบาท) สินค้านำเข้าที่เปลี่ยนแปลงมาก ได้แก่ ไขมัน น้ำมันจากพืชหรือสัตว์ (-3,066 ล้านบาท) ปลาและสัตว์น้ำ (-2,715 ล้านบาท)

ตารางที่ 3 รายการสินค้าที่มีการส่งออกและนำเข้า 10 อันดับแรก ระหว่างไทย-ภูมิภาคอาเซียน ปี 2566

หน่วย ล้านบาท

อันดับ	ส่งออก		นำเข้า	
	รายการ	มูลค่า	รายการ	มูลค่า
1	น้ำตาลดิบที่ได้จากอ้อยอื่นๆ (170114)	44,368	มันสำปะหลังฝานหรือทำเป็นเฟลเลต (071410)	19,208
2	น้ำตาลที่ได้จากอ้อยหรือหัวบีตอื่นๆ อาทิ น้ำตาลทรายบริสุทธิ์ (170199)	41,900	ข้าวโพด ไม่ใช่สำหรับเพาะปลูก (100590)	15,270
3	ข้าวที่สีบ้างแล้วหรือสีทั้งหมด อาทิ ข้าวเหนียว ข้าวหอมมะลิ ข้าวบาสมาดิ (100630)	41,167	อาหารปรุงแต่งอื่นๆ อาทิ เต้าหู้ แอลกอฮอล์ผง ครีมนเทียม (210690)	14,935
4	น้ำ รวมถึงน้ำแร่และน้ำอัดลม ที่เติมน้ำตาลหรือสารทำให้หวานอื่น ๆ หรือที่ปรุงกลิ่นรส (220210)	25,240	เมล็ดกาแฟ (ไม่คั่ว) ไม่แยกคาเฟอีน (090111)	6,474
5	เครื่องดื่มน้ำอื่น ๆ ที่ไม่มีแอลกอฮอล์ อาทิ นมยูเอชที นมถั่วเหลือง (220299)	17,766	ผลไม้อื่นๆ ดิบหรือทำให้สุกโดยการนึ่งหรือต้ม แช่แข็ง อาทิ สับปะรด ทูเรียน ลำไย (081190)	5,213
6	อาหารปรุงแต่งอื่นๆ อาทิ เต้าหู้ แอลกอฮอล์ผง ครีมนเทียม (210690)	14,072	บุหรี่ยามียาสูบ (240220)	4,655
7	นํ้ายารธรรมชาติ (400110)	12,533	อาหารปรุงแต่งอื่นๆ ที่ทำจากธัญพืช หรือสิ่งสกัดจากมอลต์ อาทิ อาหารปรุงแต่งที่เหมาะสมสำหรับทารกหรือเด็กเล็ก ไม่ได้จัดทำขึ้นเพื่อการขายปลีก (190190)	4,365
8	อาหารสุนัขหรือแมวสำหรับขายปลีก (230910)	12,343	ปลาทูนา ปลาสดปิ้งแฉีก และปลาโบนิโต ปรุงแต่ง อาทิ ปลาทูนากระป๋อง (160414)	3,194
9	ของปรุงแต่งที่ใช้ในการเลี้ยงสัตว์อื่นๆ นอกจากอาหารสุนัขหรือแมว อาทิ อาหารสุกร อาหารกึ่ง (230990)	9,244	ขนมจำพวกเบเกอรี่อื่นๆ อาทิ เค้ก บิสกิตไม่หวาน (190590)	3,115
10	ซอสและของปรุงรสอื่นๆ อาทิ ซอสพริก น้ำปลา กะปิ (210390)	9,185	ไขมันและน้ำมันที่ได้จากพืช อาทิ ถั่วเหลือง ข้าวโพด มะพร้าว (151620)	2,870

(3) ไทย-ญี่ปุ่น พบว่า

ส่งออก ไทยส่งออกเป็นมูลค่า 161,195 ล้านบาท (ลดลงร้อยละ 5.31) โดยกลุ่มสินค้าส่งออกสำคัญ ได้แก่ อาหารปรุงแต่งจากเนื้อสัตว์ ปลา หรือสัตว์น้ำ 73,981 ล้านบาท เนื้อสัตว์และผลิตภัณฑ์ 16,054 ล้านบาท อาหารสัตว์ 13,247 ล้านบาท ปลาและสัตว์น้ำ 11,393 ล้านบาท ยางพาราธรรมชาติ 11,284 ล้านบาท

นำเข้า ไทยนำเข้าเป็นมูลค่า 12,385 ล้านบาท (ลดลงร้อยละ 6.55) โดยกลุ่มสินค้านำเข้าสำคัญ ได้แก่ ปลาและสัตว์น้ำ 6,112 ล้านบาท ซอสและเครื่องปรุงอื่น ๆ 1,607 ล้านบาท เนื้อสัตว์และผลิตภัณฑ์ 794 ล้านบาท ของปรุงแต่งจากธัญพืช 644 ล้านบาท อาหารปรุงแต่งจากเนื้อสัตว์ ปลา หรือสัตว์น้ำ 596 ล้านบาท

ดุลการค้า ไทยได้ดุลการค้า 148,810 ล้านบาท (ลดลงร้อยละ 5.21) โดยกลุ่มสินค้าสำคัญที่ไทยได้ดุลการค้า ได้แก่ อาหารปรุงแต่งจากเนื้อสัตว์ ปลา หรือสัตว์น้ำ 73,386 ล้านบาท เนื้อสัตว์และผลิตภัณฑ์ 15,261 ล้านบาท อาหารสัตว์ 13,120 ล้านบาท โดยไม่มีกลุ่มสินค้าที่ไทยขาดดุล

การเปลี่ยนแปลง กลุ่มสินค้าส่งออกที่เปลี่ยนแปลงมาก ได้แก่ ข้าวและธัญพืช (+1,296 ล้านบาท) อาหารปรุงแต่งจากเนื้อสัตว์ ปลา หรือสัตว์น้ำ (-4,514 ล้านบาท) สินค้านำเข้าที่เปลี่ยนแปลงมาก ได้แก่ ปลาและสัตว์น้ำ (-212 ล้านบาท) เนื้อสัตว์และผลิตภัณฑ์ (-153 ล้านบาท)

ตารางที่ 4 รายการสินค้าที่มีการส่งออกและนำเข้า 10 อันดับแรก ระหว่างไทย-ญี่ปุ่น ปี 2566

หน่วย ล้านบาท

อันดับ	ส่งออก		นำเข้า	
	รายการ	มูลค่า	รายการ	มูลค่า
1	ไก่ชนิดแกลลัสโดเมสติกัสปรุงแต่ง อาทิ แกงไก่ที่บรรจุกระป๋อง (160232)	47,295	ปลาชาร์ดิน ปลาชาร์ดิเนลล่า และปลาบรึสลิง แซ่แซ็ง (030353)	1,021
2	ชิ้นเนื้อและเครื่องในที่บริโภคได้ของไก่ ชนิดแกลลัสโดเมสติกัส แซ่แซ็ง (020714)	15,075	พลาสติกเป๊ต แซ่แซ็ง (030343)	919
3	อาหารสุนัขหรือแมวสำหรับขายปลีก (230910)	11,398	ปลาแมคเคอเรล แซ่แซ็ง (030354)	717
4	ปลาทูนา ปลาสคิปแจ็ค และปลาโบนิโต ปรุงแต่ง อาทิ ปลาทูนากระป๋อง (160414)	8,853	เนื้อโคกระป๋องแซ่แซ็งที่ไม่มีกระดูก (020230)	684
5	ยางธรรมชาติที่กำหนดไว้ในทางเทคนิค (400122)	5,989	ปลาทูนาครีบบยาว แซ่แซ็ง (030341)	637
6	ข้าวที่สีข้างแล้วหรือสีทั้งหมด อาทิ ข้าวเหนียว ข้าวหอมมะลิ ข้าวบาสมาดิ (100630)	5,794	ซอสและของปรุงรสอื่นๆ อาทิ ซอสพริก น้ำปลา กะปิ (210390)	628
7	กุ้งอื่นๆ อาทิ ลูกชิ้นกุ้ง กุ้งชุบเกล็ด (160529)	5,614	อาหารปรุงแต่งอื่นๆ อาทิ เต้าหู้ แอลกอฮอล์ผง คริมเทียม (210690)	470
8	ยางแผ่นรมควัน (400121)	5,045	ปลาและหมอนแปซิฟิกอื่นๆ แซ่แซ็ง (030312)	392
9	กุ้งอื่นๆ อาทิ กุ้งกุลาดำ กุ้งขาว แซ่แซ็ง (030617)	3,068	ปลาอื่นๆ แซ่แซ็ง อาทิ ปลากรูเพอร์ ปลาดอกหมากครีบบยาว (030289)	343
10	เบ็ด ห่าน ไก่ต็อก ปรุงแต่ง (160239)	2,794	หอยเชลล์แซ่แซ็ง (030722)	328

(4) ไทย-สหรัฐอเมริกา พบว่า

ส่งออก ไทยส่งออกเป็นมูลค่า 149,227 ล้านบาท (ลดลงร้อยละ 11.49) โดยกลุ่มสินค้าส่งออกสำคัญ ได้แก่ อาหารปรุงแต่งจากเนื้อสัตว์ ปลา หรือสัตว์น้ำ 29,547 ล้านบาท ของปรุงแต่งจากผักและผลไม้ 23,164 ล้านบาท ข้าวและธัญพืช 21,931 ล้านบาท อาหารสัตว์ 20,782 ล้านบาท ซอสและเครื่องปรุงอื่นๆ 12,063 ล้านบาท

นำเข้า ไทยนำเข้าเป็นมูลค่า 45,262 ล้านบาท (ลดลงร้อยละ 9.13) โดยกลุ่มสินค้านำเข้าสำคัญ ได้แก่ ข้าวและธัญพืช 9,912 ล้านบาท เมล็ดพืชและผลไม้ที่มีน้ำมัน 8,847 ล้านบาท อาหารสัตว์ 7,540 ล้านบาท ซอสและเครื่องปรุงอื่นๆ 4,150 ล้านบาท ปลาและสัตว์น้ำ 4,097 ล้านบาท

ดุลการค้า ไทยได้ดุลการค้า 103,965 ล้านบาท (ลดลงร้อยละ 12.47) โดยกลุ่มสินค้าที่ไทยได้ดุลการค้า ได้แก่ อาหารปรุงแต่งจากเนื้อสัตว์ ปลา หรือสัตว์น้ำ 29,491 ล้านบาท ของปรุงแต่งจากผักและผลไม้ 22,311 ล้านบาท อาหารสัตว์ 13,242 ล้านบาท กลุ่มสินค้าที่ไทยขาดดุล ได้แก่ เมล็ดพืชและผลไม้ที่มีน้ำมัน 8,414 ล้านบาท นมและผลิตภัณฑ์ 1,968 ล้านบาท สัตว์มีชีวิต 780 ล้านบาท

การเปลี่ยนแปลง กลุ่มสินค้าส่งออกที่เปลี่ยนแปลงมาก ได้แก่ ข้าวและธัญพืช (+3,235 ล้านบาท) อาหารสัตว์ (-7,490 ล้านบาท) กลุ่มสินค้านำเข้าที่เปลี่ยนแปลงมาก ได้แก่ ซอสและเครื่องปรุงอื่นๆ (-2,171 ล้านบาท) ข้าวและธัญพืช (+1,688 ล้านบาท)

ตารางที่ 5 รายการสินค้าที่มีการส่งออกและนำเข้า 10 อันดับแรก ระหว่างไทย-สหรัฐอเมริกา ปี 2566

หน่วย ล้านบาท

อันดับ	ส่งออก		นำเข้า	
	รายการ	มูลค่า	รายการ	มูลค่า
1	ข้าวที่สีบ้างแล้วหรือสีทั้งหมด อาทิ ข้าวเหนียว ข้าวหอมมะลิ ข้าวบาสมาดิ (100630)	21,262	ข้าวสาลีและเมล็ดธัญอื่นๆ สำหรับมนุษย์บริโภค (100199)	9,786
2	อาหารสุนัขหรือแมวสำหรับขายปลีก (230910)	20,572	ถั่วเหลือง ไม่ใช่สำหรับเพาะปลูก (120190)	8,629
3	ปลาทูนา ปลาสดคิปแฉีก และปลาโบนิโตปรุงแต่ง อาทิ ปลาทูนากระป๋อง (160414)	16,643	อาหารปรุงแต่งอื่นๆ อาทิ เต้าหู้ แอลกอฮอล์ผงครีมเทียม (210690)	3,705
4	ยางธรรมชาติที่กำหนดไว้ในทางเทคนิค (400122)	8,146	ของปรุงแต่งที่ใช้ในการเลี้ยงสัตว์อื่นๆ นอกจากอาหารสุนัขหรือแมว อาทิ อาหารสุกร อาหารกึ่ง (230990)	2,960
5	น้ำผลไม้ น้ำลูกนัต หรือน้ำพีชผักอื่นๆ อาทิ น้ำแบล็กเคอร์แรนต์ น้ำมะพร้าว (200989)	7,279	ซีตอะกอนและเศษจากการต้มกลั่น (230330)	2,822
6	อาหารปรุงแต่งอื่นๆ อาทิ เต้าหู้ แอลกอฮอล์ผง ครีมเทียม (210690)	6,689	ปลาแชลมอนแปซิฟิกอื่นๆ แซ่แข็ง (030312)	1,772
7	กุ้งอื่นๆ อาทิ ลูกชิ้นกุ้ง กุ้งชุบเกล็ด (160529)	5,618	นมผงขาดมันเนย (040210)	1,349
8	ซอสและของปรุงรสอื่นๆ อาทิ ซอสพริก น้ำปลา กะปิ (210390)	4,250	กากเหลือจากการผลิตสตาร์ชและกากที่คล้ายกันของมันสำปะหลังหรือสาธู (230310)	879
9	กุ้งอื่นๆ อาทิ กุ้งกุลาดำ กุ้งขาว แซ่แข็ง (030617)	3,954	เมล็ดอัลมอนต์เอาเปลือกออก (080212)	769
10	สับปะรดปรุงแต่ง (200820)	3,122	โกมีชีวิตชนิดเกลสส์โดเมสติกส์ น้ำหนักไม่เกิน 185 กรัม (010511)	735

(5) ไทย-สหภาพยุโรป พบว่า

ส่งออก ไทยส่งออกเป็นมูลค่า 124,958 ล้านบาท (ลดลงร้อยละ 11.71) โดยกลุ่มสินค้าส่งออกสำคัญ ได้แก่ อาหารปรุงแต่งจากเนื้อสัตว์ ปลา หรือสัตว์น้ำ 40,039 ล้านบาท ซอสและเครื่องปรุงอื่นๆ 14,100 ล้านบาท ยางพาราธรรมชาติ 13,831 ล้านบาท อาหารสัตว์ 10,679 ล้านบาท ของปรุงแต่งจากธัญพืช 9,081 ล้านบาท

นำเข้า ไทยนำเข้าเป็นมูลค่า 60,034 ล้านบาท (เพิ่มขึ้นร้อยละ 10.61) โดยกลุ่มสินค้านำเข้าสำคัญ ได้แก่ อาหารสัตว์ 11,818 ล้านบาท เครื่องดื่ม 8,979 ล้านบาท นมและผลิตภัณฑ์ 7,185 ล้านบาท ข้าวและธัญพืช 5,790 ล้านบาท ซอสและเครื่องปรุงอื่นๆ 5,339 ล้านบาท

ดุลการค้า ไทยได้ดุลการค้า 64,925 ล้านบาท (ลดลงร้อยละ 25.59) โดยกลุ่มสินค้าสำคัญที่ไทยได้ดุลการค้า ได้แก่ ยาสูบและผลิตภัณฑ์ 32,854 ล้านบาท ยางพาราธรรมชาติ 11,492 ล้านบาท อาหารสัตว์ 9,191 ล้านบาท กลุ่มสินค้าสำคัญที่ไทยขาดดุล ได้แก่ นมและผลิตภัณฑ์ 10,086 ล้านบาท สัตว์มีชีวิต 3,061 ล้านบาท ต้นไม้และพืชอื่นๆ มีชีวิต 2,892 ล้านบาท

การเปลี่ยนแปลง กลุ่มสินค้าส่งออกที่เปลี่ยนแปลงมาก ได้แก่ เครื่องดื่ม (+1,119 ล้านบาท) ยางพาราธรรมชาติ (-9,429 ล้านบาท) กลุ่มสินค้านำเข้าที่เปลี่ยนแปลงมาก ได้แก่ ปลาและสัตว์น้ำ (-2,050 ล้านบาท) ข้าวและธัญพืช (+5,782 ล้านบาท)

ตารางที่ 6 รายการสินค้าที่มีการส่งออกและนำเข้า 10 อันดับแรก ระหว่างไทย-สหภาพยุโรป ปี 2566

หน่วย ล้านบาท

อันดับ	ส่งออก		นำเข้า	
	รายการ	มูลค่า	รายการ	มูลค่า
1	ไก่ชนิดแกลล์สโตเมสติกส์ปรุงแต่ง อาทิ แกงไก่ที่บรรจุกระป๋อง (160232)	34,772	เนื้อสัตว์หรือส่วนอื่นของสัตว์ ที่ปน ที่ทำเป็น เพลเลต กากมันสัตว์ที่เจียน้ำมันออกแล้ว (230110)	6,918
2	อาหารสุนัขหรือแมวสำหรับขายปลีก (230910)	10,497	ข้าวสาลีและเมสลินอื่นๆ สำหรับมนุษย์บริโภค (100199)	5,737
3	ยางธรรมชาติที่กำหนดไว้ในทางเทคนิค (400122)	9,709	วีสกี (220830)	4,076
4	ซอสและของปรุงรสอื่นๆ อาทิ ซอสพริก น้ำปลา กะปิ (210390)	6,983	ของปรุงแต่งที่ใช้ในการเลี้ยงสัตว์อื่นๆ นอกจาก อาหารสุนัขหรือแมว อาทิ อาหารสุกร อาหาร กุ้ง (230990)	3,977
5	อาหารปรุงแต่งอื่นๆ อาทิ เต้าหู้ แอลกอฮอล์ผง ครีมเทียม (210690)	6,204	อาหารปรุงแต่งอื่นๆ อาทิ เต้าหู้ แอลกอฮอล์ผง ครีมเทียม (210690)	3,906
6	เนื้อหรือส่วนอื่นของสัตว์ซึ่งบริโภคได้ ใส่เกลือ แช่น้ำเกลือ แห้ง หรือรมควัน อาทิ หนั งหมูแห้ง (021099)	5,847	นมผงขาดมันเนย (040210)	2,333
7	ข้าวที่สีบ้างแล้วหรือสีทั้งหมด อาทิ ข้าวเหนียว ข้าวหอมมะลิ ข้าวบาสมาดิ (100630)	5,514	อาหารปรุงแต่งอื่นๆ ที่ทำจากธัญพืช หรือ สิ่งสกัดจากมอลต์ อาทิ อาหารปรุงแต่งที่เหมาะสม สำหรับทารกหรือเด็กเล็ก ไม่ได้จัดทำขึ้นเพื่อ การขายปลีก (190190)	2,015
8	พาสต้าอื่นๆ ที่สุก อาทิ เส้นหมี่ วั นเส้น (190230)	3,407	หางนม (เวย์) และหางนมดัดแปลง (โมดิไฟด์เวย์) (040410)	1,987
9	ยางแผ่นรมควัน (400121)	3,370	สุราที่ได้จากการกลั่นไวน์องุ่นหรือเกรปมาร์ค อาทิ บรันดี (220820)	1,384
10	ปลาหมึก แช่แข็ง อาทิ ปลาหมึกกระดอง ปลาหมึกกล้วย (030743)	2,778	ไวน์อื่นๆ (ภาชนะบรรจุไม่เกิน 2 ลิตร) (220421)	1,285

2. สถานการณ์การค้าสินค้าเกษตรของไทยกับภูมิภาคอาเซียน ประจำปี 2566

ภาพรวมการค้าสินค้าเกษตร (พิกัดศุลกากร 01-24 และยางพาราธรรมชาติ 4001) ของไทย ประจำปี 2566 พบว่า ไทยมีมูลค่าการค้าสินค้าเกษตร 550,868 ล้านบาท จำแนกเป็น มูลค่าส่งออก 395,379 ล้านบาท มูลค่านำเข้า 155,488 ล้านบาท โดยไทยได้ดุลการค้า 239,891 ล้านบาท ทั้งนี้ ไทยยังคงได้ดุลการค้ากับ ภูมิภาคอาเซียน ได้แก่ มาเลเซีย อินโดนีเซีย กัมพูชา ฟิลิปปินส์ สเปน. ลาว เมียนมา เวียดนาม สิงคโปร์ และบรูไน ตามลำดับ (ตารางที่ 7)

ตารางที่ 7 มูลค่าการค้าสินค้าเกษตรของไทยกับภูมิภาคอาเซียน ปี 2565-2566 (ข้อมูล ณ เดือนธันวาคม 2566)

หน่วย ล้านบาท

ประเทศ	ปี 2565				ปี 2566							
	มูลค่าการค้า	มูลค่าส่งออก	มูลค่านำเข้า	ดุลการค้า	มูลค่าการค้า		มูลค่าส่งออก		มูลค่านำเข้า		ดุลการค้า	
					มูลค่า	% Δ	มูลค่า	% Δ	มูลค่า	% Δ	มูลค่า	% Δ
อินโดนีเซีย	88,138	60,225	27,913	32,312	103,976	17.97	77,062	27.96	26,914	-3.58	50,148	55.20
มาเลเซีย	104,998	83,272	21,725	61,547	96,339	-8.25	75,884	-8.87	20,455	-5.85	55,429	-9.94
เวียดนาม	81,026	46,586	34,440	12,146	73,920	-8.77	41,436	-11.06	32,485	-5.68	8,951	-26.31
เมียนมา	73,648	44,240	29,408	14,832	69,245	-5.98	42,250	-4.50	26,996	-8.20	15,254	2.84
กัมพูชา	63,770	51,557	12,213	39,345	63,530	-0.38	53,321	3.42	10,209	-16.41	43,112	9.58
สปป.ลาว	45,573	31,922	13,651	18,271	49,904	9.51	34,325	7.53	15,579	14.13	18,746	2.60
ฟิลิปปินส์	38,979	33,809	5,170	28,639	49,022	25.76	43,996	30.13	5,026	-2.78	38,970	36.07
สิงคโปร์	43,957	25,219	18,738	6,482	43,825	-0.30	26,000	3.10	17,825	-4.87	8,175	26.13
บรูไน	1,026.88	1,026.77	0.10	1,026.67	1,106.16	7.72	1,106.09	7.72	0.08	-25.33	1,106.01	7.73
รวม	541,115	377,858	163,257	214,601	550,868	1.80	395,379	4.64	155,488	-4.76	239,891	11.78

ที่มา: สำนักงานเศรษฐกิจการเกษตร คำนวณจากสถิติการค้าสินค้าของกรมศุลกากร

หมายเหตุ: สินค้าเกษตรในที่นี้ หมายถึง สินค้าพืชศุลกากร 01-24 รวมยางพาราธรรมชาติ 4001

(1) ไทย-มาเลเซีย พบว่า

ส่งออก ไทยส่งออกเป็นมูลค่า 75,884 ล้านบาท (ลดลงร้อยละ 8.87) โดยกลุ่มสินค้าส่งออกสำคัญ ได้แก่ ยางพาราธรรมชาติ 12,661 ล้านบาท น้ำตาลและขนมทำจากน้ำตาล 9,564 ล้านบาท ข้าวและธัญพืช 7,345 ล้านบาท เนื้อสัตว์และผลิตภัณฑ์ 6,985 ล้านบาท ของปรุงแต่งจากธัญพืช 6,540 ล้านบาท

นำเข้า ไทยนำเข้าเป็นมูลค่า 20,455 ล้านบาท (ลดลงร้อยละ 5.85) โดยกลุ่มสินค้านำเข้าสำคัญ ได้แก่ ซอสและเครื่องปรุงอื่นๆ 4,626 ล้านบาท ของปรุงแต่งจากธัญพืช 4,125 ล้านบาท ไขมัน น้ำมันจากพืชหรือสัตว์ 3,487 ล้านบาท โกโก้และผลิตภัณฑ์ 2,888 ล้านบาท ปลาและสัตว์น้ำ 2,278 ล้านบาท

ดุลการค้า ไทยได้ดุลการค้า 55,429 ล้านบาท (ลดลงร้อยละ 9.94) โดยกลุ่มสินค้าสำคัญที่ไทยได้ดุลการค้า ได้แก่ สัตว์มีชีวิต 8,035 ล้านบาท เนื้อสัตว์และผลิตภัณฑ์ 5,439 ล้านบาท ต้นไม้และพืชอื่นๆ มีชีวิต 4,657 ล้านบาท โดยไม่มีกลุ่มสินค้าที่ไทยขาดดุล

การเปลี่ยนแปลง กลุ่มสินค้าส่งออกที่เปลี่ยนแปลงมาก ได้แก่ ข้าวและธัญพืช (+5,154 ล้านบาท) ยางพาราธรรมชาติ (-9,874 ล้านบาท) สินค้านำเข้าที่เปลี่ยนแปลงมาก ได้แก่ ซอสและเครื่องปรุงอื่นๆ (-978 ล้านบาท) ไขมัน น้ำมันจากพืชหรือสัตว์ (-866 ล้านบาท)

ตารางที่ 8 รายการสินค้าที่มีการส่งออกและนำเข้า 10 อันดับแรก ระหว่างไทย-มาเลเซีย ปี 2566

หน่วย ล้านบาท

อันดับ	ส่งออก		นำเข้า	
	รายการ	มูลค่า	รายการ	มูลค่า
1	นํ้ายางธรรมชาติ (400110)	11,528	ขนมจำพวกเบเกอรี่อื่นๆ อาทิ เค้ก บิสกิตไม่หวาน (190590)	2,335
2	นํ้าตาลดิบที่ได้จากอ้อยอื่นๆ (170114)	7,370	อาหารปรุงแต่งอื่นๆ อาทิ เต้าหู้ แอลกอฮอล์ผงครีมเทียม (210690)	2,235
3	ข้าวที่สีบ้างแล้วหรือสีทั้งหมด อาทิ ข้าวเหนียว ข้าวหอมมะลิ ข้าวบาสมати (100630)	7,213	เนยเทียมอื่นๆ อาทิ เนยเทียมเหลว (151790)	1,489
4	ชิ้นเนื้อและเครื่องในที่บริโภคได้ของไก่ชนิดแกลลัสโตเมสติกัส แซ่แซ็ง (020714)	6,705	ผงโกโก้ ที่ไม่เติมนํ้าตาลหรือสารทำให้หวานอื่นๆ (180500)	1,465
5	อาหารสุนัขหรือแมวสำหรับขายปลีก (230910)	4,445	สิ่งสกัด หัวเชื้อและสิ่งเข้มข้น อาทิ กาแฟสำเร็จรูป (ภาชนะบรรจุไม่น้อยกว่า 20 กิโลกรัม) (210111)	1,435
6	สตาร์ชทำจากมันสำปะหลัง (110814)	3,040	ปลาอื่นๆ แซ่แซ็ง อาทิ ปลากรูเพอร์ ปลาดอกหมากครีบยาว (030289)	1,130
7	อาหารปรุงแต่งสำหรับทารก (190110)	2,399	ไขมันและนํ้ามันที่ได้จากพืช อาทิ ถั่วเหลือง ข้าวโพด มะพร้าว (151620)	995
8	นํ้ามันปาล์มดิบ (151321)	2,304	แฟรงชันของนํ้ามันที่ได้จากเมล็ดดอกทานตะวันหรือนํ้ามันดอกคำฝอย (151219)	630
9	อาหารปรุงแต่งอื่นๆ ที่ทำจากธัญพืช หรือสิ่งสกัดจากมอลต์ อาทิ อาหารปรุงแต่งที่เหมาะสมสำหรับทารกหรือเด็กเล็ก ไม่ได้จัดทำขึ้นเพื่อการขายปลีก (190190)	2,087	ของปรุงแต่งที่มีสิ่งสกัด หัวเชื้อหรือสิ่งเข้มข้นเป็นหลัก หรือที่มีกาแฟเป็นหลัก อาทิ กาแฟสำเร็จรูป (210112)	599
10	นํ้า รวมถึงนํ้าแร่และนํ้าอัดลม ที่เติมนํ้าตาลหรือสารทำให้หวานอื่น ๆ หรือที่ปรุงกลิ่นรส (220210)	1,887	ซ็อกโกแลตและอาหารปรุงแต่งอื่นๆ ที่มีโกโก้ เป็นก้อน เป็นแผ่น หรือเป็นแท่ง ไม่มีไส้ (180632)	555

(2) ไทย-อินโดนีเซีย พบว่า

ส่งออก ไทยส่งออกเป็นมูลค่า 77,062 ล้านบาท (เพิ่มขึ้นร้อยละ 27.96) โดยกลุ่มสินค้าส่งออกสำคัญ ได้แก่ นํ้าตาลและขนมทำจากนํ้าตาล 36,700 ล้านบาท ข้าวและธัญพืช 25,594 ล้านบาท อาหารสัตว์ 3,038 ล้านบาท ผลไม้ 2,199 ล้านบาท ของปรุงแต่งจากธัญพืช 2,153 ล้านบาท

นำเข้า ไทยนำเข้าเป็นมูลค่า 26,914 ล้านบาท (ลดลงร้อยละ 3.58) โดยกลุ่มสินค้านำเข้าสำคัญ ได้แก่ ของปรุงแต่งจากธัญพืช 3,661 ล้านบาท ไขมัน นํ้ามันจากพืชหรือสัตว์ 2,695 ล้านบาท อาหารปรุงแต่งจากเนื้อสัตว์ ปลา หรือสัตว์นํ้า 2,500 ล้านบาท นํ้าตาลและขนมทำจากนํ้าตาล 2,495 ล้านบาท ปลาและสัตว์นํ้า 2,471 ล้านบาท

ดุลการค้า ไทยได้ดุลการค้า 50,148 ล้านบาท (เพิ่มขึ้นร้อยละ 55.20) โดยกลุ่มสินค้าสำคัญที่ไทยได้ดุลการค้า ได้แก่ เนื้อสัตว์และผลิตภัณฑ์ 34,004 ล้านบาท สัตว์มีชีวิต 21,933 ล้านบาท อาหารปรุงแต่งจากเนื้อสัตว์ ปลา หรือสัตว์นํ้า 2,928 ล้านบาท กลุ่มสินค้าที่ไทยขาดดุล ได้แก่ ต้นไม้และพืชอื่นๆ มีชีวิต 2,111 ล้านบาท พืชผักเพื่อบริโภค 1,581 ล้านบาท ผลไม้ 1,577 ล้านบาท

การเปลี่ยนแปลง กลุ่มสินค้าส่งออกที่เปลี่ยนแปลงมาก ได้แก่ ข้าวและธัญพืช (+24,032 ล้านบาท) ผลิตภัณฑ์แป้งจากธัญพืช (-4,694 ล้านบาท) สินค้านำเข้าที่เปลี่ยนแปลงมาก ได้แก่ ไขมัน นํ้ามันจากพืชหรือสัตว์ (-1,858 ล้านบาท) นํ้าตาลและขนมทำจากนํ้าตาล (+1,128 ล้านบาท)

ตารางที่ 9 รายการสินค้าที่มีการส่งออกและนำเข้า 10 อันดับแรก ระหว่างไทย-อินโดนีเซีย ปี 2566

หน่วย ล้านบาท

อันดับ	ส่งออก		นำเข้า	
	รายการ	มูลค่า	รายการ	มูลค่า
1	น้ำตาลดิบที่ได้จากอ้อยอื่นๆ (170114)	34,720	ปลาทูนา ปลาสดคิปแจ็ค และปลาโบนิโต ปรุงแต่ง อาทิ ปลาทูนากระป๋อง (160414)	2,359
2	ข้าวที่สีบ้างแล้วหรือสีทั้งหมด อาทิ ข้าวเหนียว ข้าวหอมมะลิ ข้าวบาสมาดิ (100630)	22,434	ไขมันและน้ำมันที่ได้จากพืช อาทิ ถั่ว เหลือง ข้าวโพด มะพร้าว (151620)	1,865
3	ปลายข้าว (100640)	3,046	กากน้ำมัน (ออยล์เค้ก) และกากแข็งอื่นๆ ที่ได้จากการสกัดผลปาล์มหรือเนื้อในเมล็ด ปาล์ม (230660)	1,680
4	ผลไม้สด อาทิ ลิ้นจี่ เงาะ ลางสาต (081090)	2,130	แวนิลและแวนิลา (190532)	1,510
5	อาหารสุนัขหรือแมวสำหรับขายปลีก (230910)	2,123	บุหรี่ยาสูบ (240220)	1,485
6	น้ำตาลที่ได้จากอ้อยหรือหัวบีตอื่นๆ อาทิ น้ำตาลทรายบริสุทธิ์ (170199)	1,865	บิสกิตหวาน (190531)	1,482
7	อาหารปรุงแต่งอื่นๆ ที่ทำจากธัญพืช หรือสิ่ง สกัดจากมอลต์ อาทิ อาหารปรุงแต่งที่เหมาะสม สำหรับทารกหรือเด็กเล็ก ไม่ได้จัดทำขึ้นเพื่อ การขายปลีก (190190)	1,215	ผลิตภัณฑ์จากสัตว์อื่นๆ ที่บริโภคได้ อาทิ รังนก ไข่ของสัตว์จำพวกเต่า (041090)	1,252
8	อาหารปรุงแต่งอื่นๆ อาทิ เต้าหู้ แอลกอฮอล์ผง ครีมเทียม (210690)	984	ขนมที่ทำจากน้ำตาลอื่นๆ (ไม่มีโกโก้ผสม) อาทิ ลูกกวาดที่มียาผสม ช็อกโกแลตขาว (170490)	1,158
9	ของปรุงแต่งที่ใช้ในการเลี้ยงสัตว์อื่นๆ นอกจากอาหารสุนัขหรือแมว อาทิ อาหาร สุกร อาหารกิ้ง (230990)	858	เมล็ดกาแฟ (ไม่คั่ว) ไม่แยกคาเฟอีน (090111)	1,109
10	ถั่วป็นแห้ง (071331)	842	ผลิตภัณฑ์จากพืชอื่นๆ อาทิ นุ่น เปลือกของ เนื้อในเมล็ดปาล์ม (140490)	1,096

(3) ไทย-กัมพูชา พบว่า

ส่งออก ไทยส่งออกเป็นมูลค่า 53,321 ล้านบาท (เพิ่มขึ้นร้อยละ 3.42) โดยกลุ่มสินค้าส่งออกสำคัญ ได้แก่ เครื่องดื่ม 14,485 ล้านบาท น้ำตาลและขนมทำจากน้ำตาล 12,318 ล้านบาท ซอสและเครื่องปรุงอื่นๆ 6,426 ล้านบาท อาหารปรุงแต่งจากเนื้อสัตว์ ปลา หรือสัตว์น้ำ 3,829 ล้านบาท ของปรุงแต่งจากธัญพืช 3,559 ล้านบาท

นำเข้า ไทยนำเข้าเป็นมูลค่า 10,209 ล้านบาท (ลดลงร้อยละ 16.41) โดยกลุ่มสินค้านำเข้าสำคัญ ได้แก่ พืชผักเพื่อบริโภค 8,249 ล้านบาท ผลไม้ 780 ล้านบาท ปลาและสัตว์น้ำ 306 ล้านบาท ของปรุงแต่งจากผักและผลไม้ 306 ล้านบาท ข้าวและธัญพืช 205 ล้านบาท

ดุลการค้า ไทยได้ดุลการค้า 43,112 ล้านบาท (เพิ่มขึ้นร้อยละ 9.58) โดยกลุ่มสินค้าสำคัญที่ไทยได้ดุลการค้า ได้แก่ สัตว์มีชีวิต 12,117 ล้านบาท ยางพาราธรรมชาติ 6,235 ล้านบาท เนื้อสัตว์และผลิตภัณฑ์ 5,646 ล้านบาท โดยไม่มีกลุ่มสินค้าที่ไทยขาดดุล

การเปลี่ยนแปลง กลุ่มสินค้าส่งออกที่เปลี่ยนแปลงมาก ได้แก่ น้ำตาลและขนมทำจากน้ำตาล (+1,153 ล้านบาท) เครื่องดื่ม (-993 ล้านบาท) สินค้านำเข้าที่เปลี่ยนแปลงมาก ได้แก่ พืชผักเพื่อบริโภค (-2,256 ล้านบาท) เมล็ดพืชและผลไม้ที่มีน้ำมัน (+170 ล้านบาท)

ตารางที่ 10 รายการสินค้าที่มีการส่งออกและนำเข้า 10 อันดับแรก ระหว่างไทย-กัมพูชา ปี 2566

หน่วย ล้านบาท

อันดับ	ส่งออก		นำเข้า	
	รายการ	มูลค่า	รายการ	มูลค่า
1	น้ำตาลที่ได้จากอ้อยหรือหัวบีตอื่นๆ อาทิ น้ำตาลทรายบริสุทธิ์ (170199)	11,850	มันสำปะหลังฝานหรือทำเป็นเฟลเลต (071410)	7,663
2	เครื่องดื่มอื่นๆ ที่ไม่มีแอลกอฮอล์ อาทิ นมยูเอชที นมถั่วเหลือง (220299)	7,378	พริกในตระกูลแคปซิกัมหรือตระกูลพิเมนตาสดหรือแช่เย็น (070960)	573
3	น้ำ รวมถึงน้ำแร่และน้ำอัดลม ที่เติมน้ำตาลหรือสารทำให้หวานอื่น ๆ หรือที่ปรุงกลิ่นรส (220210)	4,340	เมล็ดมะม่วงหิมพานต์ สดหรือแห้ง เอาเปลือกออก (080132)	560
4	อาหารปรุงแต่งอื่นๆ อาทิ เต้าหู้ แอลกอฮอล์ผง ครีมเทียม (210690)	2,857	พืชผัก ผลไม้ ลูกนัต เปลือกผลไม้ และส่วนอื่นของพืช แช่แข็ง แช่เย็น หรืออบ (200600)	306
5	ของปรุงแต่งที่ใช้ในการเลี้ยงสัตว์อื่นๆ นอกจากอาหารสุนัขหรือแมว อาทิ อาหารสุกร อาหารกิ้ง (230990)	1,946	ฝรั่ง มะม่วง และมังคุด สดหรือแห้ง (080450)	212
6	พาสต้าอื่นๆ ที่สุก อาทิ เส้นหมี่ วุ้นเส้น (190230)	1,735	ข้าวโพด ไม่ใช่สำหรับเพาะปลูก (100590)	205
7	ซอสและของปรุงรสอื่นๆ อาทิ ซอสพริก น้ำปลา กะปิ (210390)	1,458	ถั่วเหลือง ไม่ใช่สำหรับเพาะปลูก (120190)	196
8	ไส้กรอกและผลิตภัณฑ์ที่คล้ายกัน (160100)	1,374	ปลาอื่นๆ แช่แข็ง อาทิ ปลากรูเพอร์ ปลาดอกหมากครีบยาว (030289)	179
9	ของปรุงแต่งที่มีสิ่งสกัด หัวเชื้อหรือสิ่งเข้มข้นเป็นหลัก หรือที่มีกาแฟเป็นหลัก อาทิ กาแฟสำเร็จรูป (210112)	1,201	ผลิตภัณฑ์ที่ได้จากปลาหรือสัตว์น้ำและไม้เหมาะสำหรับมนุษย์บริโภค อาทิ ไข่และมิลท์หนังปลา (051191)	43
10	ปลาปรุงแต่งอื่นๆ อาทิ ไส้กรอกปลา ลูกชิ้นปลา (160420)	1,186	เนื้อปลาแบบอื่นๆ สดหรือแช่เย็น อาทิ เนื้อปลาบู เนื้อปลาตะเพียน เนื้อปลาสด (030459)	28

(4) ไทย-ฟิลิปปินส์ พบว่า

ส่งออก ไทยส่งออกเป็นมูลค่า 43,996 ล้านบาท (เพิ่มขึ้นร้อยละ 30.13) โดยกลุ่มสินค้าส่งออกสำคัญ ได้แก่ น้ำตาลและขนมทำจากน้ำตาล 13,213 ล้านบาท ข้าวและธัญพืช 7,460 ล้านบาท ซอสและเครื่องปรุงอื่น ๆ 5,533 ล้านบาท อาหารสัตว์ 3,879 ล้านบาท ผลิตภัณฑ์แปรรูปจากธัญพืช 2,676 ล้านบาท

นำเข้า ไทยนำเข้าเป็นมูลค่า 5,026 ล้านบาท (ลดลงร้อยละ 2.78) โดยกลุ่มสินค้านำเข้าสำคัญ ได้แก่ ยาสูบและผลิตภัณฑ์ 2,960 ล้านบาท ผลไม้ 482 ล้านบาท ปลาและสัตว์น้ำ 478 ล้านบาท อาหารสัตว์ 225 ล้านบาท ครึ่ง กัม เรซินและสิ่งสกัดจากพืช 163 ล้านบาท

ดุลการค้า ไทยได้ดุลการค้า 38,970 ล้านบาท (เพิ่มขึ้นร้อยละ 36.07) โดยกลุ่มสินค้าสำคัญที่ไทยได้ดุลการค้า ได้แก่ สัตว์มีชีวิต 10,254 ล้านบาท เนื้อสัตว์และผลิตภัณฑ์ 6,978 ล้านบาท ปลาและสัตว์น้ำ 5,055 ล้านบาท โดยไม่มีกลุ่มสินค้าที่ไทยขาดดุล

การเปลี่ยนแปลง กลุ่มสินค้าส่งออกที่เปลี่ยนแปลงมาก ได้แก่ น้ำตาลและขนมทำจากน้ำตาล (+5,215 ล้านบาท) ข้าวและธัญพืช (+4,843 ล้านบาท) สินค้านำเข้าที่เปลี่ยนแปลงมาก ได้แก่ ยาสูบและผลิตภัณฑ์ (-254 ล้านบาท) อาหารสัตว์ (+180 ล้านบาท)

ตารางที่ 11 รายการสินค้าที่มีการส่งออกและนำเข้า 10 อันดับแรก ระหว่างไทย-ฟิลิปปินส์ ปี 2566

หน่วย ล้านบาท

อันดับ	ส่งออก		นำเข้า	
	รายการ	มูลค่า	รายการ	มูลค่า
1	น้ำตาลที่ได้จากอ้อยหรือหัวบีตอื่นๆ อาทิ น้ำตาลทรายบริสุทธิ์ (170199)	12,342	บุหรืที่มียาสูบ (240220)	2,959
2	ข้าวที่สีบ้างแล้วหรือสีทั้งหมด อาทิ ข้าวเหนียว ข้าวหอมมะลิ ข้าวบาสมาดิ (100630)	7,194	ผลไม้อื่นๆ ดิบหรือทำให้สุกโดยการนึ่งหรือต้มแช่แข็ง อาทิ สับปะรด ทุเรียน ลำไย (081190)	363
3	อาหารสุนัขหรือแมวสำหรับขายปลีก (230910)	3,421	ปลาปน (230120)	225
4	ซอสและของปรุงรสอื่นๆ อาทิ ซอสพริก น้ำปลา กะปิ (210390)	2,377	ปลาแช่แข็งอื่นๆ อาทิ ปลาทะเล (030389)	193
5	สตาร์ชทำจากมันสำปะหลัง (110814)	2,098	วุ้น และยางข้นอื่นๆ ที่ได้จากพืช อาทิ แครร์ราจีแนน (130239)	163
6	อาหารปรุงแต่งอื่นๆ อาทิ เต้าหู้ แอลกอฮอล์ผง คริมเทียม (210690)	1,763	ปลาทูนาครีบเหลือง แช่แข็ง (030342)	141
7	โยเกิร์ต (040320)	1,635	ปลาสดแช่แข็ง แช่แข็ง (030343)	87
8	เครื่องดื่มอื่นๆ ที่ไม่มีแอลกอฮอล์ อาทิ นมยูเอชที นมถั่วเหลือง (220299)	1,263	แวฟเฟิลและเวเฟอร์ (190532)	87
9	น้ำมันถั่วเหลืองอื่นๆ อาทิ แฟรกชันของน้ำมันถั่วเหลืองที่ไม่ทำให้บริสุทธิ์ น้ำมันถั่วเหลืองบริสุทธิ์ (150790)	1,225	ขนมที่ทำจากน้ำตาลอื่นๆ (ไม่มีโกโก้ผสม) อาทิ ลูกกวาดที่มียาผสม ช็อกโกแลตขาว (170490)	83
10	บัตเตอร์มิลค์ นมและครีมชนิดเคอร์เนิล เคเฟอร์ รวมทั้งนมและครีมที่หมักหรือทำให้เปรี้ยว (040390)	852	มะพร้าวแห้ง (080111)	75

(5) ไทย-สปป.ลาว พบว่า

ส่งออก ไทยส่งออกเป็นมูลค่า 34,325 ล้านบาท (เพิ่มขึ้นร้อยละ 7.53) โดยกลุ่มสินค้าส่งออกสำคัญ ได้แก่ น้ำตาลและขนมทำจากน้ำตาล 8,855 ล้านบาท ของปรุงแต่งจากธัญพืช 4,848 ล้านบาท เครื่องดื่ม 4,076 ล้านบาท ซอสและเครื่องปรุงอื่นๆ 3,737 ล้านบาท อาหารสัตว์ 3,155 ล้านบาท

นำเข้า ไทยนำเข้าเป็นมูลค่า 15,579 ล้านบาท (เพิ่มขึ้นร้อยละ 14.13) โดยกลุ่มสินค้านำเข้าสำคัญ ได้แก่ พืชผักเพื่อบริโภค 11,747 ล้านบาท กาแฟ ชา และเครื่องเทศ 1,132 ล้านบาท ข้าวและธัญพืช 948 ล้านบาท ผลไม้ 430 ล้านบาท เครื่องดื่ม 261 ล้านบาท

ดุลการค้า ไทยได้ดุลการค้า 18,746 ล้านบาท (เพิ่มขึ้นร้อยละ 2.60) โดยกลุ่มสินค้าสำคัญที่ไทยได้ดุลการค้า ได้แก่ เนื้อสัตว์และผลิตภัณฑ์ 3,716 ล้านบาท นมและผลิตภัณฑ์ 3,307 ล้านบาท ปลาและสัตว์น้ำ 3,128 ล้านบาท กลุ่มสินค้าที่ไทยขาดดุล ได้แก่ สัตว์มีชีวิต 2,892 ล้านบาท

การเปลี่ยนแปลง กลุ่มสินค้าส่งออกที่เปลี่ยนแปลงมาก ได้แก่ ของปรุงแต่งจากธัญพืช (+674 ล้านบาท) สัตว์มีชีวิต (+615 ล้านบาท) สินค้านำเข้าที่เปลี่ยนแปลงมาก ได้แก่ ผลไม้ (-211 ล้านบาท) พืชผักเพื่อบริโภค (+1,217 ล้านบาท)

ตารางที่ 12 รายการสินค้าที่มีการส่งออกและนำเข้า 10 อันดับแรก ระหว่างไทย-สปป. ลาว ปี 2566

(1) หน่วย ล้านบาท

อันดับ	ส่งออก		นำเข้า	
	รายการ	มูลค่า	รายการ	มูลค่า
1	น้ำตาลที่ได้จากอ้อยหรือหัวบีตอื่นๆ อาทิ น้ำตาลทรายบริสุทธิ์ (170199)	7,728	มันสำปะหลังฝานหรือทำเป็นเฟลเลต (071410)	11,312
2	เครื่องดื่มอื่นๆ ที่ไม่มีแอลกอฮอล์ อาทิ นมยูเอชที นมถั่วเหลือง (220299)	2,898	เมล็ดกาแฟ (ไม่คั่ว) ไม่แยกคาเฟอีน (090111)	1,077
3	ของปรุงแต่งที่ใช้ในการเลี้ยงสัตว์อื่นๆ นอกจากอาหารสุนัขหรือแมว อาทิ อาหารสุกร อาหารกึ่ง (230990)	2,132	ข้าวโพด ไม่ใช่สำหรับเพาะปลูก (100590)	882
4	อาหารปรุงแต่งอื่นๆ อาทิ เต้าหู้ แอลกอฮอล์ผง ครีมเทียม (210690)	1,492	พืชผักอื่นๆ ที่บริโภคได้ อาทิ กะหล่ำปลีชนิดกลม ไชนีสมีสตาร์ด กะหล่ำปลีอื่นๆ สดหรือแช่เย็น (070490)	310
5	พาสต้าอื่นๆ ที่สุก อาทิ เส้นหมี่ วั่นเส้น (190230)	1,488	กล้วยอื่นๆ สดหรือแห้ง อาทิ กล้วยไข่สด กล้วยหอมคาเวนดิช กล้วยเชสต์นัต (080390)	272
6	น้ำ รวมถึงน้ำแร่และน้ำอัดลม ที่เติมน้ำตาลหรือสารทำให้หวานอื่น ๆ หรือที่ปรุงกลั่นรส (220210)	936	น้ำ รวมถึงน้ำแร่และน้ำอัดลม ที่เติมน้ำตาลหรือสารทำให้หวานอื่น ๆ หรือที่ปรุงกลั่นรส (220210)	235
7	ขนมจำพวกเบเกอรี่อื่นๆ อาทิ เค้ก บิสกิต ไม่หวาน (190590)	855	กากน้ำตาล (170310)	217
8	ซอสและของปรุงรสอื่นๆ อาทิ ซอสพริก น้ำปลา กะปิ (210390)	838	ของปรุงแต่งที่มีสิ่งสกปรก หัวเชื้อหรือสิ่งเข้มข้นเป็นหลัก หรือที่มีกาแฟเป็นหลัก อาทิ กาแฟสำเร็จรูป (210112)	174
9	ข้าวที่สีบ้างแล้วหรือสีทั้งหมด อาทิ ข้าวเหนียว ข้าวหอมมะลิ ข้าวบาสมาดิ (100630)	816	ของปรุงแต่งทำจากพืชผัก ผลไม้ อื่นๆ รวมถึงของผสม อาทิ ลิ้นจี่ ลำไย (200899)	107
10	กากน้ำมัน และกากแข็งอื่นๆ ที่ได้จากการสกัดน้ำมันถั่วเหลือง (230400)	772	มันเทศ สด แช่เย็น แช่แข็ง หรือแห้ง (071420)	104

(6) ไทย-เมียนมา พบว่า

ส่งออก ไทยส่งออกเป็นมูลค่า 42,250 ล้านบาท (ลดลงร้อยละ 4.50) โดยกลุ่มสินค้าส่งออกสำคัญ ได้แก่ เครื่องดื่ม 12,758 ล้านบาท ของปรุงแต่งจากธัญพืช 6,016 ล้านบาท ซอสและเครื่องปรุงอื่น ๆ 5,954 ล้านบาท ไขมัน น้ำมันจากพืชหรือสัตว์ 5,132 ล้านบาท น้ำตาลและขนมทำจากน้ำตาล 2,598 ล้านบาท

นำเข้า ไทยนำเข้าเป็นมูลค่า 26,996 ล้านบาท (ลดลงร้อยละ 8.20) โดยกลุ่มสินค้านำเข้าสำคัญ ได้แก่ ข้าวและธัญพืช 14,182 ล้านบาท ปลาและสัตว์น้ำ 4,836 ล้านบาท พืชผักเพื่อบริโภค 2,817 ล้านบาท อาหารสัตว์ 1,303 ล้านบาท ผลิตภัณฑ์แปรรูปจากธัญพืช 1,110 ล้านบาท

ดุลการค้า ไทยได้ดุลการค้า 15,254 ล้านบาท (เพิ่มขึ้นร้อยละ 2.84) โดยกลุ่มสินค้าสำคัญที่ไทยได้ดุลการค้า ได้แก่ นมและผลิตภัณฑ์ 3,829 ล้านบาท ปลาและสัตว์น้ำ 3,137 ล้านบาท ผลิตภัณฑ์จากสัตว์ 1,488 ล้านบาท กลุ่มสินค้าที่ไทยขาดดุล ได้แก่ สัตว์มีชีวิต 1,424 ล้านบาท

การเปลี่ยนแปลง กลุ่มสินค้าส่งออกที่เปลี่ยนแปลงมาก ได้แก่ ของปรุงแต่งจากธัญพืช (+1,186 ล้านบาท) ไขมัน น้ำมันจากพืชหรือสัตว์ (-1,466 ล้านบาท) สินค้านำเข้าที่เปลี่ยนแปลงมาก ได้แก่ สัตว์มีชีวิต (-2,226 ล้านบาท) ผลิตภัณฑ์แปรรูปจากธัญพืช (-652 ล้านบาท)

ตารางที่ 13 รายการสินค้าที่มีการส่งออกและนำเข้า 10 อันดับแรก ระหว่างไทย-เมียนมา ปี 2566

หน่วย ล้านบาท

อันดับ	ส่งออก		นำเข้า	
	รายการ	มูลค่า	รายการ	มูลค่า
1	น้ำ รวมถึงน้ำแร่และน้ำอัดลม ที่เติมน้ำตาล หรือสารทำให้หวานอื่น ๆ หรือที่ปรุงกลิ่นรส (220210)	3,914	ข้าวโพด ไม่ใช่สำหรับเพาะปลูก (100590)	14,182
2	เครื่องดื่มอื่นๆ ที่ไม่มีแอลกอฮอล์ อาทิ นมยูเอชที นมถั่วเหลือง (220299)	3,906	ถั่วป็นแห้ง (071331)	1,496
3	น้ำมันปาล์มอื่นๆ อาทิ น้ำมันบริสุทธิ์ แพร่รกชั้นของน้ำมัน (151190)	3,656	ปลาอื่นๆ แช่แข็ง อาทิ ปลากรูเพอร์ ปลาดอกหมากครีบยาว (030289)	1,331
4	อาหารปรุงแต่งอื่นๆ อาทิ เต้าหู้ แอลกอฮอล์ผง ครีมเทียม (210690)	3,530	เมล็ดหักและแป้งหยาบของรัฐพืชอื่นๆ อาทิ เมสลิน ข้าว (110319)	1,091
5	น้ำตาลที่ได้จากอ้อยหรือหัวบีตอื่นๆ อาทิ น้ำตาลทรายบริสุทธิ์ (170199)	1,775	ปลาป่น (230120)	1,087
6	เปียร์ที่ทำจากมอลต์ (220300)	1,632	ปลาอื่นๆ สดหรือแช่เย็น อาทิ ปลาอินเดียน แมคเคอเรล ปลาจะละเม็ดขาว (030249)	928
7	พาสต้าอื่นๆ ที่สุก อาทิ เส้นหมี่ วุ้นเส้น (190230)	1,554	พริกในตระกูลแคปซิกัมหรือตระกูลพิเมินตา ที่แห้งไม่บดและไม่ป่น (090421)	807
8	วีสกี (220830)	1,339	โคมีชีวิต ที่ไม่ได้ใช้สำหรับทำพันธุ์ อาทิ โคตัวผู้ โคตัวผู้ต้อน (010229)	712
9	อาหารปรุงแต่งอื่นๆ ที่ทำจากธัญพืช หรือสิ่งสกัดจากมอลต์ อาทิ อาหารปรุงแต่งที่เหมาะสมสำหรับทารกหรือเด็กเล็ก ไม่ได้จัดทำขึ้นเพื่อการขายปลีก (190190)	1,325	พริกในตระกูลแคปซิกัมหรือตระกูลพิเมินตา สดหรือแช่เย็น (070960)	637
10	ซอสและของปรุงรสอื่นๆ อาทิ ซอสพริก น้ำปลา กะปิ (210390)	1,070	ปุมี่ชีวิต สดหรือแช่เย็น (030633)	391

(7) ไทย-เวียดนาม พบว่า

ส่งออก ไทยส่งออกเป็นมูลค่า 41,436 ล้านบาท (ลดลงร้อยละ 11.06) โดยกลุ่มสินค้าส่งออกสำคัญ ได้แก่ เครื่องดื่ม 13,771 ล้านบาท อาหารสัตว์ 3,397 ล้านบาท ซอสและเครื่องปรุงอื่นๆ 3,377 ล้านบาท น้ำตาลและขนมทำจากน้ำตาล 3,343 ล้านบาท ยาสูบและผลิตภัณฑ์ 2,903 ล้านบาท

นำเข้า ไทยนำเข้าเป็นมูลค่า 32,485 ล้านบาท (ลดลงร้อยละ 5.68) โดยกลุ่มสินค้านำเข้าสำคัญ ได้แก่ ปลาและสัตว์น้ำ 7,527 ล้านบาท ผลไม้ 7,337 ล้านบาท กาแฟ ชา และเครื่องเทศ 5,539 ล้านบาท ซอสและเครื่องปรุงอื่นๆ 3,538 ล้านบาท ผลิตภัณฑ์แป้งจากธัญพืช 1,734 ล้านบาท

ดุลการค้า ไทยได้ดุลการค้า 8,951 ล้านบาท (ลดลงร้อยละ 26.31) โดยกลุ่มสินค้าสำคัญที่ไทยได้ดุลการค้า ได้แก่ สัตว์มีชีวิต 6,244 ล้านบาท ผลิตภัณฑ์จากสัตว์ 1,169 ล้านบาท ผลไม้ 1,092 ล้านบาท กลุ่มสินค้าที่ไทยขาดดุล ได้แก่ เนื้อสัตว์และผลิตภัณฑ์ 3,940 ล้านบาท ปลาและสัตว์น้ำ 2,162 ล้านบาท นมและผลิตภัณฑ์ 196 ล้านบาท

การเปลี่ยนแปลง กลุ่มสินค้าส่งออกที่เปลี่ยนแปลงมาก ได้แก่ ยาสูบและผลิตภัณฑ์ (+1,032 ล้านบาท) สัตว์มีชีวิต (-2,263 ล้านบาท) สินค้านำเข้าที่เปลี่ยนแปลงมาก ได้แก่ ปลาและสัตว์น้ำ (-2,254 ล้านบาท) อาหารปรุงแต่งจากเนื้อสัตว์ ปลา หรือสัตว์น้ำ (-386 ล้านบาท)

ตารางที่ 14 รายการสินค้าที่มีการส่งออกและนำเข้า 10 อันดับแรก ระหว่างไทย-เวียดนาม ปี 2566

หน่วย ล้านบาท

อันดับ	ส่งออก		นำเข้า	
	รายการ	มูลค่า	รายการ	มูลค่า
1	น้ำ รวมถึงน้ำแร่และน้ำอัดลม ที่เติมน้ำตาล หรือสารทำให้หวานอื่น ๆ หรือที่ปรุงกลั่นรส (220210)	12,899	ผลไม้อื่นๆ ดิบหรือทำให้สุกโดยการนึ่งหรือต้ม แช่แข็ง อาทิ สับปะรด ทูเรียน ลำไย (081190)	4,405
2	บุหรี่ปริมาณ (240220)	2,824	เมล็ดกาแฟ (ไม่คั่ว) ไม่แยกกาแฟอื่น (090111)	4,286
3	ของปรุงแต่งที่ใช้ในการเลี้ยงสัตว์อื่นๆ นอกจากอาหารสุนัขหรือแมว อาทิ อาหารสุกร อาหารกึ่ง (230990)	2,159	เนื้อปลาแบบอื่นๆ แช่แข็ง อาทิ เนื้อปลาบด (030499)	2,342
4	อาหารปรุงแต่งอื่นๆ อาทิ เต้าหู้ แอลกอฮอล์ผง ครีมเทียม (210690)	2,017	ปลาหมึกกระดองและปลาหมึกกล้วยแห้ง ใสเกล็ดหรือแช่น้ำเกล็ด และรมควัน (030749)	2,155
5	น้ำตาลดิบที่ได้จากอ้อยอื่นๆ (170114)	1,654	อาหารปรุงแต่งอื่นๆ อาทิ เต้าหู้ แอลกอฮอล์ผงครีมเทียม (210690)	1,954
6	ยางธรรมชาติที่กำหนดไว้ในทางเทคนิค (400122)	1,591	เมล็ดมะม่วงหิมพานต์ สดหรือแห้ง เอาเปลือกออก (080132)	1,851
7	น้ำตาลที่ได้จากอ้อยหรือหัวบีตอื่นๆ อาทิ น้ำตาลทรายบริสุทธิ์ (170199)	1,415	เนื้อปลาแคทพิชแบบฟิลเล แช่แข็ง (030462)	1,716
8	อาหารปรุงแต่งอื่นๆ ที่ทำจากธัญพืช หรือสกัดจากมอลต์ อาทิ อาหารปรุงแต่งที่เหมาะสมสำหรับทารกหรือเด็กเล็ก ไม่ได้จัดทำขึ้นเพื่อการขายปลีก (190190)	1,043	แป้งข้าวสาลี หรือแป้งเมสลิน (110100)	1,702
9	อาหารสุนัขหรือแมวสำหรับขายปลีก (230910)	952	สิ่งสกัด หัวเชื้อและสิ่งเข้มข้น อาทิ กาแฟสำเร็จรูป (ภาชนะบรรจุไม่น้อยกว่า 20 กิโลกรัม) (210111)	1,321
10	น้ำมันถั่วเหลืองดิบ (150710)	906	เบียร์ที่ทำจากมอลต์ (220300)	933

(8) ไทย-สิงคโปร์ พบว่า

ส่งออก ไทยส่งออกเป็นมูลค่า 26,000 ล้านบาท (เพิ่มขึ้นร้อยละ 3.10) โดยกลุ่มสินค้าส่งออกสำคัญ ได้แก่ อาหารปรุงแต่งจากเนื้อสัตว์ ปลา หรือสัตว์น้ำ 5,022 ล้านบาท น้ำตาลและขนมทำจากน้ำตาล 3,539 ล้านบาท ข้าวและธัญพืช 3,221 ล้านบาท นมและผลิตภัณฑ์ 3,160 ล้านบาท เครื่องดื่ม 1,947 ล้านบาท

นำเข้า ไทยนำเข้าเป็นมูลค่า 17,825 ล้านบาท (ลดลงร้อยละ 4.87) โดยกลุ่มสินค้านำเข้าสำคัญ ได้แก่ ซอสและเครื่องปรุงอื่นๆ 10,380 ล้านบาท ของปรุงแต่งจากธัญพืช 4,638 ล้านบาท อาหารสัตว์ 827 ล้านบาท โกโก้และผลิตภัณฑ์ 618 ล้านบาท เครื่องดื่ม 518 ล้านบาท

ดุลการค้า ไทยได้ดุลการค้า 8,175 ล้านบาท (เพิ่มขึ้นร้อยละ 26.13) โดยกลุ่มสินค้าสำคัญที่ไทยได้ดุลการค้า ได้แก่ นมและผลิตภัณฑ์ 2,542 ล้านบาท ปลาและสัตว์น้ำ 2,394 ล้านบาท ต้นไม้และพืชอื่นๆ มีชีวิต 1,544 ล้านบาท กลุ่มสินค้าที่ไทยขาดดุล ได้แก่ สัตว์มีชีวิต 5,358 ล้านบาท เนื้อสัตว์และผลิตภัณฑ์ 1,099 ล้านบาท

การเปลี่ยนแปลง กลุ่มสินค้าส่งออกที่เปลี่ยนแปลงมาก ได้แก่ น้ำตาลและขนมทำจากน้ำตาล (+1,319 ล้านบาท) เครื่องดื่ม (-1,240 ล้านบาท) สินค้านำเข้าที่เปลี่ยนแปลงมาก ได้แก่ ของปรุงแต่งจากธัญพืช (-1,033 ล้านบาท) ซอสและเครื่องปรุงอื่นๆ (+378 ล้านบาท)

ตารางที่ 15 รายการสินค้าที่มีการส่งออกและนำเข้า 10 อันดับแรก ระหว่างไทย-สิงคโปร์ ปี 2566

หน่วย ล้านบาท

อันดับ	ส่งออก		นำเข้า	
	รายการ	มูลค่า	รายการ	มูลค่า
1	ไก่ชนิดแกลลัสโดเมสติกส์ปรุงแต่ง อาทิ แกงไก่ที่บรรจุกระป๋อง (160232)	3,969	อาหารปรุงแต่งอื่นๆ อาทิ เต้าหู้ แอลกอฮอล์ผง ครีมเทียม (210690)	9,873
2	น้ำตาลที่ได้จากอ้อยหรือหัวบีตอื่นๆ อาทิ น้ำตาลทรายบริสุทธิ์ (170199)	3,258	อาหารปรุงแต่งอื่นๆ ที่ทำจากธัญพืช หรือสิ่งสกัดจากมอลต์ อาทิ อาหารปรุงแต่งที่เหมาะสมสำหรับทารกหรือเด็กเล็ก ไม่ได้จัดทำขึ้นเพื่อการขายปลีก (190190)	3,909
3	ข้าวที่สีบ้างแล้วหรือสีทั้งหมด อาทิ ข้าวเหนียว ข้าวหอมมะลิ ข้าวบาสมาดิ (100630)	2,930	ของปรุงแต่งที่ใช้ในการเลี้ยงสัตว์อื่นๆ นอกจากอาหารสุนัขหรือแมว อาทิ อาหารสุกร อาหารกิ้ง (230990)	827
4	นมและครีม มีไขมันเกินร้อยละ 1 แต่ไม่เกินร้อยละ 6 โดยน้ำหนัก (040120)	1,395	อาหารปรุงแต่งสำหรับทารก (190110)	585
5	ไข่สดของไก่ชนิดแกลลัสโดเมสติกส์ (040721)	1,391	ขนมที่ทำจากซ็อกโกแลต เป็นก้อน เป็นแผ่น หรือเป็นแท่ง (180620)	397
6	สตาร์ชทำจากมันสำปะหลัง (110814)	1,004	แป้งข้าวสาลี หรือแป้งเมสลิน (110100)	258
7	วีสกี (220830)	736	ซอสถั่วเหลือง (210310)	245
8	อาหารปรุงแต่งอื่นๆ อาทิ เต้าหู้ แอลกอฮอล์ผง ครีมเทียม (210690)	727	ซอสและของปรุงรสอื่นๆ อาทิ ซอสพริก น้ำปลา กะปิ (210390)	230
9	อาหารสุนัขหรือแมวสำหรับขายปลีก (230910)	647	เนยเทียมอื่นๆ อาทิ เนยเทียมเหลว (151790)	221
10	ซอสและของปรุงรสอื่นๆ อาทิ ซอสพริก น้ำปลา กะปิ (210390)	572	เบียร์ที่ทำจากมอลต์ (220300)	208

(9) ไทย-บรูไน พบว่า

ส่งออก ไทยส่งออกเป็นมูลค่า 1,106.09 ล้านบาท (เพิ่มขึ้นร้อยละ 7.72) โดยกลุ่มสินค้าส่งออกสำคัญ ได้แก่ ข้าวและธัญพืช 336.48 ล้านบาท อาหารสัตว์ 235.23 ล้านบาท ของปรุงแต่งจากผักและผลไม้ 70.97 ล้านบาท ของปรุงแต่งจากธัญพืช 68.68 ล้านบาท ซอสและเครื่องปรุงอื่นๆ 67.21 ล้านบาท

นำเข้า ไทยนำเข้าเป็นมูลค่า 0.08 ล้านบาท (ลดลงร้อยละ 25.33) โดยกลุ่มสินค้านำเข้าสำคัญ ได้แก่ สัตว์มีชีวิต 0.06 ล้านบาท ของปรุงแต่งจากธัญพืช 0.01 ล้านบาท ของปรุงแต่งจากผักและผลไม้ 0.003 ล้านบาท ผลไม้ 0.001 ล้านบาท

ดุลการค้า ไทยได้ดุลการค้า 1,106.01 ล้านบาท (เพิ่มขึ้นร้อยละ 7.73) โดยกลุ่มสินค้าสำคัญที่ไทยได้ดุลการค้า ได้แก่ สัตว์มีชีวิต 336.42 ล้านบาท เนื้อสัตว์และผลิตภัณฑ์ 235.23 ล้านบาท ปลาและสัตว์น้ำ 70.97 ล้านบาท โดยไม่มีกลุ่มสินค้าที่ไทยขาดดุล

การเปลี่ยนแปลง กลุ่มสินค้าส่งออกที่เปลี่ยนแปลงมาก ได้แก่ ข้าวและธัญพืช (+78.98 ล้านบาท) เนื้อสัตว์และผลิตภัณฑ์ (+54.59 ล้านบาท) สินค้านำเข้าที่เปลี่ยนแปลงมาก ได้แก่ สัตว์มีชีวิต (-0.04 ล้านบาท) ของปรุงแต่งจากธัญพืช (+0.01 ล้านบาท)

ตารางที่ 16 รายการสินค้าที่มีการส่งออกและนำเข้า 10 อันดับแรก ระหว่างไทย-บรูไน ปี 2566

หน่วย ล้านบาท

อันดับ	ส่งออก		นำเข้า	
	รายการ	มูลค่า	รายการ	มูลค่า
1	ข้าวที่สีข้างแล้วหรือสีทั้งหมด อาทิ ข้าวเหนียว ข้าวหอมมะลิ ข้าวบาสมาดิ (100630)	336.18	สัตว์เลี้ยงลูกด้วยนม มีชีวิตอื่นๆ อาทิ สุนัข แมว (010619)	0.06
2	อาหารสุนัขหรือแมวสำหรับขายปลีก (230910)	230.30	ขนมจำพวกเบเกอรี่อื่นๆ อาทิ เค้ก บิสกิตไม่หวาน (190590)	0.01
3	น้ำตาลที่ได้จากอ้อยหรือหัวบีตอื่นๆ อาทิ น้ำตาลทรายบริสุทธิ์ (170199)	61.99	เมล็ดพืชอื่นๆ ปรงแต่ง อาทิ มะม่วงหิมพานต์ (200819)	0.003
4	ชิ้นเนื้อและเครื่องในที่บริโภคได้ของไก่ชนิด แกลลัสโตเมสติกัส แซ่แซ็ง (020714)	61.15	อินทผลัม สดหรือแห้ง (080410)	0.001
5	น้ำ รวมถึงน้ำแร่และน้ำอัดลม ที่เติมน้ำตาล หรือสารทำให้หวานอื่น ๆ หรือที่ปรุงกลิ่นรส (220210)	32.87	ของผสมและแป้งสำหรับทำเบเกอรี่ อาทิ ขนมปัง เพสทรี เค้ก บิสกิต (190120)	0.0004
6	ซอสและของปรุงรสอื่นๆ อาทิ ซอสพริก น้ำปลา กะปิ (210390)	29.23		
7	หอยลาย หอยกาบและหอยแครงปรุงแต่ง (160556)	23.59		
8	อาหารปรุงแต่งอื่นๆ อาทิ เต้าหู้ แอลกอฮอล์ผง ครีมเทียม (210690)	22.12		
9	น้ำผลไม้ น้ำลูกนัต หรือน้ำพืชผักอื่นๆ อาทิ น้ำแบล็กเคอร์แรนต์ น้ำมะพร้าว (200989)	21.87		
10	เครื่องดื่มอื่นๆ ที่ไม่มีแอลกอฮอล์ อาทิ นมยูเอชที นมถั่วเหลือง (220299)	21.58		

2. สถานการณ์การค้าสินค้าเกษตรของไทยกับภูมิภาคอาเซียน ภายใต้ความตกลงเขตการค้าเสรีอาเซียน (ASEAN Free Trade Area: AFTA)

รายงานสถิติการค้าสินค้าเกษตรของไทยกับภูมิภาคอาเซียน ประจำปี 2566 เมื่อเทียบกับช่วงเวลาเดียวกันของปี 2565 ภายใต้ความตกลง AFTA โดยไทยได้ยกเลิกมาตรการโควตาภาษี (Tariff Rate Quota: TRQ) สินค้าเกษตร 23 รายการ และลดอัตราภาษีนำเข้าสินค้าทุกรายการให้เป็นร้อยละ 0 ภายในปี 2553 (ยกเว้นสินค้าเกษตรอ่อนไหว ประกอบด้วย เมล็ดกาแฟดิบ มันฝรั่ง และเนื้อมะพร้าวแห้ง อัตราภาษีลดเหลือร้อยละ 5) โดยในส่วนของกรยกเลิก TRQ สินค้าเกษตร ไทยได้ดำเนินการตามความตกลง AFTA ดังนี้

2.1 การยกเลิก TRQ สินค้าเกษตร 13 รายการ ในระหว่างปี 2546-2551 ได้แก่ (1) ข้าวโพดเลี้ยงสัตว์ และ (2) กากถั่วเหลือง (ยกเลิกในปี 2546) (3) น้ำมันปาล์มและน้ำมันเนื้อในเมล็ดปาล์ม (ยกเลิกในปี 2548) (4) ไหมดิบ (ยกเลิกในปี 2549) (5) มันฝรั่ง (6) ลำไยแห้ง (7) หอมหัวใหญ่ (8) เมล็ดพันธุ์หอมหัวใหญ่ (9) กระเทียม และ (10) ใบยาสูบ (ยกเลิกในปี 2550) (11) พริกไทย (12) น้ำตาลทราย และ (13) น้ำมันถั่วเหลือง (ยกเลิกในปี 2551) รายละเอียดดังนี้

สินค้า	การส่งออก (ล้านบาท)	การนำเข้า (ล้านบาท)
ข้าวโพดเลี้ยงสัตว์ (ยกเลิกในปี 2546)	<p>มูลค่าการส่งออกข้าวโพดเลี้ยงสัตว์ไปอาเซียน ปี 2546-2566</p>	<p>มูลค่าการนำเข้าข้าวโพดเลี้ยงสัตว์จากอาเซียน ปี 2546-2566</p>
กากถั่วเหลือง (ยกเลิกในปี 2546)	<p>มูลค่าการส่งออกกากถั่วเหลืองไปอาเซียน ปี 2546-2566</p>	<p>มูลค่าการนำเข้ากากถั่วเหลืองจากอาเซียน ปี 2546-2566</p>
น้ำมันปาล์มและน้ำมันเนื้อในเมล็ดปาล์ม (ยกเลิกในปี 2548)	<p>มูลค่าการส่งออกน้ำมันปาล์มและน้ำมันเนื้อในเมล็ดปาล์มไปอาเซียน ปี 2548-2566</p>	<p>มูลค่าการนำเข้าน้ำมันปาล์มและน้ำมันเนื้อในเมล็ดปาล์มจากอาเซียน ปี 2548-2566</p>
ไหมดิบ (ยกเลิกในปี 2549)	<p>มูลค่าการส่งออกไหมดิบไปอาเซียน ปี 2549-2566</p>	<p>มูลค่าการนำเข้าไหมดิบจากอาเซียน ปี 2549-2566</p>

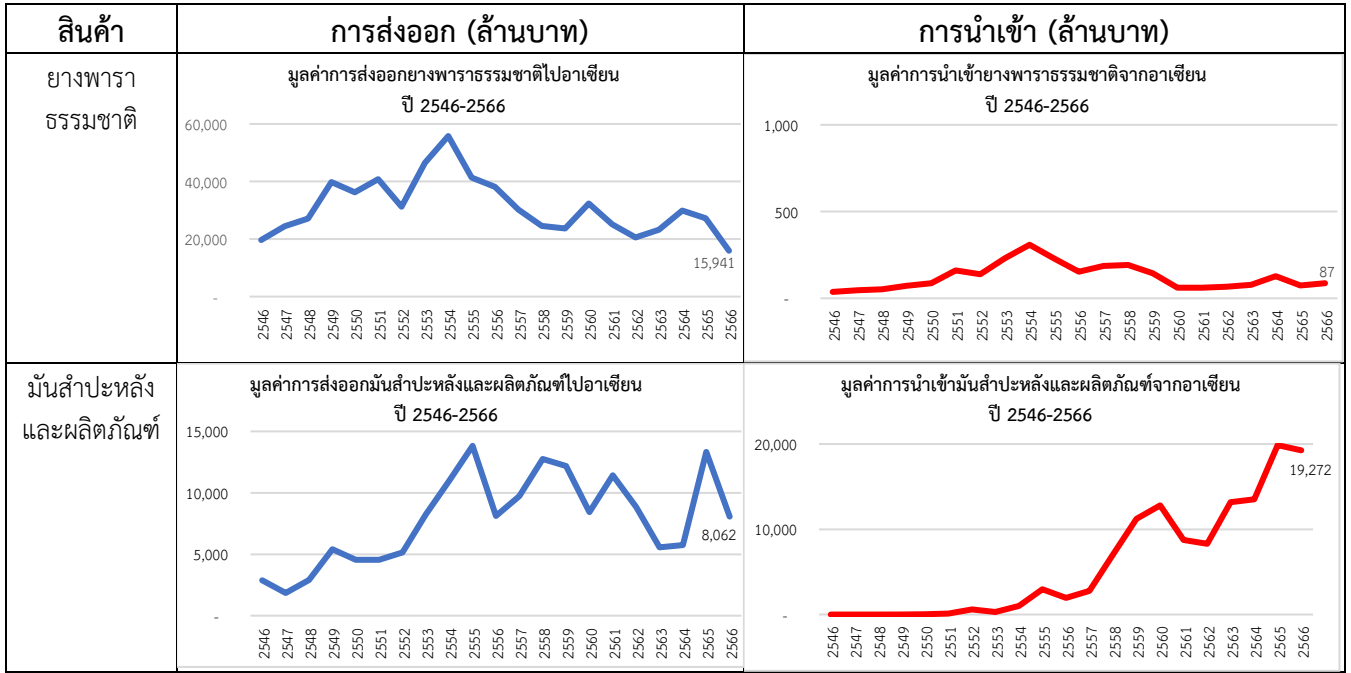
สินค้า	การส่งออก (ล้านบาท)	การนำเข้า (ล้านบาท)
มันฝรั่ง (ยกเลิกในปี 2550)	มูลค่าการส่งออกมันฝรั่งไปอาเซียน ปี 2550-2566 	มูลค่าการนำเข้ามันฝรั่งจากอาเซียน ปี 2550-2566
ลำไยแห้ง (ยกเลิกในปี 2550)	มูลค่าการส่งออกลำไยแห้งไปอาเซียน ปี 2550-2566 	มูลค่าการนำเข้าลำไยแห้งไปอาเซียน ปี 2550-2566
หอมหัวใหญ่ (ยกเลิกในปี 2550)	มูลค่าการส่งออกหอมหัวใหญ่ไปอาเซียน ปี 2550-2566 	มูลค่าการนำเข้าหอมหัวใหญ่จากอาเซียน ปี 2550-2566
(เมล็ดพันธุ์หอมหัวใหญ่) (ยกเลิกในปี 2550)	มูลค่าการส่งออกเมล็ดพันธุ์หอมหัวใหญ่ไปอาเซียน ปี 2550-2566 	มูลค่าการนำเข้าเมล็ดพันธุ์หอมหัวใหญ่จากอาเซียน ปี 2550-2566
กระเทียม (ยกเลิกในปี 2550)	มูลค่าการส่งออกกระเทียมไปอาเซียน ปี 2550-2566 	มูลค่าการนำเข้ากระเทียมจากอาเซียน ปี 2550-2566
ใบยาสูบ (ยกเลิกในปี 2550)	มูลค่าการส่งออกใบยาสูบไปอาเซียน ปี 2550-2566 	มูลค่าการนำเข้าใบยาสูบจากอาเซียน ปี 2550-2566

2.2 การยกเลิก TRQ สินค้าเกษตร 10 รายการ ในปี 2553 ได้แก่ (1) เมล็ดถั่วเหลือง (2) ข้าว (3) ชา (4) เมล็ดกาแฟ (5) กาแฟสำเร็จรูป (6) นมและครีมและเครื่องดื่มประเภทนมปรุงแต่ง (7) นมผงขาดมันเนย (8) มะพร้าวและมะพร้าวฝอย (9) เนื้อมะพร้าวแห้ง และ (10) น้ำมันมะพร้าว รายละเอียดดังนี้

สินค้า	การส่งออก (ล้านบาท)	การนำเข้า (ล้านบาท)
เมล็ดถั่วเหลือง	<p>มูลค่าการส่งออกเมล็ดถั่วเหลืองไปอาเซียน ปี 2553-2566</p>	<p>มูลค่าการนำเข้าเมล็ดถั่วเหลืองจากอาเซียน ปี 2553-2566</p>
ข้าว	<p>มูลค่าการส่งออกข้าวไปอาเซียน ปี 2553-2566</p>	<p>มูลค่าการนำเข้าข้าวจากอาเซียน ปี 2553-2566</p>
ชา	<p>มูลค่าการส่งออกชาไปอาเซียน ปี 2553-2566</p>	<p>มูลค่าการนำเข้าชาไปอาเซียน ปี 2553-2566</p>
เมล็ดกาแฟ	<p>มูลค่าการส่งออกเมล็ดกาแฟไปอาเซียน ปี 2553-2566</p>	<p>มูลค่าการนำเข้าเมล็ดกาแฟจากอาเซียน ปี 2553-2566</p>
กาแฟสำเร็จรูป	<p>มูลค่าการส่งออกกาแฟสำเร็จรูปไปอาเซียน ปี 2553-2566</p>	<p>มูลค่าการนำเข้ากาแฟสำเร็จรูปจากอาเซียน ปี 2553-2566</p>

สินค้า	การส่งออก (ล้านบาท)	การนำเข้า (ล้านบาท)																																																												
น้ำมันดิบ	<p>มูลค่าการส่งออกน้ำมันดิบไปอาเซียน ปี 2553-2566</p> <table border="1"> <tr><th>ปี</th><td>2553</td><td>2554</td><td>2555</td><td>2556</td><td>2557</td><td>2558</td><td>2559</td><td>2560</td><td>2561</td><td>2562</td><td>2563</td><td>2564</td><td>2565</td><td>2566</td></tr> <tr><th>มูลค่า</th><td>1,000</td><td>1,000</td><td>1,000</td><td>1,000</td><td>1,000</td><td>1,000</td><td>1,000</td><td>1,000</td><td>1,000</td><td>1,000</td><td>1,000</td><td>1,000</td><td>1,000</td><td>3,007</td></tr> </table>	ปี	2553	2554	2555	2556	2557	2558	2559	2560	2561	2562	2563	2564	2565	2566	มูลค่า	1,000	1,000	1,000	1,000	1,000	1,000	1,000	1,000	1,000	1,000	1,000	1,000	1,000	3,007	<p>มูลค่าการนำเข้าน้ำมันดิบจากอาเซียน ปี 2553-2566</p> <table border="1"> <tr><th>ปี</th><td>2553</td><td>2554</td><td>2555</td><td>2556</td><td>2557</td><td>2558</td><td>2559</td><td>2560</td><td>2561</td><td>2562</td><td>2563</td><td>2564</td><td>2565</td><td>2566</td></tr> <tr><th>มูลค่า</th><td>2.5</td><td>1.0</td><td>1.0</td><td>1.0</td><td>1.0</td><td>1.0</td><td>1.0</td><td>1.0</td><td>1.0</td><td>1.0</td><td>1.0</td><td>1.0</td><td>1.0</td><td>2.09</td></tr> </table>	ปี	2553	2554	2555	2556	2557	2558	2559	2560	2561	2562	2563	2564	2565	2566	มูลค่า	2.5	1.0	1.0	1.0	1.0	1.0	1.0	1.0	1.0	1.0	1.0	1.0	1.0	2.09
ปี	2553	2554	2555	2556	2557	2558	2559	2560	2561	2562	2563	2564	2565	2566																																																
มูลค่า	1,000	1,000	1,000	1,000	1,000	1,000	1,000	1,000	1,000	1,000	1,000	1,000	1,000	3,007																																																
ปี	2553	2554	2555	2556	2557	2558	2559	2560	2561	2562	2563	2564	2565	2566																																																
มูลค่า	2.5	1.0	1.0	1.0	1.0	1.0	1.0	1.0	1.0	1.0	1.0	1.0	1.0	2.09																																																
นมปรุงแต่ง (นมพร้อมดื่ม)	<p>มูลค่าการส่งออกนมปรุงแต่ง(นมพร้อมดื่ม)ไปอาเซียน ปี 2553-2566</p> <table border="1"> <tr><th>ปี</th><td>2553</td><td>2554</td><td>2555</td><td>2556</td><td>2557</td><td>2558</td><td>2559</td><td>2560</td><td>2561</td><td>2562</td><td>2563</td><td>2564</td><td>2565</td><td>2566</td></tr> <tr><th>มูลค่า</th><td>1,000</td><td>1,000</td><td>1,000</td><td>1,000</td><td>1,000</td><td>1,000</td><td>1,000</td><td>1,000</td><td>1,000</td><td>1,000</td><td>1,000</td><td>1,000</td><td>1,000</td><td>4,970</td></tr> </table>	ปี	2553	2554	2555	2556	2557	2558	2559	2560	2561	2562	2563	2564	2565	2566	มูลค่า	1,000	1,000	1,000	1,000	1,000	1,000	1,000	1,000	1,000	1,000	1,000	1,000	1,000	4,970	<p>มูลค่าการนำเข้านมปรุงแต่ง(นมพร้อมดื่ม)จากอาเซียน ปี 2553-2566</p> <table border="1"> <tr><th>ปี</th><td>2553</td><td>2554</td><td>2555</td><td>2556</td><td>2557</td><td>2558</td><td>2559</td><td>2560</td><td>2561</td><td>2562</td><td>2563</td><td>2564</td><td>2565</td><td>2566</td></tr> <tr><th>มูลค่า</th><td>2.0</td><td>5.0</td><td>8.0</td><td>7.0</td><td>8.0</td><td>5.0</td><td>0.0</td><td>0.0</td><td>0.0</td><td>0.0</td><td>1.0</td><td>0.0</td><td>0.0</td><td>0.21</td></tr> </table>	ปี	2553	2554	2555	2556	2557	2558	2559	2560	2561	2562	2563	2564	2565	2566	มูลค่า	2.0	5.0	8.0	7.0	8.0	5.0	0.0	0.0	0.0	0.0	1.0	0.0	0.0	0.21
ปี	2553	2554	2555	2556	2557	2558	2559	2560	2561	2562	2563	2564	2565	2566																																																
มูลค่า	1,000	1,000	1,000	1,000	1,000	1,000	1,000	1,000	1,000	1,000	1,000	1,000	1,000	4,970																																																
ปี	2553	2554	2555	2556	2557	2558	2559	2560	2561	2562	2563	2564	2565	2566																																																
มูลค่า	2.0	5.0	8.0	7.0	8.0	5.0	0.0	0.0	0.0	0.0	1.0	0.0	0.0	0.21																																																
นมผงขาดมันเนย	<p>มูลค่าการส่งออกนมผงขาดมันเนยไปอาเซียน ปี 2553-2566</p> <table border="1"> <tr><th>ปี</th><td>2553</td><td>2554</td><td>2555</td><td>2556</td><td>2557</td><td>2558</td><td>2559</td><td>2560</td><td>2561</td><td>2562</td><td>2563</td><td>2564</td><td>2565</td><td>2566</td></tr> <tr><th>มูลค่า</th><td>300</td><td>200</td><td>200</td><td>200</td><td>200</td><td>200</td><td>200</td><td>200</td><td>200</td><td>200</td><td>200</td><td>200</td><td>200</td><td>463</td></tr> </table>	ปี	2553	2554	2555	2556	2557	2558	2559	2560	2561	2562	2563	2564	2565	2566	มูลค่า	300	200	200	200	200	200	200	200	200	200	200	200	200	463	<p>มูลค่าการนำเข้านมผงขาดมันเนยจากอาเซียน ปี 2553-2566</p> <table border="1"> <tr><th>ปี</th><td>2553</td><td>2554</td><td>2555</td><td>2556</td><td>2557</td><td>2558</td><td>2559</td><td>2560</td><td>2561</td><td>2562</td><td>2563</td><td>2564</td><td>2565</td><td>2566</td></tr> <tr><th>มูลค่า</th><td>10</td><td>10</td><td>10</td><td>10</td><td>10</td><td>10</td><td>10</td><td>10</td><td>10</td><td>10</td><td>10</td><td>10</td><td>10</td><td>0.003</td></tr> </table>	ปี	2553	2554	2555	2556	2557	2558	2559	2560	2561	2562	2563	2564	2565	2566	มูลค่า	10	10	10	10	10	10	10	10	10	10	10	10	10	0.003
ปี	2553	2554	2555	2556	2557	2558	2559	2560	2561	2562	2563	2564	2565	2566																																																
มูลค่า	300	200	200	200	200	200	200	200	200	200	200	200	200	463																																																
ปี	2553	2554	2555	2556	2557	2558	2559	2560	2561	2562	2563	2564	2565	2566																																																
มูลค่า	10	10	10	10	10	10	10	10	10	10	10	10	10	0.003																																																
มะพร้าว (ผล)	<p>มูลค่าการส่งออกมะพร้าวผลไปอาเซียน ปี 2553-2566</p> <table border="1"> <tr><th>ปี</th><td>2553</td><td>2554</td><td>2555</td><td>2556</td><td>2557</td><td>2558</td><td>2559</td><td>2560</td><td>2561</td><td>2562</td><td>2563</td><td>2564</td><td>2565</td><td>2566</td></tr> <tr><th>มูลค่า</th><td>100</td><td>100</td><td>100</td><td>100</td><td>100</td><td>100</td><td>100</td><td>100</td><td>100</td><td>100</td><td>100</td><td>100</td><td>100</td><td>293</td></tr> </table>	ปี	2553	2554	2555	2556	2557	2558	2559	2560	2561	2562	2563	2564	2565	2566	มูลค่า	100	100	100	100	100	100	100	100	100	100	100	100	100	293	<p>มูลค่าการนำเข้ามะพร้าวผลจากอาเซียน ปี 2553-2566</p> <table border="1"> <tr><th>ปี</th><td>2553</td><td>2554</td><td>2555</td><td>2556</td><td>2557</td><td>2558</td><td>2559</td><td>2560</td><td>2561</td><td>2562</td><td>2563</td><td>2564</td><td>2565</td><td>2566</td></tr> <tr><th>มูลค่า</th><td>1,000</td><td>1,500</td><td>1,000</td><td>1,000</td><td>1,000</td><td>1,000</td><td>1,000</td><td>1,000</td><td>1,000</td><td>1,000</td><td>1,000</td><td>1,000</td><td>1,000</td><td>1,446</td></tr> </table>	ปี	2553	2554	2555	2556	2557	2558	2559	2560	2561	2562	2563	2564	2565	2566	มูลค่า	1,000	1,500	1,000	1,000	1,000	1,000	1,000	1,000	1,000	1,000	1,000	1,000	1,000	1,446
ปี	2553	2554	2555	2556	2557	2558	2559	2560	2561	2562	2563	2564	2565	2566																																																
มูลค่า	100	100	100	100	100	100	100	100	100	100	100	100	100	293																																																
ปี	2553	2554	2555	2556	2557	2558	2559	2560	2561	2562	2563	2564	2565	2566																																																
มูลค่า	1,000	1,500	1,000	1,000	1,000	1,000	1,000	1,000	1,000	1,000	1,000	1,000	1,000	1,446																																																
เนื้อมะพร้าวแห้ง	<p>มูลค่าการส่งออกเนื้อมะพร้าวแห้งไปอาเซียน ปี 2553-2566</p> <table border="1"> <tr><th>ปี</th><td>2553</td><td>2554</td><td>2555</td><td>2556</td><td>2557</td><td>2558</td><td>2559</td><td>2560</td><td>2561</td><td>2562</td><td>2563</td><td>2564</td><td>2565</td><td>2566</td></tr> <tr><th>มูลค่า</th><td>1</td><td>1</td><td>1</td><td>1</td><td>1</td><td>1</td><td>1</td><td>1</td><td>1</td><td>1</td><td>1</td><td>1</td><td>1</td><td>1</td></tr> </table>	ปี	2553	2554	2555	2556	2557	2558	2559	2560	2561	2562	2563	2564	2565	2566	มูลค่า	1	1	1	1	1	1	1	1	1	1	1	1	1	1	<p>มูลค่าการนำเข้าเนื้อมะพร้าวแห้งจากอาเซียน ปี 2553-2566</p> <table border="1"> <tr><th>ปี</th><td>2553</td><td>2554</td><td>2555</td><td>2556</td><td>2557</td><td>2558</td><td>2559</td><td>2560</td><td>2561</td><td>2562</td><td>2563</td><td>2564</td><td>2565</td><td>2566</td></tr> <tr><th>มูลค่า</th><td>1</td><td>1</td><td>1</td><td>1</td><td>1</td><td>1</td><td>1</td><td>1</td><td>1</td><td>1</td><td>1</td><td>1</td><td>1</td><td>1</td></tr> </table>	ปี	2553	2554	2555	2556	2557	2558	2559	2560	2561	2562	2563	2564	2565	2566	มูลค่า	1	1	1	1	1	1	1	1	1	1	1	1	1	1
ปี	2553	2554	2555	2556	2557	2558	2559	2560	2561	2562	2563	2564	2565	2566																																																
มูลค่า	1	1	1	1	1	1	1	1	1	1	1	1	1	1																																																
ปี	2553	2554	2555	2556	2557	2558	2559	2560	2561	2562	2563	2564	2565	2566																																																
มูลค่า	1	1	1	1	1	1	1	1	1	1	1	1	1	1																																																
น้ำมันมะพร้าว	<p>มูลค่าการส่งออกน้ำมันมะพร้าวไปอาเซียน ปี 2553-2566</p> <table border="1"> <tr><th>ปี</th><td>2553</td><td>2554</td><td>2555</td><td>2556</td><td>2557</td><td>2558</td><td>2559</td><td>2560</td><td>2561</td><td>2562</td><td>2563</td><td>2564</td><td>2565</td><td>2566</td></tr> <tr><th>มูลค่า</th><td>20</td><td>20</td><td>20</td><td>20</td><td>20</td><td>20</td><td>20</td><td>20</td><td>20</td><td>20</td><td>20</td><td>20</td><td>20</td><td>35</td></tr> </table>	ปี	2553	2554	2555	2556	2557	2558	2559	2560	2561	2562	2563	2564	2565	2566	มูลค่า	20	20	20	20	20	20	20	20	20	20	20	20	20	35	<p>มูลค่าการนำเข้าน้ำมันมะพร้าวจากอาเซียน ปี 2553-2566</p> <table border="1"> <tr><th>ปี</th><td>2553</td><td>2554</td><td>2555</td><td>2556</td><td>2557</td><td>2558</td><td>2559</td><td>2560</td><td>2561</td><td>2562</td><td>2563</td><td>2564</td><td>2565</td><td>2566</td></tr> <tr><th>มูลค่า</th><td>1,000</td><td>500</td><td>200</td><td>100</td><td>200</td><td>200</td><td>200</td><td>200</td><td>200</td><td>200</td><td>200</td><td>200</td><td>200</td><td>175</td></tr> </table>	ปี	2553	2554	2555	2556	2557	2558	2559	2560	2561	2562	2563	2564	2565	2566	มูลค่า	1,000	500	200	100	200	200	200	200	200	200	200	200	200	175
ปี	2553	2554	2555	2556	2557	2558	2559	2560	2561	2562	2563	2564	2565	2566																																																
มูลค่า	20	20	20	20	20	20	20	20	20	20	20	20	20	35																																																
ปี	2553	2554	2555	2556	2557	2558	2559	2560	2561	2562	2563	2564	2565	2566																																																
มูลค่า	1,000	500	200	100	200	200	200	200	200	200	200	200	200	175																																																

2.3 สินค้าที่มีความสำคัญในเชิงเศรษฐกิจของไทย จำนวน 2 รายการ ได้แก่ ยางพาราธรรมชาติ และมันสำปะหลังและผลิตภัณฑ์ ดังนี้



กองเศรษฐกิจการเกษตรระหว่างประเทศ
 สำนักงานเศรษฐกิจการเกษตร
 พฤษภาคม 2567



สรุป
สถานะและผลจากการเจรจา FTA
กรณีสินค้าเกษตร ตอนที่ 01-24 และ 4001
(ข้อมูล ณ เดือนธันวาคม 2566)

กองเศรษฐกิจการเกษตรระหว่างประเทศ
สำนักงานเศรษฐกิจการเกษตร

พฤษภาคม 2567

สรุปสถานะของการเจรจา FTA

การเจรจา FTA ของไทย ประจำปี 2566 จำแนกกลุ่มตามสถานะของการเจรจาได้ 4 กลุ่ม ดังนี้

กลุ่มที่ 1 มีผลบังคับใช้สมบูรณ์/บางส่วน มี 14 กรอบเจรจา คือ

- **จีน:** ความตกลงอาเซียน - จีน (ทยอยลดภาษีสินค้าจำนวน 90% ของรายการสินค้าทั้งหมดเหลือ 0% เมื่อ 1 ม.ค. 53 เฉพาะไทย - จีน ลดภาษีผักและผลไม้เหลือ 0% ตั้งแต่ 1 ต.ค. 46)
- **ออสเตรเลีย:** ความตกลงไทย - ออสเตรเลีย (เริ่ม 1 ม.ค. 48) / ความตกลงอาเซียน - ออสเตรเลีย และนิวซีแลนด์ (เริ่ม 12 มี.ค. 53)
- **นิวซีแลนด์:** ความตกลงไทย - นิวซีแลนด์ (เริ่ม 1 ก.ค. 48) / ความตกลงอาเซียน - ออสเตรเลีย และนิวซีแลนด์ (เริ่ม 12 มี.ค. 53)
- **อินเดีย:** ความตกลงไทย - อินเดีย (ลดภาษีสินค้า 87 รายการ เป็นสินค้าเกษตร 11 รายการ เมื่อ 1 ก.ย. 47) / ความตกลงอาเซียน - อินเดีย (เริ่ม 1 ม.ค. 53)
- **ญี่ปุ่น:** ความตกลงไทย - ญี่ปุ่น (เริ่ม 1 พ.ย. 50) / ความตกลงอาเซียน - ญี่ปุ่น (เริ่ม 1 มิ.ย. 52)
- **เกาหลีใต้:** ความตกลงอาเซียน - เกาหลี (เริ่ม 1 ม.ค. 53)
- **เปรู:** ความตกลงไทย - เปรู (เริ่ม 1 ม.ค. 55 สำหรับสินค้าเร่งลดภาษีบางส่วน ซึ่งครอบคลุมสินค้าจำนวน 70% ของรายการสินค้าทั้งหมด)
- **ชิลี:** ความตกลงไทย - ชิลี (เริ่มเมื่อ 5 พ.ย. 58)
- **ฮ่องกง:** ความตกลงอาเซียน-ฮ่องกง (เริ่ม 11 มิ.ย. 62)
- **RCEP (อาเซียน จีน ญี่ปุ่น เกาหลีใต้ ออสเตรเลีย และนิวซีแลนด์):** เริ่ม 1 ม.ค. 65)

กลุ่มที่ 2 เจรจาเสร็จแล้ว อยู่ระหว่างดำเนินการเพื่อให้มีผลบังคับใช้ มี 2 กรอบเจรจา คือ

- **เปรู:** สำหรับสินค้าส่วนที่เหลืออีก 30% ของรายการสินค้าทั้งหมด ไทยและเปรูได้ตกลงอัตราภาษีในสินค้ากลุ่มนี้แล้ว แต่ยังไม่มีการบังคับใช้ เนื่องจากอยู่ระหว่างการเจรจาเปิดเสรีภาคบริการเพื่อจัดทำความตกลงฯ ฉบับสมบูรณ์
- **ไทย - ศรีลังกา:** สรุปผลการเจรจาเสร็จเมื่อเดือนธันวาคม 2566 คาดว่าจะมีผลบังคับใช้ก่อนปลายปี 2567

กลุ่มที่ 3 อยู่ระหว่างการเจรจา / เจรจาในส่วนต่อเนื่อง / เจรจาคงค้าง มี 8 กรอบเจรจา คือ

- **ไทย - ปากีสถาน:** เริ่มเจรจาทันทีเมื่อเดือนกันยายน 2558 โดยปัจจุบันการเจรจาหยุดชะงักเนื่องจากสถานการณ์ทางการเมืองของปากีสถาน
- **ไทย - ตุรกี:** อยู่ระหว่างเจรจา แต่ยังไม่สามารถหาข้อสรุปได้
- **ไทย - อินเดีย:** ยังไม่สามารถหาข้อสรุปการเปิดตลาดสินค้าส่วนที่เหลือได้
- **BIMSTEC (ไทย บังกลาเทศ อินเดีย ศรีลังกา เมียนมา เนปาล และภูฏาน):** เริ่มเจรจาทันทีเมื่อวันที 6 เดือนมิถุนายน 2540 แต่ยังไม่สามารถหาข้อสรุปได้
- **ไทย - สหรัฐอาหรับเอมิเรตส์** อยู่ระหว่างเจรจา แต่ยังไม่สามารถหาข้อสรุปได้
- **ไทย - สหภาพยุโรป:** เริ่มเจรจาทันทีเมื่อเดือนกันยายน 2566 ล่าสุดเจรจารอบที่ 2 ระหว่างวันที่ 22-24 มกราคม 2567 ณ ประเทศไทย

- ไทย – EFTA (สวีเดน นอร์เวย์ ไอซ์แลนด์ และลิกเตนสไตน์): อยู่ระหว่างเจรจา คาดว่าจะเจรจาเสร็จในปี 2567
- อาเซียน – แคนาดา: อยู่ระหว่างเจรจา คาดว่าจะเจรจาเสร็จในปี 2567

กลุ่มที่ 4 กรอบเจรจาที่อยู่ระหว่างการพิจารณาการเข้าร่วม

- ไทย – เกาหลีใต้ อยู่ในแผนการเจรจาของกระทรวงพาณิชย์
- ไทย – ภูฏาน อยู่ในแผนการเจรจาของกระทรวงพาณิชย์
- ไทย – อิสราเอล อยู่ในแผนการเจรจาของกระทรวงพาณิชย์
- ไทย – CPTPP อยู่ระหว่างการศึกษาความเป็นไปได้ในการเข้าร่วม
- ไทย – สาธารณรัฐแอฟริกาใต้: อยู่ระหว่างการจัดทำผลการศึกษา

สถานการณ์การค้าสินค้าเกษตรระหว่างไทยกับคู่เจรจา FTA ที่มีผลบังคับใช้แล้ว

การติดตามสถานการณ์การค้าสินค้าเกษตรล่าสุดระหว่างไทยและคู่เจรจา ประจำปี 2566 แบ่งออกเป็น 2 ลักษณะ คือ การติดตามสถานการณ์รายประเทศ และรายการสินค้าที่มีการส่งออกและนำเข้า 10 อันดับแรก สรุปได้ดังนี้

1. การติดตามสถานการณ์รายประเทศ

(1) อาเซียน-จีน (ไทย-จีน) (สินค้าผัก ผลไม้ เริ่มลดภาษีตั้งแต่วันที่ 46 และสินค้าส่วนใหญ่ลดภาษีเหลือร้อยละ 0 ตั้งแต่วันที่ 53) ในปี 2566 พบว่า

ส่งออก ไทยส่งออก 449,946 ล้านบาท (เพิ่มขึ้นจาก 406,771 ล้านบาท ในปี 2565) โดยกลุ่มสินค้าสำคัญ คือ ผลไม้ 213,622 ล้านบาท ยางพาราธรรมชาติ 48,762 ล้านบาท พืชผักเพื่อบริโภค 39,756 ล้านบาท ผลิตภัณฑ์แปรรูปจากธัญพืช 34,294 ล้านบาท น้ำตาลและขนมทำจากน้ำตาล 32,140 ล้านบาท

นำเข้า ไทยนำเข้า 94,016 ล้านบาท (เพิ่มขึ้นจาก 92,395 ล้านบาท ในปี 2565) โดยกลุ่มสินค้าสำคัญ คือ ผลไม้ 22,872 ล้านบาท พืชผักเพื่อบริโภค 17,281 ล้านบาท อาหารปรุงแต่งจากเนื้อสัตว์ ปลา หรือสัตว์น้ำ 7,268 ล้านบาท ปลาและสัตว์น้ำ 7,089 ล้านบาท น้ำตาลและขนมทำจากน้ำตาล 5,377 ล้านบาท

ดุลการค้า ไทยเกินดุลการค้า 355,931 ล้านบาท (เพิ่มขึ้นจาก 314,377 ล้านบาท ในปี 2565) โดยกลุ่มสินค้าสำคัญที่ไทยเกินดุล คือ ผลไม้ 190,751 ล้านบาท ยางพาราธรรมชาติ 48,762 ล้านบาท ผลิตภัณฑ์แปรรูปจากธัญพืช 29,848 ล้านบาท กลุ่มสินค้าสำคัญที่ไทยขาดดุล คือ อาหารปรุงแต่งจากเนื้อสัตว์ ปลา หรือสัตว์น้ำ 5,358 ล้านบาท เมล็ดพืชและผลไม้ที่มีน้ำมัน 2,870 ล้านบาท กาแฟ ชา และเครื่องเทศ 1,976 ล้านบาท

การเปลี่ยนแปลง กลุ่มสินค้าส่งออกที่เปลี่ยนแปลงมาก ได้แก่ ผลไม้ (+44,238 ล้านบาท) น้ำตาลและขนมทำจากน้ำตาล (+13,589 ล้านบาท) กลุ่มสินค้านำเข้าที่เปลี่ยนแปลงมาก ได้แก่ ปลาและสัตว์น้ำ (-2,111 ล้านบาท) พืชผักเพื่อบริโภค (+1,936 ล้านบาท)

ตารางที่ 1 รายการสินค้าที่มีการส่งออกและนำเข้า 10 อันดับแรก ระหว่างไทย-จีน ปี 2566

หน่วย ล้านบาท

อันดับ	ส่งออก		นำเข้า	
	รายการ	มูลค่า	รายการ	มูลค่า
1	ทุเรียนสด (081060)	137,478	องุ่นสด (080610)	8,208
2	มันสำปะหลังผ่านหรือทำเป็นเพลเลต (071410)	39,449	แอปเปิ้ลสด (080810)	5,652
3	ยางธรรมชาติที่กำหนดไว้ในทางเทคนิค (400122)	35,022	ปลาทูนา ปลาสดคิปล้ำ และปลาโบนิโตปรุงแต่ง อาทิ ปลาทูนากระป๋อง (160414)	4,381
4	สตาร์ชทำจากมันสำปะหลัง (110814)	32,941	มอลต์ที่ไม่ได้คั่ว (110710)	3,379
5	น้ำตาลอื่นๆ อาทิ มอลโทส น้ำผึ้งเทียม คาราเมล (170290)	28,565	ของปรุงแต่งที่ใช้ในการเลี้ยงสัตว์อื่นๆ นอกจากอาหารสุนัขหรือแมว อาทิ อาหารสุกร อาหารกึ่ง (230990)	3,133
6	ผลไม้และลูกไม้ต่างๆ ที่ดิบหรือสุก โดยการนึ่งหรือต้ม แช่แข็ง หรือทำให้หวาน (081190)	24,862	ปลาหมึก แช่แข็ง อาทิ ปลาหมึกกระดอง ปลาหมึกกล้วย (030743)	2,964
7	ชิ้นเนื้อและเครื่องในที่บริโภคได้ของไก่ชนิดเกล็ดสโตเมสติกส์ แช่แข็ง (020714)	17,222	อาหารปรุงแต่งอื่นๆ อาทิ เต้าหู้ แอลกอฮอล์ผง ครีมเทียม (210690)	2,729
8	ฝรั่ง มะม่วง และมังคุด สดหรือแห้ง (080450)	16,370	พืชผักอื่นๆ ที่บริโภคได้ อาทิ กะหล่ำปลีชนิดกลม ไชนีสมีสตาร์ด กะหล่ำปลีอื่นๆ สดหรือแช่เย็น (070490)	2,435
9	ผลไม้สด อาทิ ลิ้นจี่ เงาะ ลำไย (081090)	13,763	ส้มแมนดาริน สดหรือแห้ง (080521)	2,197
10	น้ำยางธรรมชาติ (400110)	9,823	แพร์สด (080830)	1,967

(2) ไทย-ญี่ปุ่น (ไทย-ญี่ปุ่น เริ่ม พ.ย. 50 และอาเซียน-ญี่ปุ่น เริ่ม มิ.ย. 52) ในปี 2566 พบว่า

ส่งออก ไทยส่งออก 161,195 ล้านบาท (ลดลงจาก 170,235 ล้านบาท ในปี 2565) โดยกลุ่มสินค้าสำคัญ คือ อาหารปรุงแต่งจากเนื้อสัตว์ ปลา หรือสัตว์น้ำ 73,981 ล้านบาท เนื้อสัตว์และผลิตภัณฑ์ 16,054 ล้านบาท อาหารสัตว์ 13,247 ล้านบาท ปลาและสัตว์น้ำ 11,393 ล้านบาท ยางพาราธรรมชาติ 11,284 ล้านบาท

นำเข้า ไทยนำเข้า 12,385 ล้านบาท (ลดลงจาก 13,253 ล้านบาท ในปี 2565) โดยกลุ่มสินค้าสำคัญ คือ ปลาและสัตว์น้ำ 6,112 ล้านบาท ซอสและเครื่องปรุงอื่นๆ 1,607 ล้านบาท เนื้อสัตว์และผลิตภัณฑ์ 794 ล้านบาท ของปรุงแต่งจากธัญพืช 644 ล้านบาท อาหารปรุงแต่งจากเนื้อสัตว์ ปลา หรือสัตว์น้ำ 596 ล้านบาท

ดุลการค้า ไทยเกินดุลการค้า 148,810 ล้านบาท (ลดลงจาก 156,982 ล้านบาท ในปี 2565) โดยกลุ่มสินค้าสำคัญที่ไทยเกินดุล คือ อาหารปรุงแต่งจากเนื้อสัตว์ ปลา หรือสัตว์น้ำ 73,386 ล้านบาท เนื้อสัตว์และผลิตภัณฑ์ 15,261 ล้านบาท อาหารสัตว์ 13,120 ล้านบาท โดยไม่มีกลุ่มสินค้าที่ไทยขาดดุล

การเปลี่ยนแปลง กลุ่มสินค้าส่งออกที่เปลี่ยนแปลงมาก ได้แก่ ข้าวและธัญพืช (+1,296 ล้านบาท) อาหารปรุงแต่งจากเนื้อสัตว์ ปลา หรือสัตว์น้ำ (-4,514 ล้านบาท) สินค้านำเข้าที่เปลี่ยนแปลงมาก ได้แก่ ปลาและสัตว์น้ำ (-212 ล้านบาท) เนื้อสัตว์และผลิตภัณฑ์ (-153 ล้านบาท)

ตารางที่ 2 รายการสินค้าที่มีการส่งออกและนำเข้า 10 อันดับแรก ระหว่างไทย-ญี่ปุ่น ปี 2566

หน่วย ล้านบาท

อันดับ	ส่งออก		นำเข้า	
	รายการ	มูลค่า	รายการ	มูลค่า
1	ไก่ชนิดแกลลัสโดเมสติกัสปรุงแต่ง อาทิ แกงไก่ที่บรรจุกระป๋อง (160232)	47,295	ปลาชาร์ดิน ปลาชาร์ดิเนลล่า และปลาบริสลิง แซ่แข็ง (030353)	1,021
2	ชิ้นเนื้อและเครื่องในที่บริโภคได้ของไก่ ชนิดแกลลัสโดเมสติกัส แซ่แข็ง (020714)	15,075	พลาสติกเป๊ต แซ่แข็ง (030343)	919
3	อาหารสุนัขหรือแมวสำหรับขายปลีก (230910)	11,398	ปลาแมคเคอเรล แซ่แข็ง (030354)	717
4	ปลาทูนา ปลาสดแช่แข็ง และปลาโบนิโต ปรุงแต่ง อาทิ ปลาทูนากระป๋อง (160414)	8,853	เนื้อโคกระป๋องแช่แข็งที่ไม่มีกระดูก (020230)	684
5	ยางธรรมชาติที่กำหนดไว้ในทางเทคนิค (400122)	5,989	ปลาทูนาครีบบาว แซ่แข็ง (030341)	637
6	ข้าวที่สีบ้างแล้วหรือสีทั้งหมด อาทิ ข้าวเหนียว ข้าวหอมมะลิ ข้าวบาสมาดิ (100630)	5,794	ซอสและของปรุงรสอื่นๆ อาทิ ซอสพริก น้ำปลา กะปิ (210390)	628
7	กุ้งอื่นๆ อาทิ ลูกชิ้นกุ้ง กุ้งชุบเกล็ด (160529)	5,614	อาหารปรุงแต่งอื่นๆ อาทิ เต้าหู้ แอลกอฮอล์ผง ครีมนิยม (210690)	470
8	ยางแผ่นรมควัน (400121)	5,045	ปลาแซลมอนแปซิฟิกอื่นๆ แซ่แข็ง (030312)	392
9	กุ้งอื่นๆ อาทิ กุ้งกุลาดำ กุ้งขาว แซ่แข็ง (030617)	3,068	ปลาอื่นๆ แซ่แข็ง อาทิ ปลากรูเพอร์ ปลาดอกหมากครีบบาว (030289)	343
10	เป็ด ห่าน ไก่ต๊อก ปรุงแต่ง (160239)	2,794	หอยเชลล์แช่แข็ง (030722)	328

(3) ไทย-เกาหลี (อาเซียน-เกาหลี เริ่ม ม.ค. 53) ในปี 2566 พบว่า

ส่งออก ไทยส่งออก 47,551 ล้านบาท (ลดลงจาก 51,977 ล้านบาท ในปี 2565) โดยกลุ่มสินค้าสำคัญ คือ น้ำตาลและขนมทำจากน้ำตาล 12,409 ล้านบาท อาหารปรุงแต่งจากเนื้อสัตว์ ปลา หรือสัตว์น้ำ 6,607 ล้านบาท ยางพาราธรรมชาติ 5,488 ล้านบาท ปลาและสัตว์น้ำ 3,255 ล้านบาท ของปรุงแต่งจากผักและผลไม้ 3,049 ล้านบาท

นำเข้า ไทยนำเข้า 15,129 ล้านบาท (เพิ่มขึ้นจาก 14,227 ล้านบาท ในปี 2565) โดยกลุ่มสินค้าสำคัญ คือ ปลาและสัตว์น้ำ 4,963 ล้านบาท เมล็ดพืชและผลไม้ที่มีน้ำมัน 2,181 ล้านบาท อาหารสัตว์ 1,988 ล้านบาท ยาสูบและผลิตภัณฑ์ 1,588 ล้านบาท ของปรุงแต่งจากธัญพืช 1,507 ล้านบาท

ดุลการค้า ไทยเกินดุลการค้า 32,422 ล้านบาท (ลดลงจาก 37,749 ล้านบาท ในปี 2565) โดยกลุ่มสินค้าสำคัญที่ไทยเกินดุล คือ น้ำตาลและขนมทำจากน้ำตาล 12,329 ล้านบาท อาหารปรุงแต่งจากเนื้อสัตว์ ปลา หรือสัตว์น้ำ 6,503 ล้านบาท ยางพาราธรรมชาติ 5,488 ล้านบาท กลุ่มสินค้าสำคัญที่ไทยขาดดุล คือ เมล็ดพืชและผลไม้ที่มีน้ำมัน 2,077 ล้านบาท ปลาและสัตว์น้ำ 1,708 ล้านบาท ยาสูบและผลิตภัณฑ์ 1,444 ล้านบาท

การเปลี่ยนแปลง กลุ่มสินค้าส่งออกที่เปลี่ยนแปลงมาก ได้แก่ ไขมันและน้ำมันจากพืชหรือสัตว์ (+2,101 ล้านบาท) ยางพาราธรรมชาติ (-7,633 ล้านบาท) กลุ่มสินค้านำเข้าที่เปลี่ยนแปลงมาก ได้แก่ ปลาและสัตว์น้ำ (+748 ล้านบาท) เมล็ดพืชและผลไม้ที่มีน้ำมัน (+730 ล้านบาท)

ตารางที่ 3 รายการสินค้าที่มีการส่งออกและนำเข้า 10 อันดับแรก ระหว่างไทย-เกาหลี ปี 2566

หน่วย ล้านบาท

อันดับ	ส่งออก		นำเข้า	
	รายการ	มูลค่า	รายการ	มูลค่า
1	น้ำตาลดิบที่ได้จากอ้อยอื่นๆ (170114)	10,060	พลาสติกแข็ง แข็งแข็ง (030343)	3,304
2	ยางธรรมชาติที่กำหนดไว้ในทางเทคนิค (400122)	4,677	สารหล่อลื่นแห้งแต่ไม่บด สำหรับมนุษย์บริโภค (121221)	2,155
3	โกโก้ชนิดแกลสโตเมสติกส์ปรุงแต่ง อาทิ แกงโกโก้บรรจุกระป๋อง (160232)	4,640	บุหรี่ที่มียาสูบ (240220)	1,250
4	ชิ้นเนื้อและเครื่องในที่บริโภคได้ของโกโก้ชนิดแกลสโตเมสติกส์ แข็งแข็ง (020714)	2,716	พาสต้าอื่นๆ ที่สุก อาทิ เส้นหมี่ วุ้นเส้น (190230)	1,247
5	น้ำมันถั่วเหลืองอื่นๆ อาทิ แพรกชั้นของน้ำมันถั่วเหลืองที่ไม่ทำให้บริสุทธิ์ น้ำมันถั่วเหลืองบริสุทธิ์ (150790)	2,231	ปลาทุบหรือปลาทูน่าแช่แข็ง (030342)	1,133
6	น้ำตาลที่ได้จากอ้อยหรือหัวบีตอื่นๆ อาทิ น้ำตาลทรายบริสุทธิ์ (170199)	2,101	อาหารสุนัขหรือแมวสำหรับขายปลีก (230910)	1,132
7	ข้าวโพดหวานปรุงแต่งไม่ใช้น้ำส้มสายชูหรือกรดอะซิติก ไม่แข็ง (200580)	1,553	ของปรุงแต่งที่ใช้ในการเลี้ยงสัตว์อื่นๆ นอกจากอาหารสุนัขหรือแมว อาทิ อาหารสุกร อาหารกึ่ง (230990)	836
8	ฝรั่ง มะม่วง และมังคุด สดหรือแห้ง (080450)	1,367	สตรอเบอร์รี่สด (081010)	511
9	ปลาหมึกยักษ์หรือปลาหมึกสายแช่แข็ง (030752)	1,206	อาหารปรุงแต่งอื่นๆ อาทิ เต้าหู้ แอลกอฮอล์ผง ครีมเทียม (210690)	485
10	อาหารปรุงแต่งอื่นๆ อาทิ เต้าหู้ แอลกอฮอล์ผง ครีมเทียม (210690)	1,160	ซอสและของปรุงรสอื่นๆ อาทิ ซอสพริก น้ำปลา กะปิ (210390)	309

(4) ไทย-ออสเตรเลีย (เริ่ม ม.ค. 48) ในปี 2566 พบว่า

ส่งออก ไทยส่งออก 33,278 ล้านบาท (ลดลงจาก 35,812 ล้านบาท ในปี 2565) โดยกลุ่มสินค้าสำคัญ คือ อาหารปรุงแต่งจากเนื้อสัตว์ ปลา หรือสัตว์น้ำ 8,634 ล้านบาท ของปรุงแต่งจากธัญพืช 5,912 ล้านบาท ซอสและเครื่องปรุงอื่นๆ 5,026 ล้านบาท อาหารสัตว์ 4,199 ล้านบาท ของปรุงแต่งจากผักและผลไม้ 3,281 ล้านบาท

นำเข้า ไทยนำเข้า 51,062 ล้านบาท (เพิ่มขึ้นจาก 34,255 ล้านบาท ในปี 2565) โดยกลุ่มสินค้าสำคัญ คือ ข้าวและธัญพืช 29,499 ล้านบาท เนื้อสัตว์และผลิตภัณฑ์ 5,564 ล้านบาท นมและผลิตภัณฑ์ 3,723 ล้านบาท ผลไม้ 3,081 ล้านบาท ผลิตภัณฑ์แป้งจากธัญพืช 2,743 ล้านบาท

ดุลการค้า ไทยขาดดุลการค้า 17,785 ล้านบาท (จากที่เกินดุล 1,557 ล้านบาท ในปี 2565) โดยกลุ่มสินค้าสำคัญที่ไทยเกินดุล คือ อาหารปรุงแต่งจากเนื้อสัตว์ ปลา หรือสัตว์น้ำ 8,383 ล้านบาท ของปรุงแต่งจากธัญพืช 5,697 ล้านบาท ซอสและเครื่องปรุงอื่นๆ 4,087 ล้านบาท กลุ่มสินค้าสำคัญที่ไทยขาดดุล คือ ข้าวและธัญพืช 27,278 ล้านบาท เนื้อสัตว์และผลิตภัณฑ์ 5,564 ล้านบาท นมและผลิตภัณฑ์ 3,617 ล้านบาท

การเปลี่ยนแปลง กลุ่มสินค้าส่งออกที่เปลี่ยนแปลงมาก ได้แก่ ของปรุงแต่งจากธัญพืช (+391 ล้านบาท) อาหารปรุงแต่งจากเนื้อสัตว์ ปลา หรือสัตว์น้ำ (-1,390 ล้านบาท) กลุ่มสินค้านำเข้าที่เปลี่ยนแปลงมาก ได้แก่ ข้าวและธัญพืช (+18,285 ล้านบาท) นมและผลิตภัณฑ์ (-639 ล้านบาท)

ตารางที่ 4 รายการสินค้าที่มีการส่งออกและนำเข้า 10 อันดับแรก ระหว่างไทย-ออสเตรเลีย ปี 2566

หน่วย ล้านบาท

อันดับ	ส่งออก		นำเข้า	
	รายการ	มูลค่า	รายการ	มูลค่า
1	ปลาทูนา ปลาสดคิปแฉัด และปลาโบนิโต ปรุงแต่ง อาทิ ปลาทูนากระป๋อง (160414)	5,967	ข้าวสาลีและเมล็ดธัญพืชอื่นๆ สำหรับมนุษย์บริโภค (100199)	21,811
2	อาหารสุนัขหรือแมวสำหรับขายปลีก (230910)	4,000	ข้าวบาร์เลย์ ไม่ใช่สำหรับเพาะปลูก (100390)	6,646
3	ซอสและของปรุงรสอื่นๆ อาทิ ซอสพริก น้ำปลา กะปิ (210390)	2,435	เนื้อโคกระป๋องแช่แข็งที่ไม่มีกระดูก (020230)	2,624
4	ข้าวที่สีข้างแล้วหรือสีทั้งหมด อาทิ ข้าวเหนียว ข้าวหอมมะลิ ข้าวบาสมาดิ (100630)	2,130	มอลต์ที่ไม่ได้คั่ว (110710)	2,324
5	อาหารปรุงแต่งอื่นๆ อาทิ เต้าหู้ แอลกอฮอล์ผง ครีมเทียม (210690)	1,505	เนื้อโคกระป๋องสดหรือแช่เย็นที่ไม่มีกระดูก (020130)	1,703
6	อาหารปรุงแต่งอื่นๆ ที่ทำจากธัญพืช อาทิ ข้าวปรุงแต่ง (190490)	1,345	ส้มแมนดาริน สดหรือแห้ง (080521)	1,206
7	พาสต้าอื่นๆ ที่สุก อาทิ เส้นหมี่ วุ้นเส้น (190230)	1,296	ไวน์อื่นๆ (ภาชนะบรรจุไม่เกิน 2 ลิตร) (220421)	1,029
8	ขนมจำพวกเบเกอรี่อื่นๆ อาทิ เค้ก บิสกิต ไม้หวาน (190590)	1,106	ข้าวสาลีดูรัม ไม่ใช่สำหรับเพาะปลูก (100119)	1,025
9	น้ำผลไม้ น้ำลูกนัต หรือน้ำพืชผักอื่นๆ อาทิ น้ำแบล็กเบอร์รี่ แรต น้ำมะพร้าว (200989)	963	อาหารปรุงแต่งอื่นๆ อาทิ เต้าหู้ แอลกอฮอล์ผง ครีมเทียม (210690)	840
10	ปลาปรุงแต่งอื่นๆ อาทิ ไส้กรอกปลา ลูกชิ้นปลา (160420)	627	องุ่นสด (080610)	826

(5) ไทย-นิวซีแลนด์ (เริ่ม ก.ค. 48) ในปี 2566 พบว่า

ส่งออก ไทยส่งออก 7,398 ล้านบาท (เพิ่มขึ้นจาก 6,654 ล้านบาท ในปี 2565) โดยกลุ่มสินค้าสำคัญ คือ อาหารสัตว์ 1,577 ล้านบาท อาหารปรุงแต่งจากเนื้อสัตว์ ปลา หรือสัตว์น้ำ 1,429 ล้านบาท น้ำตาลและขนมทำจากน้ำตาล 1,293 ล้านบาท ของปรุงแต่งจากธัญพืช 939 ล้านบาท ซอสและเครื่องปรุงอื่นๆ 663 ล้านบาท

นำเข้า ไทยนำเข้า 22,025 ล้านบาท (ลดลงจาก 24,900 ล้านบาท ในปี 2565) โดยกลุ่มสินค้าสำคัญ คือ นมและผลิตภัณฑ์ 15,922 ล้านบาท ผลไม้ 1,997 ล้านบาท ของปรุงแต่งจากธัญพืช 968 ล้านบาท เนื้อสัตว์และผลิตภัณฑ์ 862 ล้านบาท ปลาและสัตว์น้ำ 508 ล้านบาท

ดุลการค้า ไทยขาดดุลการค้า 14,627 ล้านบาท (ขาดดุลลดลงจาก 18,246 ล้านบาท ในปี 2565) โดยกลุ่มสินค้าสำคัญที่ไทยเกินดุล คือ อาหารสัตว์ 1,495 ล้านบาท อาหารปรุงแต่งจากเนื้อสัตว์ ปลา หรือสัตว์น้ำ 1,408 ล้านบาท น้ำตาลและขนมทำจากน้ำตาล 1,147 ล้านบาท กลุ่มสินค้าสำคัญที่ไทยขาดดุล คือ นมและผลิตภัณฑ์ 15,918 ล้านบาท ผลไม้ 1,939 ล้านบาท เนื้อสัตว์และผลิตภัณฑ์ 862 ล้านบาท

การเปลี่ยนแปลง กลุ่มสินค้าส่งออกที่เปลี่ยนแปลงมาก ได้แก่ น้ำตาลและขนมทำจากน้ำตาล (+838 ล้านบาท) อาหารสัตว์ (+103 ล้านบาท) กลุ่มสินค้านำเข้าที่เปลี่ยนแปลงมาก ได้แก่ นมและผลิตภัณฑ์ (-1,546 ล้านบาท) เนื้อสัตว์และผลิตภัณฑ์ (-472 ล้านบาท)

ตารางที่ 5 รายการสินค้าที่มีการส่งออกและนำเข้า 10 อันดับแรก ระหว่างไทย-นิวซีแลนด์ ปี 2566

หน่วย ล้านบาท

อันดับ	ส่งออก		นำเข้า	
	รายการ	มูลค่า	รายการ	มูลค่า
1	อาหารสุนัขหรือแมวสำหรับขายปลีก (230910)	878	นมและครีม เป็นผง เม็ด ไม่เติมน้ำตาล หรือสารให้ความหวานอื่นๆ (040221)	7,883
2	ปลาทูนา ปลาสดปิ้งและปลาโบนิโต ปรุงแต่ง อาทิ ปลาทูนากระป๋อง (160414)	860	นมผงขาดมันเนย (040210)	3,420
3	น้ำตาลดิบที่ได้จากอ้อยอื่นๆ (170114)	802	แอปเปิ้ลสด (080810)	1,551
4	กากเหลือจากการผลิตสตาร์ชและกากที่คล้ายกันของมันสำปะหลังหรือสาชู (230310)	668	ไขมันและน้ำมันที่ได้จากนมอื่นๆ (040590)	1,538
5	ข้าวที่สีบ้างแล้วหรือสีทั้งหมด อาทิ ข้าวเหนียว ข้าวหอมมะลิ ข้าวบาสมาดิ (100630)	390	บัตเตอร์มิลค์ นมและครีมชนิดเคอร์เนล เคเฟอร์ รวมทั้งนมและครีมที่หมักหรือทำให้เปรี้ยว (040390)	1,034
6	น้ำตาลที่ได้จากอ้อยหรือหัวบีตอื่นๆ อาทิ น้ำตาลทรายบริสุทธิ์ (170199)	339	อาหารปรุงแต่งอื่นๆ ที่ทำจากธัญพืช หรือ สังกัดจากมอลต์ อาทิ อาหารปรุงแต่งที่เหมาะสมสำหรับทารกหรือเด็กเล็ก ไม่ได้จัดทำขึ้นเพื่อการขายปลีก (190190)	799
7	ซอสและของปรุงรสอื่นๆ อาทิ ซอสพริก น้ำปลา กะปิ (210390)	333	ผงเนยแข็ง (040620)	587
8	นมจำพวกเบเกอรี่อื่นๆ อาทิ เค้ก บิสกิต ไม้หวาน (190590)	311	เนื้อโคกระป๋องแช่แข็งที่ไม่มีกระดูก (020230)	527
9	พาสต้าอื่นๆ ที่สุก อาทิ เส้นหมี่ วุ้นเส้น (190230)	205	มันฝรั่งปรุงแต่ง โดยไม่ใช้น้ำส้มสายชูหรือกรดอะซิติก แช่แข็ง (200410)	464
10	ปลาปรุงแต่งอื่นๆ อาทิ ไส้กรอกปลา ลูกชิ้นปลา (160420)	202	เนย (040510)	426

(6) ไทย-อินเดีย (ไทย-อินเดีย Early Harvest เริ่ม ก.ย. 47 และอาเซียน-อินเดีย เริ่ม ม.ค. 53)

ในปี 2566 พบว่า

ส่งออก ไทยส่งออก 41,814 ล้านบาท (ลดลงจาก 53,604 ล้านบาท ในปี 2565) โดยกลุ่มสินค้าสำคัญ คือ ไขมันและน้ำมันจากพืช หรือสัตว์ 27,967 ล้านบาท ยางพาราธรรมชาติ 4,434 ล้านบาท อาหารสัตว์ 3,027 ล้านบาท เครื่องดื่ม สุรา และน้ำส้มสายชู 1,020 ล้านบาท เมล็ดพืชและผลไม้ที่มีน้ำมัน 900 ล้านบาท

นำเข้า ไทยนำเข้า 35,178 ล้านบาท (เพิ่มขึ้นจาก 34,045 ล้านบาท ในปี 2565) โดยกลุ่มสินค้าสำคัญ คือ ปลาและสัตว์น้ำ 12,142 ล้านบาท อาหารสัตว์ 7,392 ล้านบาท กาแฟ ชา และเครื่องเทศ 5,835 ล้านบาท น้ำตาลและขนมทำจากน้ำตาล 3,033 ล้านบาท ของปรุงแต่งจากผักและผลไม้ 1,504 ล้านบาท

ดุลการค้า ไทยเกินดุลการค้า 6,637 ล้านบาท (ลดลงจาก 19,559 ล้านบาท ในปี 2565) โดยกลุ่มสินค้าสำคัญที่ไทยเกินดุล คือ ไขมันและน้ำมันจากพืช หรือสัตว์ 26,934 ล้านบาท ยางพาราธรรมชาติ 4,434 ล้านบาท เครื่องดื่ม สุรา และน้ำส้มสายชู 930 ล้านบาท กลุ่มสินค้าสำคัญที่ไทยขาดดุล คือ ปลาและสัตว์น้ำ 12,109 ล้านบาท กาแฟ ชา และเครื่องเทศ 5,817 ล้านบาท อาหารสัตว์ 4,365 ล้านบาท

การเปลี่ยนแปลง กลุ่มสินค้าส่งออกที่เปลี่ยนแปลงมาก ได้แก่ เครื่องดื่ม สุรา และน้ำส้มสายชู (+439 ล้านบาท) ไขมันและน้ำมันจากพืชหรือสัตว์ (-10,046 ล้านบาท) กลุ่มสินค้านำเข้าที่เปลี่ยนแปลงมาก ได้แก่ อาหารสัตว์ (+3,782 ล้านบาท) ข้าวและธัญพืช (-3,384 ล้านบาท)

ตารางที่ 6 รายการสินค้าที่มีการส่งออกและนำเข้า 10 อันดับแรก ระหว่างไทย-อินเดีย ปี 2566

หน่วย ล้านบาท

อันดับ	ส่งออก		นำเข้า	
	รายการ	มูลค่า	รายการ	มูลค่า
1	น้ำมันปาล์มดิบ ไม่ดัดแปลงทางเคมี (151110)	24,430	ปลาแช่แข็งอื่นๆ อาทิ ปลาจะละเม็ดขาว (030359)	5,643
2	ยางธรรมชาติที่กำหนดไว้ในทางเทคนิค (400122)	3,485	พริกในตระกูลแคปซิกัมหรือตระกูลพิเมนตา ที่แห้งไม่บดและไม่ปน (090421)	5,495
3	น้ำมันถั่วเหลืองดิบ (150710)	2,884	กากของเมล็ดธัญพืชและเมล็ดโคลซาอื่นๆ (230649)	5,457
4	อาหารสุนัขหรือแมวสำหรับขายปลีก (230910)	2,184	ปลาหมึก แช่แข็ง อาทิ ปลาหมึกกระดอง ปลาหมึกกล้วย (030743)	3,972
5	ของปรุงแต่งที่ใช้ในการเลี้ยงสัตว์อื่นๆ นอกจากอาหารสุนัขหรือแมว (230990)	842	น้ำตาลที่ได้จากอ้อยหรือหัวบีตอื่นๆ อาทิ น้ำตาลทรายบริสุทธิ์ (170199)	1,981
6	ยางแผ่นรมควัน (400121)	694	กากน้ำมัน และกากแข็งอื่นๆ ที่ได้จากการสกัด น้ำมันถั่วเหลือง (230400)	1,503
7	น้ำมันปาล์มดิบ (151321)	649	มันฝรั่งปรุงแต่ง โดยไม่ใช้น้ำส้มสายชูหรือกรดอะซิติก แช่แข็ง (200410)	1,446
8	ครึ่งและแคนนาบิสเรซิน (130190)	591	เนื้อปลาแบบอื่นๆแช่แข็ง อาทิ เนื้อปลาบด (030499)	1,267
9	ผลิตภัณฑ์ยาสูบและผลิตภัณฑ์ที่ใช้แทนยาสูบอื่นๆ อาทิ ยาสูบอังซุนและผลิตภัณฑ์ยาสูบอื่นๆสำหรับทำบุหรี่ (240319)	517	น้ำมันละหุ่งและแฟรกชันของน้ำมันละหุ่ง (151530)	923
10	อาหารปรุงแต่งอื่นๆ ที่ทำจากธัญพืช หรือ สกัดจากมอลต์ อาทิ อาหารปรุงแต่งที่เหมาะสมสำหรับทารกหรือเด็กเล็ก ไม่ได้จัดทำขึ้นเพื่อการขายปลีก (190190)	484	น้ำตาลดิบที่ได้จากอ้อยอื่นๆ (170114)	806

(7) **ไทย-เปรู (Early Harvest เริ่ม ม.ค. 55)** ในปี 2566 พบว่า

ส่งออก ไทยส่งออก 1,793 ล้านบาท (เพิ่มขึ้นจาก 1,546 ล้านบาท ในปี 2565) โดยกลุ่มสินค้าสำคัญ คือ อาหารปรุงแต่งจากเนื้อสัตว์ ปลา หรือสัตว์น้ำ 1,305 ล้านบาท ข้าวและธัญพืช 367 ล้านบาท

นำเข้า ไทยนำเข้า 4,194 ล้านบาท (เพิ่มขึ้นจาก 2,828 ล้านบาท ในปี 2565) โดยกลุ่มสินค้าสำคัญ คือ ปลาและสัตว์น้ำ 3,369 ล้านบาท ผลไม้ 683 ล้านบาท

ดุลการค้า ไทย**ขาดดุลการค้า** 2,401 ล้านบาท (ขาดดุลเพิ่มขึ้นจาก 1,282 ล้านบาท ในปี 2565) โดยกลุ่มสินค้าสำคัญที่ไทยเกินดุล คือ อาหารปรุงแต่งจากเนื้อสัตว์ ปลา หรือสัตว์น้ำ 1,304 ล้านบาท ข้าวและธัญพืช 342 ล้านบาท กลุ่มสินค้าสำคัญที่ไทยขาดดุล คือ ปลาและสัตว์น้ำ 3,368 ล้านบาท ผลไม้ 683 ล้านบาท

การเปลี่ยนแปลง กลุ่มสินค้าส่งออกที่เปลี่ยนแปลงมาก ได้แก่ ข้าวและธัญพืช (+141 ล้านบาท) อาหารปรุงแต่งจากเนื้อสัตว์ ปลา หรือสัตว์น้ำ (+107 ล้านบาท) กลุ่มสินค้านำเข้าที่เปลี่ยนแปลงมาก ได้แก่ ปลาและสัตว์น้ำ (+1,266 ล้านบาท) ผลไม้ (+135 ล้านบาท)

ตารางที่ 7 รายการสินค้าที่มีการส่งออกและนำเข้า 10 อันดับแรก ระหว่างไทย-เปรู ปี 2566

หน่วย ล้านบาท

อันดับ	ส่งออก		นำเข้า	
	รายการ	มูลค่า	รายการ	มูลค่า
1	ปลาทูนา ปลาสดคิปแฉีก และปลาโบนิโต ปรุงแต่ง อาทิ ปลาทูนากระป๋อง (160414)	1,305	ปลาหมึก แช่แข็ง อาทิ ปลาหมึกกระดอง ปลาหมึกกล้วย (030743)	3,291
2	ข้าวโพด ใช้สำหรับการเพาะปลูก (100510)	187	แครนเบอร์รี่ บิลเบอร์รี่ และผลไม้อื่นๆ ในตระกูลแวกซิเนียมสด (081040)	335
3	ข้าวที่สีบ้างแล้วหรือสีทั้งหมด อาทิ ข้าวเหนียว ข้าวหอมมะลิ ข้าวบาสมาดิ (100630)	180	องุ่นสด (080610)	256
4	อาหารสุนัขหรือแมวสำหรับขายปลีก (230910)	30	อโวคาโดสดหรือแห้ง (080440)	76
5	สตาร์ชทำจากมันสำปะหลัง (110814)	24	ด้าย ไช้และมิลท์ของปลา แช่แข็ง (030391)	62
6	สับปะรดปรุงแต่ง (200820)	24	เมล็ดอัลลิพัและปาล์มน้ำมันทั้งทะเลาย (120799)	26
7	เครื่องดื่มอื่นๆ ที่ไม่มีแอลกอฮอล์ อาทิ นมยูเอชที นมถั่วเหลือง (220299)	13	ควินัว (100850)	24
8	อาหารปรุงแต่งอื่นๆ อาทิ เต้าหู้ แอลกอฮอล์ผง ครีมหีม (210690)	13	เมล็ดพืชผักสำหรับเพาะปลูก อาทิ เมล็ดหอมหัวใหญ่ (120991)	18
9	ขนมที่ทำจากน้ำตาล อาทิ ลูกกวาด ช็อกโกแลตขาว (170490)	8	ไขมันและน้ำมันของปลา ยกเว้นน้ำมันตับปลา (150420)	17
10	ยางธรรมชาติที่กำหนดไว้ในทางเทคนิค (400122)	4	วุ้น และยางชั้นอื่นๆ ที่ได้จากพืช อาทิ แครร์ราจีแนน (130239)	14

(8) ไทย-ชิลี (เริ่ม พ.ย. 58) ในปี 2566 พบว่า

ส่งออก ไทยส่งออก 2,426 ล้านบาท (เพิ่มขึ้นจาก 2,171 ล้านบาท ในปี 2565) โดยกลุ่มสินค้าสำคัญ คือ อาหารปรุงแต่งจากเนื้อสัตว์ ปลา หรือสัตว์น้ำ 1,732 ล้านบาท อาหารสัตว์ 295 ล้านบาท

นำเข้า ไทยนำเข้า 6,013 ล้านบาท (ลดลงจาก 6,476 ล้านบาท ในปี 2565) โดยกลุ่มสินค้าสำคัญ คือ ปลาและสัตว์น้ำ 3,963 ล้านบาท ผลไม้ 868 ล้านบาท

ดุลการค้า ไทยขาดดุลการค้า 3,586 ล้านบาท (ขาดดุลลดลงจาก 4,304 ล้านบาท ในปี 2565) โดยกลุ่มสินค้าสำคัญที่ไทยเกินดุล คือ อาหารปรุงแต่งจากเนื้อสัตว์ ปลา หรือสัตว์น้ำ 1,700 ล้านบาท อาหารสัตว์ 141 ล้านบาท กลุ่มสินค้าสำคัญที่ไทยขาดดุล คือ ปลาและสัตว์น้ำ 3,961 ล้านบาท ผลไม้ 865 ล้านบาท

การเปลี่ยนแปลง กลุ่มสินค้าส่งออกที่เปลี่ยนแปลงมาก ได้แก่ อาหารปรุงแต่งจากเนื้อสัตว์ ปลา หรือสัตว์น้ำ (+426 ล้านบาท) ของปรุงแต่งจากผักและผลไม้ (-217 ล้านบาท) กลุ่มสินค้านำเข้าที่เปลี่ยนแปลงมาก ได้แก่ ปลาและสัตว์น้ำ (-492 ล้านบาท) อาหารสัตว์ (+65 ล้านบาท)

ตารางที่ 8 รายการสินค้าที่มีการส่งออกและนำเข้า 10 อันดับแรก ระหว่างไทย-ชิลี ปี 2566

หน่วย ล้านบาท

อันดับ	ส่งออก		นำเข้า	
	รายการ	มูลค่า	รายการ	มูลค่า
1	ปลาทูนา ปลาสดคิปแจ็ค และปลาโบนิโต ปรุงแต่ง อาทิ ปลาทูนากระป๋อง (160414)	1,694	ปลาแซลมอนแอตแลนติกและปลาแซลมอนดานูบ แซ่แข็ง (030313)	2,195
2	อาหารสุนัขหรือแมวสำหรับขายปลีก (230910)	295	ปลาแซลมอนแปซิฟิกอื่นๆ แซ่แข็ง (030312)	999
3	สับปะรดปรุงแต่ง (200820)	96	อื่นๆ นอกเหนือจากแอปริคอต เซอร์รี่ ท้อ (รวมถึงเนกทارين) พลัม และสโกลสด (080929)	543
4	อาหารปรุงแต่งอื่นๆ อาทิ เต้าหู้ แอลกอฮอล์ผงครีมเทียม (210690)	63	ไวน์อื่นๆ (ภาชนะบรรจุไม่เกิน 2 ลิตร) (220421)	309
5	น้ำตาลที่ได้จากอ้อยหรือหัวบีตอื่นๆ อาทิ น้ำตาลทรายบริสุทธิ์ (170199)	50	เนื้อปลาแซลมอนแปซิฟิก ปลาแซลมอนแอตแลนติก ปลาแซลมอนดานูบ แบบฟิลเล แซ่แข็ง (030481)	245
6	หน่อไม้อื่นๆ ปรุงแต่งไม่ใช้น้ำส้มสายชูหรือกรดอะซิติก ไม่แซ่แข็ง (200599)	37	ปลาเทราต์ แซ่แข็ง (030314)	210
7	พืชผัก ผลไม้ ถูกนัต เปลือกผลไม้ และส่วนอื่นของพืช แซ่อิม เชื่อม หรือฉาบ (200600)	22	องุ่นสด (080610)	158
8	ซอสและของปรุงรสอื่นๆ อาทิ ซอสพริก น้ำปลา กะปิ (210390)	17	ไขมันและน้ำมันของปลา ยกเว้นน้ำมันตับปลา (150420)	156
9	เมล็ดแต่ง (120770)	17	ของปรุงแต่งที่ใช้ในการเลี้ยงสัตว์อื่นๆ นอกจากอาหารสุนัขหรือแมว อาทิ อาหารสุกร อาหารกึ่ง (230990)	141
10	ปลาชาร์ดีน ปลาชาร์ดีนลล่า และปลาบรอสลิ่งปรุงแต่ง อาทิ ปลาชาร์ดีนกระป๋อง (160413)	16	หอยแมลงภู่แซ่แข็ง (030732)	126

(9) ไทย-ฮ่องกง (เริ่ม 11 มิ.ย. 62) ในปี 2566 พบว่า

ส่งออก ไทยส่งออก 24,825 ล้านบาท (ลดลงจาก 27,143 ล้านบาท ในปี 2565) โดยกลุ่มสินค้าสำคัญ คือ ข้าวและธัญพืช 4,946 ล้านบาท ผลไม้ 3,654 ล้านบาท อาหารปรุงแต่งจากเนื้อสัตว์ ปลา หรือสัตว์น้ำ 2,591 ล้านบาท เนื้อสัตว์และผลิตภัณฑ์ 1,736 ล้านบาท ซอสและเครื่องปรุงอื่นๆ 1,686 ล้านบาท

นำเข้า ไทยนำเข้า 329 ล้านบาท (เพิ่มขึ้นจาก 176 ล้านบาท ในปี 2565) โดยกลุ่มสินค้าสำคัญ คือ ยาสูบและผลิตภัณฑ์ 251 ล้านบาท ของปรุงแต่งจากธัญพืช 41 ล้านบาท ซอสและเครื่องปรุงอื่นๆ 12 ล้านบาท

ดุลการค้า ไทยเกินดุลการค้า 24,496 ล้านบาท (ลดลงจาก 26,968 ล้านบาท ในปี 2565) โดยกลุ่มสินค้าสำคัญที่ไทยเกินดุล คือ ข้าวและธัญพืช 4,946 ล้านบาท ผลไม้ 3,654 ล้านบาท อาหารปรุงแต่งจากเนื้อสัตว์ ปลา หรือสัตว์น้ำ 2,591 ล้านบาท เนื้อสัตว์และผลิตภัณฑ์ 1,736 ล้านบาท ซอสและเครื่องปรุงอื่นๆ 1,675 ล้านบาท กลุ่มสินค้าสำคัญที่ไทยขาดดุล คือ ยาสูบและผลิตภัณฑ์ 215 ล้านบาท

การเปลี่ยนแปลง กลุ่มสินค้าส่งออกที่เปลี่ยนแปลงมาก ได้แก่ พืชผักเพื่อบริโภค (+338 ล้านบาท) ผลไม้ (-1,582 ล้านบาท) กลุ่มสินค้านำเข้าที่เปลี่ยนแปลงมาก ได้แก่ ยาสูบและผลิตภัณฑ์ (+196 ล้านบาท) ปลาและสัตว์น้ำ (-56 ล้านบาท)

ตารางที่ 9 รายการสินค้าที่มีการส่งออกและนำเข้า 10 อันดับแรก ระหว่างไทย-ฮ่องกง ปี 2566

หน่วย ล้านบาท

อันดับ	ส่งออก		นำเข้า	
	รายการ	มูลค่า	รายการ	มูลค่า
1	ข้าวที่สีบ้างแล้วหรือสีทั้งหมด อาทิ ข้าวเหนียว ข้าวหอมมะลิ ข้าวบาสมาดิ (100630)	4,827	ใบยาสูบที่เอากันใบออก (240120)	190
2	ทุเรียนสด (081060)	1,764	บุหรี่ยาสูบ (240220)	61
3	ไก่ชนิดแกลลัสโตเมสติกส์ปรุงแต่ง อาทิ แกงไก่ที่บรรจุกระป๋อง (160232)	1,206	ขนมจำพวกเบเกอรี่อื่นๆ อาทิ เค้ก บิสกิต ไม้หวาน (190590)	29
4	ชิ้นเนื้อและเครื่องในที่บริโภคได้ของไก่ ชนิดแกลลัสโตเมสติกส์ แช่แข็ง (020714)	1,178	น้ำตาลที่ได้จากอ้อยหรือหัวบีตอื่นๆ อาทิ น้ำตาลทรายบริสุทธิ์ (170199)	11
5	นมและครีม มีไขมันเกินร้อยละ 1 แต่ไม่เกิน ร้อยละ 6 โดยน้ำหนัก (040120)	904	ซอสและของปรุงรสอื่นๆ อาทิ ซอสพริก น้ำปลา กะปิ (210390)	9
6	อาหารปรุงแต่งอื่นๆ อาทิ เต้าหู้ แอลกอฮอล์ผง ครีมเทียม (210690)	779	พาสต้าอื่นๆ ที่สุก อาทิ เส้นหมี่ วุ้นเส้น (190230)	7
7	อาหารสุนัขหรือแมวสำหรับขายปลีก (230910)	749	เมล็ดพืชผักสำหรับเพาะปลูก อาทิ เมล็ดหอมหัวใหญ่ (120991)	7
8	น้ำมันถั่วเหลืองอื่นๆ อาทิ แฟรกชันของ น้ำมันถั่วเหลืองที่ไม่ทำให้บริสุทธิ์ น้ำมัน ถั่วเหลืองบริสุทธิ์ (150790)	600	อาหารปรุงแต่งที่ทำจากธัญพืชหรือผลิตภัณฑ์ ธัญพืชที่ทำให้พองฟู คั่ว อบ หรือปิ้ง อาทิ คอร์นเฟล็ก (190410)	5
9	น้ำตาลที่ได้จากอ้อยหรือหัวบีตอื่นๆ อาทิ น้ำตาลทรายบริสุทธิ์ (170199)	597	วีสกี (220830)	3
10	ผลไม้สด อาทิ ลิ้นจี่ เงาะ ลางสาด (081090)	584	อาหารปรุงแต่งอื่นๆ อาทิ เต้าหู้ แอลกอฮอล์ผง ครีมเทียม (210690)	2

(10) RCEP (ไทย-RCEP) (เริ่ม 1 ม.ค. 65) ในปี 2566 พบว่า

ส่งออก ไทยส่งออก 1,094,747 ล้านบาท (เพิ่มขึ้นจาก 1,048,112 ล้านบาท ในปี 2565) โดยกลุ่มสินค้าสำคัญ คือ ผลไม้ 226,461 ล้านบาท น้ำตาลและขนมทำจากน้ำตาล 139,129 ล้านบาท อาหารปรุงแต่งจากเนื้อสัตว์ ปลา หรือสัตว์น้ำ 106,207 ล้านบาท ยางพาราธรรมชาติ 81,484 ล้านบาท ข้าวและธัญพืช 67,178 ล้านบาท

นำเข้า ไทยนำเข้า 350,106 ล้านบาท (เพิ่มขึ้นจาก 342,422 ล้านบาท ในปี 2565) โดยกลุ่มสินค้าสำคัญ คือ ข้าวและธัญพืช 44,952 ล้านบาท พืชผักเพื่อบริโภค 41,906 ล้านบาท ผลไม้ 39,590 ล้านบาท ปลาและสัตว์น้ำ 37,158 ล้านบาท ซอสและเครื่องปรุงอื่นๆ 28,237 ล้านบาท

ดุลการค้า ไทยเกินดุลการค้า 744,641 ล้านบาท (เพิ่มขึ้นจาก 705,690 ล้านบาท ในปี 2565) โดยกลุ่มสินค้าสำคัญที่ไทยเกินดุล คือ ผลไม้ 186,871 ล้านบาท น้ำตาลและขนมทำจากน้ำตาล 128,981 ล้านบาท อาหารปรุงแต่งจากเนื้อสัตว์ ปลา หรือสัตว์น้ำ 93,430 ล้านบาท กลุ่มสินค้าสำคัญที่ไทยขาดดุล คือ กาแฟ ชา และเครื่องเทศ 10,242 ล้านบาท นมและผลิตภัณฑ์ 9,300 ล้านบาท เมล็ดพืชและผลไม้ที่มีน้ำมัน 4,254 ล้านบาท

การเปลี่ยนแปลง กลุ่มสินค้าส่งออกที่เปลี่ยนแปลงมาก ได้แก่ ผลไม้ (+42,079 ล้านบาท) ข้าวและธัญพืช (+33,545 ล้านบาท) กลุ่มสินค้านำเข้าที่เปลี่ยนแปลงมาก ได้แก่ ข้าวและธัญพืช (+19,216 ล้านบาท) ปลาและสัตว์น้ำ (-4,801 ล้านบาท)

ตารางที่ 10 รายการสินค้าที่มีการส่งออกและนำเข้า 10 อันดับแรก ระหว่างไทย-RCEP ปี 2566

หน่วย ล้านบาท

อันดับ	ส่งออก		นำเข้า	
	รายการ	มูลค่า	รายการ	มูลค่า
1	ทุเรียนสด (081060)	138,556	ข้าวสาลีและเมล็ดธัญพืชอื่นๆ สำหรับมนุษย์บริโภค (100199)	21,812
2	ข้าวที่สีข้างแล้วหรือสีทั้งหมด อาทิ ข้าวเหนียว ข้าวหอมมะลิ ข้าวบาสมาดิ (100630)	57,700	อาหารปรุงแต่งอื่นๆ อาทิ เต้าหู้ แอลกอฮอล์ผง ครีมหีม (210690)	19,491
3	โก๋ชนิดเกล็ดสโตเมสติ๊กปรุงแต่ง อาทิ แกงโก๋ที่บรรจุกระป๋อง (160232)	57,022	มันสำปะหลังฝานหรือทำเป็นเฟลเลต (071410)	19,208
4	น้ำตาลดิบที่ได้จากอ้อยอื่นๆ (170114)	56,847	ข้าวโพด ไม่ใช่สำหรับเพาะปลูก (100590)	15,270
5	ยางธรรมชาติที่กำหนดไว้ในทางเทคนิค (400122)	48,568	องุ่นสด (080610)	9,131
6	น้ำตาลที่ได้จากอ้อยหรือหัวบีตอื่นๆ อาทิ น้ำตาลทรายบริสุทธิ์ (170199)	47,372	นมและครีม เป็นผง เม็ด ไม่เติมน้ำตาลหรือสารให้ความหวานอื่นๆ (040221)	8,669
7	สตาร์ชทำจากมันสำปะหลัง (110814)	43,271	ปลาทูนา ปลาสดปิ้งและปลาโบนิโต ปรุงแต่ง อาทิ ปลาทูนากระป๋อง (160414)	7,588
8	ชิ้นเนื้อและเครื่องในที่บริโภคได้ของไก่ ชนิดเกล็ดสโตเมสติ๊ก แช่แข็ง (020714)	42,821	แอปเปิ้ลสด (080810)	7,344
9	มันสำปะหลังฝานหรือทำเป็นเฟลเลต (071410)	39,500	ข้าวบาร์เลย์ ไม่ใช่สำหรับเพาะปลูก (100390)	6,646
10	อาหารสุนัขหรือแมวสำหรับขายปลีก (230910)	31,039	เมล็ดกาแฟ (ไม่คั่ว) ไม่แยกคาเฟอีน (090111)	6,474

(11) **ไทย-ศรีลังกา** (คาดว่าจะมีผลบังคับใช้ภายในปี 2567) ในปี 2566 พบว่า

ส่งออก ไทยส่งออก 2,564 ล้านบาท (ลดลงจาก 3,028 ล้านบาท ในปี 2565) โดยกลุ่มสินค้าสำคัญ คือ ยางพาราธรรมชาติ 912 ล้านบาท ปลาและสัตว์น้ำ 323 ล้านบาท น้ำตาลและขนมทำจากน้ำตาล 315 ล้านบาท ของปรุงแต่งจากธัญพืช 261 ล้านบาท อาหารสัตว์ 220 ล้านบาท

นำเข้า ไทยนำเข้า 301 ล้านบาท (เพิ่มขึ้นจาก 263 ล้านบาท ในปี 2565) โดยกลุ่มสินค้าสำคัญ คือ ผลิตภัณฑ์แป้งจากธัญพืช 132 ล้านบาท ปลาและสัตว์น้ำ 65 ล้านบาท กาแฟ ชา และเครื่องเทศ 58 ล้านบาท ซอสและเครื่องปรุงอื่นๆ 25 ล้านบาท ยางพาราธรรมชาติ 9 ล้านบาท

ดุลการค้า ไทย**เกินดุล**การค้า 2,264 ล้านบาท (ลดลงจาก 2,765 ล้านบาท ในปี 2565) โดยกลุ่มสินค้าสำคัญที่ไทยเกินดุล คือ ยางพาราธรรมชาติ 904 ล้านบาท น้ำตาลและขนมทำจากน้ำตาล 315 ล้านบาท ของปรุงแต่งจากธัญพืช 261 ล้านบาท กลุ่มสินค้าสำคัญที่ไทยขาดดุล คือ ผลิตภัณฑ์แป้งจากธัญพืช 111 ล้านบาท กาแฟ ชา และเครื่องเทศ 48 ล้านบาท

การเปลี่ยนแปลง กลุ่มสินค้าส่งออกที่เปลี่ยนแปลงมาก ได้แก่ เมล็ดพืชและผลไม้ที่มีน้ำมัน (+67 ล้านบาท) ยางพาราธรรมชาติ (-608 ล้านบาท) กลุ่มสินค้านำเข้าที่เปลี่ยนแปลงมาก ได้แก่ ซอสและเครื่องปรุงอื่นๆ (+21 ล้านบาท) กาแฟ ชา และเครื่องเทศ (+14 ล้านบาท)

ตารางที่ 11 รายการสินค้าที่มีการส่งออกและนำเข้า 10 อันดับแรก ระหว่างไทย-ศรีลังกา ปี 2566

หน่วย ล้านบาท

อันดับ	ส่งออก		นำเข้า	
	รายการ	มูลค่า	รายการ	มูลค่า
1	น้ำยางธรรมชาติ (400110)	446	แป้งข้าวสาลี หรือแป้งเมสลิน (110100)	132
2	ยางธรรมชาติที่กำหนดไว้ในทางเทคนิค (400122)	402	ชาดำอื่นๆ หมักแล้ว (090240)	46
3	น้ำตาลที่ได้จากอ้อยหรือหัวบีตอื่นๆ อาทิ น้ำตาลทรายบริสุทธิ์ (170199)	304	กุ้งอื่นๆ อาทิ กุ้งกุลาดำ กุ้งขาว มีชีวิต สด หรือแช่เย็น (030636)	36
4	อาหารปรุงแต่งอื่นๆ ที่ทำจากธัญพืช หรือ สกัดจากมอลต์ อาทิ อาหารปรุงแต่งที่เหมาะสมสำหรับทารกหรือเด็กเล็ก ไม่ได้จัดทำขึ้นเพื่อการขายปลีก (190190)	240	ปลาหมึก แช่แข็ง อาทิ ปลาหมึกกระดอง ปลาหมึกกล้วย (030743)	22
5	ของปรุงแต่งที่ใช้ในการเลี้ยงสัตว์อื่นๆ นอกจากอาหารสุนัขหรือแมว อาทิ อาหารสุกร อาหารกึ่ง (230990)	193	ของปรุงแต่งที่มีสิ่งสกปรก หัวเชื้อหรือสิ่งเข้มข้น เป็นหลัก หรือที่มีกาแฟเป็นหลัก (210120)	18
6	ปลาแห้งอื่นๆ ที่ไม่รมควัน อาทิ ปลาทะเล (030559)	190	น้ำยางธรรมชาติ (400110)	9
7	เมล็ดพืชผักสำหรับเพาะปลูก อาทิ เมล็ดหอมหัวใหญ่ (120991)	173	ชาเขียว (ไม่หมัก) บรรจุไม่เกิน 3 กก. (090210)	7
8	ปลาแห้งที่ไม่รมควัน อาทิ ปลาเฮอริง ปลาแอนโชวี ปลาซาร์ดีน ปลาแมคเคอเรล (030554)	120	อาหารปรุงแต่งอื่นๆ อาทิ เต้าหู้ แอลกอฮอล์ผง ครีมเทียม (210690)	7
9	ข้าวโพด ใช้สำหรับการเพาะปลูก (100510)	95	ชาดำ (หมักแล้ว) บรรจุไม่เกิน 3 กก. (090230)	5
10	ยางแผ่นรมควัน (400121)	65	แต่งร้านและแต่งกวา ปรุงแต่งโดยใช้ น้ำส้มสายชูหรือกรดอะซิติก (200110)	4

ทั้งนี้ จากข้อมูลในปี 2566 ข้างต้น สามารถสรุปได้ว่า

(1) คู่เจรจาซึ่งไทยได้เปรียบดุลการค้าเพิ่มขึ้น คือ **จีน** (เพิ่มขึ้นร้อยละ 13) เกิดจากการส่งออกผลไม้ น้ำตาลและขนมทำจากน้ำตาลเพิ่มมากขึ้น **RCEP** (เพิ่มขึ้นร้อยละ 6) เกิดจากการส่งออกผลไม้ ข้าวและธัญพืช น้ำตาลและขนมทำจากน้ำตาลเพิ่มมากขึ้น

(2) คู่เจรจาซึ่งไทยได้เปรียบดุลการค้าลดลง คือ **อินเดีย** (ลดลงร้อยละ 66) เกิดจากการส่งออกไขมัน และน้ำมันจากพืช หรือสัตว์ลดน้อยลง **ศรีลังกา** (ลดลงร้อยละ 18) เกิดจากการส่งออกยางพาราธรรมชาติลดน้อยลง **เกาหลี** (ลดลงร้อยละ 14) เกิดจากการส่งออกยางพาราธรรมชาติ อาหารปรุงแต่งจากเนื้อสัตว์ ปลา หรือสัตว์น้ำ ลดน้อยลง **ฮ่องกง** (ลดลงร้อยละ 9) เกิดจากการส่งออกผลไม้ลดน้อยลง **ญี่ปุ่น** (ลดลงร้อยละ 5) เกิดจากการส่งออก อาหารปรุงแต่งจากเนื้อสัตว์ ปลา หรือสัตว์น้ำ ยางพาราธรรมชาติ ปลาและสัตว์น้ำลดน้อยลง

(3) คู่เจรจาซึ่งไทยเสียเปรียบดุลการค้าเพิ่มขึ้น คือ **ออสเตรเลีย** (เพิ่มขึ้นร้อยละ 1,242) เกิดจากการนำเข้าธัญพืชเพิ่มมากขึ้น **เปรู** (เพิ่มขึ้นร้อยละ 87) เกิดจากการนำเข้าปลาและสัตว์น้ำเพิ่มมากขึ้น

(4) คู่เจรจาซึ่งไทยเสียเปรียบดุลการค้าลดลง คือ **นิวซีแลนด์** (ลดลงร้อยละ 20) เกิดจากการส่งออก น้ำตาลและขนมทำจากน้ำตาลเพิ่มมากขึ้น และนำเข้านมและผลิตภัณฑ์ลดน้อยลง **ชิลี** (ลดลงร้อยละ 17) เกิดจากการ ส่งออกอาหารปรุงแต่งจากเนื้อสัตว์ ปลา หรือสัตว์น้ำเพิ่มมากขึ้น และนำเข้าปลาและสัตว์น้ำลดน้อยลง

ทั้งนี้ ผู้สนใจสามารถดาวน์โหลดเอกสารอิเล็กทรอนิกส์ (E-book) เพิ่มเติมได้จาก “รายงาน การติดตามสถานการณ์การค้าสินค้าเกษตรภายใต้ AFTA และ FTA (เฉพาะที่มีผลบังคับใช้แล้ว)” ทางเว็บไซต์ <http://www.iaed.oae.go.th> อีกช่องทางหนึ่งด้วย

กองเศรษฐกิจการเกษตรระหว่างประเทศ
สำนักงานเศรษฐกิจการเกษตร
พฤษภาคม 2567