

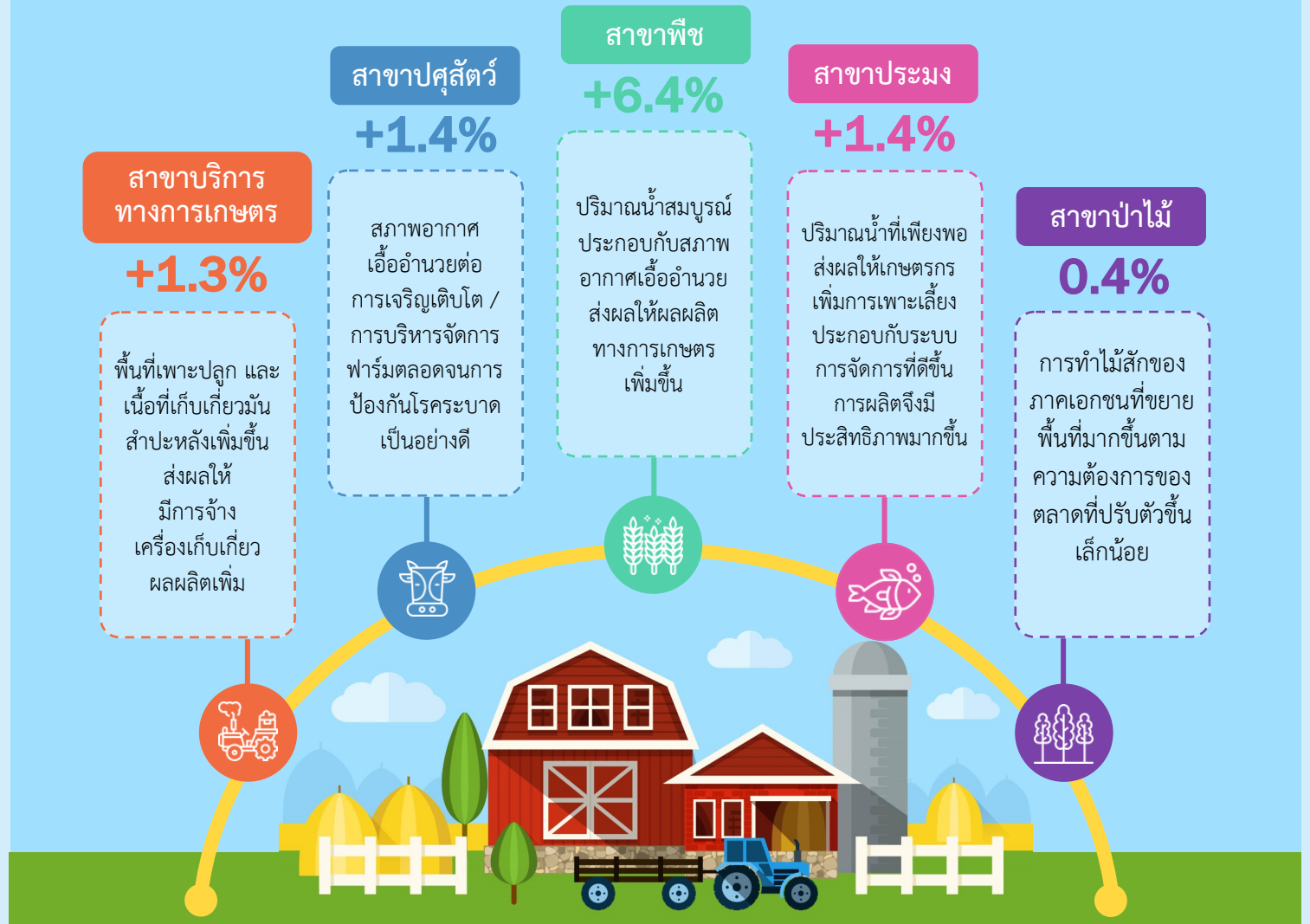
ภาวะเศรษฐกิจการเกษตร ไตรมาส 1 ปี 2562 และแนวโน้มปี 2562 จังหวัดเชียงราย

เครื่องชี้ทางด้านเศรษฐกิจการเกษตรไตรมาส 1 ปี 2562

รายการ	ภาคเกษตร			สาขาพืช			สาขาปศุสัตว์			สาขาประมง		
	Q1/61	Q1/62	%Δ	Q1/61	Q1/62	%Δ	Q1/61	Q1/62	%Δ	Q1/61	Q1/62	%Δ
ดัชนีผลผลิตสินค้าเกษตร	48.12	48.21	0.19	27.81	29.69	6.78	93.48	96.09	2.79	78.25	79.68	1.83
ดัชนีราคาที่เกษตรกรขายได้	72.00	75.67	5.09	57.55	59.74	3.82	129.9	147.1	13.23	164.4	163.9	-0.26
ดัชนีรายได้เกษตรกร	34.64	36.48	5.29	16.00	17.74	10.86	121.4	141.3	16.39	128.6	130.7	1.57

ไตรมาส 1 ปี 2562 ดัชนีผลผลิตสินค้าเกษตรอยู่ที่ระดับ 48.21 ขยายตัวร้อยละ 0.19 เมื่อเทียบกับปีที่ผ่านมา เนื่องจากผลผลิตสินค้าเกษตรทุกสาขาการผลิตเพิ่มขึ้น ส่วนดัชนีราคาที่เกษตรกรขายได้อยู่ที่ระดับ 75.67 ขยายตัวร้อยละ 5.09 เนื่องจากราคาสินค้าเกษตรสำคัญที่เพิ่มขึ้น ได้แก่ ข้าวโพดเลี้ยงสัตว์และมันสำปะหลัง ส่งผลให้ดัชนีรายได้เกษตรกรอยู่ที่ระดับ 36.48 ขยายตัวร้อยละ 5.29

ภาวะเศรษฐกิจการเกษตรไตรมาส 1 ปี 2562 ขยายตัวร้อยละ 0.18



สถานการณ์การผลิตสินค้าเกษตรที่สำคัญในไตรมาส 1 ปี 2562

สาขาพืช



มันสำปะหลัง

+8.1%

ผลผลิตมันสำปะหลัง ไตรมาส 1 ปี 2562 มีปริมาณ 152,682 ตัน เพิ่มขึ้นจากช่วงเดียวกันของปีที่ผ่านมา ซึ่งมีผลผลิต 141,209 ตัน หรือเพิ่มขึ้นร้อยละ 8.1 เนื่องจากเนื้อที่เก็บเกี่ยวเพิ่มขึ้นจากปีที่แล้วเพราะผลผลิตบางส่วนเป็นมันค้างปี ไม่ได้เก็บเกี่ยวเพราะราคาไม่จูงใจ ในขณะที่ราคามันสำปะหลังปี 2561 ปรับตัวสูงขึ้น เกษตรกรจึงขยายพื้นที่ปลูกในพื้นที่ว่างเปล่าและเช่าพื้นที่เพิ่ม



ข้าวโพดฯ

+0.5%

ผลผลิตข้าวโพดเลี้ยงสัตว์ ไตรมาส 1 ปี 2562 มีปริมาณ 3,577 ตัน เพิ่มขึ้นจากช่วงเดียวกันของปีที่ผ่านมา ซึ่งมีผลผลิต 3,560 ล้านตัน หรือเพิ่มขึ้นร้อยละ 0.5 เนื่องจากผลผลิตต่อไร่เพิ่มขึ้นจากปริมาณน้ำเพียงพอต่อการเจริญเติบโต และไม่กระทบแล้งในช่วงออกดอก

สาขาปศุสัตว์



สุกร

+3.0%

ผลผลิตสุกร ไตรมาส 1 ปี 2562 มีปริมาณ 34,111 ตัน เพิ่มขึ้นจากช่วงเดียวกันของปีที่ผ่านมา ซึ่งมีผลผลิต 33,118 ตัน หรือเพิ่มขึ้นร้อยละ 3.0 เนื่องจากปริมาณการผลิตขยายตัวตามความต้องการบริโภคภายในจังหวัดที่ยังคงเพิ่มขึ้นอย่างต่อเนื่อง ตลอดจนเกษตรกรมีการบริหารจัดการฟาร์มและป้องกันโรคระบาดเป็นอย่างดี ส่งผลให้ปริมาณการผลิตเพิ่มขึ้น

สาขาประมง



ปลานิล

+5.0%

ผลผลิตปลานิล ไตรมาส 1 ปี 2562 มีปริมาณ 2,103 ตัน เพิ่มขึ้นจากช่วงเดียวกันของปีที่ผ่านมา ซึ่งมีผลผลิต 2,003 ตัน หรือเพิ่มขึ้นร้อยละ 5.0 เนื่องจากเกษตรกรมีการขยายการเพาะเลี้ยง(จำนวนบ่อเพิ่ม) มีการบริหารจัดการระบบฟาร์ม ตลอดจนคุณภาพอาหารที่ดีขึ้น ส่งผลให้ผลผลิตปลานิลเพิ่มขึ้น

แนวโน้มภาวะเศรษฐกิจการเกษตร ปี 2562

- เกิดภาวะแล้งในบางช่วง แต่จังหวัดยังสามารถบริหารจัดการการใช้น้ำเพื่อการเกษตรได้เป็นอย่างดี
- ปริมาณผลผลิตภาคการเกษตรยังอยู่ในระดับดี ประกอบกับราคาสินค้าเกษตรมีแนวโน้มปรับตัวเพิ่มขึ้น

