

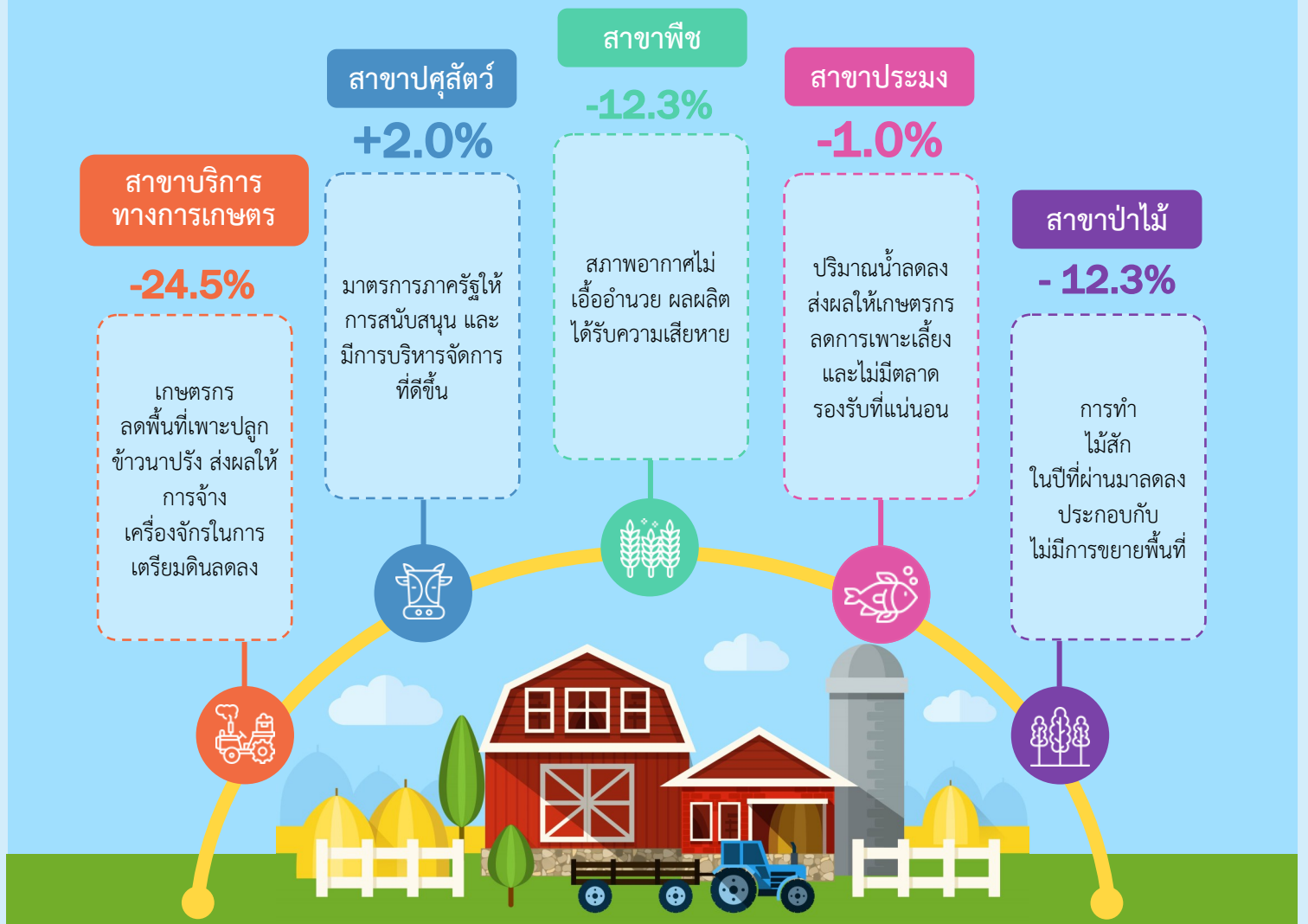
ภาวะเศรษฐกิจการเกษตร ไตรมาส 1 ปี 2562 และแนวโน้มปี 2562 จังหวัดลำปาง

เครื่องชี้ทางด้านเศรษฐกิจการเกษตรไตรมาส 1 ปี 2562

รายการ	ภาคเกษตร			สาขาพืช			สาขาปศุสัตว์			สาขาประมง		
	Q1/61	Q1/62	%Δ	Q1/61	Q1/62	%Δ	Q1/61	Q1/62	%Δ	Q1/61	Q1/62	%Δ
ดัชนีผลผลิต สินค้าเกษตร	76.28	68.40	-10.33	115.37	100.78	-12.65	72.6	74.87	3.13	119.94	118.56	-1.15
ดัชนีราคา ที่เกษตรกร ขายได้	182.80	179.07	-2.04	74.85	70.62	-5.65	909.23	915.83	0.73	136.90	137.93	0.75
ดัชนีรายได้ เกษตรกร	139.44	122.48	-12.16	86.35	71.17	-17.58	660.28	685.68	3.85	164.20	163.53	-0.41

ไตรมาส 1 ปี 2562 ดัชนีผลผลิตสินค้าเกษตรอยู่ที่ระดับ 68.4 หดตัวร้อยละ 10.33 เมื่อเทียบกับปีที่ผ่านมา เนื่องจากผลผลิตสินค้าเกษตรสาขาพืช ประมง และป่าไม้ ลดลง ส่วนดัชนีราคาเกษตรกรขายได้อยู่ที่ระดับ 179.07 หดตัวร้อยละ 2.04 เนื่องจากราคาสินค้าเกษตรสำคัญที่ลดลง ได้แก่ กระเทียม ส่งผลให้ดัชนีรายได้เกษตรกรอยู่ที่ระดับ 122.48 หดตัวร้อยละ 12.16

ภาวะเศรษฐกิจการเกษตรไตรมาส 1 ปี 2562 หดตัวร้อยละ 10.3



สถานการณ์การผลิตสินค้าเกษตรที่สำคัญในไตรมาส 1 ปี 2562

สาขาพืช



มันสำปะหลัง
+17.4%

ผลผลิตมันสำปะหลังไตรมาส 1 ปี 2562 มีปริมาณ 131,426 ตัน เพิ่มขึ้นจากช่วงเดียวกันของปีที่ผ่านมา ซึ่งมีผลผลิต 111,986 ตัน หรือเพิ่มขึ้นร้อยละ 17.4 เนื่องจากปีที่แล้วราคาดี เกษตรกรจึงขยายพื้นที่ปลูกโดยการเช่าที่รกร้างว่างเปล่าของนายทุน ทำให้เนื้อที่เพาะปลูกและผลผลิตเพิ่มขึ้น



กระเทียม
-2.1%

ผลผลิตกระเทียมไตรมาส 1 ปี 2562 มีปริมาณ 4,397 ตัน ลดลงจากช่วงเดียวกันของปีที่ผ่านมา ซึ่งมีผลผลิต 4,489 ตัน หรือลดลงร้อยละ 2.1 เนื่องจากฝนตกในเดือนธันวาคม 2561 ทำให้เกิดเชื้อราผลผลิตที่ได้เน่าเสียหาย ต้นสั้นใบแห้ง ประกอบกับปีนี้ฤดูหนาวไม่ยาวนานคุณภาพผลผลิตลดลงและหัวมีขนาดเล็ก

สาขาปศุสัตว์



สุกร
+6.7%

ผลผลิตสุกรไตรมาส 1 ปี 2562 มีปริมาณ 43,030 ตัว เพิ่มขึ้นจากช่วงเดียวกันของปีที่ผ่านมา ซึ่งมีผลผลิต 40,328 ตัว หรือเพิ่มขึ้นร้อยละ 6.7 เนื่องจากลำปางเป็นแหล่งผลิตใหญ่ที่กระจายผลผลิตไปยังจังหวัดใกล้เคียง ในขณะที่ความต้องการของตลาดเพิ่มขึ้นอย่างต่อเนื่องผู้ประกอบการ/ผู้เลี้ยงจึงเพิ่มการผลิต ประกอบกับจังหวัดส่งเสริมผู้เลี้ยงสุกรรายย่อยให้มีการรวมกลุ่มทำการผลิตและการตลาดชุมชนแบบพึ่งพาตนเอง

สาขาประมง



ปลานิล
-4.1%

ผลผลิตปลานิลไตรมาส 1 ปี 2562 มีปริมาณ 779 ตัน ลดลงจากช่วงเดียวกันของปีที่ผ่านมา ซึ่งมีผลผลิต 812 ตัน หรือลดลงร้อยละ 4.1 เนื่องจากปริมาณน้ำลดลง เกษตรกรจึงลดจำนวนการเลี้ยง และไม่มีตลาดรองรับที่แน่นอน

แนวโน้มภาวะเศรษฐกิจการเกษตร ปี 2562

- สภาพอากาศมีสภาวะแล้ง ก็คาดว่าจะไม่ส่งผลกระทบต่อผลิตผลทางการเกษตรมากนักไม่ว่าจะเป็น ข้าว ข้าวโพดเลี้ยงสัตว์ และสับปะรด
- แนวโน้มของราคาสินค้าเกษตรโดยรวม คาดว่าอยู่ในระดับดี ประกอบกับการเลี้ยงที่มีมาตรฐานฟาร์มที่ดีขึ้น ทำให้ภาวะเศรษฐกิจการเกษตรของจังหวัดคงเติบโตในช่วง -0.1 - 0.9%



ภาคเกษตร
(-0.1%) - 0.9%

สาขาพืช

6.7% - 7.7%



สาขาปศุสัตว์

3.1% - 4.1%



สาขาประมง

(-0.3%) - 0.7%



สาขาบริการฯ

(-11.5%) - (-10.5%)

สาขาป่าไม้

(-12.7%) - (-11.7%)

