

ภาวะเศรษฐกิจการเกษตร
ไตรมาส 1 ปี 2562 และแนวโน้มปี 2562
จังหวัดพะเยา

เครื่องชี้ทางด้านเศรษฐกิจการเกษตรไตรมาส 1 ปี 2562

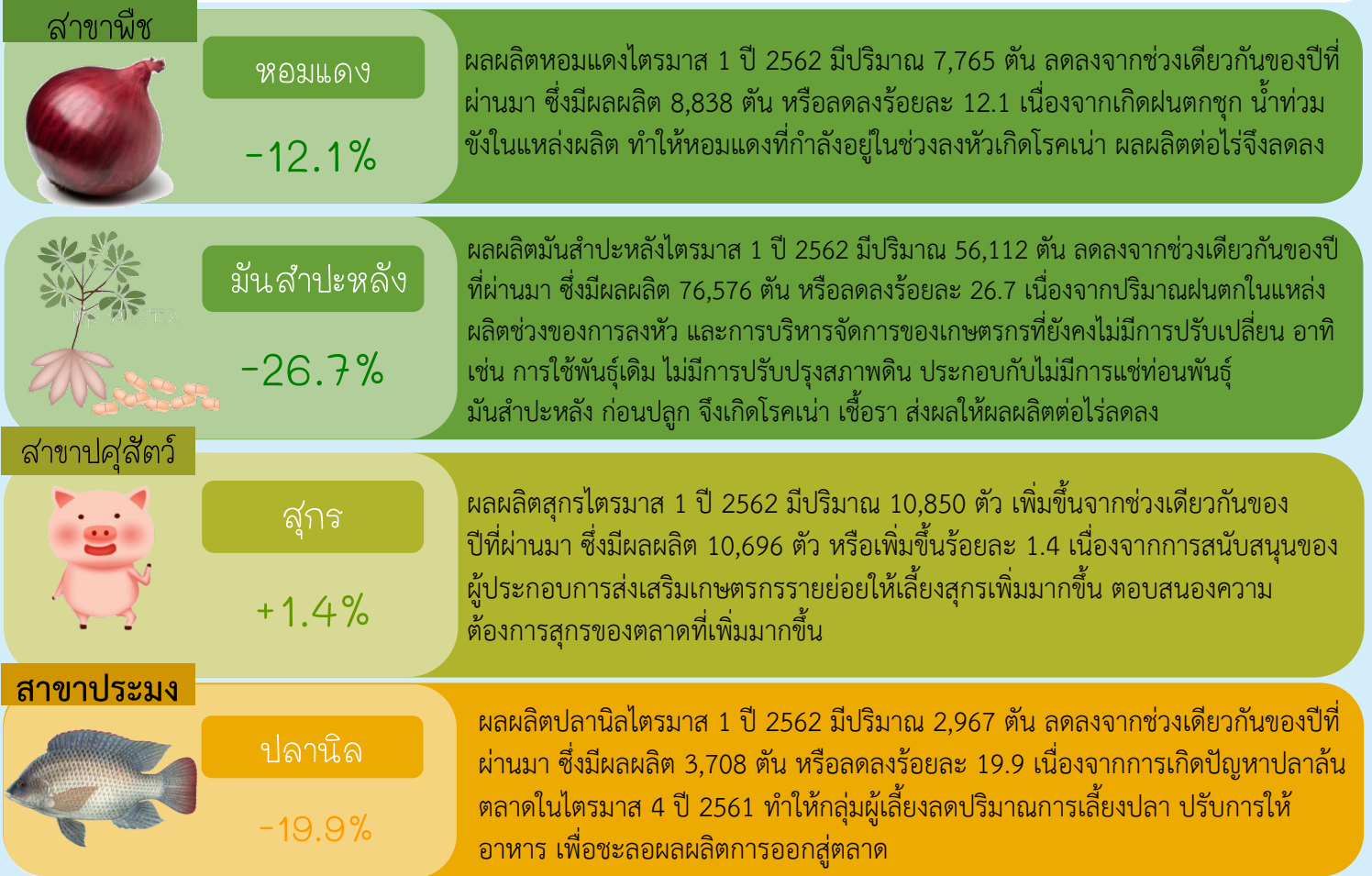
รายการ	ภาคเกษตร			สาขาพืช			สาขาปศุสัตว์			สาขาประมง		
	Q1/61	Q1/62	%Δ	Q1/61	Q1/62	%Δ	Q1/61	Q1/62	%Δ	Q1/61	Q1/62	%Δ
ดัชนีผลผลิต สินค้าเกษตร	49.61	40.3	-18.77	37.2	28.3	-23.92	60.84	66.91	9.98	135.83	129.81	-4.43
ดัชนีราคา ที่เกษตรกรขายได้	69.47	79.26	14.09	56.75	69.03	21.64	136.23	143.82	5.57	171.88	163.44	-4.91
ดัชนีรายได้ เกษตรกร	34.46	31.94	-7.32	21.11	19.54	-7.46	82.88	96.23	16.10	233.46	212.16	-9.12

ไตรมาส 1 ปี 2562 ดัชนีผลผลิตสินค้าเกษตรอยู่ที่ระดับ 40.3 หดตัวร้อยละ 18.77 เมื่อเทียบกับปีที่ผ่านมา เนื่องจากผลผลิตสินค้าเกษตรสาขาพืชและประมงลดลง ส่งผลให้ดัชนีรายได้ของเกษตรกรอยู่ที่ระดับ 31.94 หดตัวร้อยละ 7.32 ในขณะที่ดัชนีราคาที่เกษตรกรขายได้อยู่ที่ระดับ 79.26 ขยายตัวร้อยละ 14.09 ถึงแม้ว่าดัชนีราคาที่เกษตรกรขายได้ของสาขาประมงจะปรับตัวลดลงเล็กน้อย แต่เนื่องจากราคาสินค้าเกษตรที่สำคัญปรับตัวเพิ่มขึ้น ได้แก่ มันสำปะหลังและยางพารา จึงยังคงทำให้ดัชนีราคาที่เกษตรกรขายได้เกิดการขยายตัวเพิ่มขึ้น

ภาวะเศรษฐกิจการเกษตรไตรมาส 1 ปี 2562 หดตัวร้อยละ 0.63



สถานการณ์การผลิตสินค้าเกษตรที่สำคัญในไตรมาส 1 ปี 2562



แนวโน้มภาวะเศรษฐกิจการเกษตร ปี 2562

- ถึงแม้จะมีสภาวะแล้ง ในปี 2562 แต่คาดว่าจะไปส่งผลกระทบต่อผลผลิตพืชผลทางการเกษตรของจังหวัดพะเยา เนื่องจากยังมีแหล่งน้ำต้นทุนขนาดใหญ่และกลาง เช่น กว๊านพะเยา และแหล่งเก็บน้ำต่างๆ ที่ยังสามารถบริหารจัดการได้
- แนวโน้มสถานการณ์ราคาสินค้าเกษตรมีทิศทางโดยรวมดีขึ้น โดยเฉพาะข้าว, ข้าวโพดเลี้ยงสัตว์ และยาง ถึงแม้ว่าราคาสัตว์น้ำจะลดลง แต่ภาพรวมภาคการเกษตร ยังสามารถเติบโตได้



สาขาพืช
0.9% - 1.9%

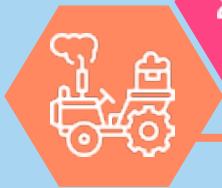


สาขาปศุสัตว์
6.7% - 7.7%

สาขาประมง
(-7.3%) - (-6.3)%



สาขาบริการฯ
(-0.3%) - 0.7%



สาขาป่าไม้
0.9% - 1.9%

