

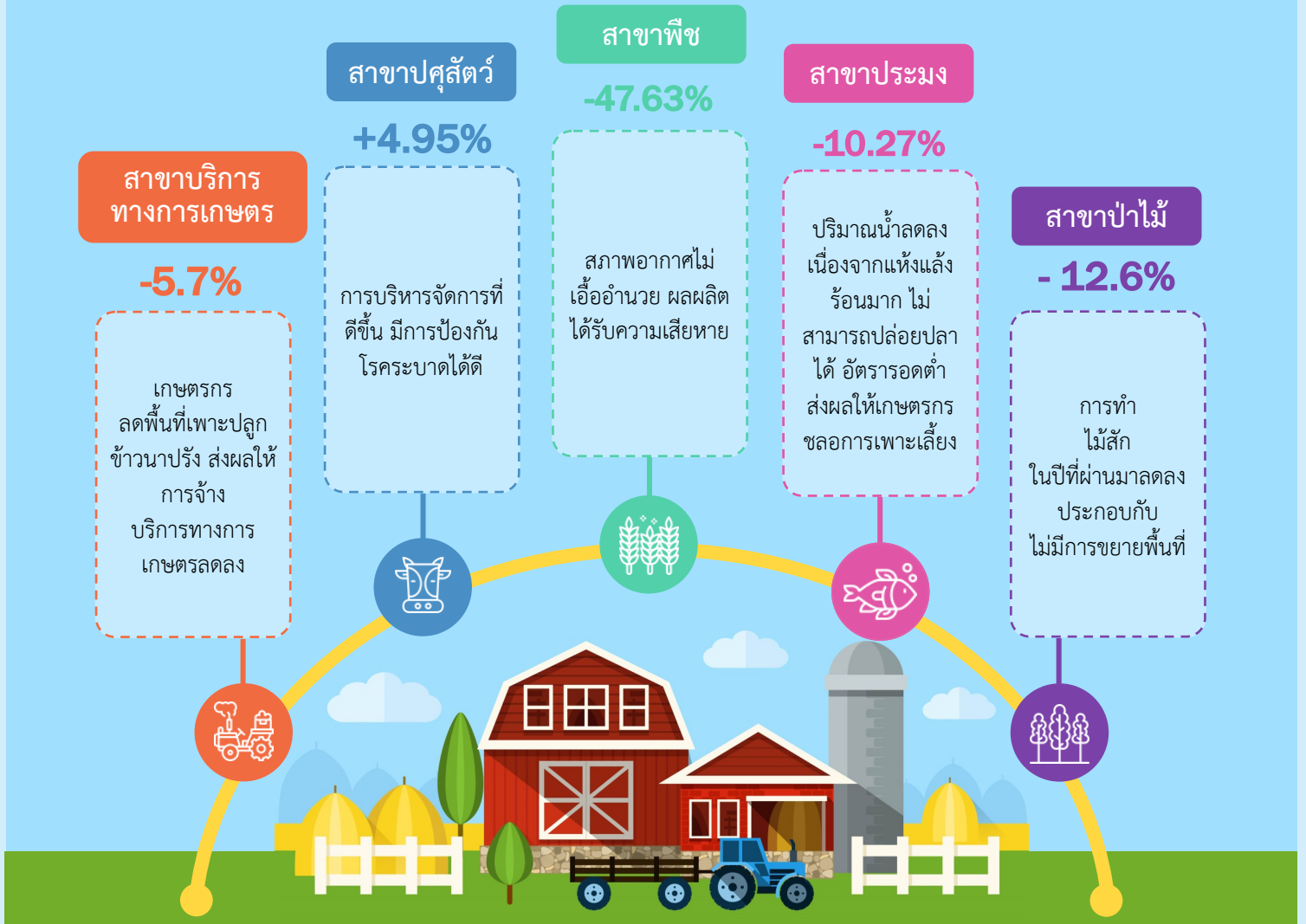
ภาวะเศรษฐกิจการเกษตร ไตรมาส 2 ปี 2562 และแนวโน้มปี 2562 จังหวัดลำปาง

เครื่องชี้ทางด้านเศรษฐกิจการเกษตรไตรมาส 2 ปี 2562

รายการ	ภาคเกษตร			สาขาพืช			สาขาปศุสัตว์			สาขาประมง		
	Q2/61	Q2/62	%Δ	Q2/61	Q2/62	%Δ	Q2/61	Q2/62	%Δ	Q2/61	Q2/62	%Δ
ดัชนีผลผลิต สินค้าเกษตร	68.06	52.56	-22.77	64.51	32.37	-49.82	74.96	80.67	7.62	89.12	78.39	-12.04
ดัชนีราคา ที่เกษตรกร ขายได้	121.08	131.17	8.33	23.53	34.78	47.81	943.88	875.29	-7.27	136.90	137.93	0.75
ดัชนีรายได้ เกษตรกร	82.41	68.94	-16.34	15.18	11.26	-25.83	707.53	706.10	-0.20	122.01	108.12	-11.38

ไตรมาส 2 ปี 2562 ดัชนีผลผลิตสินค้าเกษตรอยู่ที่ระดับ 52.56 หดตัวร้อยละ 22.77 เมื่อเทียบกับปีที่ผ่านมา เนื่องจากผลผลิตสินค้าเกษตรสาขาพืช ประมง และป่าไม้ ลดลง ส่วนดัชนีราคาเกษตรกรขายได้อยู่ที่ระดับ 131.17 ขยายตัวร้อยละ 8.33 เนื่องจากราคาสินค้าเกษตรสำคัญเพิ่มขึ้น ได้แก่ ข้าวนาปรัง และสับปะรดโรงงาน ส่งผลให้ดัชนีรายได้เกษตรกรอยู่ที่ระดับ 68.94 หดตัวร้อยละ 16.34

ภาวะเศรษฐกิจการเกษตรไตรมาส 2 ปี 2562 หดตัวร้อยละ 22.77



สถานการณ์การผลิตสินค้าเกษตรที่สำคัญในไตรมาส 2 ปี 2562

สาขาพืช



ข้าวนาปรัง
-13.67%

ผลผลิตข้าวนาปรังไตรมาส 2 ปี 2562 มีปริมาณ 19,370 ตัน ลดลงจากช่วงเดียวกันของปีที่ผ่านมา ซึ่งมีผลผลิต 22,815 ตัน หรือลดลงร้อยละ 15.10 เนื่องจาก ปริมาณน้ำไม่เพียงพอ สำนักงานชลประทานเก็บกักน้ำเพื่อใช้อุปโภคบริโภค เกษตรกรบางรายลดพื้นที่ ปลูกข้าวโพดเลี้ยงสัตว์หลังนาแทน ตามนโยบายของรัฐบาล



สับปะรด
-47.79%

ผลผลิตสับปะรดไตรมาส 2 ปี 2562 มีปริมาณ 13,798 ตัน ลดลงจากช่วงเดียวกันของปีที่ผ่านมา ซึ่งมีผลผลิต 26,426 ตัน หรือลดลงร้อยละ 47.79 เนื่องจากอากาศร้อนแล้งผลผลิตฝ่อไม่เจริญเติบโต เกษตรกรส่วนใหญ่ไม่ได้ดูแลปล่อยทิ้งร้าง เพราะประสบปัญหาขาดทุนในปีที่ผ่านมา ราคาตกต่ำมาก ดังนั้นในปีนี้มีผลผลิตมีแต่สับปะรดต่อ 2-4 เป็นส่วนใหญ่ให้ผลผลิตค่อนข้างน้อย

สาขาปศุสัตว์



โค
-1.49%

ผลผลิตโคไตรมาส 2 ปี 2562 มีปริมาณ 3,770 ตัว ลดลงจากช่วงเดียวกันของปีที่ผ่านมา ซึ่งมีผลผลิต 3,827 ตัว หรือลดลงร้อยละ 1.49 เนื่องจากมีการตรวจการใช้สารเร่งเนื้อแดงอย่างเข้มงวด ทำให้ระยะเวลาในการเลี้ยงมากขึ้น การหมุนเวียนในจังหวัดจึงลดลง ปริมาณการส่งออกลดลงตามไปด้วย

สาขาประมง



ปลานิล
-22.03%

ผลผลิตปลานิลไตรมาส 2 ปี 2562 มีปริมาณ 655 ตัน ลดลงจากช่วงเดียวกันของปีที่ผ่านมา ซึ่งมีผลผลิต 840 ตัน หรือลดลงร้อยละ 22.03 เนื่องจากสภาวะแล้งในช่วงไตรมาส 1-2 ปริมาณน้ำลดลง จึงส่งผลให้การจับปลาในกระชังลดลง และเกษตรกรบางส่วนชลอการเลี้ยง

แนวโน้มภาวะเศรษฐกิจการเกษตร ปี 2562

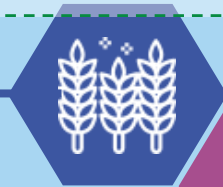
- สภาพอากาศมีสภาวะแล้ง ส่งผลกระทบรุนแรงต่อผลิตผลทางการเกษตร เช่น สับปะรด ส่วน ข้าวนาปรังมีบ้างเล็กน้อย
- แนวโน้มของราคาสินค้าเกษตรโดยรวม คาดว่าอยู่ในระดับดี แต่ปริมาณผลผลิตภาคการเกษตรโดยรวมลดลง



ภาคเกษตร

(-0.1%) - 0.9%

สาขาพืช
(-4.5%) - (-3.5%)



สาขาปศุสัตว์

3.2% - 4.2%

สาขาประมง
(-2.8%) - (-1.8%)



สาขาบริการฯ

(-0.1%) - 0.9)%

สาขาป่าไม้
(-4.5%) - (-3.5%)

