

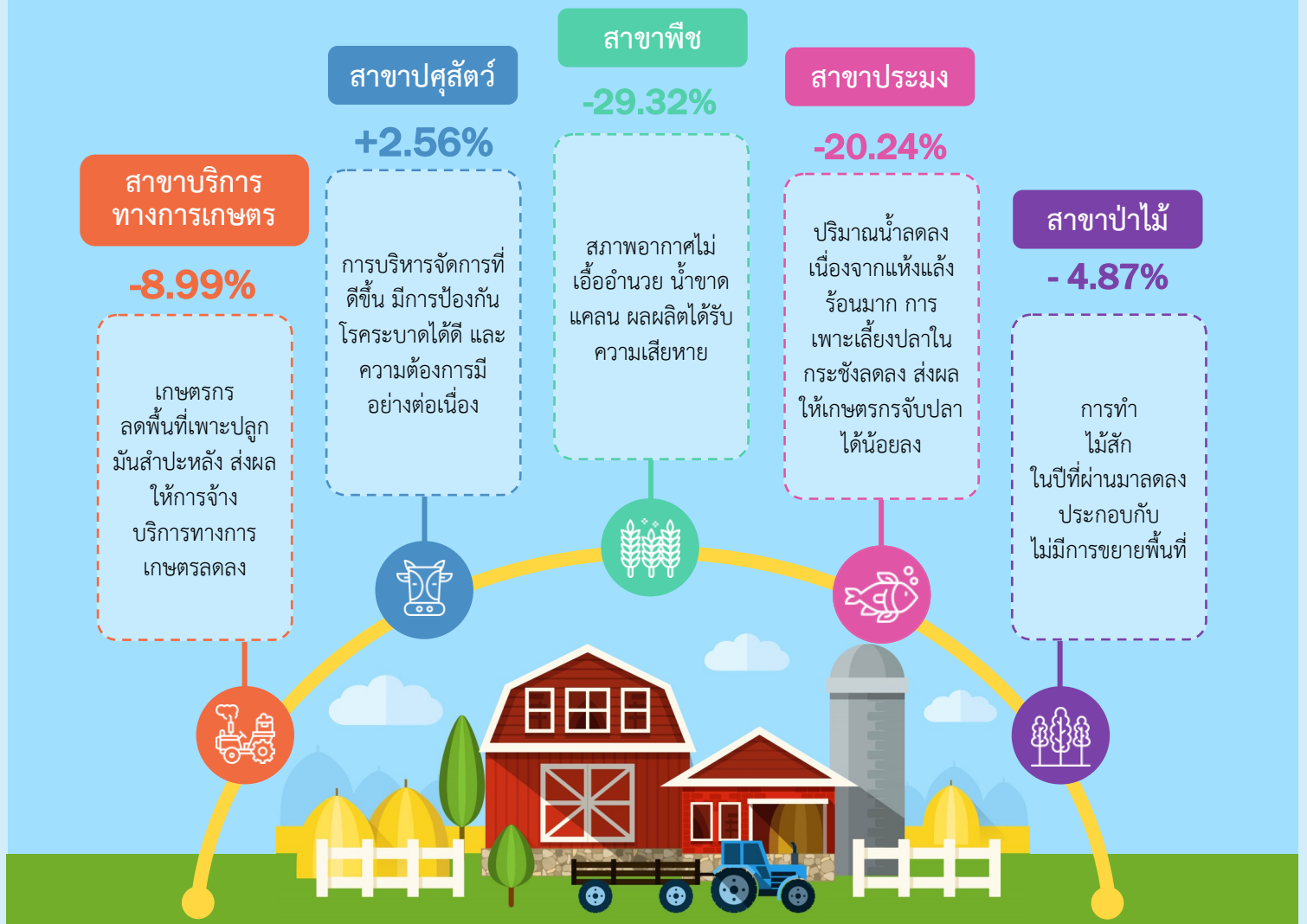
# ภาวะเศรษฐกิจการเกษตร ไตรมาส 3 ปี 2562 และแนวโน้มปี 2562 จังหวัดลำปาง

## เครื่องชี้ทางด้านเศรษฐกิจการเกษตรไตรมาส 3 ปี 2562

รายการ	ภาคเกษตร			สาขาพืช			สาขาปศุสัตว์			สาขาประมง		
	Q3/61	Q3/62	%Δ	Q3/61	Q3/62	%Δ	Q3/61	Q3/62	%Δ	Q3/61	Q3/62	%Δ
ดัชนีผลผลิตสินค้าเกษตร	42.06	41.84	-0.52	22.02	19.49	-11.49	73.81	75.8	2.70	63.46	54.64	-13.90
ดัชนีราคาที่เกษตรกรขายได้	157.82	159.73	1.21	50.29	53.4	6.18	1025.31	988.69	-3.57	136.90	137.93	0.75
ดัชนีรายได้เกษตรกร	66.38	66.83	0.68	11.07	10.41	-6.02	756.78	749.43	0.97	86.88	75.36	-13.25

**ไตรมาส 3 ปี 2562** ดัชนีผลผลิตสินค้าเกษตรอยู่ที่ระดับ 41.84 หดตัวร้อยละ 0.52 เมื่อเทียบกับปีที่ผ่านมา เนื่องจากผลผลิตสินค้าเกษตรสาขาพืช ประมง และป่าไม้ ลดลง ส่วนดัชนีราคาที่เกษตรกรขายได้อยู่ที่ระดับ 159.73 ขยายตัวร้อยละ 1.21 เนื่องจากราคาสินค้าเกษตรสำคัญเพิ่มขึ้น ได้แก่ สับปะรดโรงงาน และปลานิล ส่งผลให้ดัชนีรายได้เกษตรกรอยู่ที่ระดับ 66.83 ขยายตัวร้อยละ 0.68

## ภาวะเศรษฐกิจการเกษตรไตรมาส 3 ปี 2562 หดตัวร้อยละ 19.18



# สถานการณ์การผลิตสินค้าเกษตรที่สำคัญในไตรมาส 3 ปี 2562

## สาขาพืช



ลำไย

**-55.59%**

ผลผลิตลำไย ไตรมาส 3 ปี 2562 มีปริมาณ 2,557 ตัน ลดลงจากช่วงเดียวกันของปีที่ผ่านมา ซึ่งมีผลผลิต 5,757 ตัน หรือลดลงร้อยละ 55.59 เนื่องจากสภาพอากาศร้อนจัดแล้งนาน ส่งผลให้การติดช่อได้ไม่เต็มที่ การเจริญเติบโตช่วงผลเท่ามะเขือพวงแห้งร่วงหล่น ผลผลิตที่ได้ผลเล็ก และปริมาณน้ำไม่เพียงพออากาศร้อนต้องให้น้ำถี่มากจากเดิม 5 วัน เป็น 3 วันต่อครั้ง

## สาขาปศุสัตว์



สุกร

**+6.04%**

ผลผลิตสุกร ไตรมาส 3 ปี 2562 มีปริมาณ 43,638 ตัว เพิ่มขึ้นจากช่วงเดียวกันของปีที่ผ่านมา ซึ่งมีผลผลิต 41,153 ตัว หรือเพิ่มขึ้นร้อยละ 6.04 เนื่องจากตลาดมีความต้องการอย่างต่อเนื่อง ทั้งในจังหวัดและจังหวัดใกล้เคียง



โค

**-1.42%**

ผลผลิตโค ไตรมาส 3 ปี 2562 มีปริมาณ 3,122 ตัว ลดลงจากช่วงเดียวกันของปีที่ผ่านมา ซึ่งมีผลผลิต 3,167 ตัว หรือลดลงร้อยละ 1.42 เนื่องจากมีการตรวจการใช้สารเร่งเนื้อแดงอย่างเข้มงวด ทำให้ระยะเวลาในการเลี้ยงมากขึ้น การหมุนเวียนในจังหวัดจึงลดลง

## สาขาประมง



ปลานิล

**-10.21%**

ผลผลิตปลานิล ไตรมาส 3 ปี 2562 มีปริมาณ 721 ตัน ลดลงจากช่วงเดียวกันของปีที่ผ่านมา ซึ่งมีผลผลิต 803 ตัน หรือลดลงร้อยละ 10.21 เนื่องจากการเลี้ยงปลาในกระชังลดลง จึงส่งผลให้ปริมาณการจับปลาลดลงตามไปด้วย

## แนวโน้มภาวะเศรษฐกิจการเกษตร ปี 2562

- สภาพอากาศมีสภาวะแล้งร้อนนาน ส่งผลกระทบรุนแรงต่อผลิตผลทางการเกษตร เช่น ลำไย
- แนวโน้มของราคาสินค้าเกษตรโดยรวม คาดว่าอยู่ในระดับดี แต่ปริมาณผลผลิตภาคการเกษตรโดยรวมลดลง



ภาคเกษตร

**(-6.90%) - (-5.90%)**

สาขาพืช

**(-6.42%) - (-5.42%)**



สาขาปศุสัตว์

**4.99% - 5.99%**

สาขาประมง

**(-8.75%) - (-7.75%)**



สาขาบริการฯ

**(-9.00%) - (-8.00%)**

สาขาป่าไม้

**(-5.37%) - (-4.37%)**

