

ภาวะเศรษฐกิจการเกษตร ไตรมาส 2 ปี 2563 และแนวโน้มปี 2563 จังหวัดแม่ฮ่องสอน

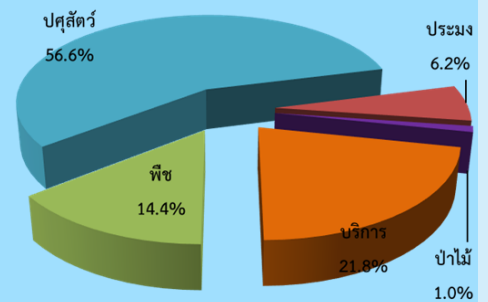
เครื่องชี้ทางด้านเศรษฐกิจการเกษตรไตรมาส 2 ปี 2563

รายการ	ภาคเกษตร			สาขาพืช			สาขาปศุสัตว์			สาขาประมง		
	Q2/62	Q2/63	%Δ	Q2/62	Q2/63	%Δ	Q2/62	Q2/63	%Δ	Q2/62	Q2/63	%Δ
ดัชนีผลผลิตสินค้าเกษตร	78.2	76.0	-2.8	10.2	9.7	-4.9	124.8	101.3	-18.8	85.8	84.8	-1.2
ดัชนีราคาที่เกษตรกรขายได้	69.7	80.8	15.9	4.6	4.9	6.5	111.2	131.6	18.3	147.2	148.0	0.5
ดัชนีรายได้เกษตรกร	54.5	61.4	12.7	0.5	0.5	0	138.8	133.3	-4.0	126.3	125.5	-0.6

ไตรมาส 2 ปี 2563 ดัชนีผลผลิตสินค้าเกษตรอยู่ที่ระดับ 76.0 หดตัวร้อยละ 2.8 เมื่อเทียบกับปีที่ผ่านมา เนื่องจากผลผลิตสินค้าเกษตรสาขาพืชลดลง ได้แก่ ถั่วเหลือง และหอมแดง ส่วนดัชนีราคาที่เกษตรกรขายได้อยู่ที่ระดับ 80.8 ขยายตัวร้อยละ 15.9 เนื่องจากราคาสินค้าเกษตรที่สำคัญปรับตัวเพิ่มขึ้น ได้แก่ กระเทียม หอมแดง กระบือ โคเนื้อ ส่งผลให้ดัชนีรายได้ของเกษตรกรอยู่ที่ระดับ 61.4 ขยายตัวร้อยละ 12.6

ภาวะเศรษฐกิจการเกษตรไตรมาส 2 ปี 2563 หดตัวร้อยละ 2.8

ภาวะเศรษฐกิจการเกษตร ไตรมาส 2 ปี 2563 หดตัวร้อยละ 2.8 เทียบกับช่วงเดียวกันของปีที่ผ่านมา เป็นผลมาจากสาขาพืช ปศุสัตว์ ประมง บริการ และป่าไม้ หดตัวร้อยละ 4.5 4.2 1.9 2.3 และ 17.2 ซึ่งมีสัดส่วน 14.4 56.6 6.2 21.8 และ 1.0 ของมูลค่าผลิตภัณฑ์มวลรวมภาคเกษตร



สาขาปศุสัตว์
-4.2%

สาขาพืช
-4.5%

สาขาประมง
-1.9%

สาขาป่าไม้
-17.2%

สาขาบริการ
ทางการเกษตร

-2.3%

เกษตรกรลดพื้นที่ปลูกถั่วเหลืองรุ่น 1 ส่งผลให้การให้บริการเครื่องจักรเพื่อเตรียมดินลดลง

สถานการณ์โควิด19 ส่งผลต่อการเคลื่อนย้ายปศุสัตว์จึงลดการผลิตของโคเนื้อ และกระบือลง

ผลกระทบจากสภาวะแล้งส่งผลให้ผลผลิตสินค้าเกษตรมีปริมาณลดลง

ปริมาณน้ำไม่เพียงพอส่งผลต่อการเจริญเติบโตของปลา

การทำป่าไม้ลดลงตามความต้องการของคู่ค้า



สถานการณ์การผลิตสินค้าเกษตรที่สำคัญในไตรมาส 2 ปี 2563

สาขาพืช



ถั่วเหลืองรุ่น 2

-2.2%

ผลผลิตถั่วเหลืองรุ่น 2 ไตรมาส 2 ปี 2563 มีปริมาณ 1,003 ตัน ลดลงจากช่วงเดียวกันของปีที่ผ่านมา ซึ่งมีผลผลิต 1,026 ตัน หรือลดลงร้อยละ 2.2 เนื่องจากภาวะแล้ง เกษตรกรลดพื้นที่ปลูก และบางพื้นที่ปริมาณน้ำไม่เพียงพอส่งผลกระทบต่อการเจริญเติบโตของผลผลิต

สาขาสัตว์



โคเนื้อ

-19.1%

ผลผลิตโคเนื้อไตรมาส 2 ปี 2563 มีปริมาณ 42,800 ตัว ลดลงจากช่วงเดียวกันของปีที่ผ่านมา ซึ่งมีผลผลิต 52,914 ตัว หรือลดลงร้อยละ 19.1 เนื่องจากผลกระทบของโควิด-19 ส่งผลต่อการควบคุมการเคลื่อนย้ายโคเนื้อ ทำให้การผลิตลดลงตามไปด้วย

สาขาประมง



จับสัตว์น้ำจากธรรมชาติ

-1.5%

ผลผลิตจับสัตว์น้ำจากธรรมชาติไตรมาส 2 ปี 2563 มีปริมาณ 854.4 ตัน ลดลงจากช่วงเดียวกันของปีที่ผ่านมา ซึ่งมีผลผลิต 867.5 ตัน หรือลดลงร้อยละ 1.5 เนื่องจากสภาวะแล้งทำให้ปริมาณน้ำจากแหล่งธรรมชาติลดลง จึงส่งผลกระทบต่อปริมาณการจับสัตว์น้ำจากธรรมชาติลดลง

แนวโน้มภาวะเศรษฐกิจการเกษตร ปี 2563

ปัจจัยเสี่ยง

- ในปี 2563 สภาพอากาศไม่เอื้ออำนวยต่อการเจริญเติบโต และปริมาณน้ำไม่เพียงพอในบางพื้นที่ทำให้เกษตรกรจำเป็นต้องปรับเปลี่ยนการผลิตพืชหลักจากถั่วเหลืองมาเป็นข้าวโพดเลี้ยงสัตว์
- จากสถานการณ์โควิด-19 ส่งผลกระทบต่อ การนำเข้าสินค้าโคเนื้อ และกระบือ จากประเทศเพื่อนบ้าน (ปิดด่านการค้าชายแดน)

ปัจจัยสนับสนุน

- ปริมาณน้ำฝน ปริมาณน้ำต้นทุนและภัยธรรมชาติ ส่งผลต่อการปลูกพืชผลทางการเกษตร การประมง



ภาคเกษตร

(-9.9%) - (-8.9%)

สาขาพืช

(-11.9%) - (-10.9%)



สาขาสัตว์

(-6.3%) - (-5.3%)

สาขาประมง

(-2.4%) - (-1.4%)



สาขาบริการฯ

(-1.9%) - (-0.9%)

สาขาป่าไม้

(-5.9%) - (-4.9%)

