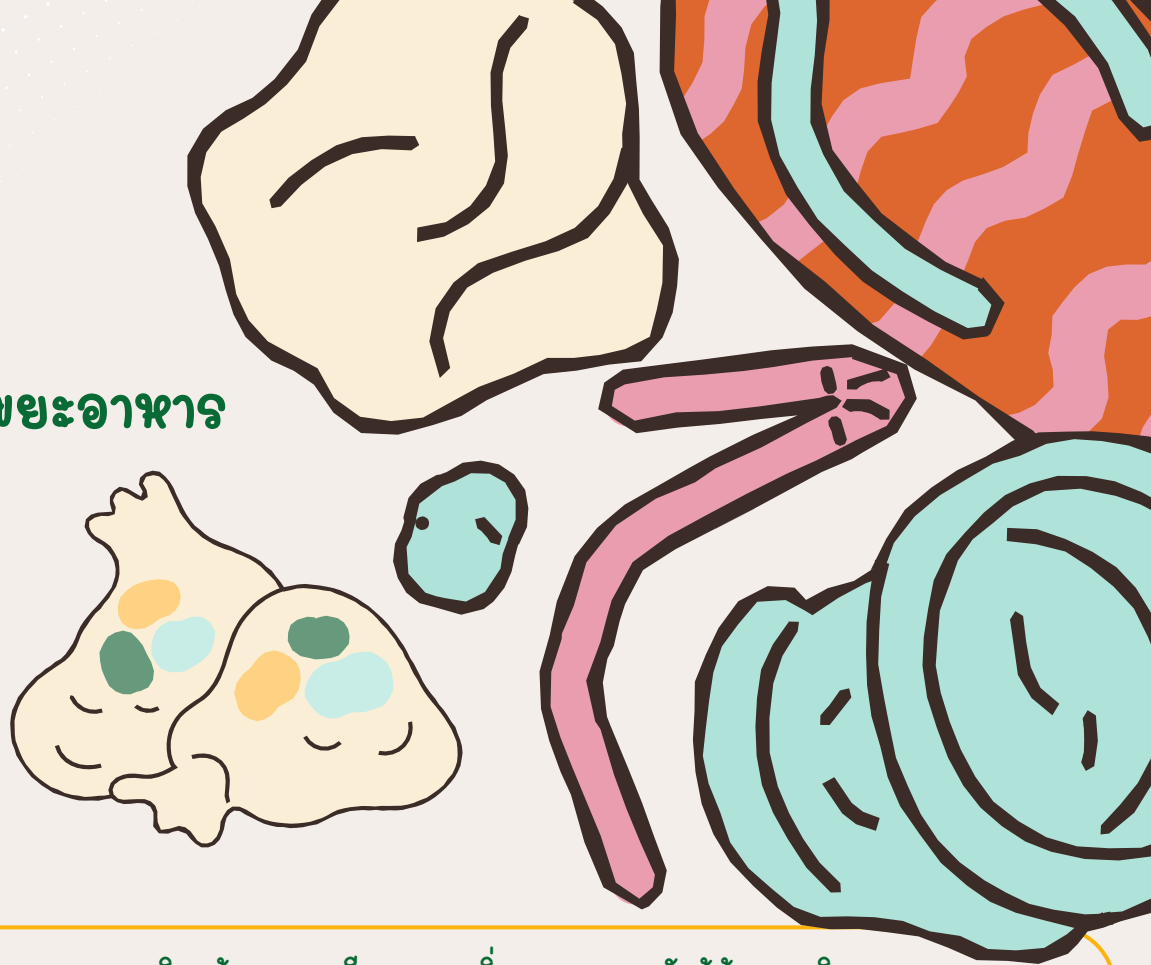


อินโดนีเซีย

การขับเคลื่อนโครงการและความร่วมมือ
ในการแก้ไขปัญหาการสูญเสียอาหารและขยะอาหาร

FOOD RESCUE MOVEMENT



การดำเนินงานของอินโดนีเซียโดย National Food Agency สนับสนุนการเสริมสร้างกฎระเบียบ การเพิ่มความตระหนักรู้ด้านพฤติกรรม การพัฒนาระบบสนับสนุน การเพิ่มประสิทธิภาพการจัดหาเงินทุน การพัฒนาการวิจัย การใช้ประโยชน์และการรวบรวมข้อมูลเกี่ยวกับการสูญเสียอาหารและขยะอาหาร (FLW) ร่วมกับผู้มีส่วนได้ส่วนเสียที่เกี่ยวข้อง เพื่อเสริมสร้างความมั่นคงทางอาหารในระดับโลก ระดับภูมิภาค และระดับเขตเศรษฐกิจ

"FOOD RESCUE" คือ การจัดการอาหารส่วนเกิน โดยรับบริจาคอาหารที่เหลือจากการบริโภคจากโรงแรม ภัตตาคาร งานจัดเลี้ยง การขายจากร้านค้าปลีก หรืออุตสาหกรรมอาหารที่เข้าร่วมโครงการ เมื่อส่งต่อไปยังผู้ที่ต้องการแต่ไม่สามารถเข้าถึงอาหารได้



องค์ประกอบของการเคลื่อนไหวในการจัดการอาหารส่วนเกิน

<p>การจัดทำหรือการร่างนโยบาย</p>	<p>การขัดเกลาทางสังคม/การศึกษา</p>
<p>การดำเนินการในการช่วยเหลืออาหาร</p>	<p>การประชุมเชิงปฏิบัติการและการฝึกอบรม</p>
<p>การวิจัยและการเก็บรวบรวมข้อมูล</p>	<p>การพัฒนาแพลตฟอร์ม</p>

ลำดับขั้นของการจัดการอาหารส่วนเกิน



1 การเคลื่อนไหวในการจัดการอาหารส่วนเกิน

- แนวทางแบบคู่ขนาน:
1. การป้องกันและการลดการสูญเสียอาหารและขยะอาหาร
 2. การสนับสนุนและช่วยในการจัดการอาหารส่วนเกิน

2 การดำเนินงานภายในเขตเศรษฐกิจ

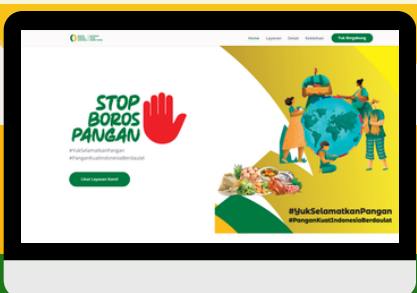
2022: นำร่องโครงการในพื้นที่เมืองหลวงของอินโดนีเซีย (ระดับเขต)
2023-2024: ขยายพื้นที่การดำเนินโครงการสู่ระดับจังหวัด

3 ความร่วมมือกับผู้มีส่วนได้ส่วนเสียจากหลายภาคส่วน

Academician (A)	Business (B)	Community (C)	Government (G) - National and Local	Media (M)

4 การช่วยเหลือในการจัดการอาหารส่วนเกิน

แพลตฟอร์มการจัดการอาหารส่วนเกิน:
<https://sbp.badanpangan.go.id>



แคมเปญเพื่อลดขยะอาหาร

