

1.แบบสอบถามการประเมินผลระบบการควบคุมภายใน-ด้านการประเมินผลองค์ประกอบการควบคุมภายใน ประจำปี 2561

คำถาม

การตอบกลับ

108

คำตอบ 108 ข้อ



ข้อมูลสรุป

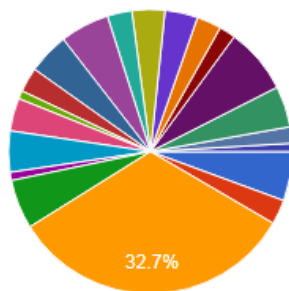
แยกรายการ

เปิดรับคำตอบ



หน่วยรับตรวจ

คำตอบ 107 ข้อ

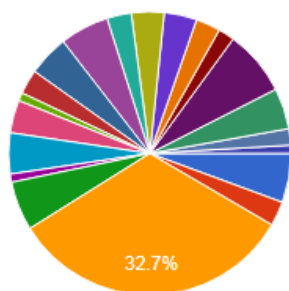


- สพฉ.
- ศสส.
- สลก.
- สวศ.
- ศปศ./AEOC
- กณพ.
- กศป.
- กพร.

▲ 1/3 ▼

หน่วยรับตรวจ

คำตอบ 107 ข้อ

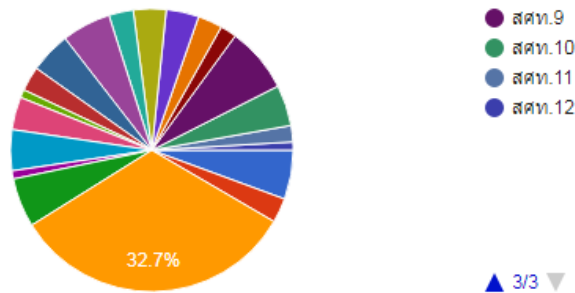


- สศท.1
- สศท.2
- สศท.3
- สศท.4
- สศท.5
- สศท.6
- สศท.7
- สศท.8

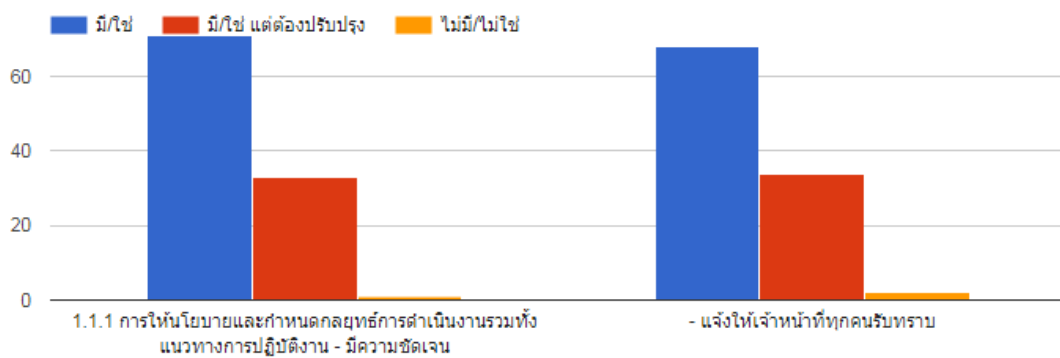
▲ 2/3 ▼

หน่วยรับตรวจ

คำตอบ 107 ข้อ



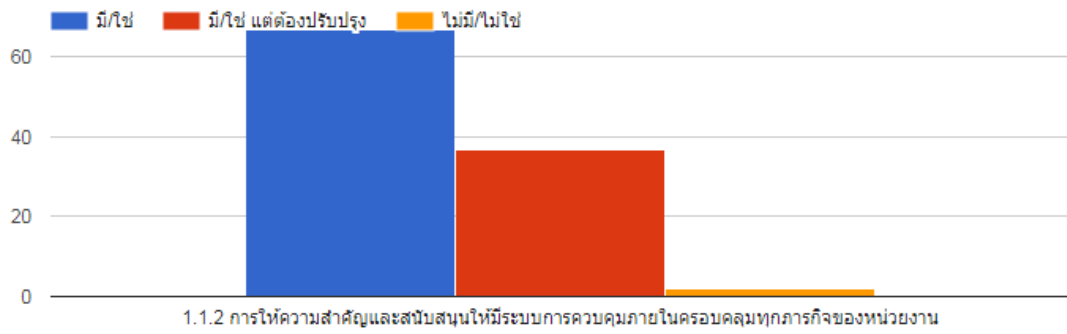
1. ด้านสภาพแวดล้อมการควบคุม 1.1 ปรัชญาและลักษณะการทำงานของผู้บริหาร



คำอธิบายเพิ่มเติม

คำตอบ 0 ข้อ

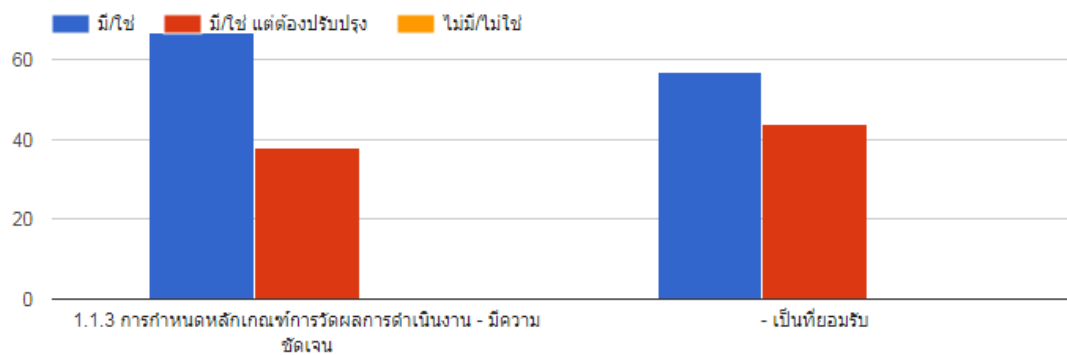
ยังไม่มีคำตอบสำหรับคำถามนี้



คำอธิบายเพิ่มเติม

คำตอบ 3 ข้อ

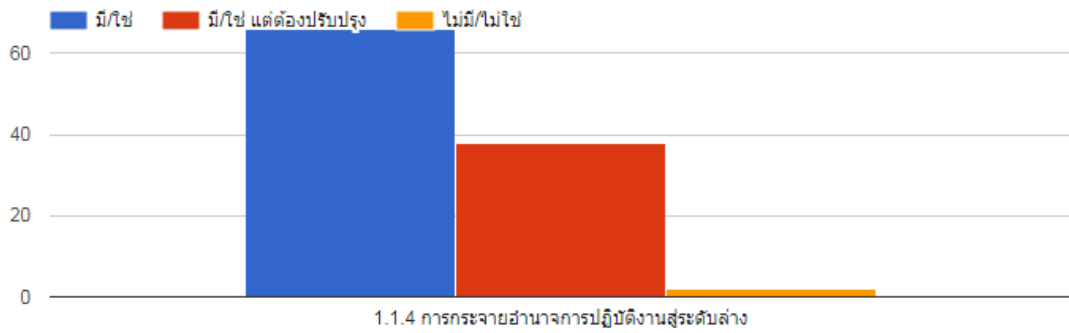
- ยังไม่ครอบคลุมทุกกิจกรรม
- มีเป็นบางเรื่องบางงาน และมีขาดความต่อเนื่อง
- เจ้าหน้าที่รู้แต่ก็ยังไม่เข้าใจ



คำอธิบายเพิ่มเติม

คำตอบ 0 ข้อ

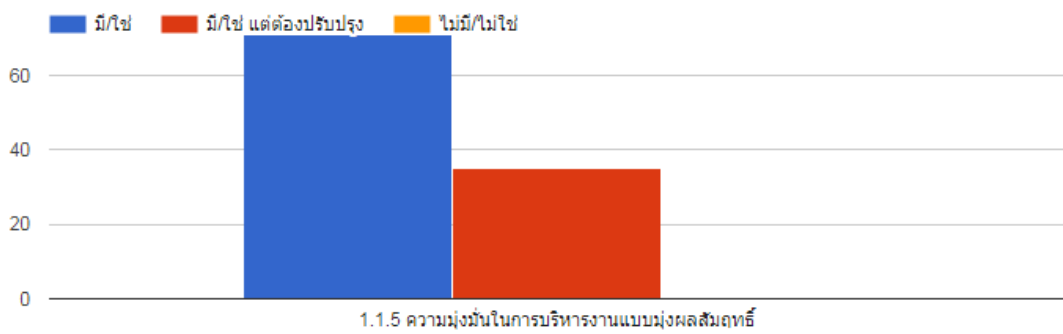
ยังไม่มีคำตอบสำหรับคำถามนี้



คำอธิบายเพิ่มเติม

คำตอบ 0 ข้อ

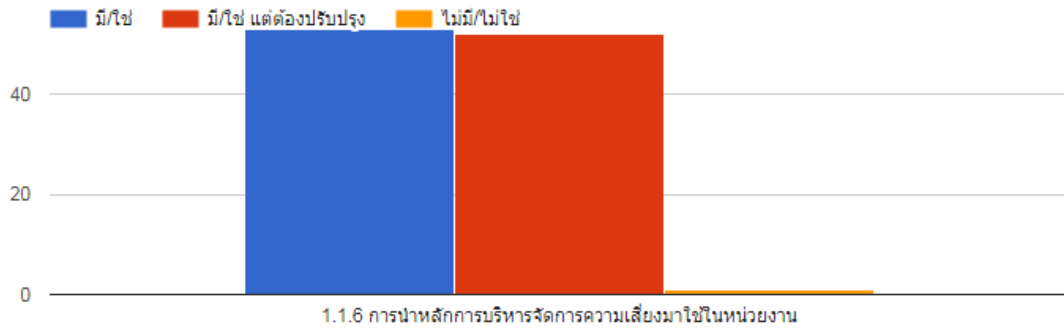
ยังไม่มีคำตอบสำหรับคำถามนี้



คำอธิบายเพิ่มเติม

คำตอบ 0 ข้อ

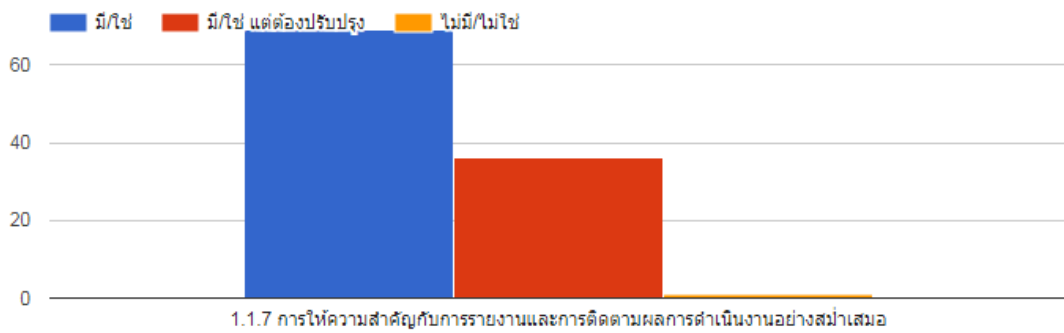
ยังไม่มีคำตอบสำหรับคำถามนี้



คำอธิบายเพิ่มเติม

คำตอบ 1 ข้อ

ควรปรับปรุงให้เข้มข้นมากกว่านี้

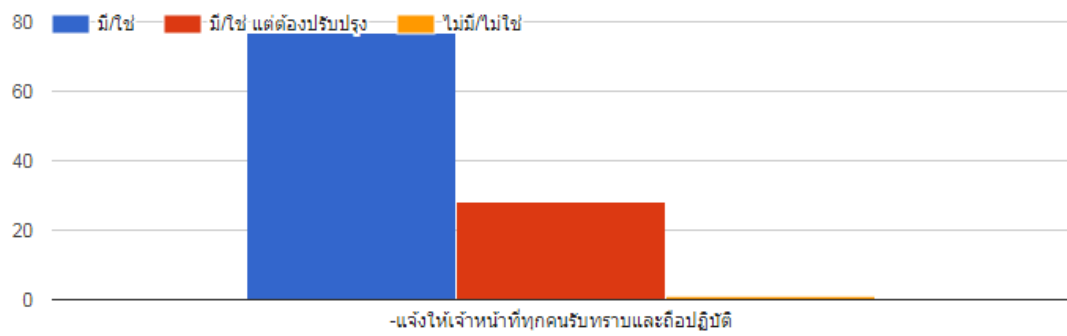
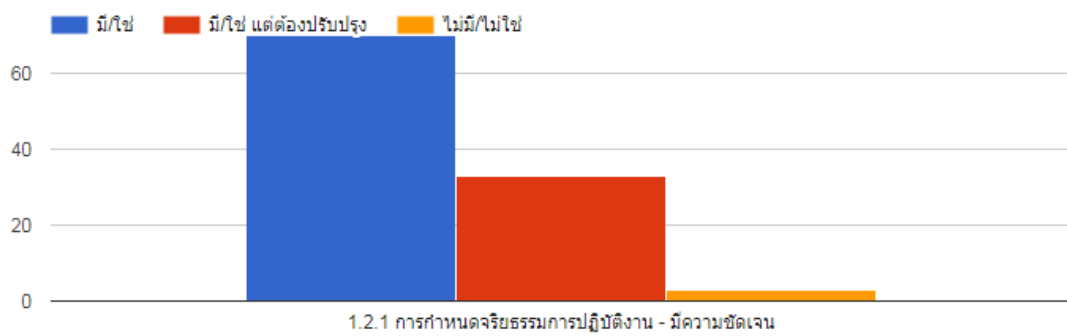


คำอธิบายเพิ่มเติม

คำตอบ 1 ข้อ

มีขอบเขตงานให้ตรวจสอบ แต่ขาดการตรวจสอบอย่างต่อเนื่องสม่ำเสมอ และทุกงาน

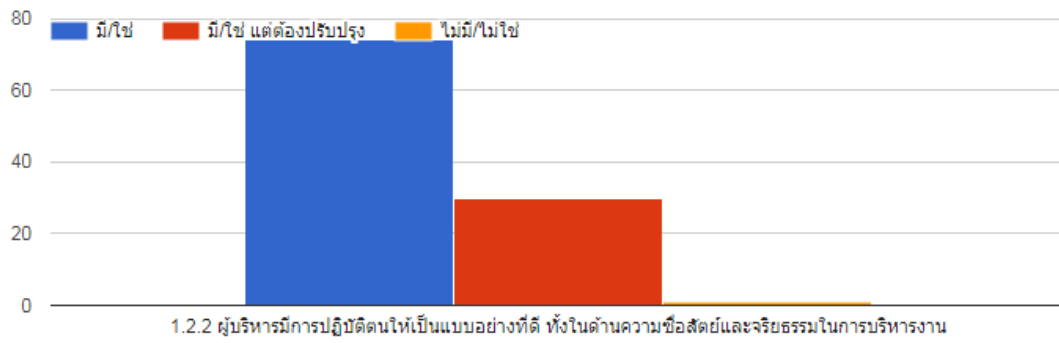
1.2 ความซื่อสัตย์และจริยธรรมในการบริหารและการปฏิบัติงาน



คำอธิบายเพิ่มเติม

คำตอบ 1 ข้อ

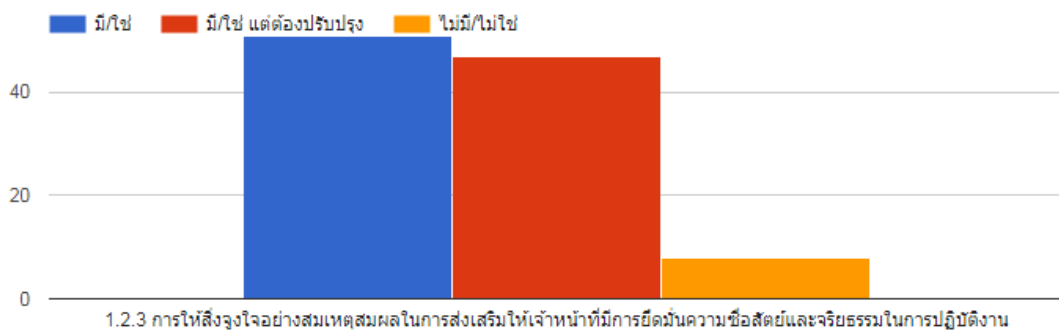
มีการเน้นย้ำในการประชุมองค์กร



คำอธิบายเพิ่มเติม

คำตอบ 1 ข้อ

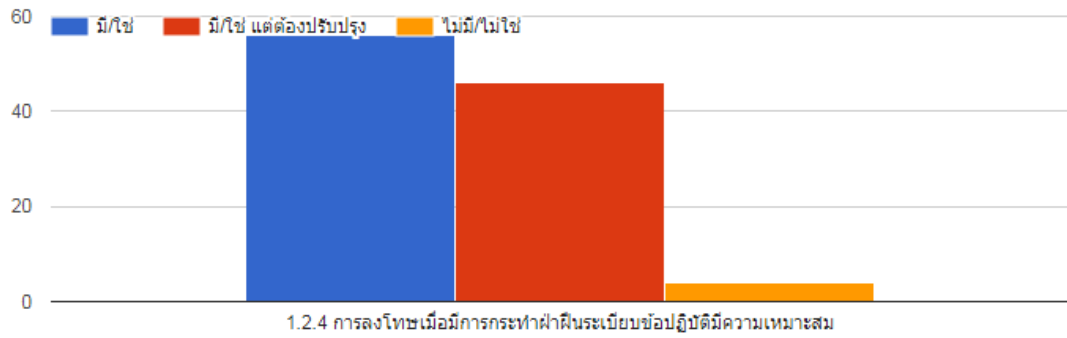
ยังขาดการตรวจสอบด้านความขัดแย้งทางผลประโยชน์ของผู้บริหารกับการดำเนินงานในหน้าที่



คำอธิบายเพิ่มเติม

คำตอบ 0 ข้อ

ยังไม่มีคำตอบสำหรับคำถามนี้



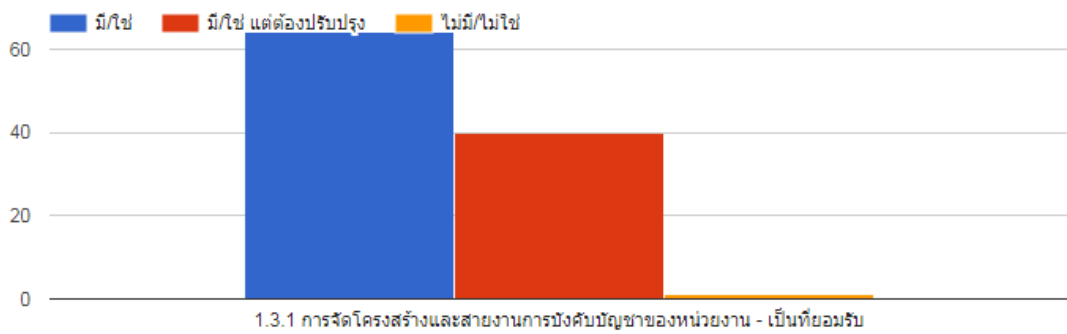
คำอธิบายเพิ่มเติม

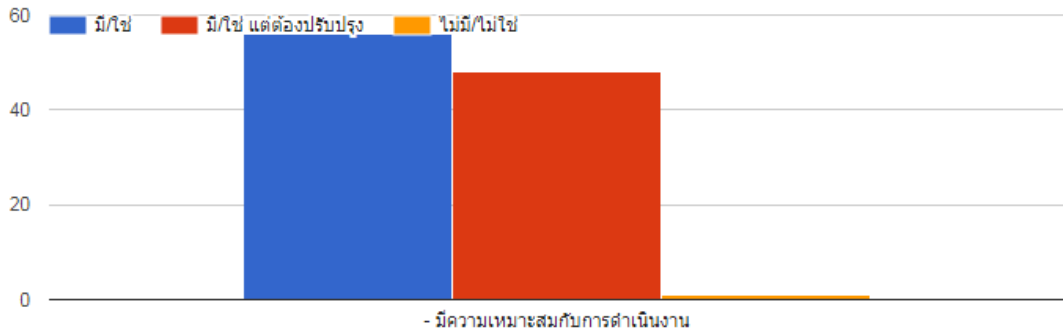
คำตอบ 2 ข้อ

ควรดำเนินการอย่างจริงจัง ตรงไปตรงมา รวดเร็ว

ยังไม่มี การตั้งใจฝ่าฝืนของเจ้าหน้าที่ ที่ก่อให้เกิดผลเสียหาย

1.3 โครงสร้างของหน่วยงาน



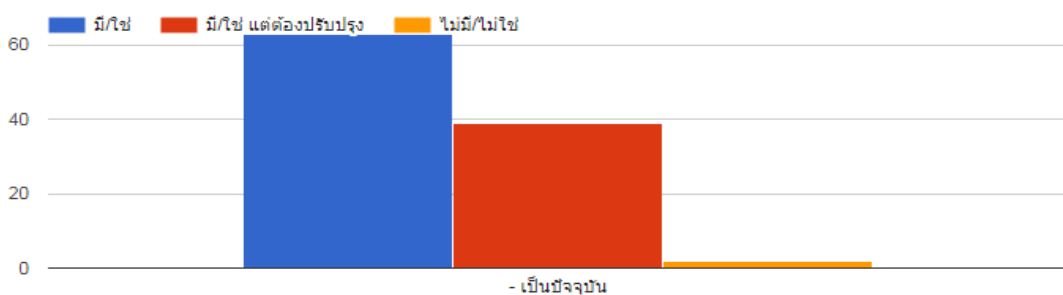
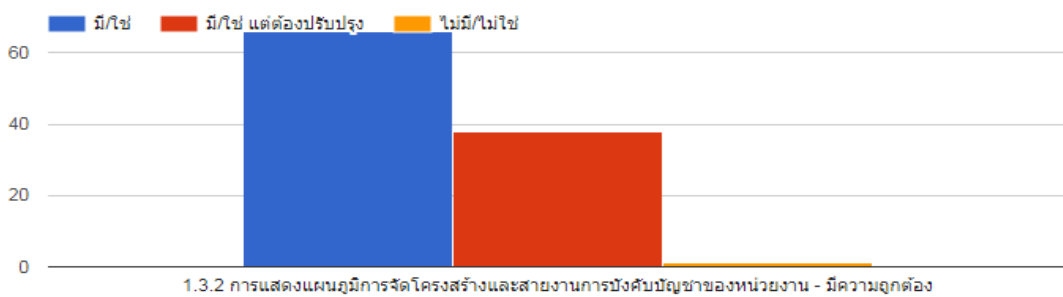


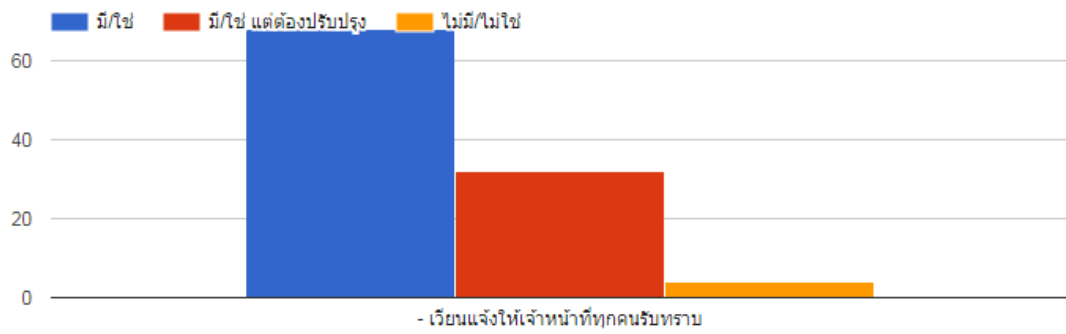
คำอธิบายเพิ่มเติม

คำตอบ 2 ข้อ

เจ้าหน้าที่ทุกคนยังทำงานในหลาย ๆ หน้าที่อย่างหลากหลาย ไม่มีการแบ่งฝ่ายงานอย่างชัดเจนจนเกิดความไม่ชำนาญงาน เพราะไม่มีเวลาใส่ใจในรายละเอียด และติดตามงานของตนเองไม่มีความรับผิดชอบที่ชัดเจน เพราะต้องเปลี่ยนไปทำงานในหลายหน้าที่ ซึ่งมีจำนวนมากจนเกินไป ทำให้ไม่เกิดความเชี่ยวชาญ และไม่สามารถควบคุมติดตามไม่ให้เกิดความผิดพลาดในการดำเนินงานได้

หลายส่วนงานมีบุคลากรไม่สอดคล้องกับงาน/ภารกิจ





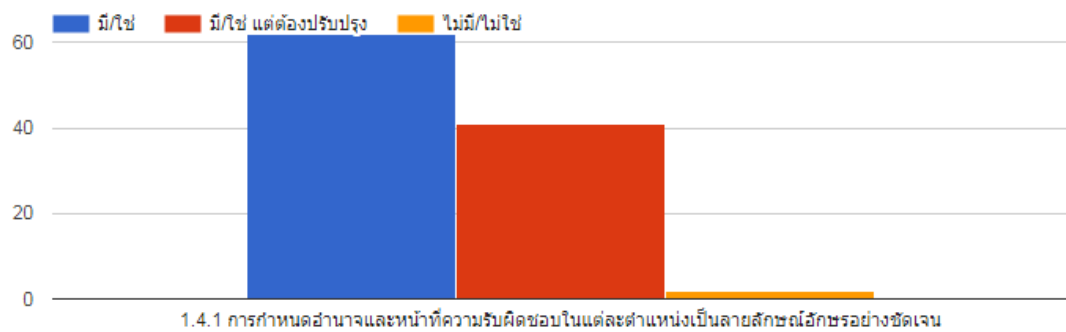
คำอธิบายเพิ่มเติม

คำตอบ 2 ข้อ

ไม่มีการแบ่งโครงสร้างเป็นฝ่ายงานอย่างชัดเจน แม้แต่ฝ่ายการเงินและบัญชีก็ไม่มี

มีในภาพรวม แต่ระดับสำนัก/ศูนย์/กอง/สศท. มีบ้างไม่มีบ้าง ไม่เป็นปัจจุบันบ้าง

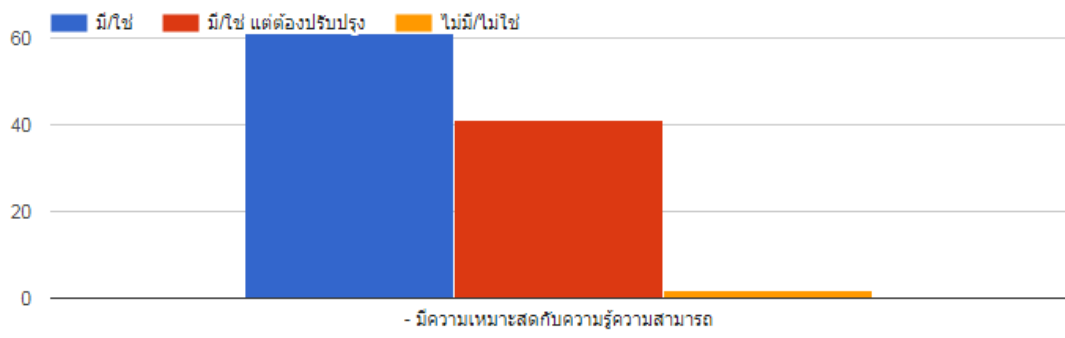
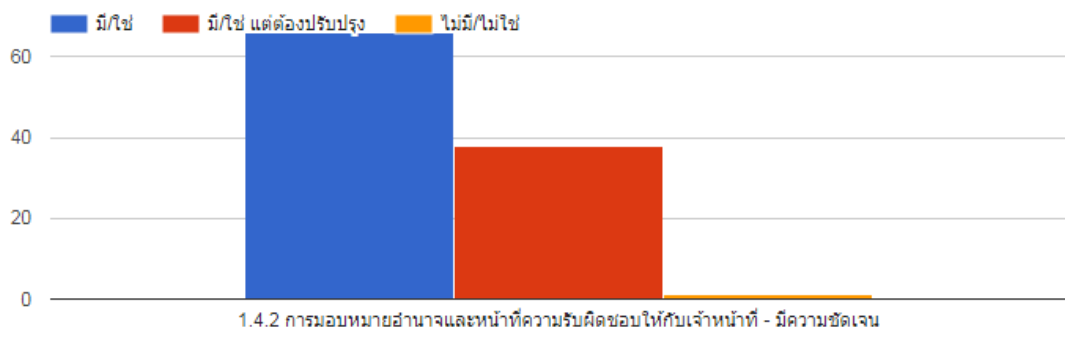
1.4 การกำหนดอำนาจหน้าที่ความรับผิดชอบ

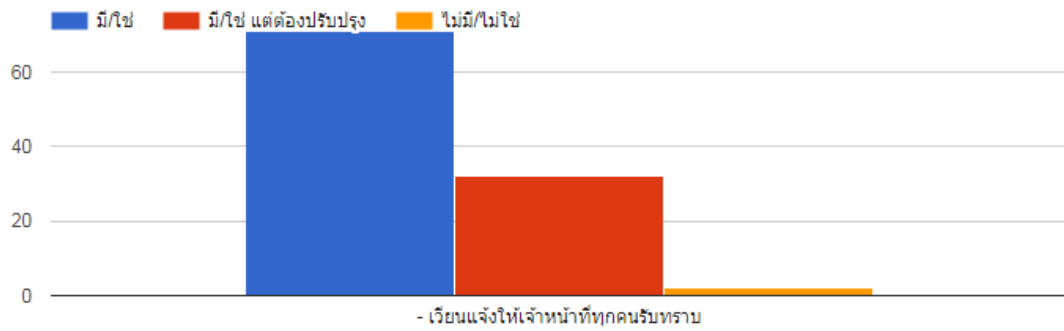


คำอธิบายเพิ่มเติม

คำตอบ 0 ข้อ

ยังไม่มีคำตอบสำหรับคำถามนี้



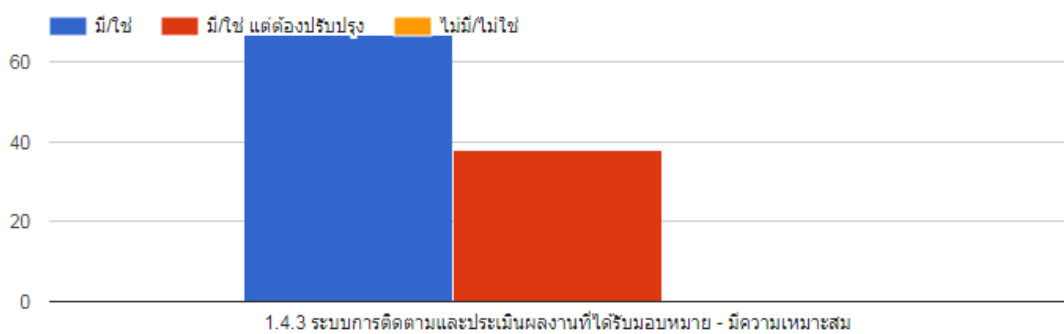


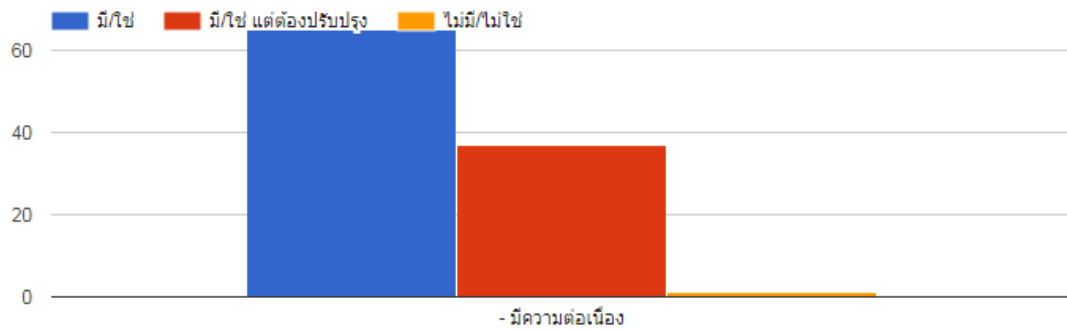
คำอธิบายเพิ่มเติม

คำตอบ 2 ข้อ

มีบ้าง แต่เปลี่ยนไปเรื่อย ๆ ไม่มีอะไรแน่นอน

บางรายมีคำสั่งมอบหมาย/สั่งการเป็นทางการ บางรายเป็นการสั่งการด้วยวาจา ทำให้ไม่มีความชัดเจน



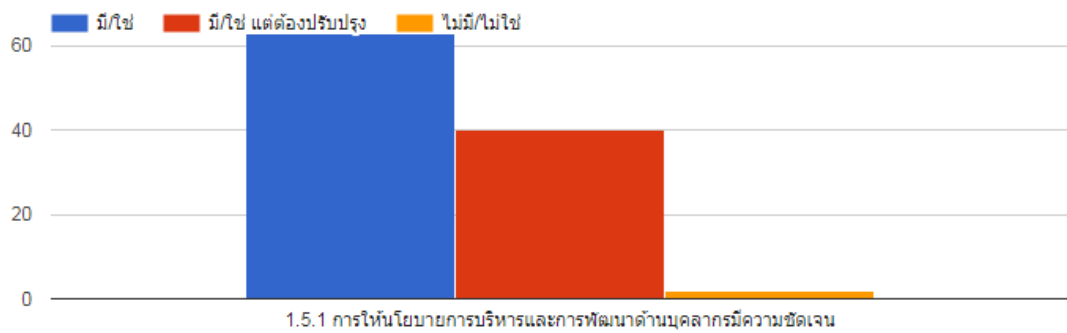


คำอธิบายเพิ่มเติม

คำตอบ 1 ข้อ

เพราะแต่ละคนมีงานที่หลายด้านมากไป จึงไม่สามารถควบคุมการทำงานในหน้าที่ของตนเอง ได้อย่างสมบูรณ์

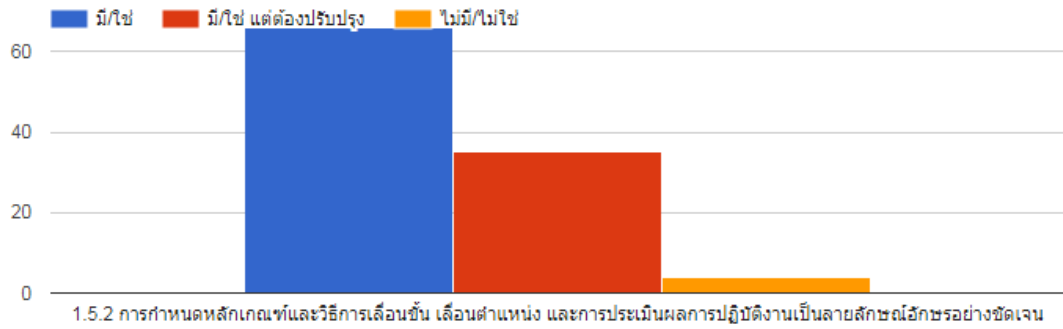
1.5 นโยบายการบริหารและการพัฒนาด้านบุคลากร



คำอธิบายเพิ่มเติม

คำตอบ 0 ข้อ

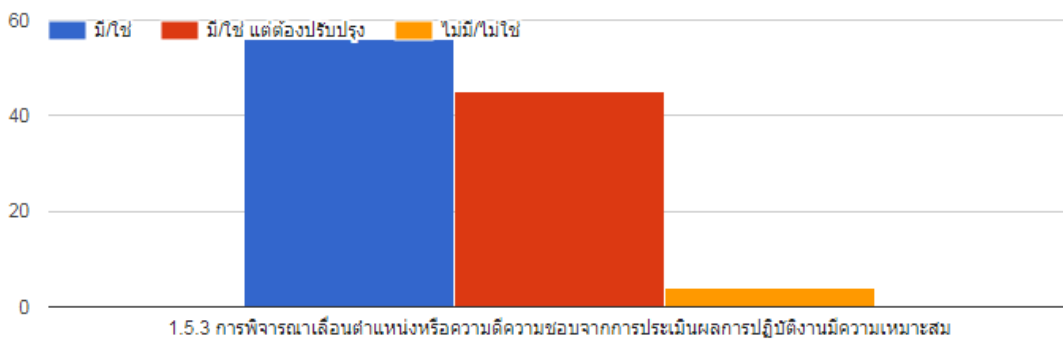
ยังไม่มีคำตอบสำหรับคำถามนี้



คำอธิบายเพิ่มเติม

คำตอบ 0 ข้อ

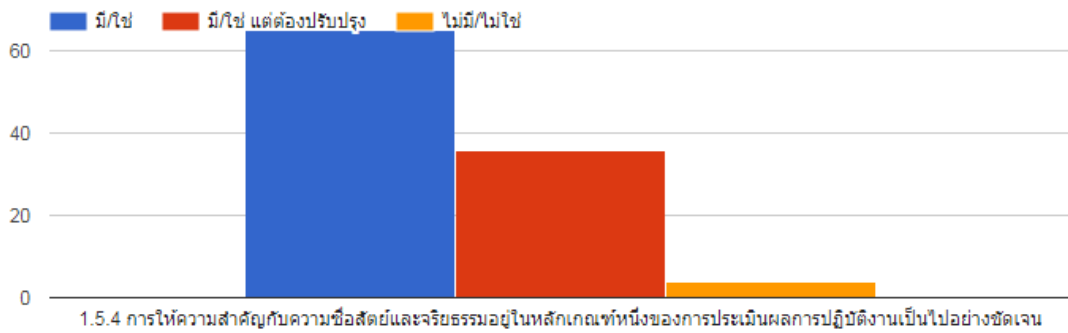
ยังไม่มีคำตอบสำหรับคำถามนี้



คำอธิบายเพิ่มเติม

คำตอบ 1 ข้อ

การพิจารณาผลงานดีเด่น อยู่ในกำมือของผู้บริหารเพียงไม่กี่คน

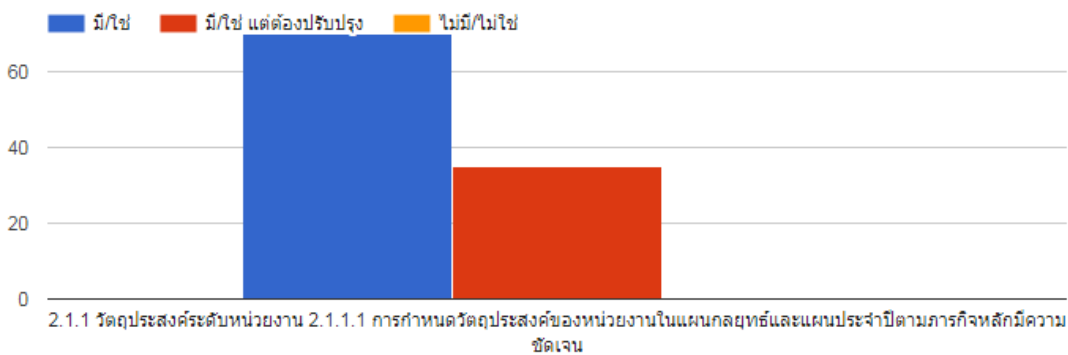


คำอธิบายเพิ่มเติม

คำตอบ 0 ข้อ

ยังไม่มีคำตอบสำหรับคำถามนี้

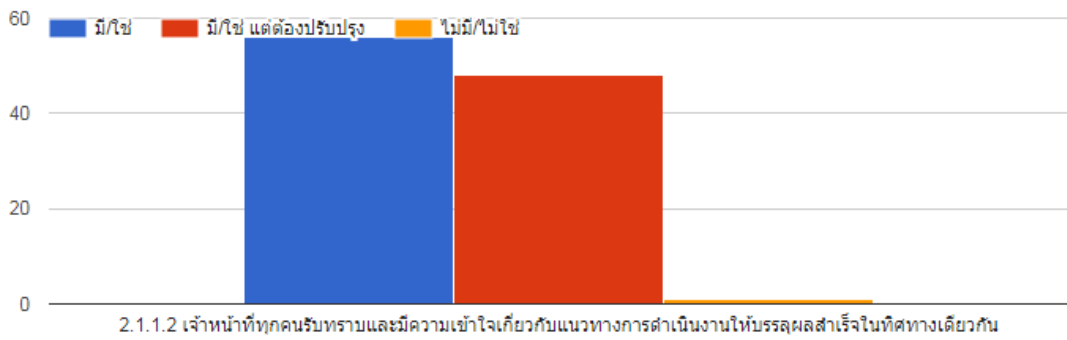
2. ด้านการประเมินความเสี่ยง 2.1 วัตถุประสงค์ของการดำเนินงาน



คำอธิบายเพิ่มเติม

คำตอบ 1 ข้อ

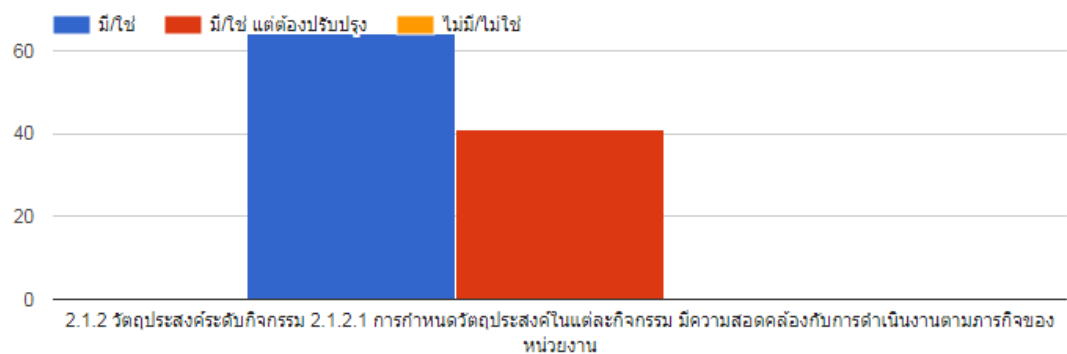
เจ้าหน้าที่ยังรับทราบกลยุทธ์ไม่ทั่วถึง



คำอธิบายเพิ่มเติม

คำตอบ 2 ข้อ

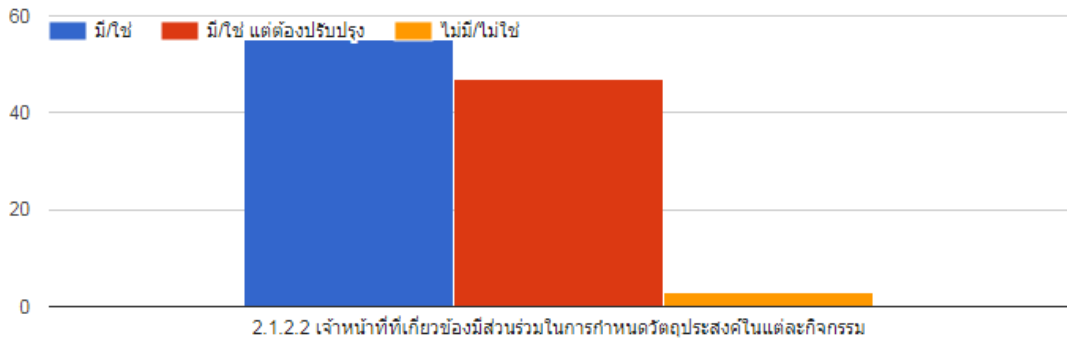
เจ้าหน้าที่บางส่วนไม่ทราบ/ไม่ได้ใส่ใจรับรู้
เจ้าหน้าที่รับทราบไม่ทั่วถึง



คำอธิบายเพิ่มเติม

คำตอบ 0 ข้อ

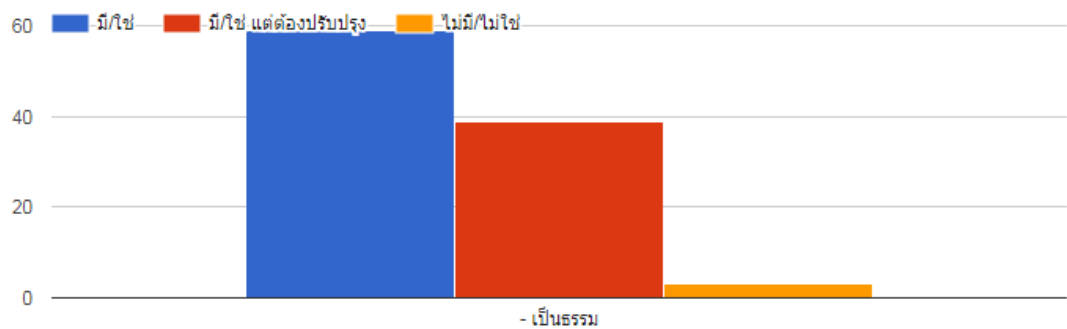
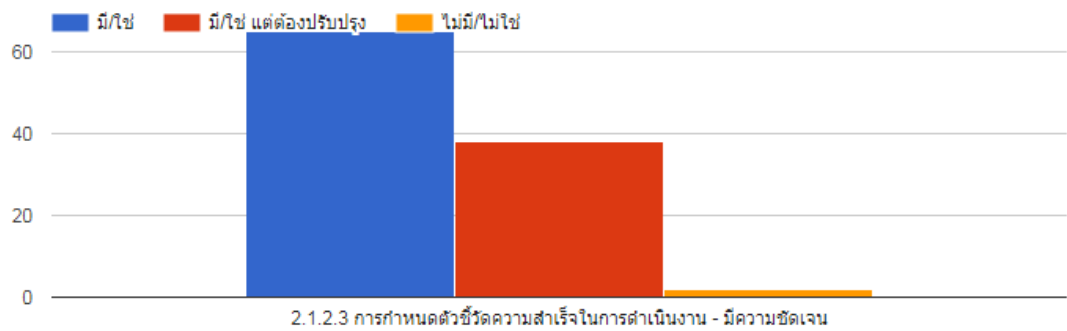
ยังไม่มีคำตอบสำหรับคำถามนี้

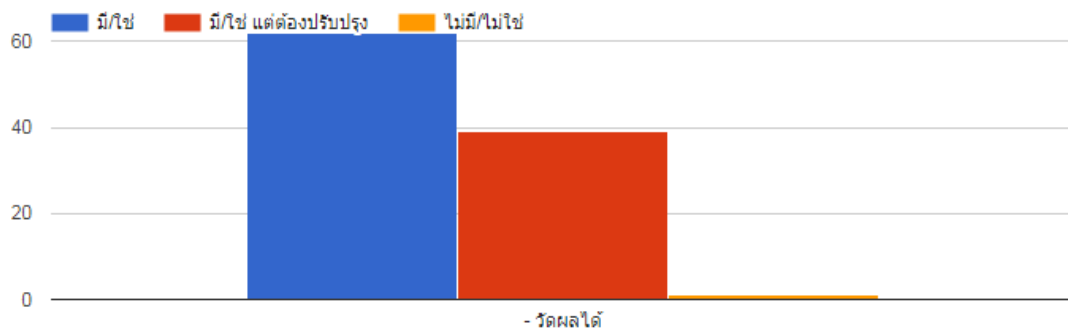


คำอธิบายเพิ่มเติม

คำตอบ 0 ข้อ

ยังไม่มีคำตอบสำหรับคำถามนี้

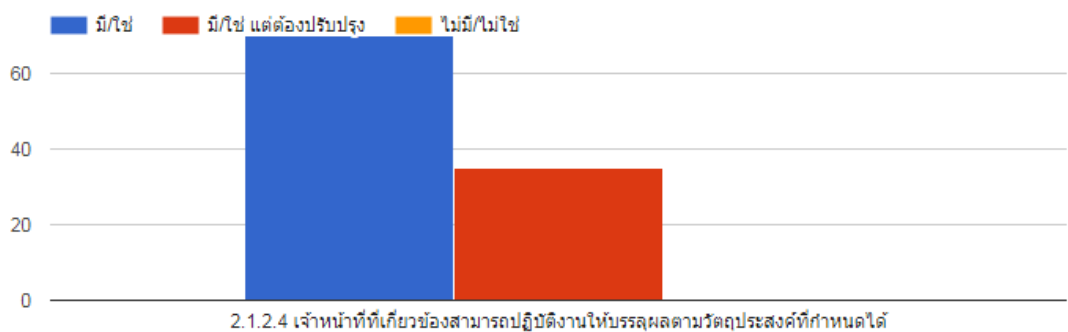




คำอธิบายเพิ่มเติม

คำตอบ 1 ข้อ

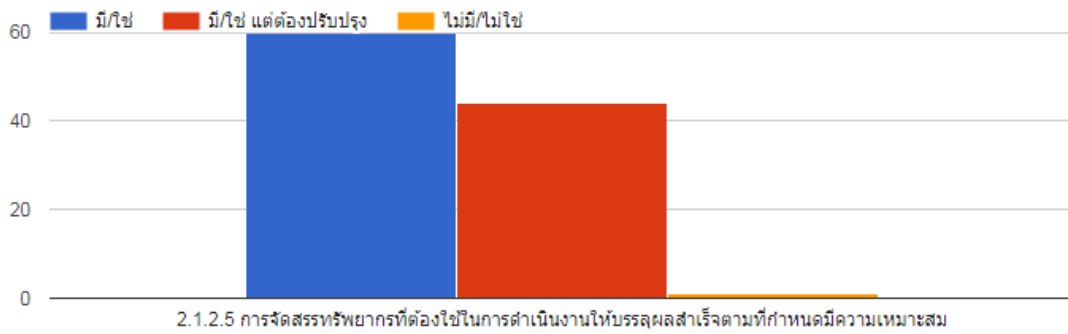
บางตัวชี้วัดควรเป็นการวัดเชิงคุณภาพมากกว่าปริมาณ ทำให้ประเมินผลได้ยาก



คำอธิบายเพิ่มเติม

คำตอบ 0 ข้อ

ยังไม่มีคำตอบสำหรับคำถามนี้

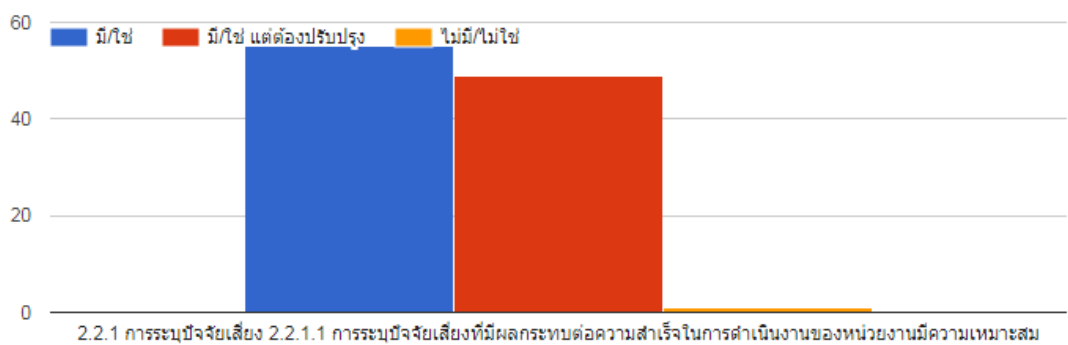


คำอธิบายเพิ่มเติม

คำตอบ 1 ข้อ

ปริมาณเหมาะสม แต่ต้องปรับปรุงด้านคุณภาพ เช่น โตะ เก้าอี้ และวัสดุสำนักงาน

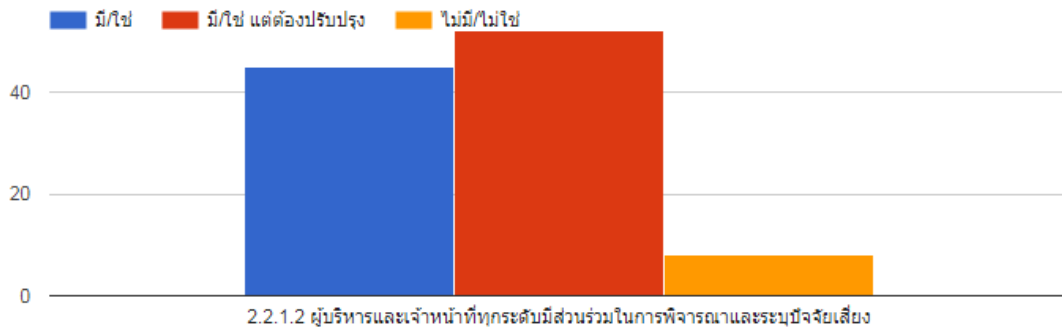
2.2 กระบวนการประเมินความเสี่ยง



คำอธิบายเพิ่มเติม

คำตอบ 0 ข้อ

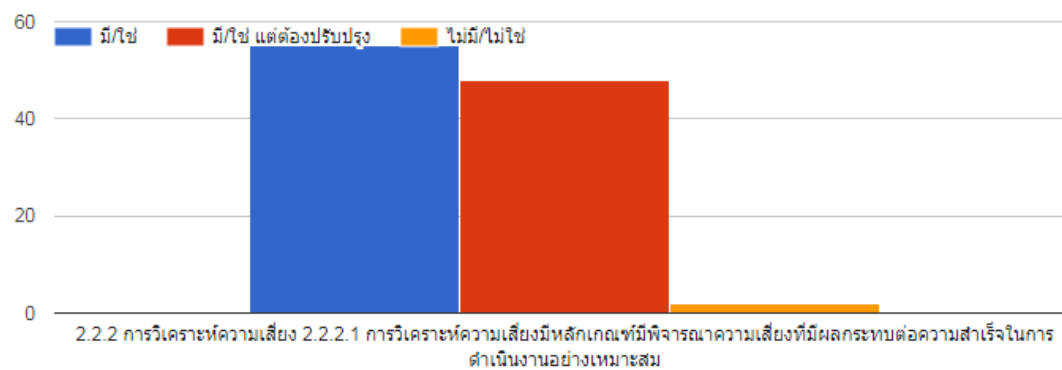
ยังไม่มีคำตอบสำหรับคำถามนี้



คำอธิบายเพิ่มเติม

คำตอบ 2 ข้อ

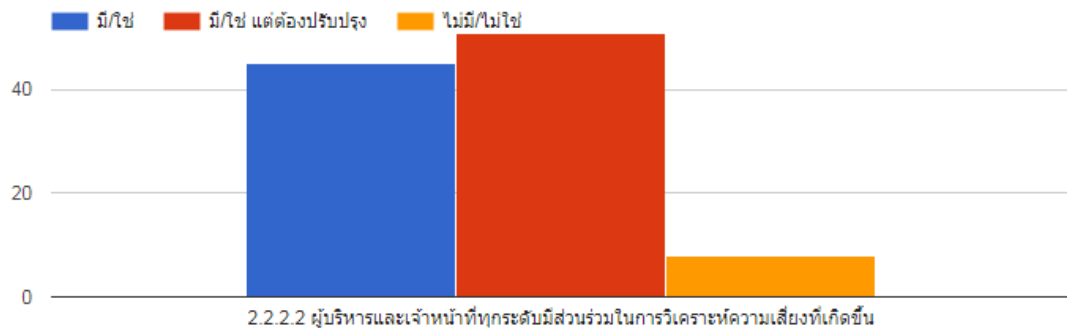
เฉพาะบางรายบุคคล
เจ้าหน้าที่บางส่วนไม่ทราบ



คำอธิบายเพิ่มเติม

คำตอบ 0 ข้อ

ยังไม่มีคำตอบสำหรับคำถามนี้

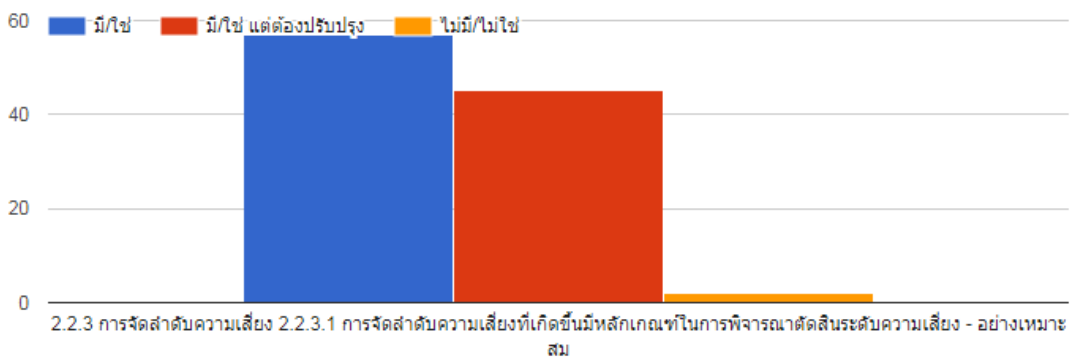


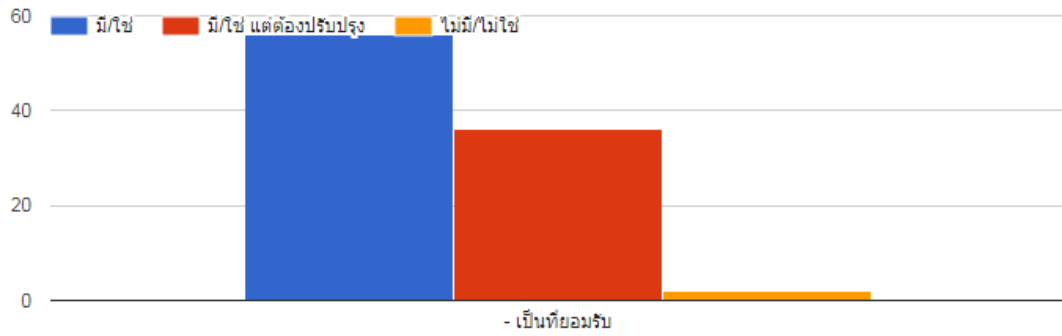
คำอธิบายเพิ่มเติม

คำตอบ 2 ข้อ

เฉพาะผู้รับผิดชอบผ่าน ผอ.ศูนย์

เจ้าหน้าที่ระดับปฏิบัติบางคนไม่มีส่วนร่วม

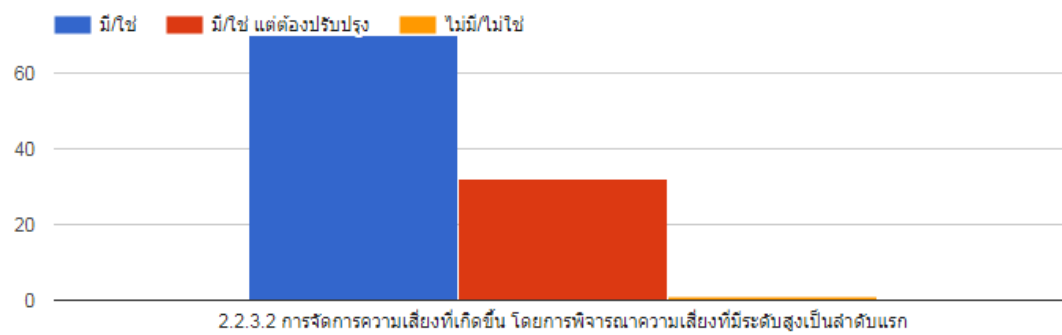




คำอธิบายเพิ่มเติม

คำตอบ 0 ข้อ

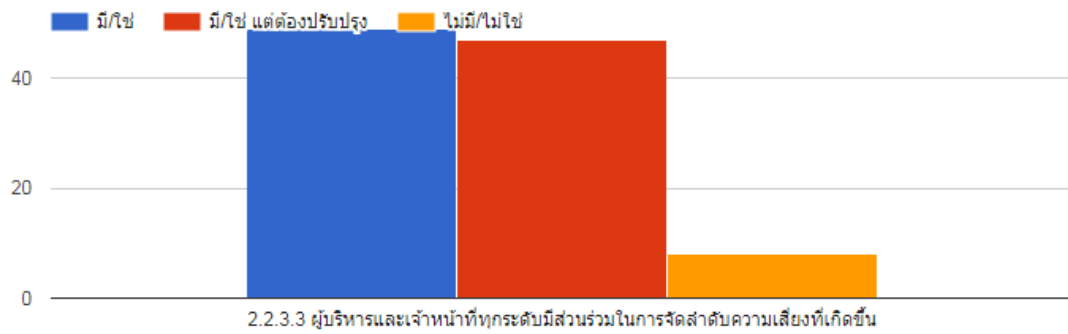
ยังไม่มีคำตอบสำหรับคำถามนี้



คำอธิบายเพิ่มเติม

คำตอบ 0 ข้อ

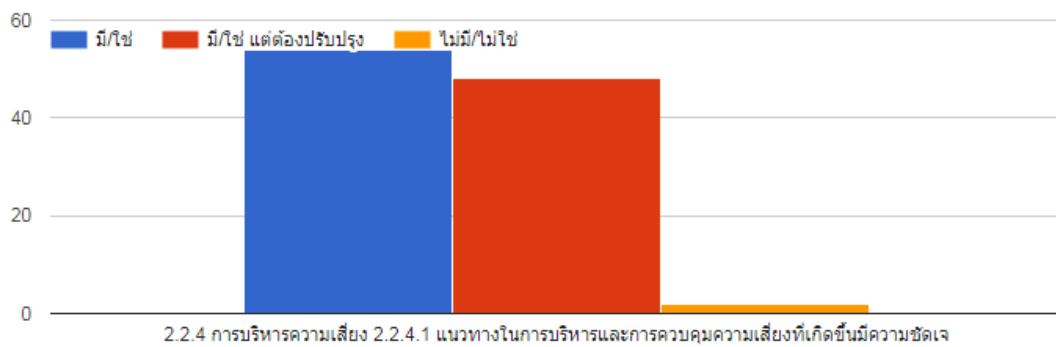
ยังไม่มีคำตอบสำหรับคำถามนี้



คำอธิบายเพิ่มเติม

คำตอบ 1 ข้อ

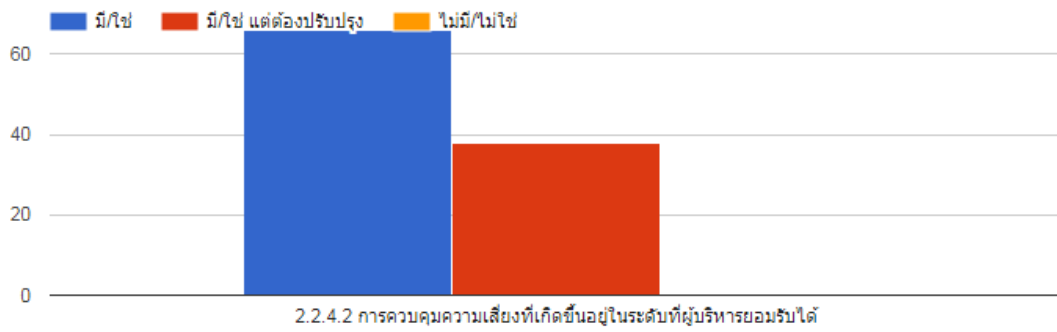
ส่วนใหญ่ไม่ทราบว่ามีการจัดลำดับความเสี่ยงของแต่ละเรื่อง



คำอธิบายเพิ่มเติม

คำตอบ 0 ข้อ

ยังไม่มีคำตอบสำหรับคำถามนี้

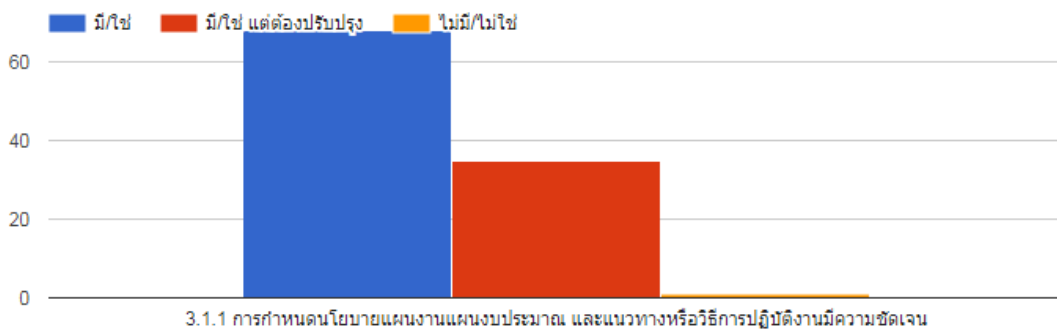


คำอธิบายเพิ่มเติม

คำตอบ 0 ข้อ

ยังไม่มีคำตอบสำหรับคำถามนี้

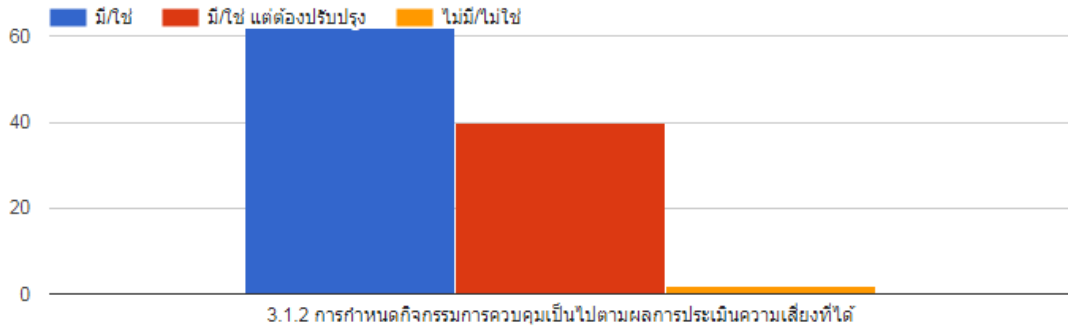
3. ด้านกิจกรรมการควบคุม 3.1 นโยบายและวิธีปฏิบัติ



คำอธิบายเพิ่มเติม

คำตอบ 0 ข้อ

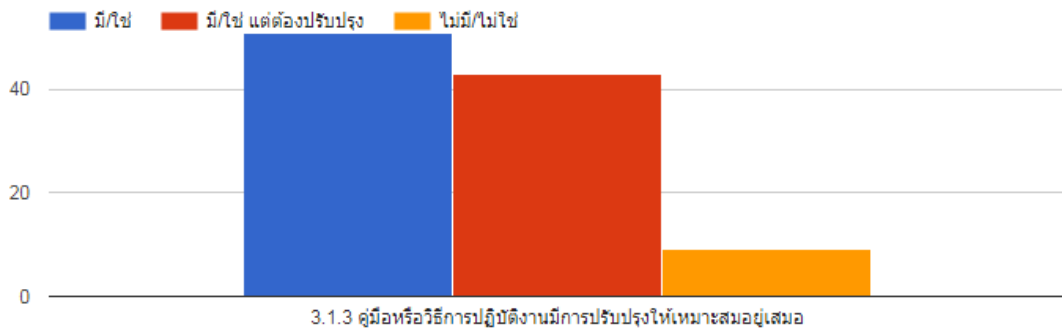
ยังไม่มีคำตอบสำหรับคำถามนี้



คำอธิบายเพิ่มเติม

คำตอบ 0 ข้อ

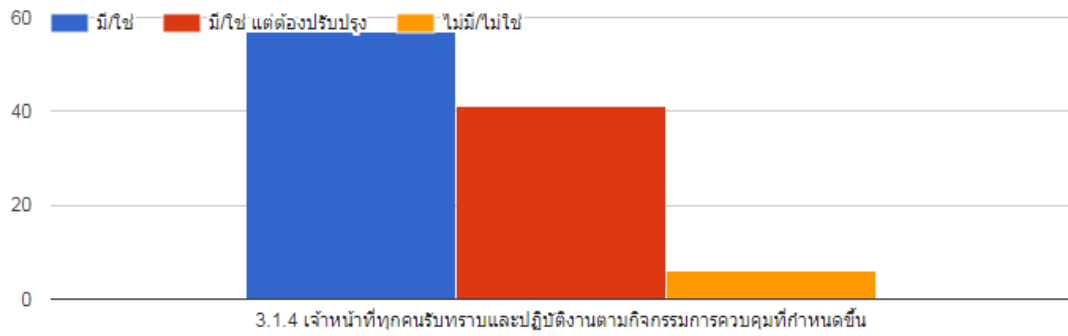
ยังไม่มีคำตอบสำหรับคำถามนี้



คำอธิบายเพิ่มเติม

คำตอบ 1 ข้อ

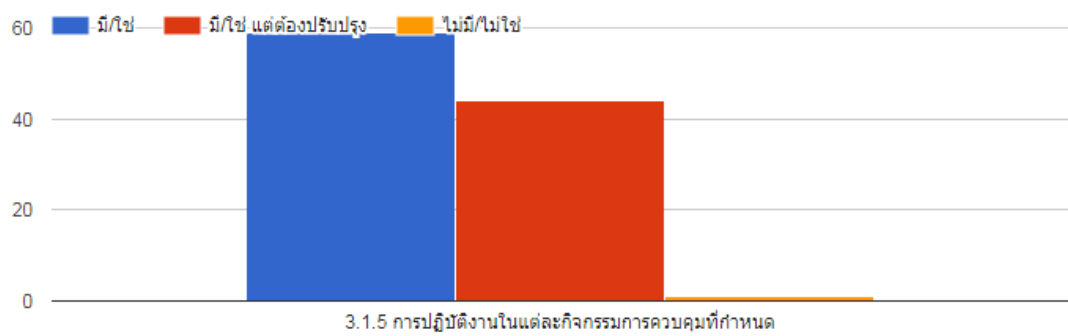
คู่มือยังไม่มีการปรับปรุง

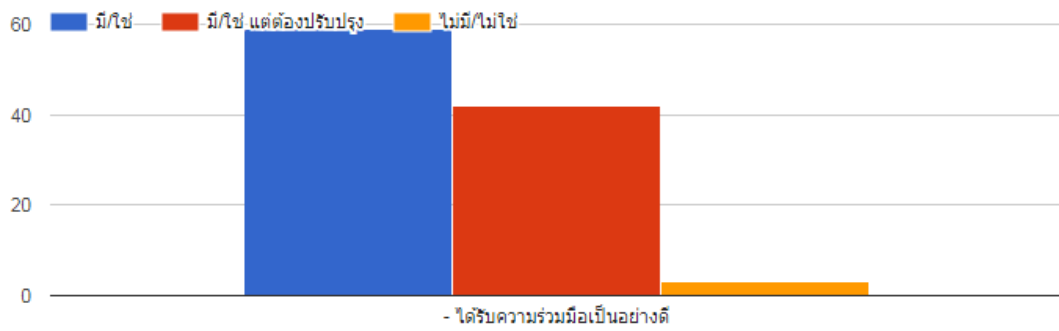


คำอธิบายเพิ่มเติม

คำตอบ 0 ข้อ

ยังไม่มีคำตอบสำหรับคำถามนี้



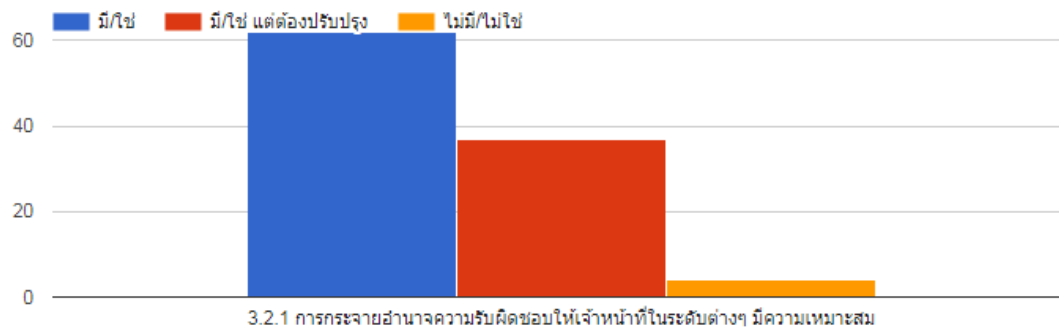


คำอธิบายเพิ่มเติม

คำตอบ 0 ข้อ

ยังไม่มีคำตอบสำหรับคำถามนี้

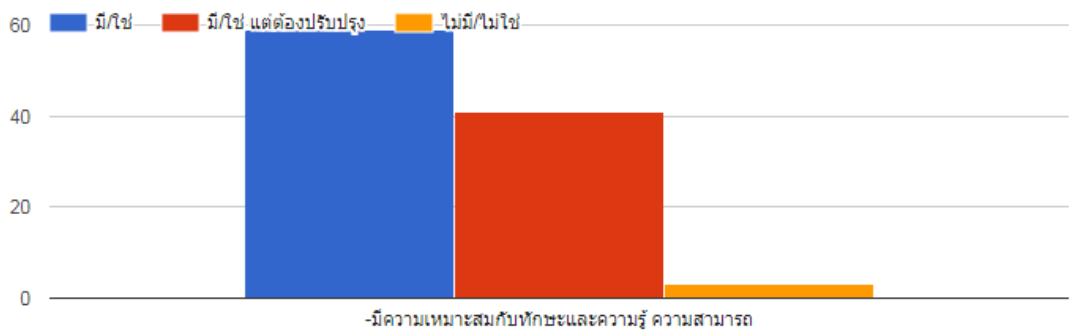
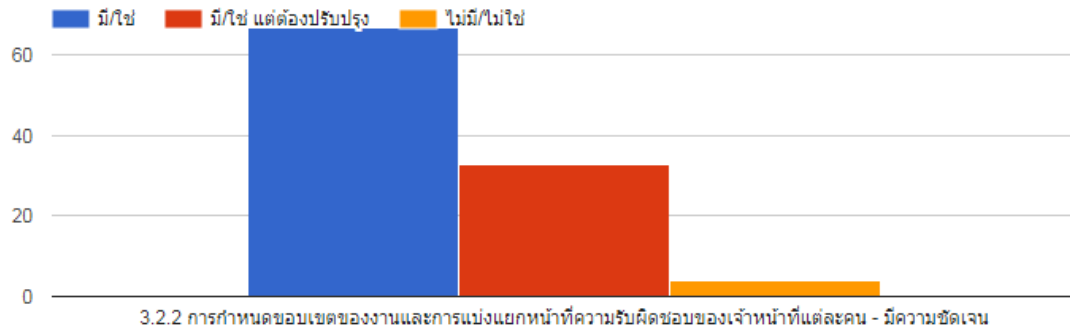
3.2 การกระจายอำนาจความรับผิดชอบและการแบ่งแยกหน้าที่



คำอธิบายเพิ่มเติม

คำตอบ 0 ข้อ

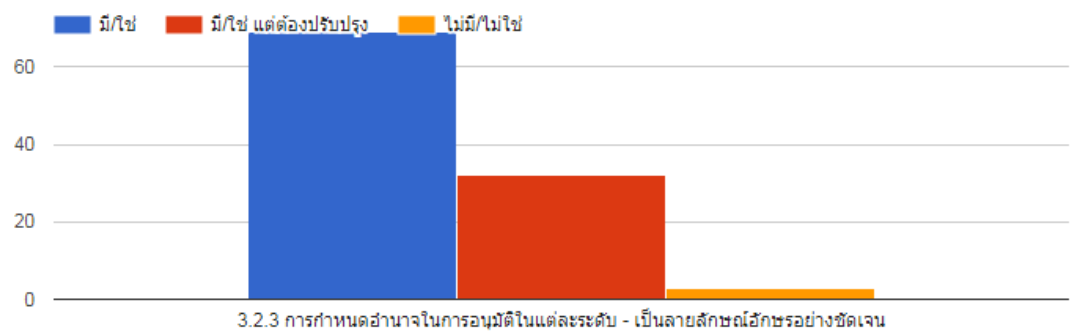
ยังไม่มีคำตอบสำหรับคำถามนี้

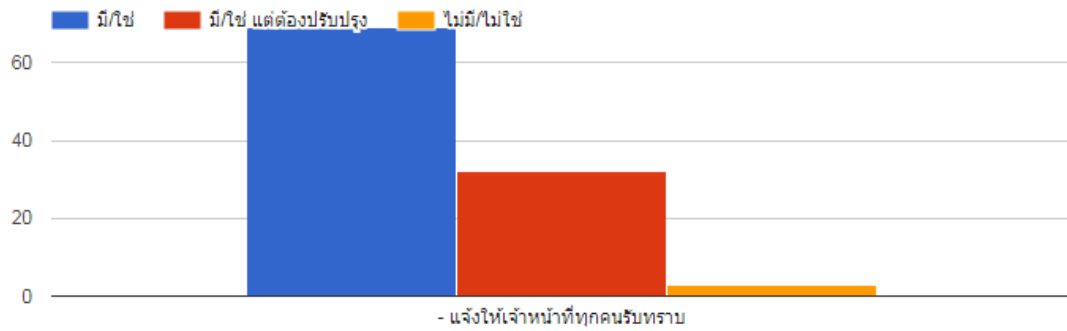


คำอธิบายเพิ่มเติม

คำตอบ 1 ข้อ

เนื่องจากคนไม่เพียงพอต่อปริมาณงาน จึงไม่มีการพิจารณาเรื่องความเหมาะสมของความรู้ความสามารถ





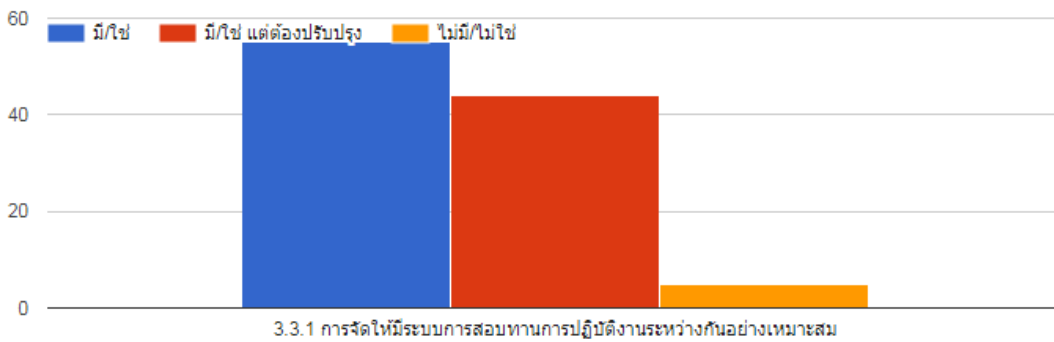
คำอธิบายเพิ่มเติม

คำตอบ 2 ข้อ

ควรมีการทบทวนความรู้ความเข้าใจเกี่ยวกับอำนาจที่ได้รับมอบหมายเพื่อความเข้าใจที่ถูกต้อง ไม่ดีความแตกต่างกันไปในแต่ละบุคคล กรณีจัดคลินิกมาชี้แจงตามสศท. เป็นสิ่งที่ดี แต่ควรมอบหมายเจ้าหน้าที่ที่สามารถตอบคำถามได้ครอบคลุม

เจ้าหน้าที่บางคนไม่ทราบ

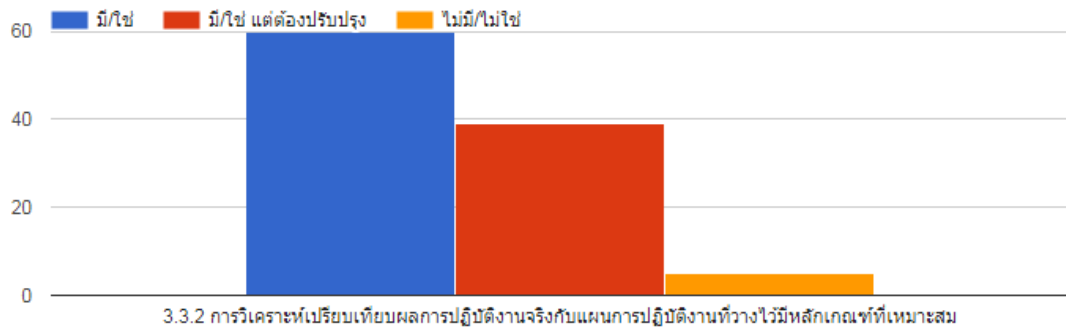
3.3 การสอบทานการดำเนินงาน



คำอธิบายเพิ่มเติม

คำตอบ 0 ข้อ

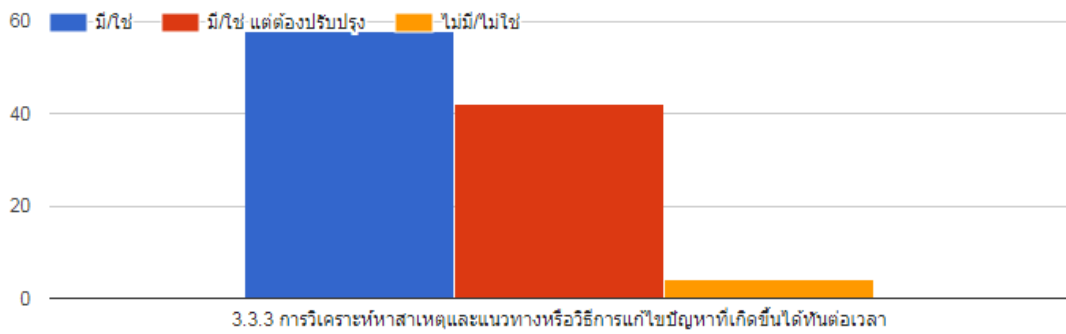
ยังไม่มีคำตอบสำหรับคำถามนี้



คำอธิบายเพิ่มเติม

คำตอบ 0 ข้อ

ยังไม่มีคำตอบสำหรับคำถามนี้

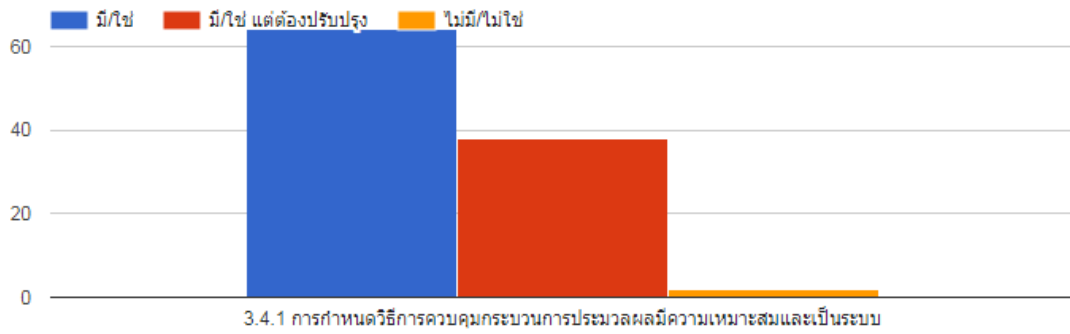


คำอธิบายเพิ่มเติม

คำตอบ 1 ข้อ

มีเป็นส่วนน้อย

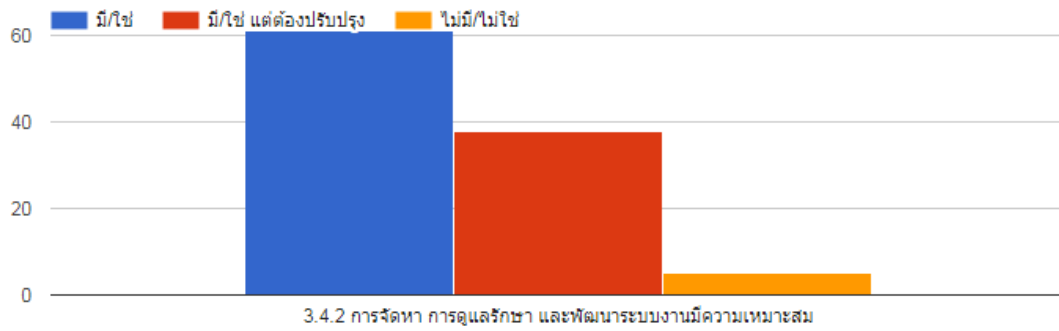
3.4 การควบคุมระบบสารสนเทศและการประมวลผล



คำอธิบายเพิ่มเติม

คำตอบ 0 ข้อ

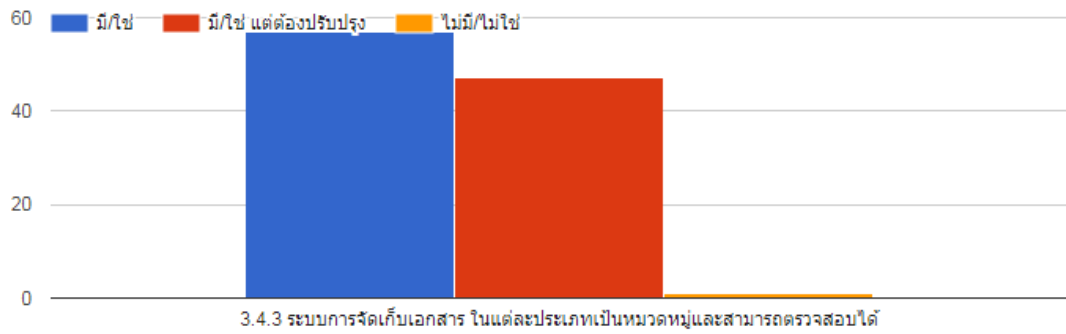
ยังไม่มีคำตอบสำหรับคำถามนี้



คำอธิบายเพิ่มเติม

คำตอบ 0 ข้อ

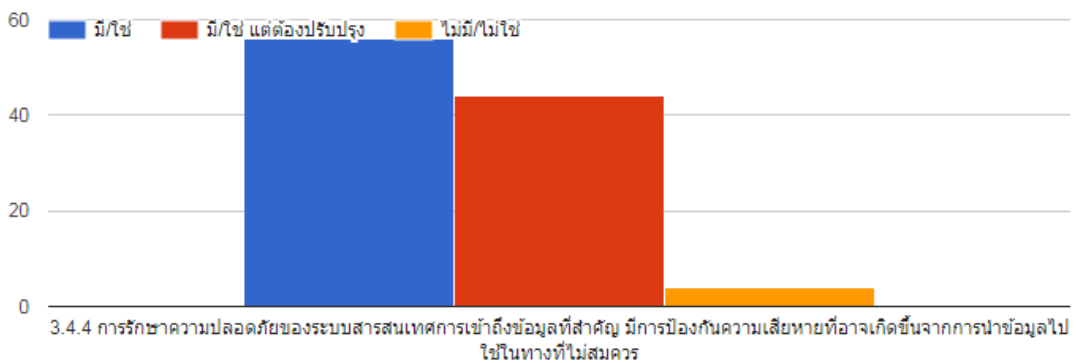
ยังไม่มีคำตอบสำหรับคำถามนี้



คำอธิบายเพิ่มเติม

คำตอบ 1 ข้อ

เนื่องจากมีเอกสาร/ข้อมูลจำนวนมาก ควรมีการปรับปรุง

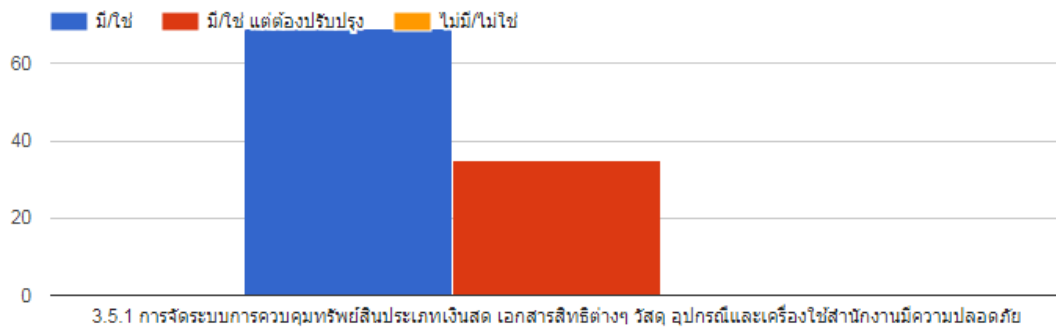


คำอธิบายเพิ่มเติม

คำตอบ 1 ข้อ

ระบบการป้องกันความเสียหายยังไม่ชัดเจน

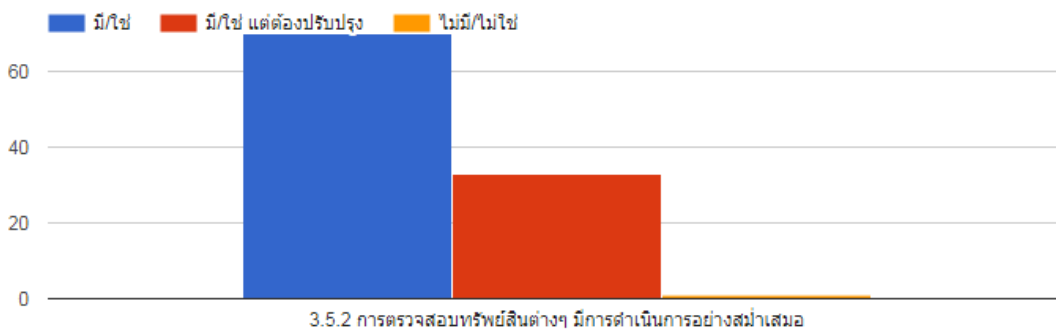
3.5 การควบคุมทรัพย์สินที่มีตัวตนและเอกสารหลักฐาน



คำอธิบายเพิ่มเติม

คำตอบ 0 ข้อ

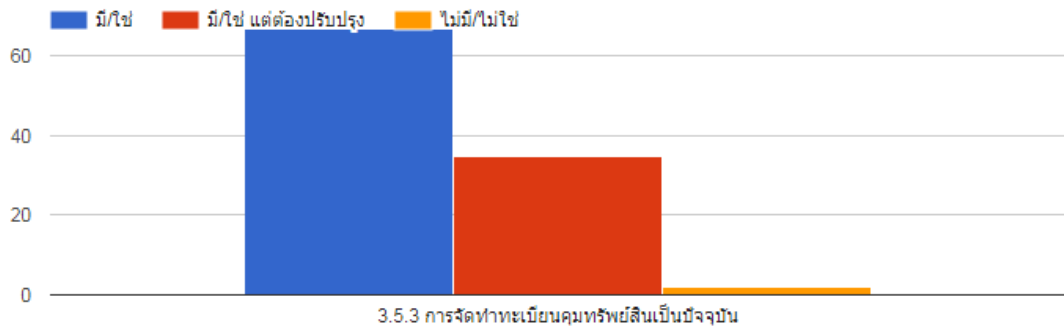
ยังไม่มีคำตอบสำหรับคำถามนี้



คำอธิบายเพิ่มเติม

คำตอบ 0 ข้อ

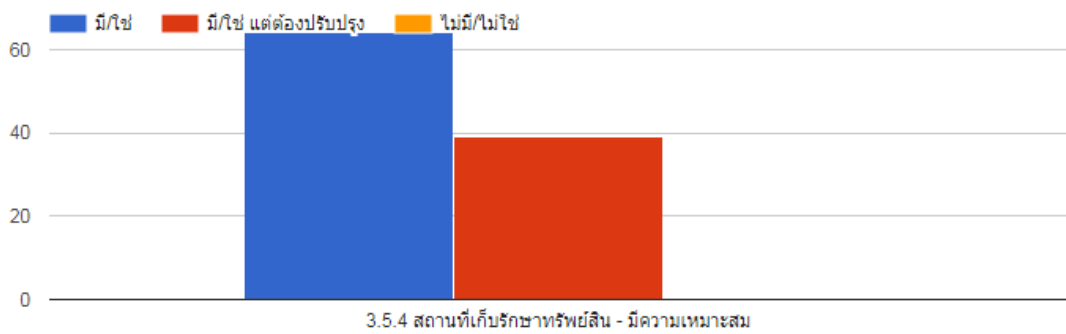
ยังไม่มีคำตอบสำหรับคำถามนี้

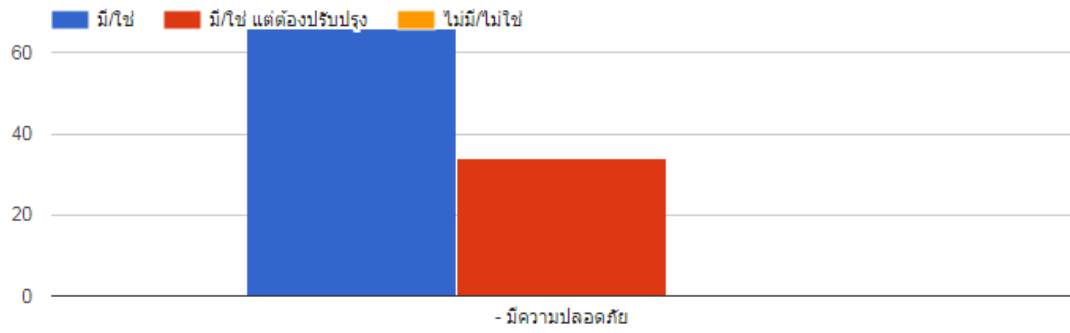


คำอธิบายเพิ่มเติม

คำตอบ 0 ข้อ

ยังไม่มีคำตอบสำหรับคำถามนี้

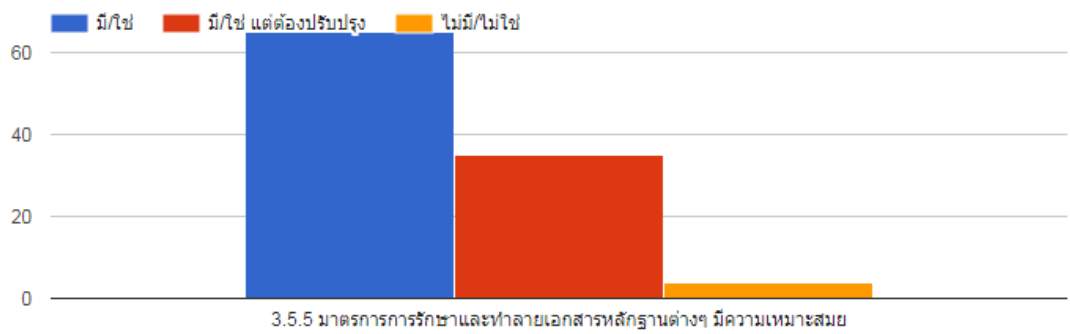




คำอธิบายเพิ่มเติม

คำตอบ 0 ข้อ

ยังไม่มีคำตอบสำหรับคำถามนี้

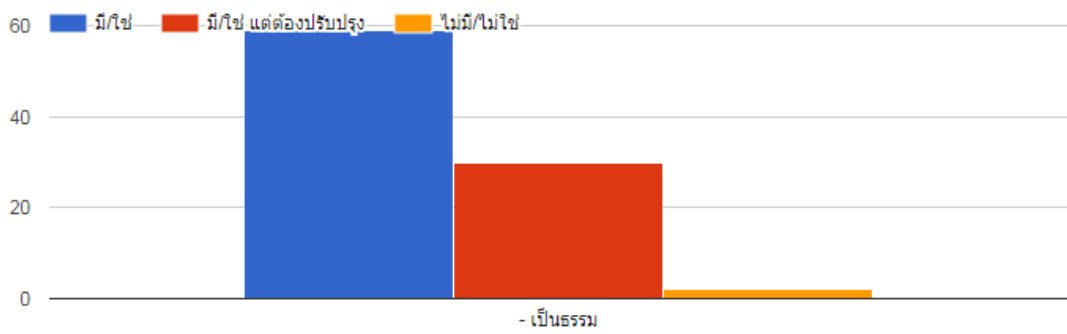
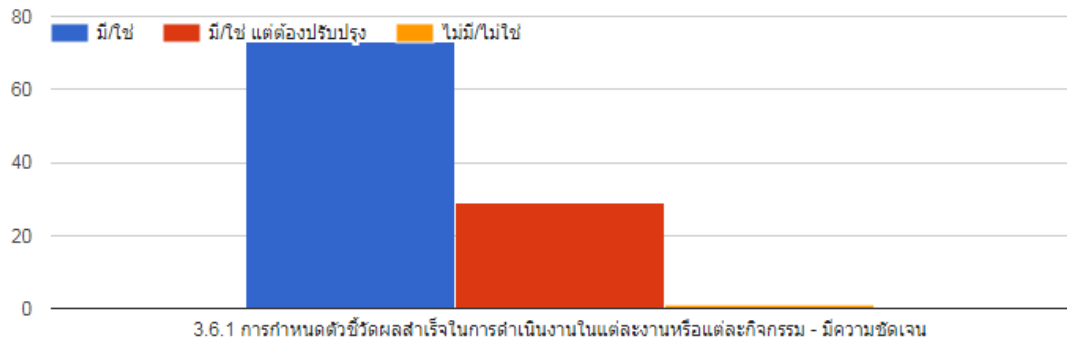


คำอธิบายเพิ่มเติม

คำตอบ 1 ข้อ

คงมี แต่ไม่ทราบรายละเอียด

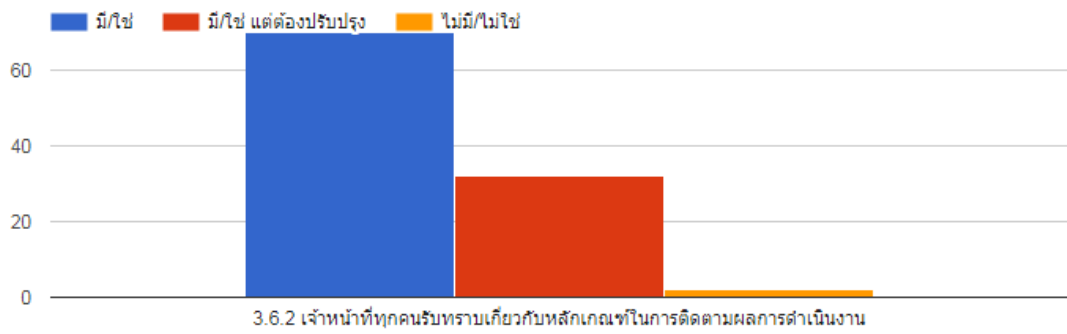
3.6 การกำหนดดัชนีวัดผลการดำเนินงาน



คำอธิบายเพิ่มเติม

คำตอบ 0 ข้อ

ยังไม่มีคำตอบสำหรับคำถามนี้

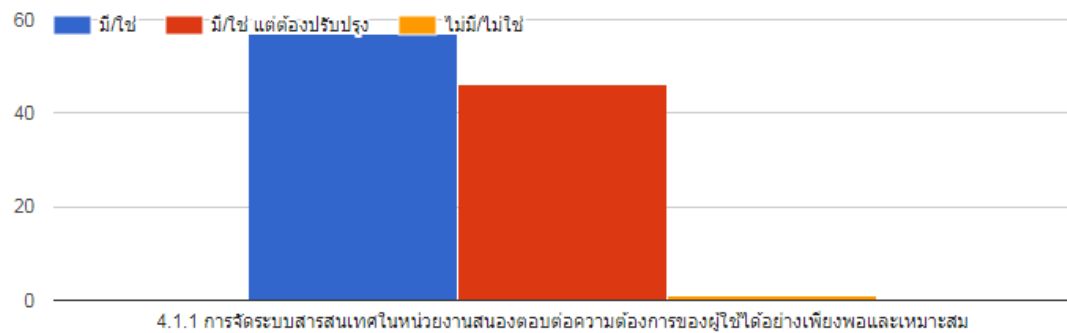


คำอธิบายเพิ่มเติม

คำตอบ 0 ข้อ

ยังไม่มีคำตอบสำหรับคำถามนี้

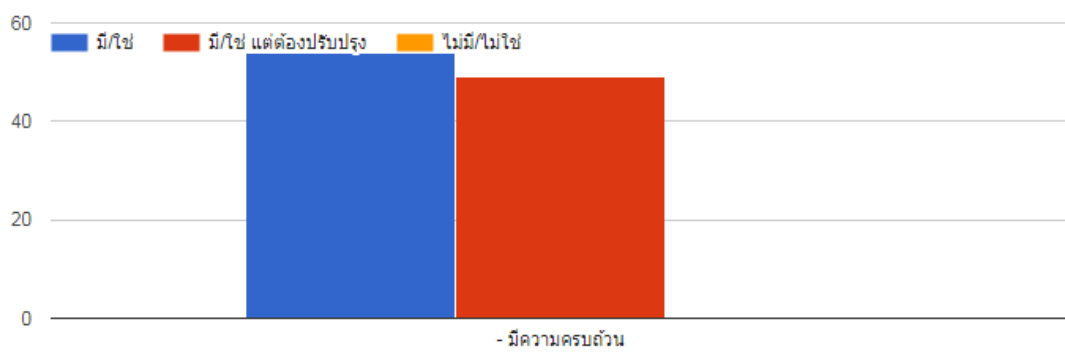
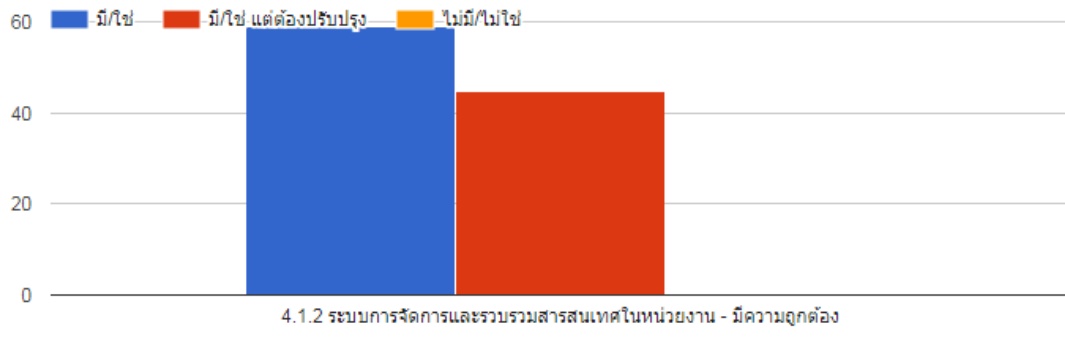
4. ด้านการสารสนเทศและการสื่อสาร 4.1 สารเทศ

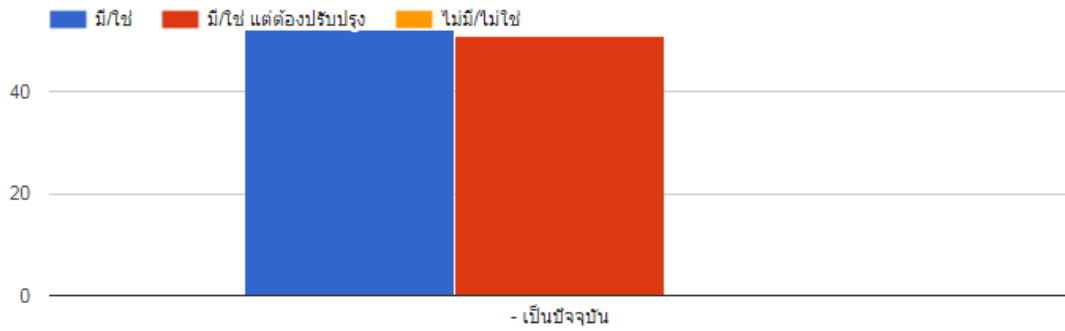


คำอธิบายเพิ่มเติม

คำตอบ 1 ข้อ

ขาดข้อมูลรายจังหวัด เช่น ต้นทุน

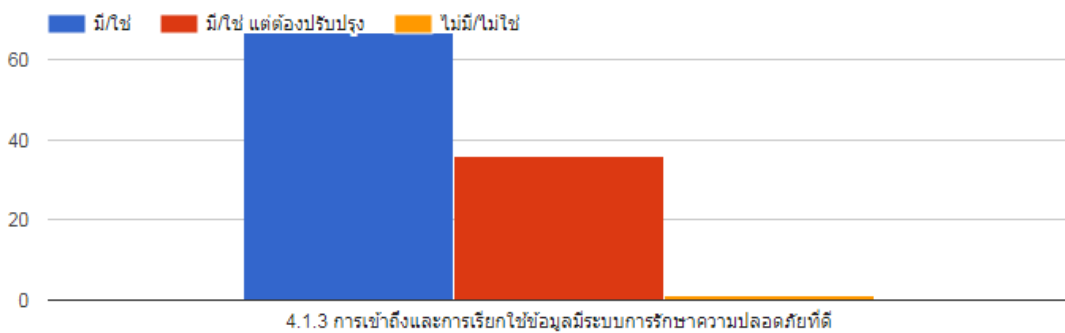




คำอธิบายเพิ่มเติม

คำตอบ 2 ข้อ

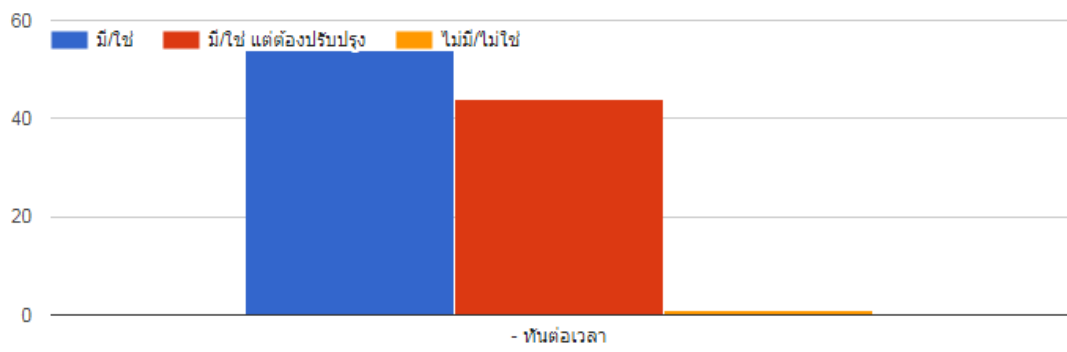
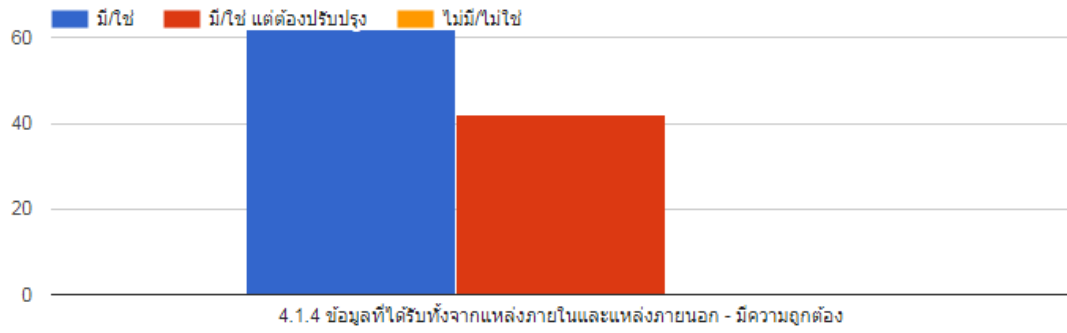
ข้อมูลยังไม่ปัจจุบันในบางเรื่อง
ขาดข้อมูลรายจังหวัด เช่นต้นทุน



คำอธิบายเพิ่มเติม

คำตอบ 1 ข้อ

สามารถเข้าถึงได้ง่าย

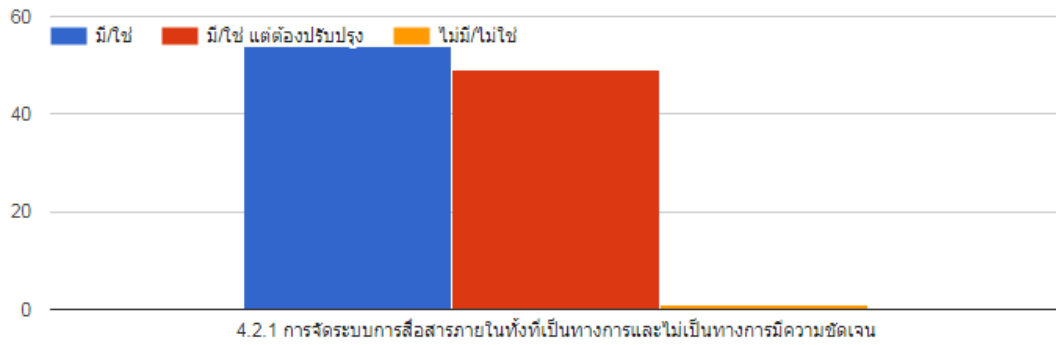


คำอธิบายเพิ่มเติม

คำตอบ 0 ข้อ

ยังไม่มีคำตอบสำหรับคำถามนี้

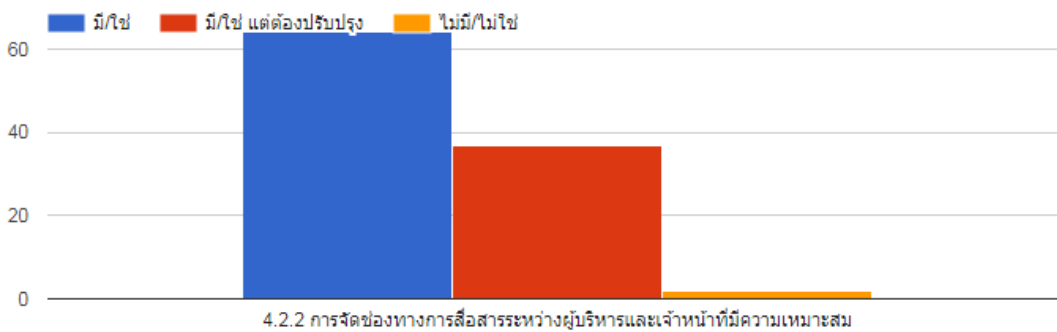
4.2 การสื่อสาร



คำอธิบายเพิ่มเติม

คำตอบ 0 ข้อ

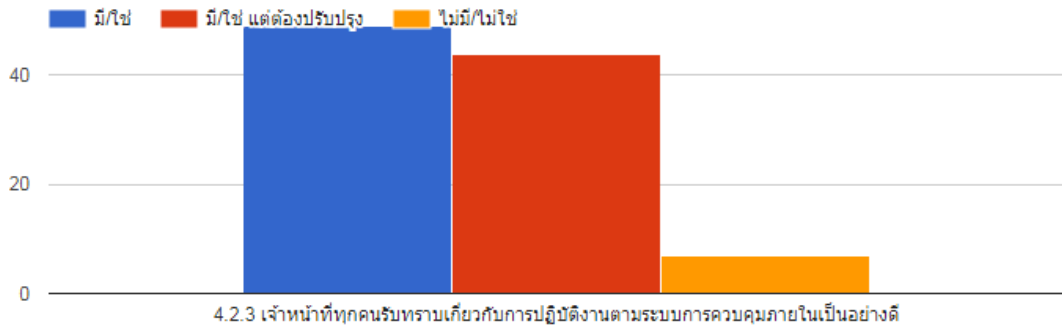
ยังไม่มีคำตอบสำหรับคำถามนี้



คำอธิบายเพิ่มเติม

คำตอบ 0 ข้อ

ยังไม่มีคำตอบสำหรับคำถามนี้

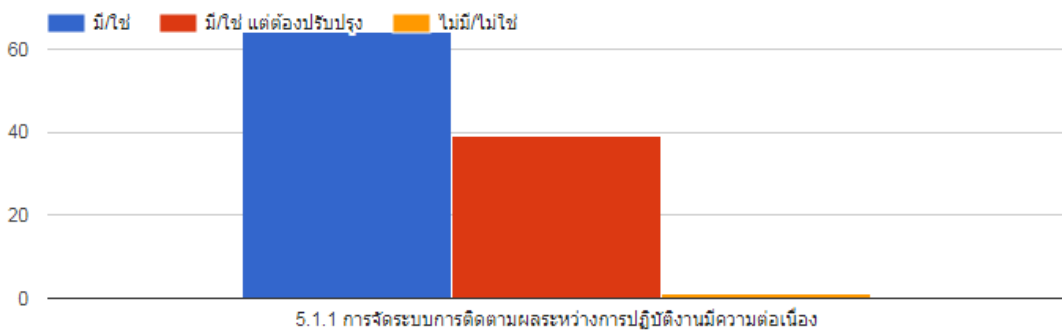


คำอธิบายเพิ่มเติม

คำตอบ 1 ข้อ

เจ้าหน้าที่รับทราบบางส่วนที่เกี่ยวข้อง

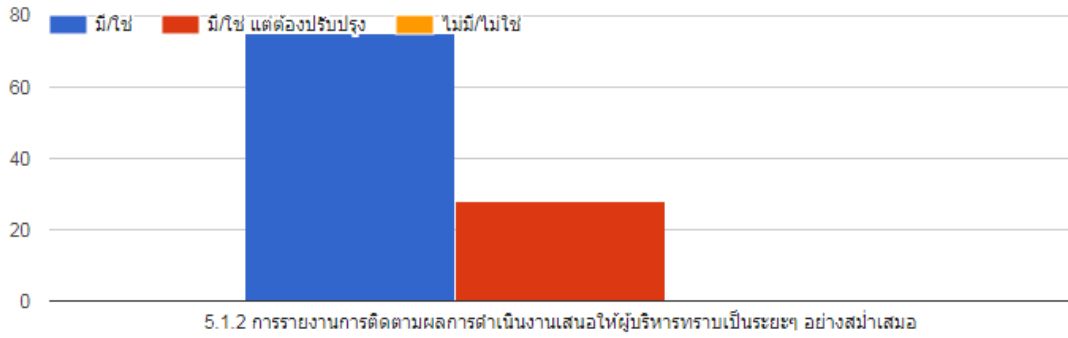
5. ด้านการติดตามและประเมินผล 5.1 การติดตามผล



คำอธิบายเพิ่มเติม

คำตอบ 0 ข้อ

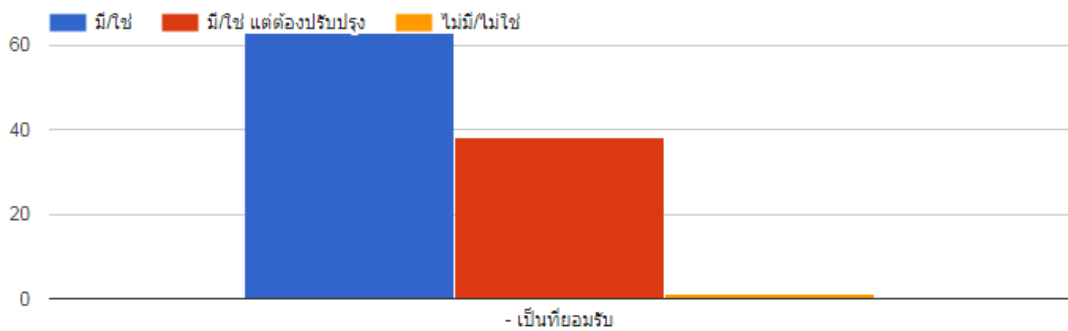
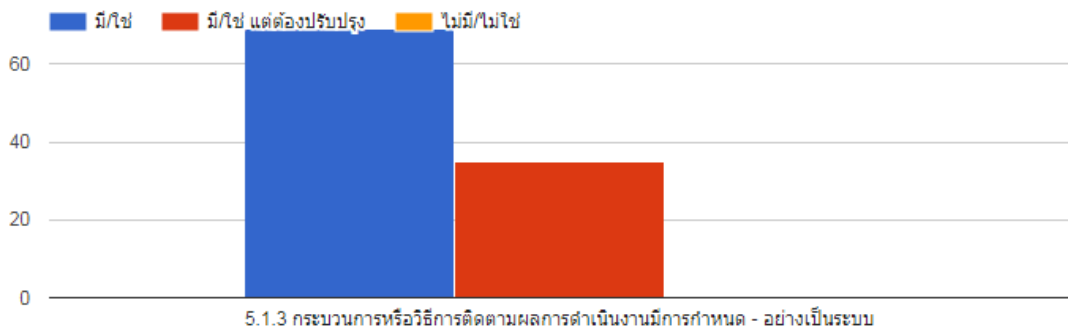
ยังไม่มีคำตอบสำหรับคำถามนี้

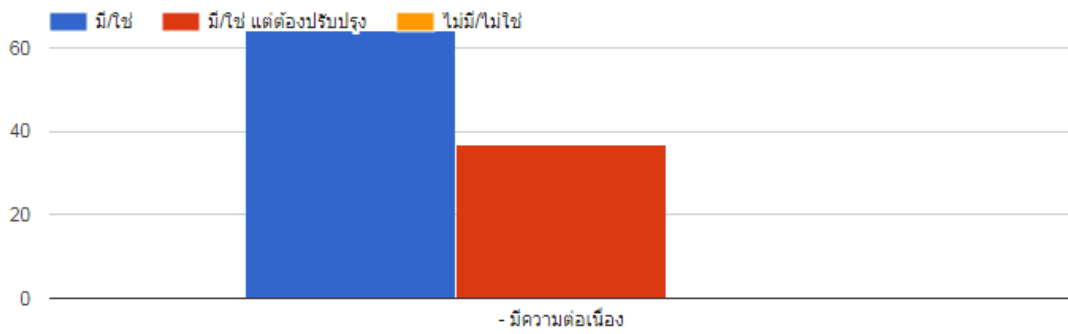


คำอธิบายเพิ่มเติม

คำตอบ 0 ข้อ

ยังไม่มีคำตอบสำหรับคำถามนี้



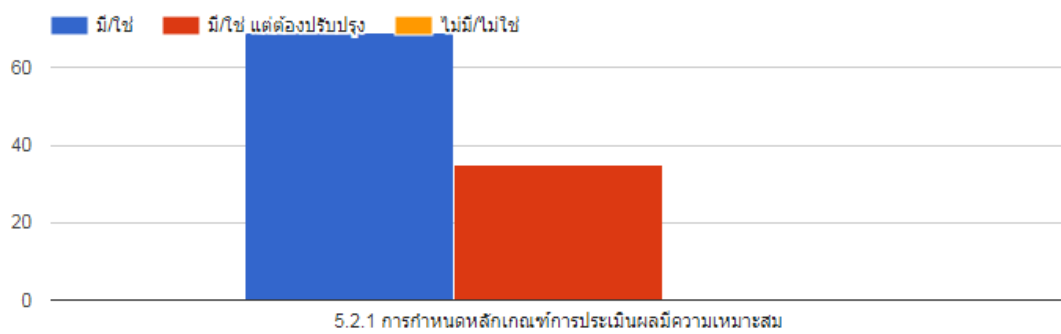


คำอธิบายเพิ่มเติม

คำตอบ 0 ข้อ

ยังไม่มีคำตอบสำหรับคำถามนี้

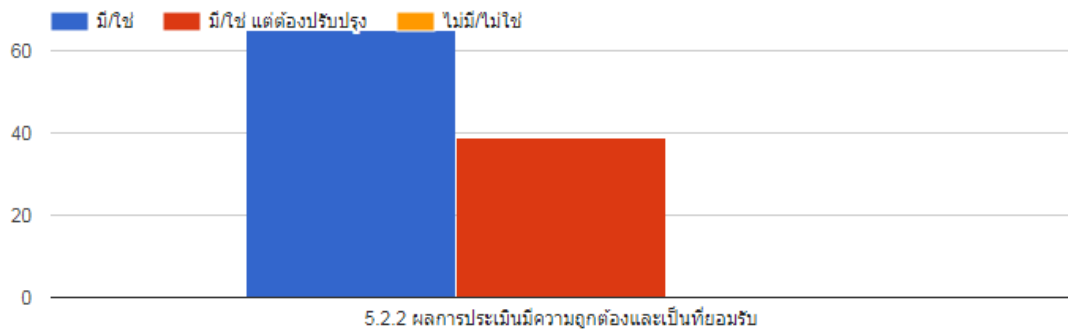
5.2 การประเมินผล



คำอธิบายเพิ่มเติม

คำตอบ 0 ข้อ

ยังไม่มีคำตอบสำหรับคำถามนี้



คำอธิบายเพิ่มเติม

คำตอบ 3 ข้อ

- ทุกประเด็นควรมีการสื่อสารให้คนในองค์กรรับทราบอย่างทั่วถึง
- ควรนำผลการประเมินมาวิเคราะห์เพื่อปรับปรุงต่อไป โดยให้ทุกคนมีส่วนร่วม รับทราบว่าบทบาทหน้าที่ของตนจะมีส่วนร่วมในการพัฒนาองค์กรอย่างไร
- ที่ไม่ตอบเพราะไม่เข้าใจคำถาม

